

# Unsere oberste Landesbehörde

Objektyp: **Group**

Zeitschrift: **Pestalozzi-Kalender**

Band (Jahr): **62 (1969)**

Heft [2]: **Schüler**

PDF erstellt am: **10.07.2024**

## **Nutzungsbedingungen**

Die ETH-Bibliothek ist Anbieterin der digitalisierten Zeitschriften. Sie besitzt keine Urheberrechte an den Inhalten der Zeitschriften. Die Rechte liegen in der Regel bei den Herausgebern.

Die auf der Plattform e-periodica veröffentlichten Dokumente stehen für nicht-kommerzielle Zwecke in Lehre und Forschung sowie für die private Nutzung frei zur Verfügung. Einzelne Dateien oder Ausdrucke aus diesem Angebot können zusammen mit diesen Nutzungsbedingungen und den korrekten Herkunftsbezeichnungen weitergegeben werden.

Das Veröffentlichen von Bildern in Print- und Online-Publikationen ist nur mit vorheriger Genehmigung der Rechteinhaber erlaubt. Die systematische Speicherung von Teilen des elektronischen Angebots auf anderen Servern bedarf ebenfalls des schriftlichen Einverständnisses der Rechteinhaber.

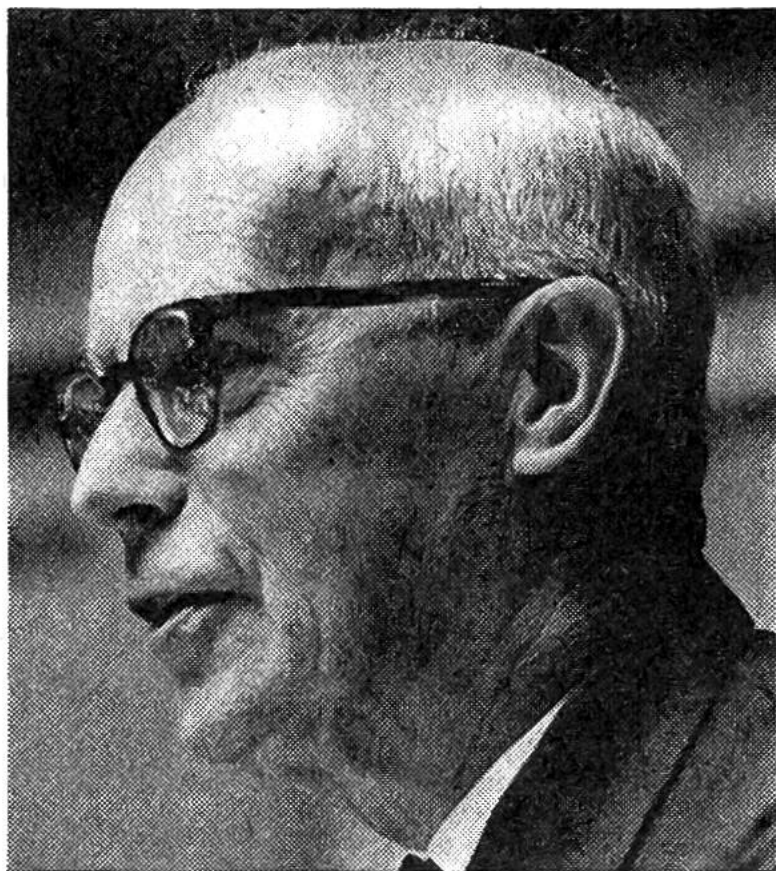
## **Haftungsausschluss**

Alle Angaben erfolgen ohne Gewähr für Vollständigkeit oder Richtigkeit. Es wird keine Haftung übernommen für Schäden durch die Verwendung von Informationen aus diesem Online-Angebot oder durch das Fehlen von Informationen. Dies gilt auch für Inhalte Dritter, die über dieses Angebot zugänglich sind.

# Unsere oberste Landesbehörde

Personelle Zusammensetzung bei Drucklegung des Kalenders  
Reihenfolge nach dem Alter der Bundesräte

## Politisches Departement



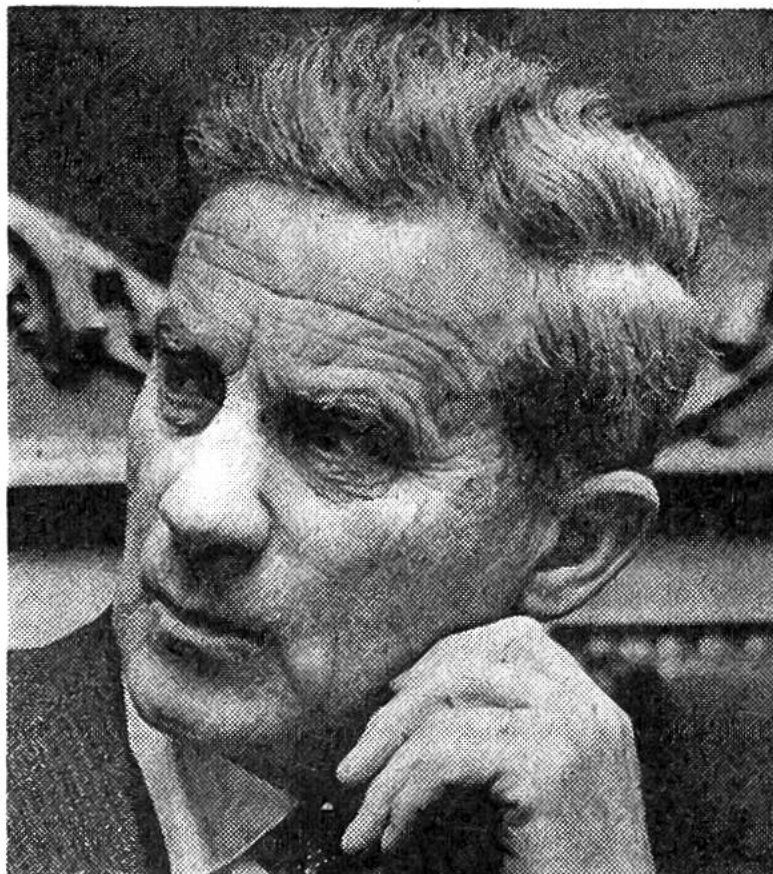
Beziehungen zum Ausland – Diplomatischer Verkehr mit befreundeten Staaten – Vorbereitung von Staatsverträgen – Verhandlungen mit internationalen Organisationen wie EWG, EFTA.

**Willy Spühler**: Geboren 31. Januar 1902, von Zürich – Dr.oec. publ. – Vorsteher des Städtischen Arbeitsamtes Zürich – Stadtrat – 1959 Bundesrat. Präsident des Stiftungsrates Pro Juventute.

## Verkehrs- u. Energiewirtschaftsdepartemnt.

Leitung und Beaufsichtigung von: Bahn, Post, Telegraph, Telephon, Radio, Fernsehen, Kraftwerke.

**Roger Bonvin:** Geboren 12. September 1907, von Icogne-Lens VS – Bauingenieur – Sekretär des kantonalen Einigungsamtes – Leitung der Arbeiten am Bau von Staudämmen – Stadtpräsident von Sitten – 1962 Bundesrat.



## Volkswirtschaftsdepartement

Schutz und Förderung von Industrie, Handel, Gewerbe, Landwirtschaft, Aussenhandel.

**Hans Schaffner:** Geboren 16. Dezember 1908, von Gränichen AG – Fürsprecher, Dr. h. c. – Direktor der Handelsabteilung des Eidgenössischen Volkswirtschaftsdepartements – 1961 Bundesrat.



## Justiz- und Polizeidepartement



Pflege des Bundesrechtswesens – Aufsicht über: Eidgenössisches Versicherungsamt, Grundbuchwesen, Handelsregisteramt, Amt für geistiges Eigentum.

**Ludwig von Moos:** Geboren 31. Januar 1910, von Sachseln – lic. iur. – Gemeindepräsident von Sachseln – Oberrichter – Regierungsrat von Obwalden – 1959 Bundesrat.

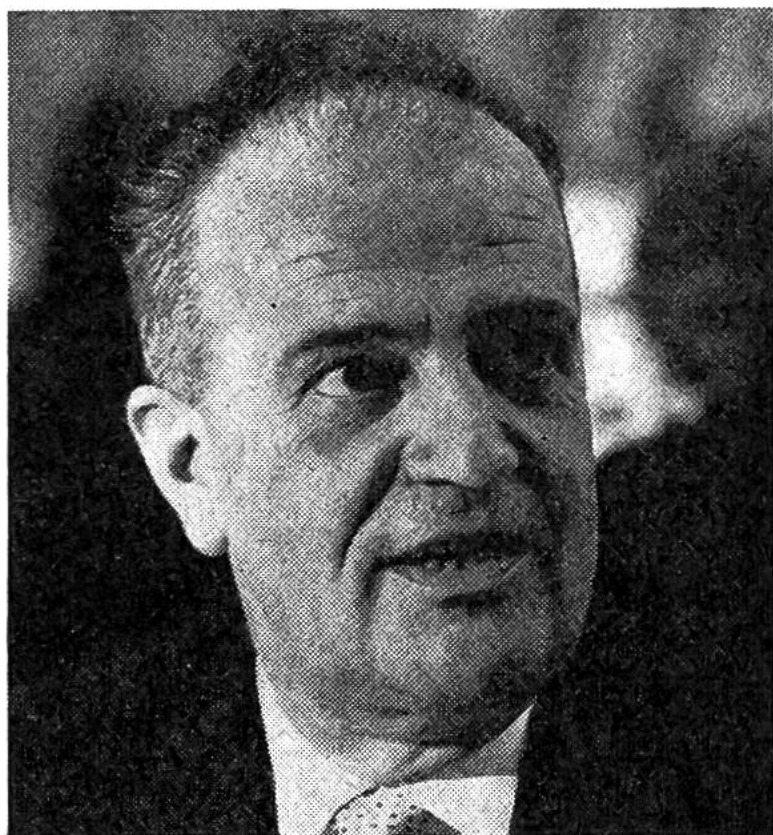
## Departement des Innern

Aufsicht über: Landesbibliothek, Statistisches Amt, Landesmuseum, Eidgenössische Technische Hochschule, Bundesarchiv – Förderung von Kunst und Wissenschaft – Gesundheitswesen – Strassenbau – Sozialversicherungen (Unfallversicherung, AHV).

**Hans-Peter Tschudi:**  
Geb. 22. Oktober 1913, von Basel und Schwanden GL – Vorsteher des Basler Gewerbeinspektorates – Professor für Arbeits- und Sozialversicherungsrecht an der Universität Basel – Regierungsrat – 1959 Bundesrat.



## Finanz- und Zolldepartement



Erledigung des Bundesrechnungswesens – Aufsicht über: Münzwesen, Zolldienst, Alkoholverwaltung.

**Nello Celio:** Geboren 12. Februar 1914, von Quinto TI – Dr. iur. – Anwalt – Regierungsrat – Erneut Anwalt – Mitglied versch. Behörden der Wirtschaft – 1966 Bundesrat.

## Militärdepartement



Leitung des Militärwesens und der Generalstabsabteilung – Aufsicht über: Kriegsmaterialverwaltung, Landestopographie, kriegstechnische Abteilung.

**Rudolf Gnägi:** Geboren 3. August 1917, von Schwadernau BE – Anwalt – Sekretär der Bauern-, Gewerbe- und Bürgerpartei – 1952 Regierungsrat des Kantons Bern – 1965 Bundesrat.