

Überland-Auto in Amerika

Autor(en): **[s.n.]**

Objektyp: **Article**

Zeitschrift: **Schatzkästlein : Pestalozzi-Kalender**

Band (Jahr): - **(1932)**

PDF erstellt am: **13.07.2024**

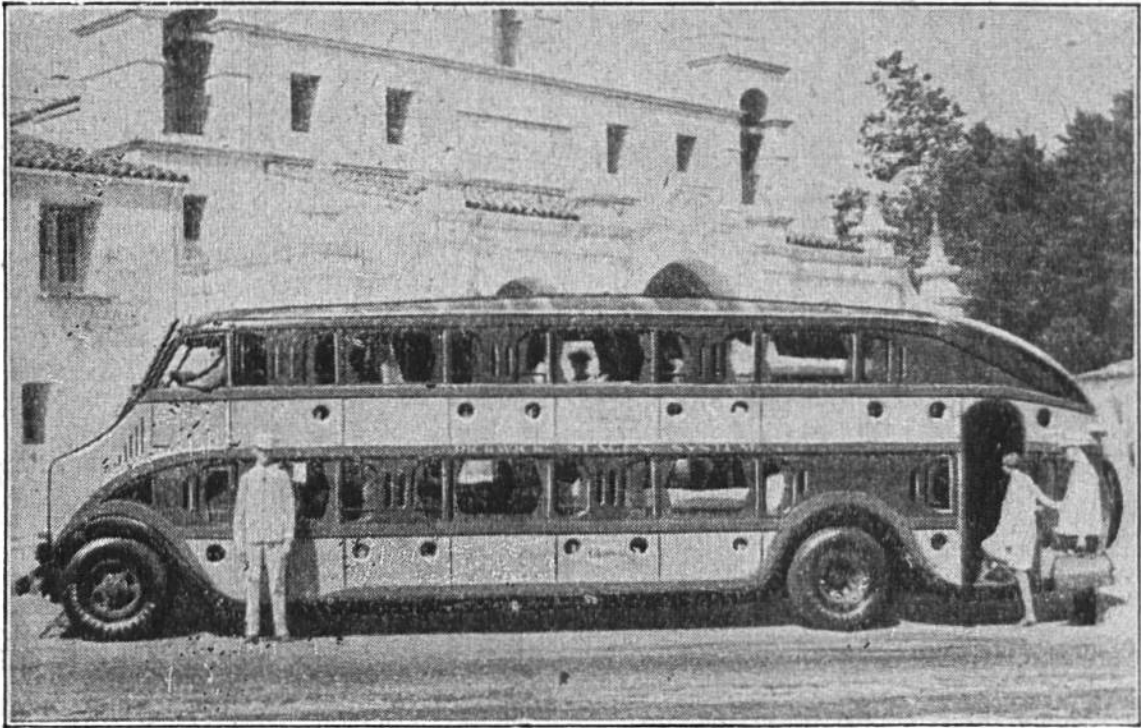
Persistenter Link: <https://doi.org/10.5169/seals-988510>

Nutzungsbedingungen

Die ETH-Bibliothek ist Anbieterin der digitalisierten Zeitschriften. Sie besitzt keine Urheberrechte an den Inhalten der Zeitschriften. Die Rechte liegen in der Regel bei den Herausgebern. Die auf der Plattform e-periodica veröffentlichten Dokumente stehen für nicht-kommerzielle Zwecke in Lehre und Forschung sowie für die private Nutzung frei zur Verfügung. Einzelne Dateien oder Ausdrucke aus diesem Angebot können zusammen mit diesen Nutzungsbedingungen und den korrekten Herkunftsbezeichnungen weitergegeben werden. Das Veröffentlichen von Bildern in Print- und Online-Publikationen ist nur mit vorheriger Genehmigung der Rechteinhaber erlaubt. Die systematische Speicherung von Teilen des elektronischen Angebots auf anderen Servern bedarf ebenfalls des schriftlichen Einverständnisses der Rechteinhaber.

Haftungsausschluss

Alle Angaben erfolgen ohne Gewähr für Vollständigkeit oder Richtigkeit. Es wird keine Haftung übernommen für Schäden durch die Verwendung von Informationen aus diesem Online-Angebot oder durch das Fehlen von Informationen. Dies gilt auch für Inhalte Dritter, die über dieses Angebot zugänglich sind.



Ueberland-Auto für 28 Reisende, das mit allen Bequemlichkeiten, auch zum Speisen und Schlafen, ausgerüstet ist. Es verkehrte zuerst zwischen Los Angeles und San Francisco.

ÜBERLAND-AUTO IN AMERIKA.

Um den Konkurrenzkampf mit der Eisenbahn möglichst erfolgreich durchzuführen, verkehren neuerdings in Amerika grosse zweistöckige Automobile, die mit allem Komfort ausgestattet sind. Ein Auto bietet bequem Platz für 28 Reisende. Hinter grossen Fenstern, beim Anblick der wechselnden Landschaft, lässt sich vorzüglich speisen. Mit einigen Handgriffen ist ein Bett zum Schlafen hergerichtet. Das oben abgebildete Auto ist erstmals zwischen Los Angeles und San Francisco gefahren. Da sich dieses Reise-Auto besonders auf weiten Strecken grosser Beliebtheit erfreut, sind bereits Linien vom Atlantischen Ozean quer durch den Kontinent bis zum Pazifischen Ozean eingeführt worden. Ein bedeutender Vorzug des Autoverkehrs liegt darin, dass die Wagen — nicht durch Schienen gehindert wie die Eisenbahn — die Reisenden zu den Sehenswürdigkeiten der Natur und der Städte fahren, ohne dass diese umzusteigen brauchen.