

**Zeitschrift:** Schatzkästlein : Pestalozzi-Kalender  
**Herausgeber:** Pro Juventute  
**Band:** - (1932)

**Artikel:** Überland-Auto in Amerika  
**Autor:** [s.n.]  
**DOI:** <https://doi.org/10.5169/seals-988510>

### **Nutzungsbedingungen**

Die ETH-Bibliothek ist die Anbieterin der digitalisierten Zeitschriften. Sie besitzt keine Urheberrechte an den Zeitschriften und ist nicht verantwortlich für deren Inhalte. Die Rechte liegen in der Regel bei den Herausgebern beziehungsweise den externen Rechteinhabern. [Siehe Rechtliche Hinweise.](#)

### **Conditions d'utilisation**

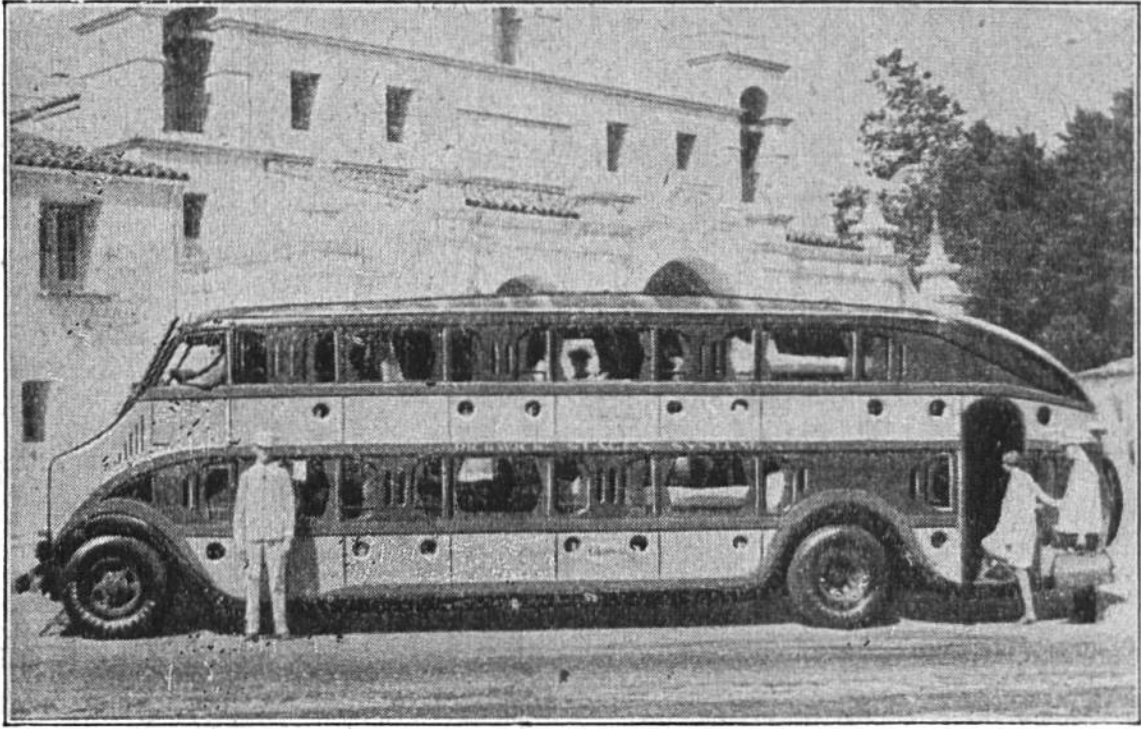
L'ETH Library est le fournisseur des revues numérisées. Elle ne détient aucun droit d'auteur sur les revues et n'est pas responsable de leur contenu. En règle générale, les droits sont détenus par les éditeurs ou les détenteurs de droits externes. [Voir Informations légales.](#)

### **Terms of use**

The ETH Library is the provider of the digitised journals. It does not own any copyrights to the journals and is not responsible for their content. The rights usually lie with the publishers or the external rights holders. [See Legal notice.](#)

**Download PDF:** 13.01.2025

**ETH-Bibliothek Zürich, E-Periodica, <https://www.e-periodica.ch>**



Ueberland-Auto für 28 Reisende, das mit allen Bequemlichkeiten, auch zum Speisen und Schlafen, ausgerüstet ist. Es verkehrte zuerst zwischen Los Angeles und San Francisco.

## **ÜBERLAND-AUTO IN AMERIKA.**

Um den Konkurrenzkampf mit der Eisenbahn möglichst erfolgreich durchzuführen, verkehren neuerdings in Amerika grosse zweistöckige Automobile, die mit allem Komfort ausgestattet sind. Ein Auto bietet bequem Platz für 28 Reisende. Hinter grossen Fenstern, beim Anblick der wechselnden Landschaft, lässt sich vorzüglich speisen. Mit einigen Handgriffen ist ein Bett zum Schlafen hergerichtet. Das oben abgebildete Auto ist erstmals zwischen Los Angeles und San Francisco gefahren. Da sich dieses Reise-Auto besonders auf weiten Strecken grosser Beliebtheit erfreut, sind bereits Linien vom Atlantischen Ozean quer durch den Kontinent bis zum Pazifischen Ozean eingeführt worden. Ein bedeutender Vorzug des Autoverkehrs liegt darin, dass die Wagen — nicht durch Schienen gehindert wie die Eisenbahn — die Reisenden zu den Sehenswürdigkeiten der Natur und der Städte fahren, ohne dass diese umzusteigen brauchen.