

Pestalozzi-Preise

Objektyp: **Group**

Zeitschrift: **Schatzkästlein : Pestalozzi-Kalender**

Band (Jahr): - **(1967)**

PDF erstellt am: **28.06.2024**

Nutzungsbedingungen

Die ETH-Bibliothek ist Anbieterin der digitalisierten Zeitschriften. Sie besitzt keine Urheberrechte an den Inhalten der Zeitschriften. Die Rechte liegen in der Regel bei den Herausgebern.

Die auf der Plattform e-periodica veröffentlichten Dokumente stehen für nicht-kommerzielle Zwecke in Lehre und Forschung sowie für die private Nutzung frei zur Verfügung. Einzelne Dateien oder Ausdrucke aus diesem Angebot können zusammen mit diesen Nutzungsbedingungen und den korrekten Herkunftsbezeichnungen weitergegeben werden.

Das Veröffentlichen von Bildern in Print- und Online-Publikationen ist nur mit vorheriger Genehmigung der Rechteinhaber erlaubt. Die systematische Speicherung von Teilen des elektronischen Angebots auf anderen Servern bedarf ebenfalls des schriftlichen Einverständnisses der Rechteinhaber.

Haftungsausschluss

Alle Angaben erfolgen ohne Gewähr für Vollständigkeit oder Richtigkeit. Es wird keine Haftung übernommen für Schäden durch die Verwendung von Informationen aus diesem Online-Angebot oder durch das Fehlen von Informationen. Dies gilt auch für Inhalte Dritter, die über dieses Angebot zugänglich sind.

Klassen- und Gruppenwettbewerb

Unser letztjähriger Wandteppich-Wettbewerb für Schulen oder Schülergruppen war ein grosser Erfolg. Daher schreiben wir erneut einen Wettbewerb für Klassen- oder Gruppenarbeiten aus.

Die Gemeinschaftsarbeiten von ganzen Klassen oder Schülergruppen sollen im Unterricht entstehen. Lehrerschaft und Schüler sind deshalb wieder zur Teilnahme freundlich eingeladen.

Wettbewerbsbestimmungen: Wandbild, Malerei mit Kreiden, deckenden Wasserfarben oder Pulverfarben. Entscheidend ist die formale und sachlich überzeugende Gestaltung. Format der Gemeinschaftsmalerei wenn möglich 70×100 cm. Das Bild kann auch auf zwei getrennte Bogen 70×100 cm gemalt werden, so dass sie aneinandergesetzt ein Ganzes bilden.

Bitte kräftiges Papier verwenden!

1. Kategorie: 4., 5. und 6. Schuljahr

2. Kategorie: 7., 8. und 9. Schuljahr

Thema-Auswahl für beide Kategorien: Dorf, Stadt, Verkehr, Fest, Zirkus, Zoo, Illustration eines Märchens, einer Sage. Erwünscht ist in jedem Fall auch die Darstellung von Menschen.

Preise: Die Jury, bestehend aus Fachvertretern, kann für jede der beiden Kategorien folgende Preise zuerkennen.

3 I. Preise im Wert von Fr. 200.–

8 II. Preise im Wert von Fr. 100.–

15 III. Preise im Wert von Fr. 50.–

Zudem erhalten die Preisgewinner eine besondere Anerkennungsurkunde. Die Preisgewinner werden im Pestalozzi-Kalender bekanntgegeben. Der Talon (Seite 131) ist auf die Rückseite der Arbeit zu kleben. Verpackung bitte mit Kartonrolle. Die Arbeiten müssen bis **31. März 1967** an Pro Juventute, Pestalozzi-Kalender, Seefeldstrasse 8, 8008 Zürich, eingesandt werden.

Zeichenwettbewerb

Der Zeichenwettbewerb des Pestalozzi-Kalenders umfasst dieses Jahr:

A. Zeichnen aus der Phantasie: Märchen, Sagen, Geschichten, alles, was wir uns selbständig ausdenken und bildhaft vorstellen können.

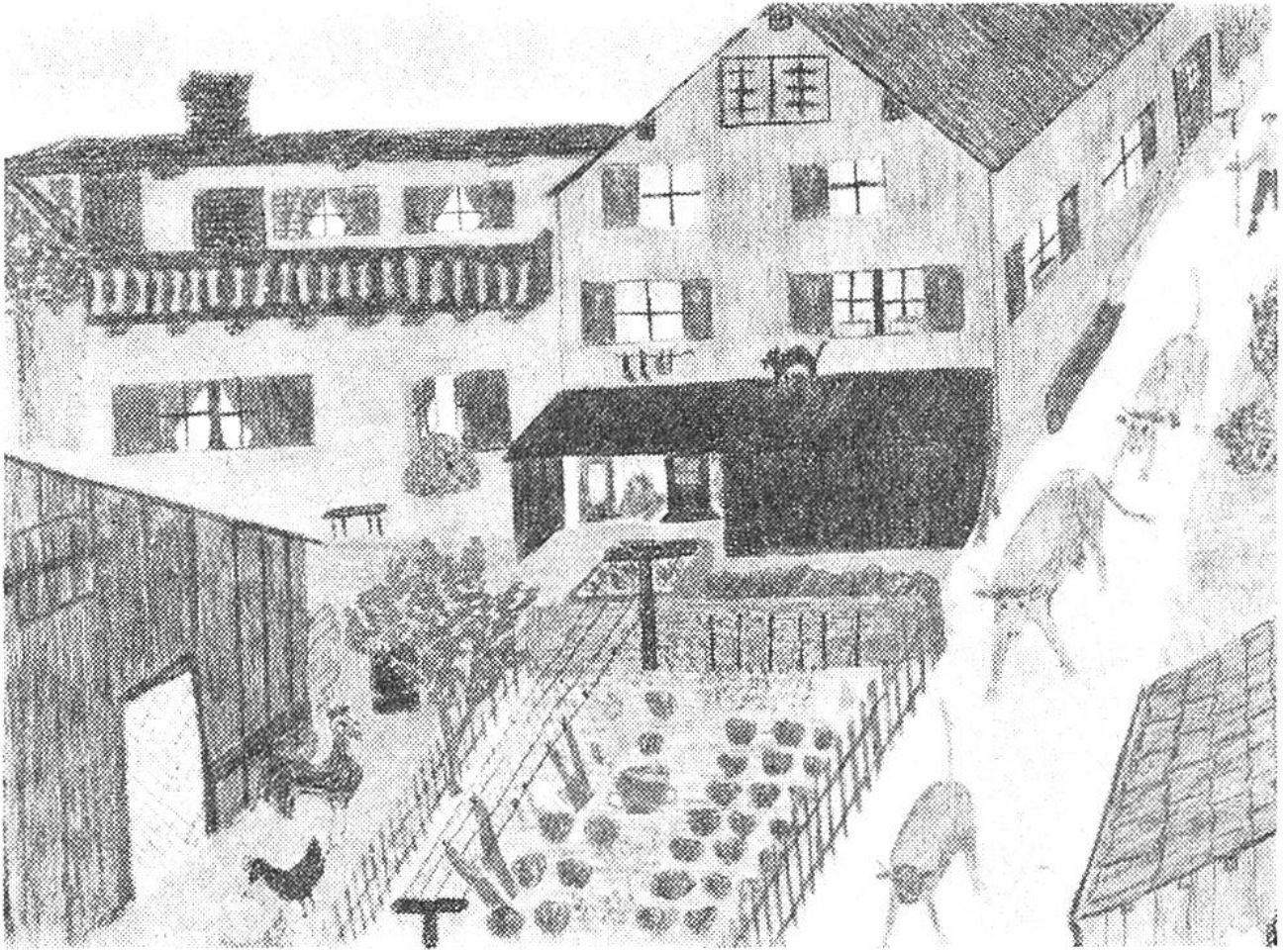
B. Zeichnen aus der Erinnerung: Darunter versteht man alles, was wir irgendwo gesehen und erlebt haben. Auch Gegenstände, die direkt vor uns sind, die wir genau betrachten können, jedoch nicht abzeichnen, sondern aus der Vorstellung gestalten. Wir zeichnen es so, wie wir es uns vorstellen können. Alles, was wir in unserer Umwelt sehen, genau kennenlernen, eignet sich für die Darstellung. Beispiele: Menschen bei der Arbeit, Spiel und Sport, Reisen, Feste usw., Tiere in ihrer natürlichen Umgebung, Tier und Mensch, Zirkus und Zoologischer Garten usw., Häuser, Dorfteil, Stadtteil, Bauplatz, Verkehr, Verkehrsmittel auf dem Land, im Wasser usw.

C. Zeichnen nach der Natur: Darin werden sich die Älteren versuchen, weil es dabei schwieriger ist, trotz der vielen Einzelheiten die grossen und wichtigsten Formen zu erkennen. Motive: Besonders schöne Gebäude mit der Umgebung, Bauernhaus, Kirche, Häusergruppe, Wohnstube mit Möbeln, Werkstatt, Porträt, Tiere, Pflanzen, Früchte, Baumgruppen, Landschaft usw.



«Mein Schwesterchen mit Bäbi», Linolschnitt von Lucie Wiesner (11 Jahre), Pontresina.

Allgemeine Hinweise: Wählt ein geeignetes Papier. Die Wahl der Technik ist freigestellt. Wenn etwas farbig interessant ist, wählt Farbstifte, Kreide oder Wasserfarbe. Nicht erwünscht sind technische Spielereien wie Rissarbeiten. Die Zeichnungen sollen das Format von 30×42 cm nicht übersteigen. Der Talon auf Seite 131 ist – richtig ausgefüllt – auf die Rückseite der Zeichnung zu kleben.



«Bei meinen Grosseltern», Farbstiftzeichnung von Hans Gantenbein (12 Jahre), Rebstein.

Die Zeichnungen müssen bis **31. März 1967** an Pro Juventute, Pestalozzi-Kalender, Seefeldstrasse 8, 8008 Zürich, eingesandt werden.

Das **Preisgericht** wird von den Herausgebern des Pestalozzi-Kalenders eingesetzt. Es urteilt nach freier Überzeugung und bestem Wissen. Seine Entscheidung ist endgültig. Über den Wettbewerb kann kein Briefwechsel geführt werden.

Preise: Den besten Zeichnungen werden Türler-Uhren zuerkannt. Als weitere Preise gelangen zur Verteilung: Soennecken-Füllhalter, Sparhefte der Schweiz. Volksbank, Pelikan-Mal- und Zeichenutensilien, Schaffhauser Taschenapotheken, Feba-Tusche, Bücher, das Spiel «Wild Life» usw.



«Meine Kaninchen erhalten Haferflocken», Aquarell von Ursula Käser (8 Jahre), Ersigen.

Zustellung der Preise. Die Preise gelangen nach Erscheinen des neuen Jahrganges zum Versand.

Veröffentlichung der Resultate. Es werden nur die Gewinner erster Preise mit Namen aufgeführt.

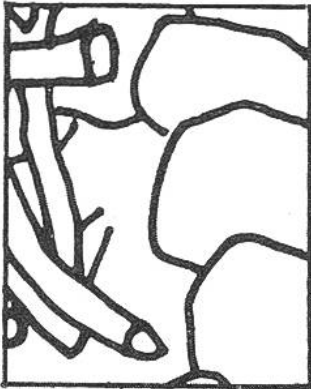
Der Pestalozzi-Kalender wird Eigentümer der eingesandten Zeichnungen. Arbeiten, die zum Zeichenwettbewerb eingesandt wurden, können nicht zurückverlangt werden.

Wettbewerb für «findige Leute»

In jedem Kalender liegt eine Wettbewerbskarte; nur Lösungen auf dieser Karte haben Gültigkeit. Die Karte mit den Lösungen der drei Preisaufgaben muss spätestens am 31. März 1967 im Besitze von «Pro Juventute, Pestalozzi-Kalender, 8022 Zürich» sein.

1. Aufgabe: «Scharfes Beobachten»

Welchen Bildern im Kalender und Schatzkästlein sind untenstehende Teilstücke entnommen? Angabe der Seiten genügt.



Im Kalender
Seite



Im Kalender
Seite



Im Schatzkästlein
Seite

2. Aufgabe: Rätsel

Es ist ein Vogel im Waldrevier,
Vorwärts oder rückwärts gelesen,
Bleibt's immer das gleiche Tier.

3. Aufgabe: Rätsel

Vor jeder Reihe von acht Quadraten stehen acht Buchstaben; daraus sind Wörter zu bilden und in die danebenstehenden Quadrate einzutragen. Die Buchstaben von 1 bis 2 ergeben den Titel eines Abschnittes im Pestalozzi-Kalender.

<p>AAIIBLRS EEEUNRRS AIICLNPS AIUHKNRR AIOFGLMN AEIHLNST EEOGNNRW AEEDKLNK</p>	<p>1</p> <table border="1" style="border-collapse: collapse; width: 100px; height: 100px;"> <tr><td style="width: 15px; height: 15px;"></td><td style="width: 15px; height: 15px;"></td><td style="width: 15px; height: 15px;"></td><td style="width: 15px; height: 15px;"></td><td style="width: 15px; height: 15px;"></td><td style="width: 15px; height: 15px;"></td><td style="width: 15px; height: 15px;"></td><td style="width: 15px; height: 15px;"></td></tr> <tr><td style="width: 15px; height: 15px;"></td><td style="width: 15px; height: 15px;"></td><td style="width: 15px; height: 15px;"></td><td style="width: 15px; height: 15px;"></td><td style="width: 15px; height: 15px;"></td><td style="width: 15px; height: 15px;"></td><td style="width: 15px; height: 15px;"></td><td style="width: 15px; height: 15px;"></td></tr> <tr><td style="width: 15px; height: 15px;"></td><td style="width: 15px; height: 15px;"></td><td style="width: 15px; height: 15px;"></td><td style="width: 15px; height: 15px;"></td><td style="width: 15px; height: 15px;"></td><td style="width: 15px; height: 15px;"></td><td style="width: 15px; height: 15px;"></td><td style="width: 15px; height: 15px;"></td></tr> <tr><td style="width: 15px; height: 15px;"></td><td style="width: 15px; height: 15px;"></td><td style="width: 15px; height: 15px;"></td><td style="width: 15px; height: 15px;"></td><td style="width: 15px; height: 15px;"></td><td style="width: 15px; height: 15px;"></td><td style="width: 15px; height: 15px;"></td><td style="width: 15px; height: 15px;"></td></tr> <tr><td style="width: 15px; height: 15px;"></td><td style="width: 15px; height: 15px;"></td><td style="width: 15px; height: 15px;"></td><td style="width: 15px; height: 15px;"></td><td style="width: 15px; height: 15px;"></td><td style="width: 15px; height: 15px;"></td><td style="width: 15px; height: 15px;"></td><td style="width: 15px; height: 15px;"></td></tr> <tr><td style="width: 15px; height: 15px;"></td><td style="width: 15px; height: 15px;"></td><td style="width: 15px; height: 15px;"></td><td style="width: 15px; height: 15px;"></td><td style="width: 15px; height: 15px;"></td><td style="width: 15px; height: 15px;"></td><td style="width: 15px; height: 15px;"></td><td style="width: 15px; height: 15px;"></td></tr> <tr><td style="width: 15px; height: 15px;"></td><td style="width: 15px; height: 15px;"></td><td style="width: 15px; height: 15px;"></td><td style="width: 15px; height: 15px;"></td><td style="width: 15px; height: 15px;"></td><td style="width: 15px; height: 15px;"></td><td style="width: 15px; height: 15px;"></td><td style="width: 15px; height: 15px;"></td></tr> <tr><td style="width: 15px; height: 15px;"></td><td style="width: 15px; height: 15px;"></td><td style="width: 15px; height: 15px;"></td><td style="width: 15px; height: 15px;"></td><td style="width: 15px; height: 15px;"></td><td style="width: 15px; height: 15px;"></td><td style="width: 15px; height: 15px;"></td><td style="width: 15px; height: 15px;"></td></tr> <tr><td style="width: 15px; height: 15px;"></td><td style="width: 15px; height: 15px;"></td><td style="width: 15px; height: 15px;"></td><td style="width: 15px; height: 15px;"></td><td style="width: 15px; height: 15px;"></td><td style="width: 15px; height: 15px;"></td><td style="width: 15px; height: 15px;"></td><td style="width: 15px; height: 15px;"></td></tr> </table> <p style="text-align: center;">2</p>																																																																									<p>Südamerikanische Hauptstadt Teil des Vierwaldstättersees Name eines schweiz. TEE-Zuges Wirbelsturm Stelzvogel Ort im Kanton Uri Land in Europa Jahrbuch</p>

Wichtige Bemerkung: Bei diesem Wettbewerb bestimmt das Los unter den erhaltenen richtigen Antworten die mehreren hundert Gewinner. Bei allen andern Wettbewerben hat der tüchtige Teilnehmer den Vorteil, dass ein Preisgericht die Gewinner einzig nach der Güte der geleisteten Arbeit bestimmt.

Talon zum Klassen- und Gruppenwettbewerb 1967

Thema: _____ Kategorie: _____

Klasse/Schule: _____

Anzahl der beteiligten Schüler: _____

Name der Lehrerin/des Lehrers: _____

Adresse: _____

Diese Arbeit wird zurückerbeten ja/nein
(Zutreffendes unterstreichen)

Talon zum Zeichenwettbewerb 1967

Name: _____

Vorname: _____ Alter: _____

Strasse: _____

Ort (mit Postleitzahl): _____

Bestätigung der Eltern oder des Lehrers, dass die Arbeit ohne fremde Hilfe angefertigt wurde:

