

Objektyp: **Advertising**

Zeitschrift: **Plan : Zeitschrift für Planen, Energie, Kommunalwesen und Umwelttechnik = revue suisse d'urbanisme**

Band (Jahr): **20 (1963)**

Heft 2

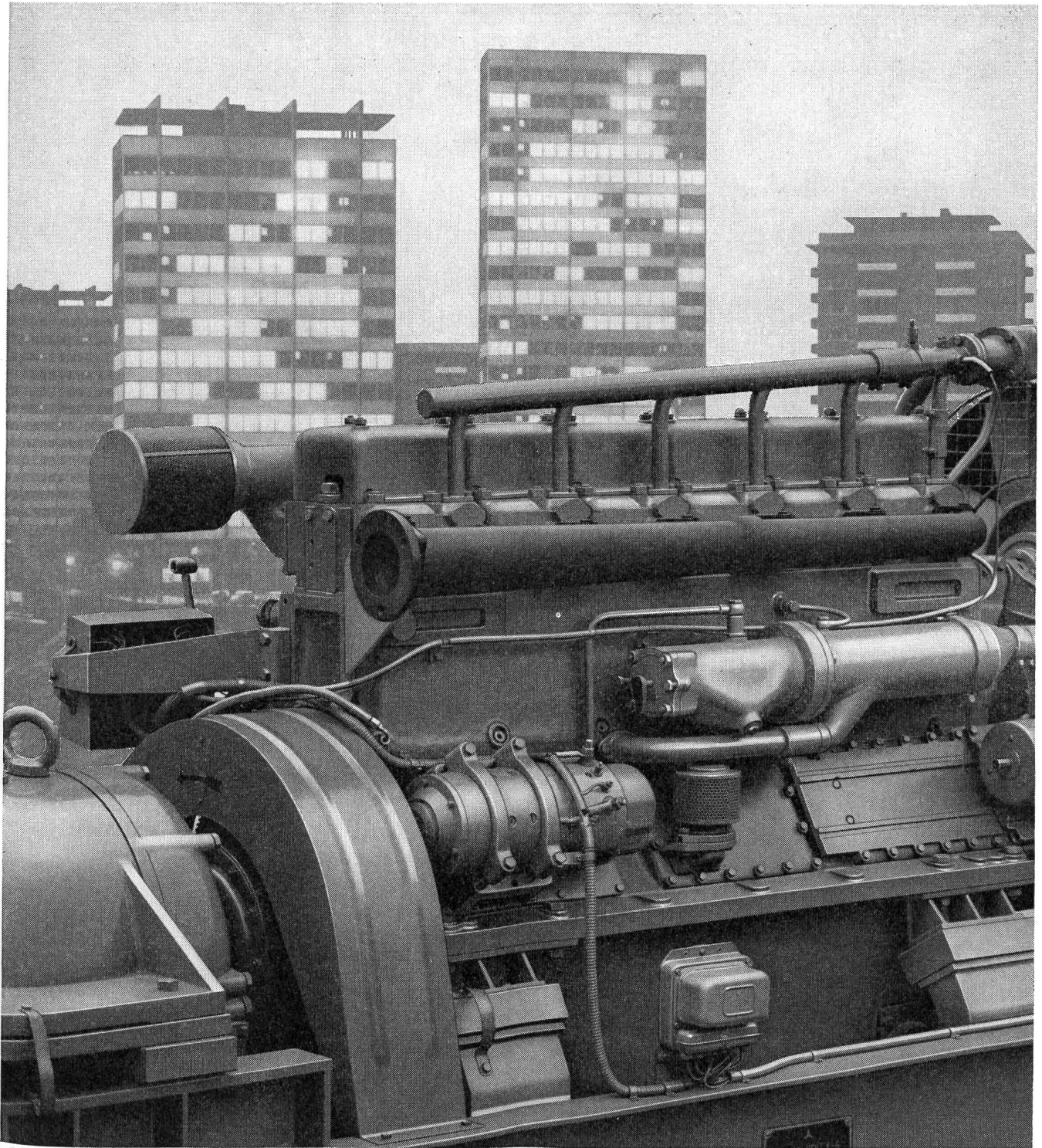
PDF erstellt am: **12.07.2024**

Nutzungsbedingungen

Die ETH-Bibliothek ist Anbieterin der digitalisierten Zeitschriften. Sie besitzt keine Urheberrechte an den Inhalten der Zeitschriften. Die Rechte liegen in der Regel bei den Herausgebern. Die auf der Plattform e-periodica veröffentlichten Dokumente stehen für nicht-kommerzielle Zwecke in Lehre und Forschung sowie für die private Nutzung frei zur Verfügung. Einzelne Dateien oder Ausdrucke aus diesem Angebot können zusammen mit diesen Nutzungsbedingungen und den korrekten Herkunftsbezeichnungen weitergegeben werden. Das Veröffentlichen von Bildern in Print- und Online-Publikationen ist nur mit vorheriger Genehmigung der Rechteinhaber erlaubt. Die systematische Speicherung von Teilen des elektronischen Angebots auf anderen Servern bedarf ebenfalls des schriftlichen Einverständnisses der Rechteinhaber.

Haftungsausschluss

Alle Angaben erfolgen ohne Gewähr für Vollständigkeit oder Richtigkeit. Es wird keine Haftung übernommen für Schäden durch die Verwendung von Informationen aus diesem Online-Angebot oder durch das Fehlen von Informationen. Dies gilt auch für Inhalte Dritter, die über dieses Angebot zugänglich sind.



E-Werk im Keller

Weitblickende Bauherren und Architekten in allen Erdteilen sehen für ihre Gebäude eine zusätzliche Sicherheit vor: Notstromaggregate. Das ist von vornherein ein wirksamer Schutz gegen Panik, Unglücksfälle und Produktionsausfall – Begleiterscheinungen eines Stromausfalles. Die Daimler-Benz AG baut „E-Werke“ für den Notfall – Mercedes-Benz Notstromaggregate. Ob als handgeschal-

tete, vollautomatische oder als Sofortaggregate – sie arbeiten stets zuverlässig und wirtschaftlich. Ihr geringes Gewicht und die günstigen Einbaumaße sind weitere entscheidende Vorteile. Wenn Sie sich ausführlicher über Mercedes-Benz Notstromaggregate informieren möchten, schreiben Sie bitte an die Daimler-Benz AG, Stuttgart - Untertuerkheim, Verkauf Motoren/Export.

MERCEDES-BENZ DIESEL

Ihre beste Kraft



Generalvertretung für die Schweiz:
Mercedes-Benz Automobil AG, Badener Straße 119, Zürich 4

02.10.2011



Zunehmender Verkehr
verlangt bessere Strassen

Beton- strassen

sind diesen Ansprüchen
für immer gewachsen

Auskunft und Beratung:
Betonstrassen AG Wildegg

◀ T2 Hüftenschanz BL