

**Zeitschrift:** Plan : Zeitschrift für Planen, Energie, Kommunalwesen und Umwelttechnik = revue suisse d'urbanisme  
**Band:** 22 (1965)  
**Heft:** 1

## Titelseiten

### **Nutzungsbedingungen**

Die ETH-Bibliothek ist die Anbieterin der digitalisierten Zeitschriften. Sie besitzt keine Urheberrechte an den Zeitschriften und ist nicht verantwortlich für deren Inhalte. Die Rechte liegen in der Regel bei den Herausgebern beziehungsweise den externen Rechteinhabern. [Siehe Rechtliche Hinweise.](#)

### **Conditions d'utilisation**

L'ETH Library est le fournisseur des revues numérisées. Elle ne détient aucun droit d'auteur sur les revues et n'est pas responsable de leur contenu. En règle générale, les droits sont détenus par les éditeurs ou les détenteurs de droits externes. [Voir Informations légales.](#)

### **Terms of use**

The ETH Library is the provider of the digitised journals. It does not own any copyrights to the journals and is not responsible for their content. The rights usually lie with the publishers or the external rights holders. [See Legal notice.](#)

**Download PDF:** 08.11.2024

**ETH-Bibliothek Zürich, E-Periodica, <https://www.e-periodica.ch>**

# Plan

Januar / Februar 1965 22. Jahrgang

4. März 1965

Schweizerische  
Zeitschrift  
für Landes-, Regional-  
und Ortsplanung  
Revue suisse  
d'urbanisme

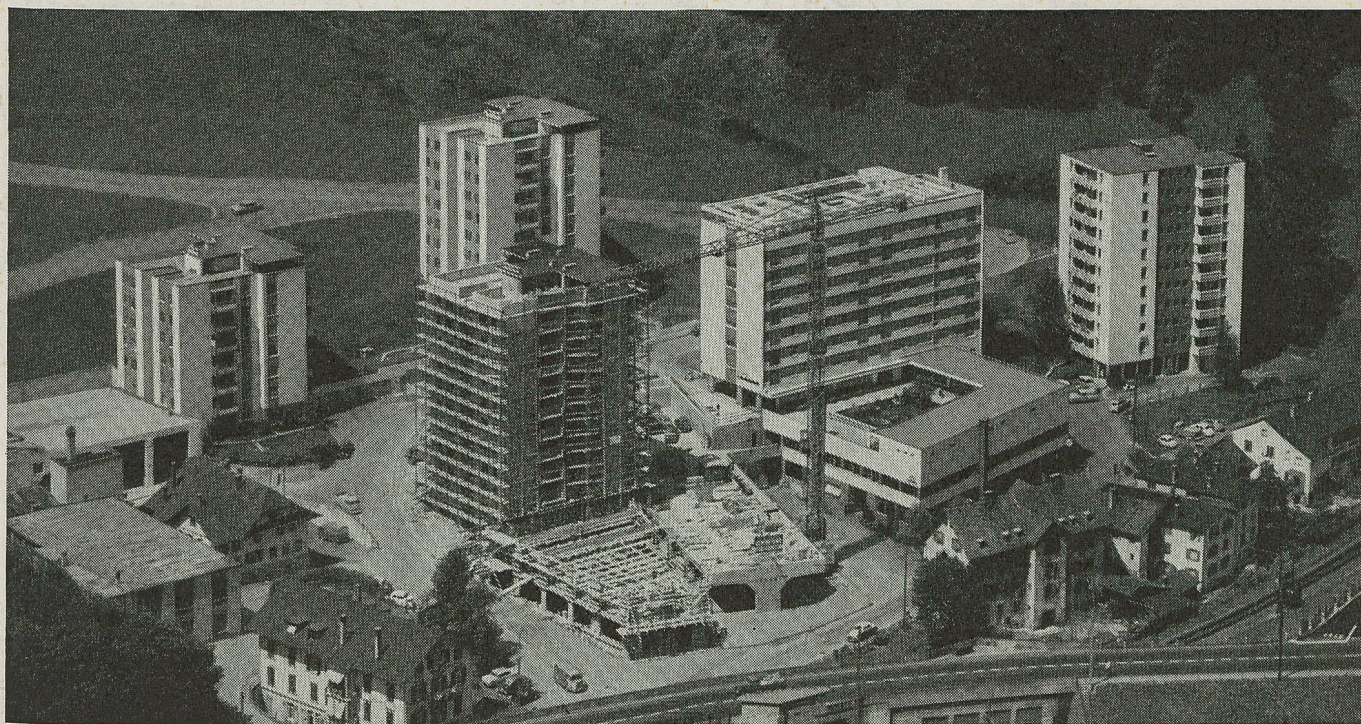
7B 8

1  
PWA 4015

## Durisol



**Überbauung «Fluhmühle» in Littau**  
ausgeführt in Durisol-Mauerwerk  
Architekt: Walter Lienhard, Luzern



Durisol Villmergen A.-G.  
Verwaltung Badenerstrasse 21  
8953 Dietikon, Telefon 051 88 69 81

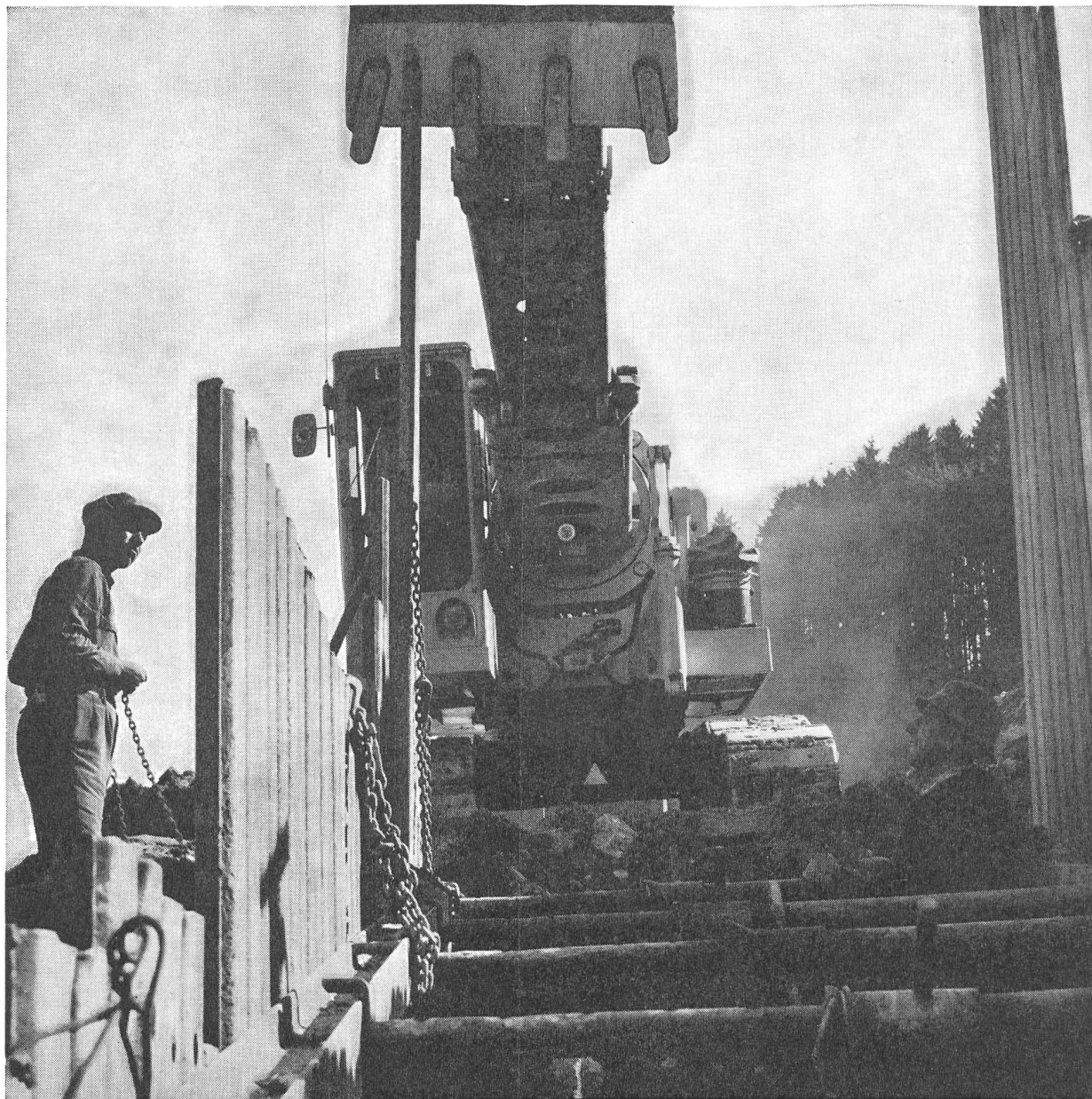


**Gradall G-1000  
im Einsatz  
bei Kanalisations-  
arbeiten**

Der grösste hydraulische Mehrzweck-Teleskop-Bagger der Welt! Auf Raupen oder auf Pneu lieferbar. 10,5 to. Reisskraft, 5,5 m Grabtiefe. Fingerspitzen-Steuerung. 2 GM-Dieselmotoren à 105 PS, 1 Continental-Fahrmotor 186 PS. Bis 40% mehr Baggerleistung als mit jedem Normalbagger gleicher Grösse!

b+f corso 179,64

Charles Keller Baumaschinen, Tel. 051/93 39 33



Charles **Keller** Wallisellen ZH

Baumaschinen von Weltruf!