

Objektyp: **Advertising**

Zeitschrift: **Plan : Zeitschrift für Planen, Energie, Kommunalwesen und Umwelttechnik = revue suisse d'urbanisme**

Band (Jahr): **23 (1966)**

Heft 1

PDF erstellt am: **12.07.2024**

Nutzungsbedingungen

Die ETH-Bibliothek ist Anbieterin der digitalisierten Zeitschriften. Sie besitzt keine Urheberrechte an den Inhalten der Zeitschriften. Die Rechte liegen in der Regel bei den Herausgebern.

Die auf der Plattform e-periodica veröffentlichten Dokumente stehen für nicht-kommerzielle Zwecke in Lehre und Forschung sowie für die private Nutzung frei zur Verfügung. Einzelne Dateien oder Ausdrucke aus diesem Angebot können zusammen mit diesen Nutzungsbedingungen und den korrekten Herkunftsbezeichnungen weitergegeben werden.

Das Veröffentlichen von Bildern in Print- und Online-Publikationen ist nur mit vorheriger Genehmigung der Rechteinhaber erlaubt. Die systematische Speicherung von Teilen des elektronischen Angebots auf anderen Servern bedarf ebenfalls des schriftlichen Einverständnisses der Rechteinhaber.

Haftungsausschluss

Alle Angaben erfolgen ohne Gewähr für Vollständigkeit oder Richtigkeit. Es wird keine Haftung übernommen für Schäden durch die Verwendung von Informationen aus diesem Online-Angebot oder durch das Fehlen von Informationen. Dies gilt auch für Inhalte Dritter, die über dieses Angebot zugänglich sind.

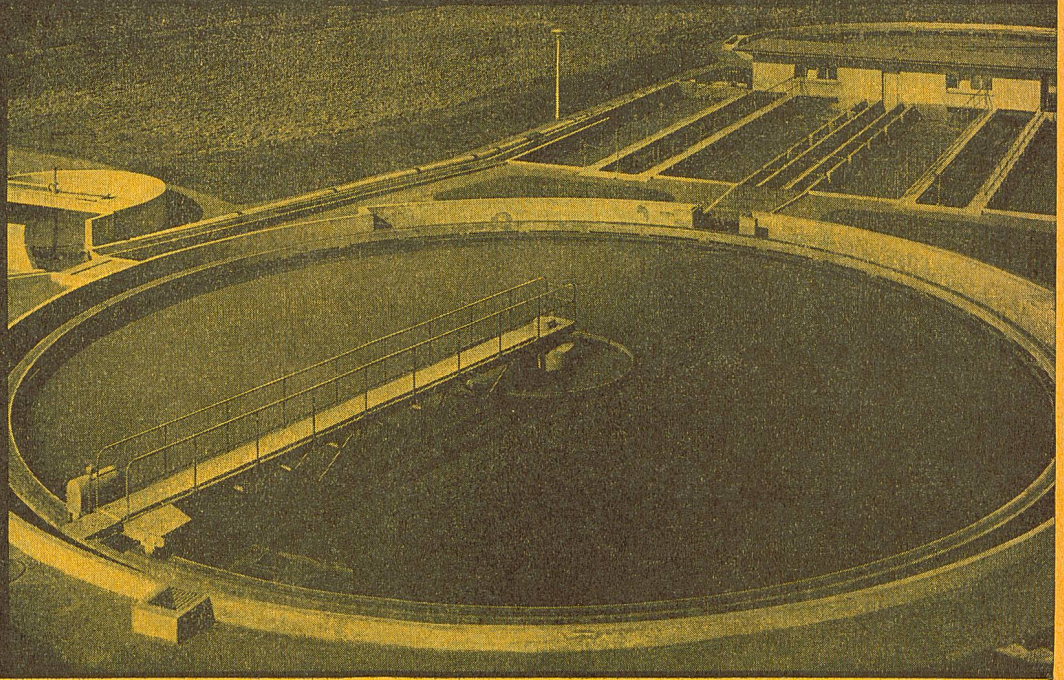
Ein Dienst der *ETH-Bibliothek*
ETH Zürich, Rämistrasse 101, 8092 Zürich, Schweiz, www.library.ethz.ch

<http://www.e-periodica.ch>

WARTMANN

Kläranlagen

Lizenz
Dorr - Oliver

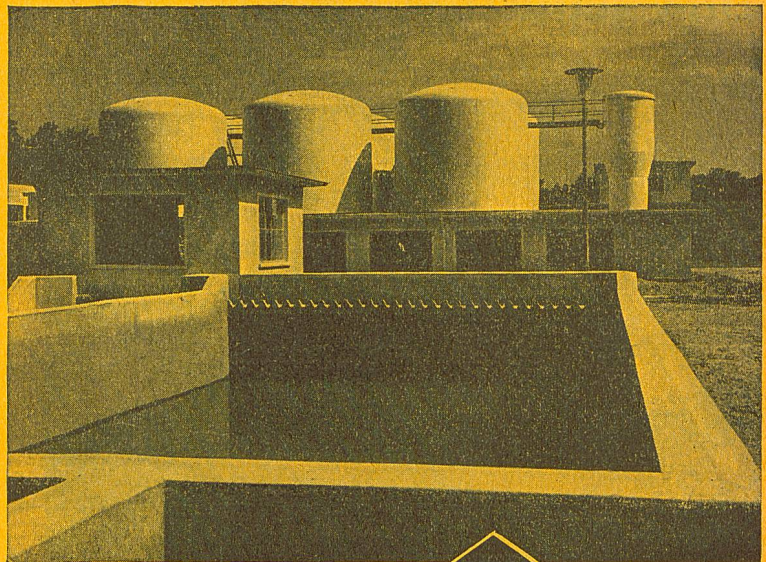


Wartmann & Cie. Zürich
Limmatplatz 7

Stahlbau und Kesselschmiede
BRUGG Oberbipp

Wo Beton, Putz und Stahl dem Einfluss von Wasser und Feuchtigkeit ausgesetzt werden, sind **INERTOL** und **ICOSIT**, die Schutzanstriche von Ruf, unentbehrlich.

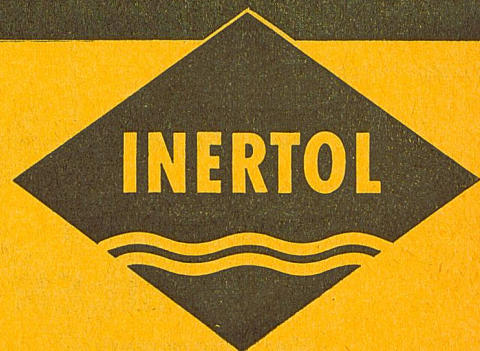
Der Praktiker kennt sie, der Erfahrene schätzt sie; nutzen auch Sie ihre vielen Vorteile.

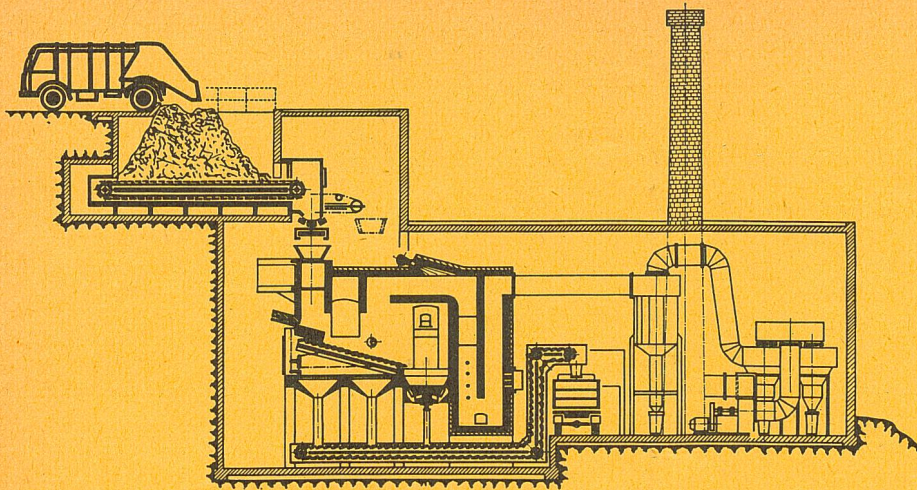


INERTOL AG Bautenschutzchemie
8400 Winterthur

Tösstalstrasse 62 Telefon 052/93321
(ab Herbst 1966: 293321)

Technischer Beratungsdienst





Müll- u.

- Sperrmüll-
Aufbereitungs-
Anlagen
sowie
Verbrennungs-
Anlagen
für Gemeinden
und Regional-
verbände

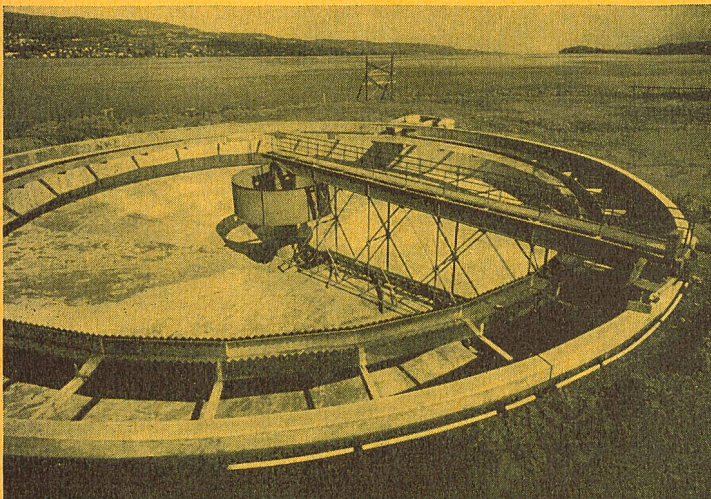


Planung und Lieferung in Zusammenarbeit mit den Firmen:

- VEMAP** – Verbrennungsanlagen, Oberursel (Deutschland)
- BESTA** – Müllbunker – Abzugsbänder
Maschinenfabrik Besta, Ratingen (Deutschland)
- BÜTTNER** – Hammermühlen für Zerkleinerung von Müll
Büttner-Werke, Krefeld (Deutschland)
- Dürr** – Walzenöfen für Grossanlagen
Dürr-Werke, Ratingen (Deutschland)
- Rotzinger** – Förderbänder für Müll- und Komposttransport, sowie Ascheaustragbänder

Transportanlagen
Maschinenfabrik
Abt. Müllverbrennung,
Kaiseraugst
b. Basel (Schweiz)
Tel. 061/81 21 06

Zink schützt vor Rost!



Kläranlage Horgen

Darum Vollbadverzinkung aller Eisenteile

Für folgende Kläranlagen haben wir
Eisenkonstruktionsteile verzinkt:

- Adliswil-Langnau
- Genf
- Hard-Winterthur
- Horgen-Oberrieden
- Kloten-Opfikon
- Wetzikon

Wenden Sie sich in Rostschutzfragen an die Vertrauensfirma

Aktiengesellschaft

KUMMLER & MATTER DÄNIKEN SO

Verzinkereiwerte

Telefon 062/6 11 54/55

50 Jahre

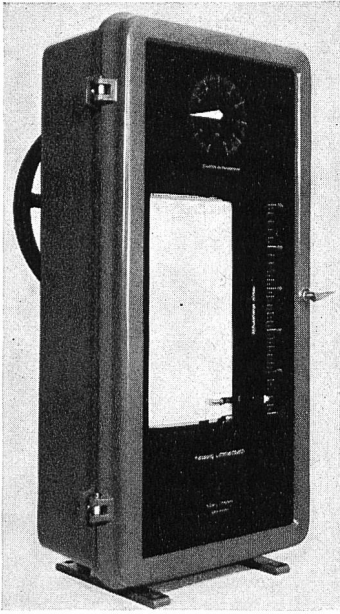
Fabrikation

von

Wassermessanlagen
zu Venturikanälen
und Messüberfällen

Steuerungsanlagen
für
Wasserversorgungen
und Kläranlagen

Probenahmegeräte
für Gewässer-
untersuchungen



ZÜLLIG 9424 Rheineck SG
Tel. 071/44 25 51

Apparatebau für die Wasserwirtschaft

pH-Mess- und Überwachungsgeräte

für **kommunale Kläranlagen**
Gemeinden
Tiefbauämter
Wasserwirtschaftsämter
Ingenieurbüros
Industrien

Bitte senden Sie uns unverbindlich Unterlagen
und Prospekte

Firma:

Adresse:

DURAL AG 8004 Zürich
Stauffacherquai 46 Telefon 051/27 42 16/17

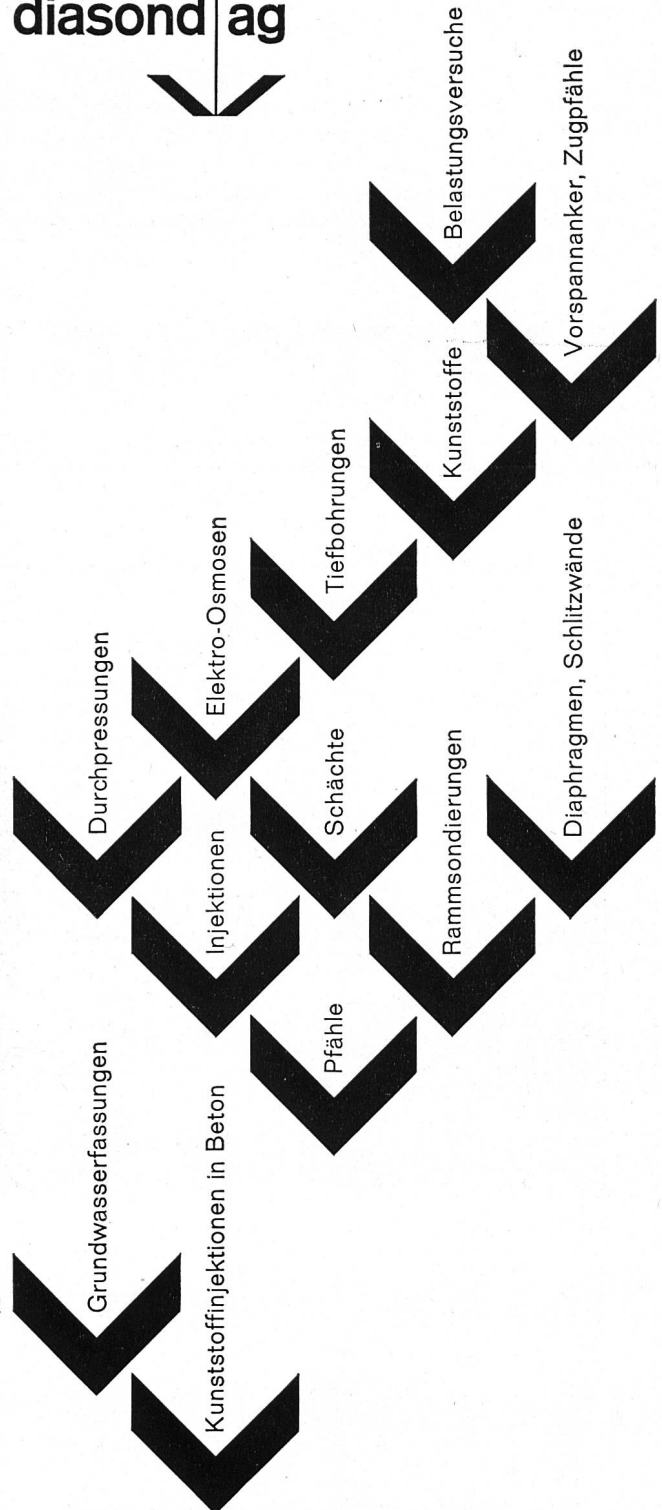
Die Geotechnik umfasst sämtliche Diagnosen über einen Boden und die möglichen Interventionen: Stabilisierung, Entwässerung, Änderung seiner Konsistenz. Immer wichtiger werden hochbelastbare Fundationen und Verankerungen.

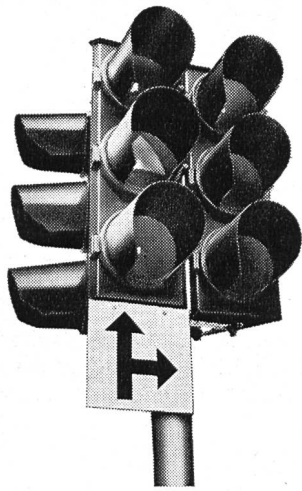
Die neuesten Experimente haben uns auf die erfolgreiche Verwendung spezieller Kunststoffe auf vielen dieser Gebiete geführt.

Erfahrung und Forschung bilden die Basis unserer Arbeit. Verlangen Sie bitte unsere Dokumentation.

Diasond AG, Schweizerische Gesellschaft für Geotechnik
8032 Zürich, Hottingerstrasse 28, Telefon 051 34 04 35
Niederlassungen in Lausanne, Genf und Altdorf

diasond | ag





SINTEC-

Verkehrsregelungsanlagen, stationär und transportabel, mit Festzeitsteuerung oder vollverkehrsabhängig gesteuert.

Unser weiteres Fabrikationsprogramm:

Baustellenlampen zum Ein- und Ausschalten oder mit elektronischen Photozellendämmerungsschaltern. Triopan mit SINTEC-Elektronenblitz Typ M II, Verkehrsspiegel, Leuchtwegweiser, Inselepfosten, Autobahnsignalisationen sowie alle weiteren Strassen- und Bahn-Signalisationsmaterialien.

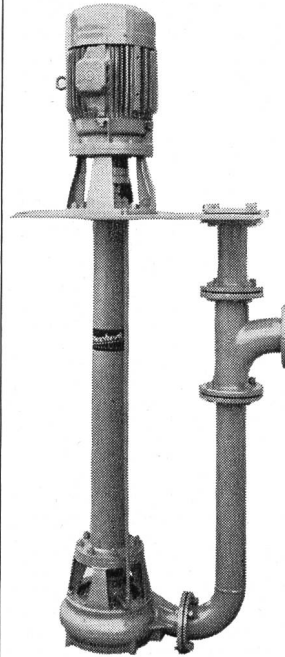
SINTEC AG

Spezialfabrik für Signalisation

Tannwaldstrasse 145

4600 Olten

Tel. 062 / 5 83 66



Abwasser- und Schlamm-pumpen

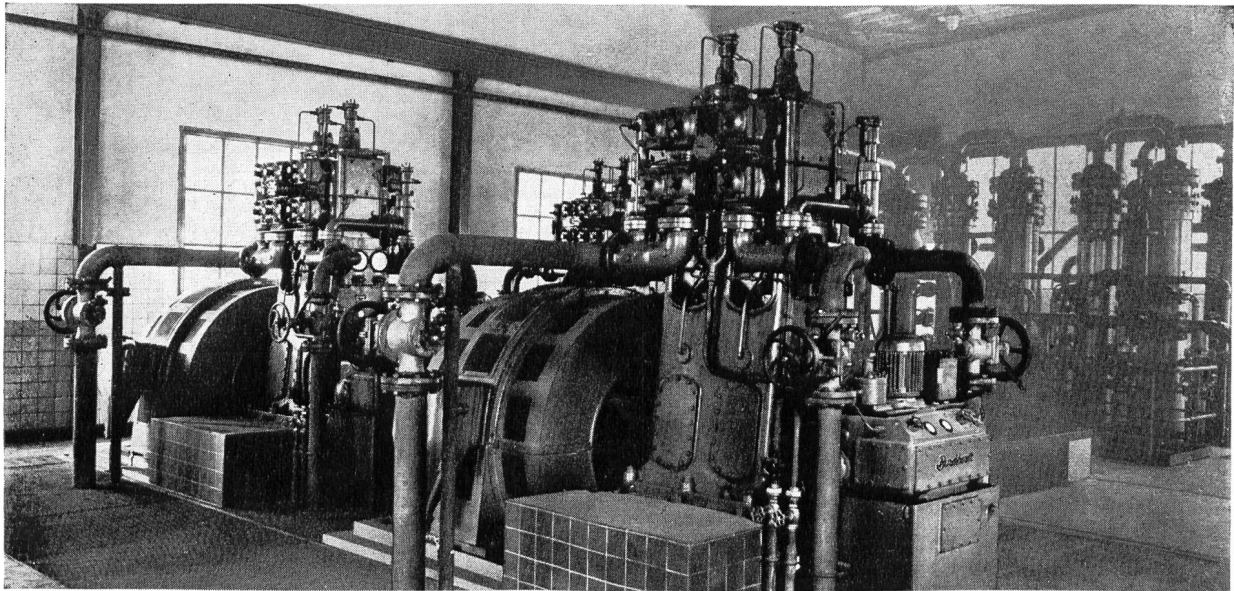
Spez. Kreisel- und Kolbenpumpen für Abwasser und Klärschlamm
Schlammdosierpumpen
Selbstansaugende Schmutzwasserpumpen
Schnellkupplungsrohre mit verschiedenen Dimensionen und Kupplungsarten

Referenzen stehen zur Verfügung

Aeherli AG Reiden

Maschinenfabrik

Tel. (062) 93371



Kompressorenstation der Gasfernleitung Saarbrücken-Paris

Wir bauen Kompressoren:

für Gasverteilanlagen

für Ferngasnetze

für das Abfüllen von Hochdruckflaschen

zum Betrieb von Lastwagen mit Gas



Maschinenfabrik

Basel

Wir bauen Wasserringkompressoren für Ozonisieranlagen und Filterreinigung



KEIN SCHLAGEN UND VIBRIEREN AUF BITUMINÖSEN STRASSENDERECKEN

Achten Sie bei Ihrer nächsten Autofahrt auf den Unterschied, wenn der Belag wechselt. Angenehmer, beruhigender und weniger ermüdend ist das Reisen auf modernen bituminösen Belägen.

Kein einschläfernder Fugenschlag, kein lästiges Vibrieren. Auch kein Singen der Reifen. Denn die bituminösen Bindemittel sind plastisch-elastisch und schalldämpfend zugleich. Neuzeitliche bituminöse Strassenbeläge fördern auch die Verkehrssicherheit. Sie sind — ob trocken oder nass — unerreich-

griffig, im Winter schneller schneefrei und eisfrei, — im Sommer nicht blendend. Sicherheits- und Leitlinien heben sich bei Tag und bei Nacht kontrastreicher ab.

Und dann die Wirtschaftlichkeit! Bituminöse Decken, rationeller eingebaut als andere Beläge, bieten durch vorteilhaftere Gesteigungs- und Unterhaltskosten mehr Gegenwert für das Geld des Steuerzahlers. Kein Wunder, dass weit mehr Strassen in bituminöser Bauweise als in andern Belagsarten ausgeführt werden.

Strassenbenützer und Steuerzahler verlangen bituminöse Strassendecken

Arbit: Arbeitsgemeinschaft für bituminösen Strassenbau, Bern

Bei grossen Bauvorhaben zählt jeder Vorteil mehrfach



Wir bringen Kies und Sand
jede Qualität
in jeder Menge
wirtschaftlich per Bahn
wohin Sie wollen!

Jedes wünschbare Material
wird individuell hergestellt.

Unser wissenschaftlicher Dienst
steht zu Ihrer Verfügung

Wir sind für grosse Aufgaben eingerichtet
und können hier Besonderes leisten.

Nehmen Sie Ihren Vorteil wahr!
Verlangen Sie unsere Dokumentation
und Offerten.



WEIACHER KIES AG

8433 Weiach ZH, Tel. 051 94 26 66