

Objekttyp: **FrontMatter**

Zeitschrift: **Plan : Zeitschrift für Planen, Energie, Kommunalwesen und Umwelttechnik = revue suisse d'urbanisme**

Band (Jahr): **23 (1966)**

Heft 2

PDF erstellt am: **12.07.2024**

Nutzungsbedingungen

Die ETH-Bibliothek ist Anbieterin der digitalisierten Zeitschriften. Sie besitzt keine Urheberrechte an den Inhalten der Zeitschriften. Die Rechte liegen in der Regel bei den Herausgebern.

Die auf der Plattform e-periodica veröffentlichten Dokumente stehen für nicht-kommerzielle Zwecke in Lehre und Forschung sowie für die private Nutzung frei zur Verfügung. Einzelne Dateien oder Ausdrucke aus diesem Angebot können zusammen mit diesen Nutzungsbedingungen und den korrekten Herkunftsbezeichnungen weitergegeben werden.

Das Veröffentlichen von Bildern in Print- und Online-Publikationen ist nur mit vorheriger Genehmigung der Rechteinhaber erlaubt. Die systematische Speicherung von Teilen des elektronischen Angebots auf anderen Servern bedarf ebenfalls des schriftlichen Einverständnisses der Rechteinhaber.

Haftungsausschluss

Alle Angaben erfolgen ohne Gewähr für Vollständigkeit oder Richtigkeit. Es wird keine Haftung übernommen für Schäden durch die Verwendung von Informationen aus diesem Online-Angebot oder durch das Fehlen von Informationen. Dies gilt auch für Inhalte Dritter, die über dieses Angebot zugänglich sind.

Plan

Per A 4015

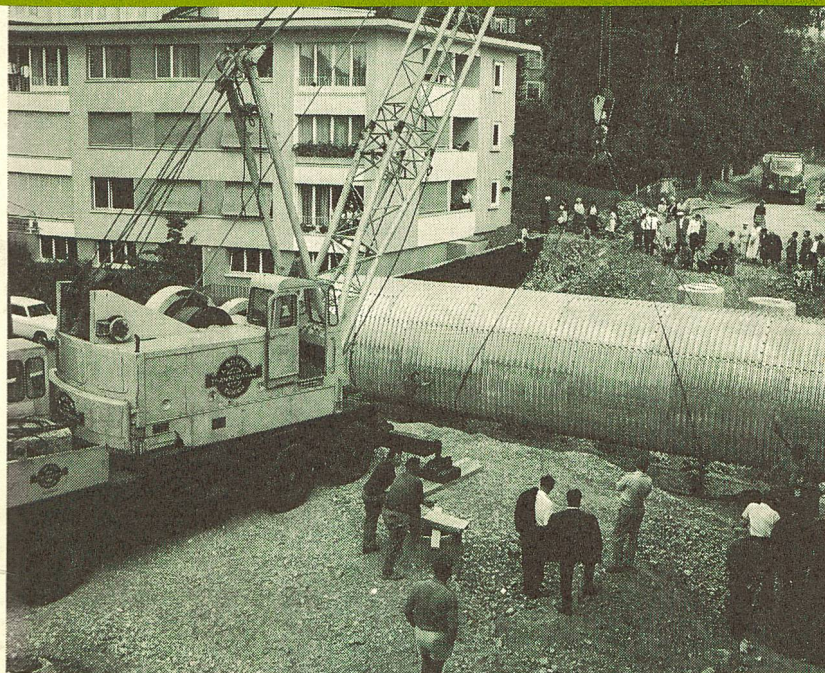
März/April 1966

23. Jahrgang

2

Schweizerische
Zeitschrift
für Landes-, Regional-
und Ortsplanung
Revue suisse
d'urbanisme

7 B 8

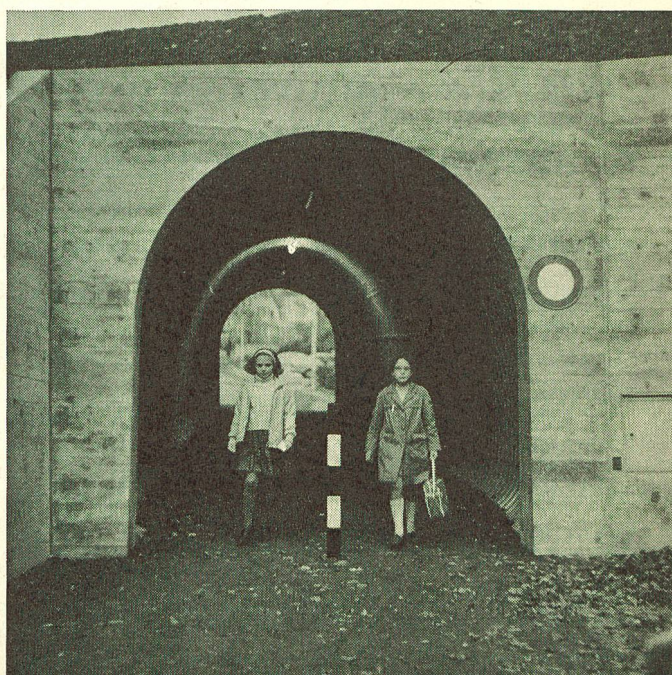
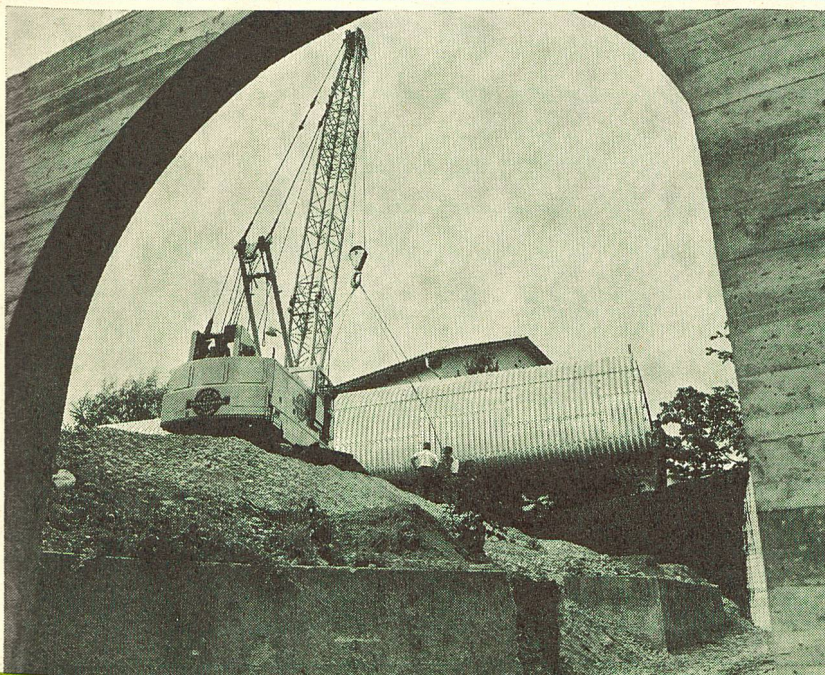


ARMCO ROHRE

für
Personen-
unterführungen

**In beliebigen Grössen. Sehr kurze Bauzeit
durch Versetzen der montierten Rohre
in die Baugrube. Minimale Verkehrsbehinderung,
Ausstattung mit Schaukästen möglich**

links: Absenken des seitlich montierten ARMCO Rohres
unten: Die mit Stirnmauern verkleidete Fussgängerunterführung
an der Mühlebachstrasse in Zürich 8



KOENIG

Dr. Ing. Koenig AG

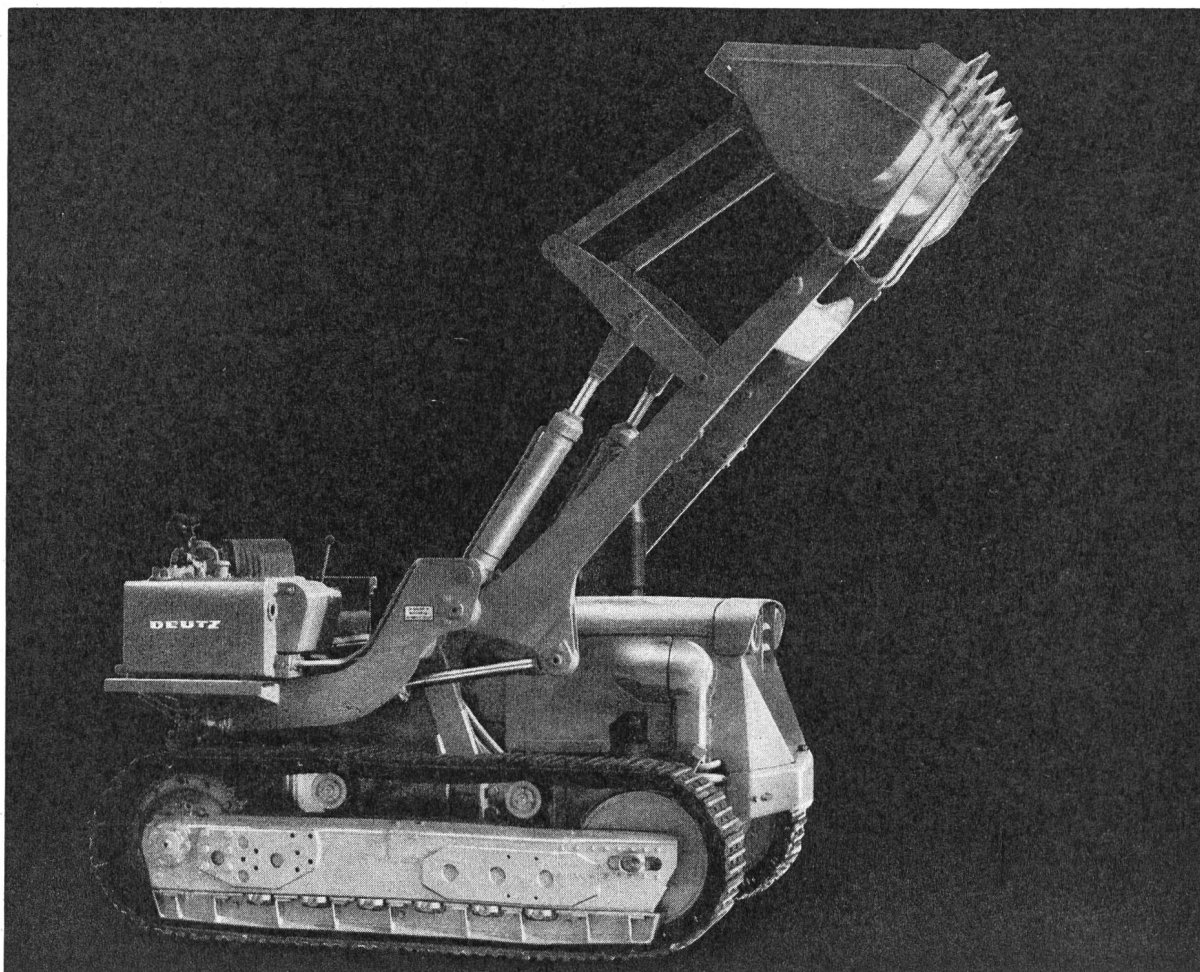
8952 Dietikon

Abt. Tiefbau

Tel. 051/88 26 61

DEUTZ-Frontlader DL 750

jetzt eine Nasenlänge voraus!



Mit unter Last schaltbarem Wendegetriebe
blitzschnelle Arbeitstakte
kein Kuppeln mehr beim Vor- und Rückwärtsschalten

Trockenluftfilter mit hohem Luftreinigungsgrad
Komfortsitz, seitlich und in der Höhe verstellbar
Natürlich der bekannte, luftgekühlte Deutz-Dieselmotor!



Brun & Cie. AG Maschinenfabrik
6244 Nebikon LU Tel. 062/95112



Plastiment ist mehr als nur ein Verflüssiger

Selbstverständlich plastifiziert Plastiment-PHC den Beton, gleichzeitig aber verstärkt es dank der elektrostatischen Eigenschaften seinen kristallinen Aufbau. Und darum: Plastiment-PHC für Ihren Konstruktionsbeton.

Dosierung: 0,2% des Zementgewichtes

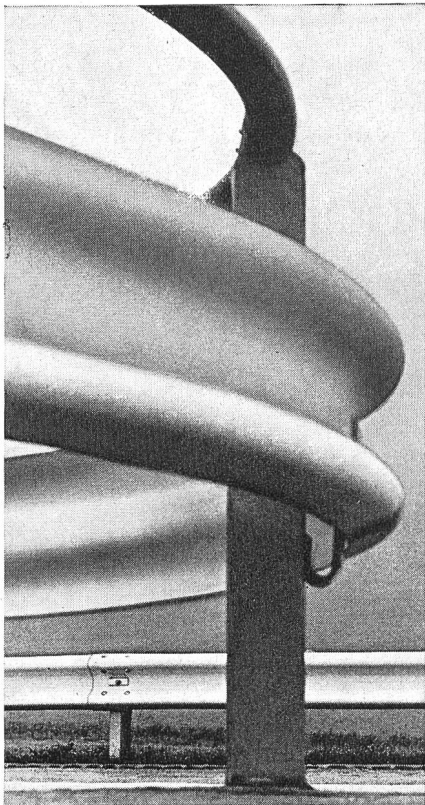


Kaspar Winkler+Co.

Fabrik für chemische Baustoffe Zürich (051) 62 40 40
Chur St.Gallen Luzern Bern Basel Lausanne

Bertrams

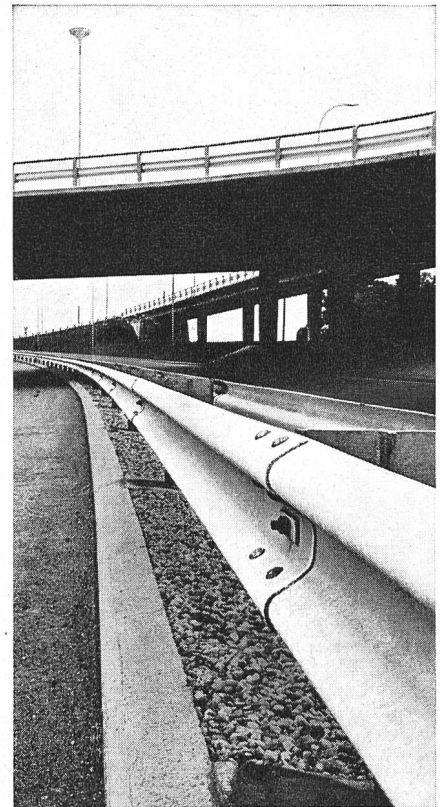
Stahlleitplanken



aus 3 mm dickem Bandstahl, im Vollbade verzinkt, daher solid, korrosionsbeständig

Gute optische Leitlinie, starke Verminderung der Unfallgefahren

Wir verfügen über eigene, rasch einsetzbare Montage-Equipen



Hch. Bertrams AG
4000 Basel 13



Kläranlage Niederbipp

Ein Registrierapparat im Betriebsgebäude misst auf pneumatischem Wege den Kanalstand vor der Venturieinschnürung und leitet daraus die Zuflussmenge ab.

RITTMAYER

60 Jahre Erfahrung in der Mess- und Steuertechnik.

Mess- und Fernwirkanlagen für die Wasserwirtschaft

Abwasseranlagen Wasserversorgungen Kraftwerke Industrie-Hydrographie Schifffahrt

FRANZ RITTMAYER AG, ZUG