

Objekttyp: **TableOfContent**

Zeitschrift: **Plan : Zeitschrift für Planen, Energie, Kommunalwesen und Umwelttechnik = revue suisse d'urbanisme**

Band (Jahr): **28 (1971)**

Heft 3

PDF erstellt am: **12.07.2024**

Nutzungsbedingungen

Die ETH-Bibliothek ist Anbieterin der digitalisierten Zeitschriften. Sie besitzt keine Urheberrechte an den Inhalten der Zeitschriften. Die Rechte liegen in der Regel bei den Herausgebern.

Die auf der Plattform e-periodica veröffentlichten Dokumente stehen für nicht-kommerzielle Zwecke in Lehre und Forschung sowie für die private Nutzung frei zur Verfügung. Einzelne Dateien oder Ausdrucke aus diesem Angebot können zusammen mit diesen Nutzungsbedingungen und den korrekten Herkunftsbezeichnungen weitergegeben werden.

Das Veröffentlichen von Bildern in Print- und Online-Publikationen ist nur mit vorheriger Genehmigung der Rechteinhaber erlaubt. Die systematische Speicherung von Teilen des elektronischen Angebots auf anderen Servern bedarf ebenfalls des schriftlichen Einverständnisses der Rechteinhaber.

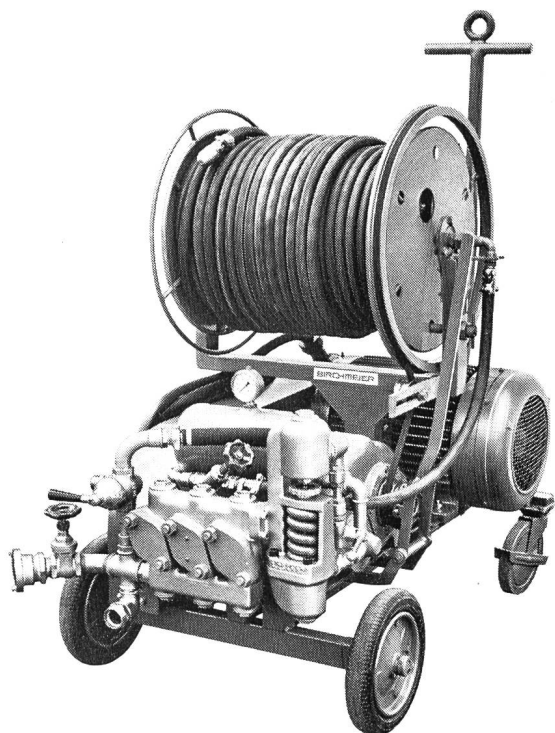
Haftungsausschluss

Alle Angaben erfolgen ohne Gewähr für Vollständigkeit oder Richtigkeit. Es wird keine Haftung übernommen für Schäden durch die Verwendung von Informationen aus diesem Online-Angebot oder durch das Fehlen von Informationen. Dies gilt auch für Inhalte Dritter, die über dieses Angebot zugänglich sind.

HYDROMAT

Hochdruckreinigungsgerät von

BIRCHMEIER



Zur Reinigung von - Kläranlagen - Abwasserkanälen - Schwimmbecken

Der Einsatz dieses Gerätes ist:

wirtschaftlich: Die für die Reinigung einer Anlage notwendige Zeit wird wesentlich reduziert. Daher sparen Sie Arbeitskraft und Löhne. Die Anschaffungskosten lassen sich innerer kurzer Zeit amortisieren.

wirksam: Die Reinigung im Hochdruckstrahlverfahren ist sehr wirksam. Auch harte Verkrustungen werden schnell und sicher abgetragen. Je nach Anlage ist der HYDROMAT in fünf verschiedenen Grössen und Leistungen von 60 bis 150 l/min bei 60 atü lieferbar.

Der Antrieb erfolgt durch Elektro- oder VW-Industriemotor. Der Schlauchhaspel für etwa 100 m Hochdruckschlauch wird mechanisch angetrieben.

sicher: Hinter dem HYDROMAT steht der BIRCHMEIER-SERVICE mit einem gut ausgebauten Unterhalts- und Ersatzteildienst in der ganzen Schweiz. Die Maschine ist dadurch immer einsatzbereit. Störungen können innerer kurzer Zeit behoben werden.

Referenzen stehen zur Verfügung.
Verlangen Sie unsere Dokumentation.

BIRCHMEIER

Spritzenfabrik 5444 Künten

Besuchen Sie uns an der Pro Aqua 71
Halle 22, Stand 441

3/1971
28. Jahrgang
Erscheint
6mal jährlich

plan

Zeitschrift für Landes-,
Regional- und Ortsplanung,
Wasserversorgung,
Abwasserreinigung,
Kehrichtbeseitigung,
Lufthygiene und
Lärmbekämpfung

Offizielles Organ der Schweizerischen Vereinigung für Gewässerschutz und Lufthygiene (VGL) und der Föderation Europäischer Gewässerschutz (FEG)
Geschäftsführer: Dr. H.E. Vogel, Kürbergstrasse 19, 8049 Zürich, Telefon 051 44 56 78
Offizielles Organ der Schweizerischen Vereinigung für Landesplanung (VLP)
Zentralsekretär: Dr. Rud. Stüdeli, Eidmattstrasse 38, 8032 Zürich, Telefon 051 32 14 54

Redaktion
Hugo Steinegger, Postgasse 47, 3011 Bern, Telefon 031 22 83 57

Redaktion VLP: Prof. Dr. E. Winkler, Institut für Orts-, Regional- und Landesplanung an der ETH, Weinbergstrasse 35, 8006 Zürich, Telefon 051 32 62 11
Redaktion VGL/FEG: Dr. H.E. Vogel, Geschäftsführer VGL/FEG, Kürbergstrasse 19, 8049 Zürich, Telefon 051 44 56 78

Redaktionsadresse: Verlag Vogt-Schild AG, Redaktion «Plan», 4500 Solothurn 2, Telefon 065 2 64 61, Telex 3 46 46

Redaktionskommission: Dr. R. Stüdeli, Zürich (Vorsitz); Dr. M. Hottinger, Zürich; Ständerat Dr. U. Luder, Solothurn; Dr. H.E. Vogel, Zürich; C. Wasserfallen, Arch. EPF/SIA, Lausanne; Dr. M. Werder, Aarau; Prof. Dr. E. Winkler, Zürich

Verlag, Druck und Abonnemente
Vogt-Schild AG, Buchdruckerei und Verlag, 4500 Solothurn 2, Telefon 065 2 64 61, Telex 3 46 46, Postcheckkonto 45-4

Abonnementspreise: Schweiz Fr. 20.—, Ausland sFr. 22.—; Einzelnummer Fr. 3.50, Ausland sFr. 4.— plus Porto. Abonnemente können im Ausland bei jedem Postamt bestellt werden. Copyright: Vogt-Schild AG, Solothurn

Inseratenverwaltung
VS-Annoncen, Vogt-Schild AG, Kanzleistrasse 80, 8026 Zürich, Telefon 01 39 68 69, Telex 5 54 26

Inhalt

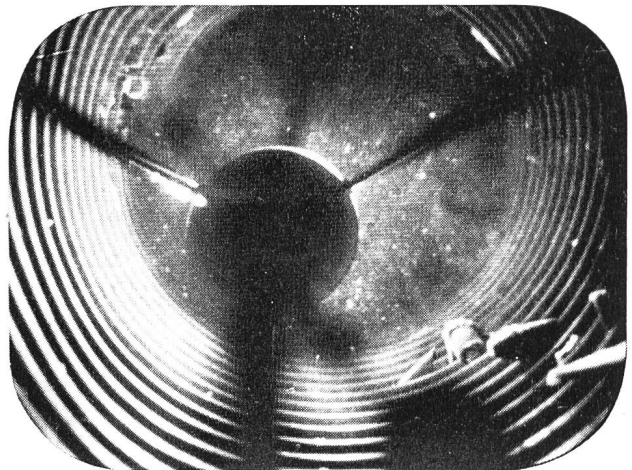
Pro Aqua – Pro Vita	111
Interview mit Dr. W. Hunzinger	113
Standbesprechungen	115
Halbzeit im Gewässerschutz	120
Luftverunreinigung in England	122
Kampf dem Lärm	124
Reservoirs werden Grünanlagen	128
Internationale Aufgaben zur Abfallbeseitigung	139
Umweltschutz in der Quartierplanung	142
Zürich vor dem Bau einer U-Bahn	143
Plan-Tip: Kommunalfahrzeuge	144
Industrie und Technik	146
Umwelt-Rundschau	149

Titelbild:
Vorklärböcken zur Kläranlage der Region Baden
(Meto-Bau AG)

Brunnen-Fernsehen

Beim Untersuchen der **vertikalen Brunnen** wird die Unterwasserkamera mit Axialsichtvorsatz am Kamerakabel (bei grossen Tiefen zusätzlich an einem Stahlseil) hängend in den Brunnen hinabgelassen und die Brunnenwanderung während des Absenkens auf dem Bildschirm im Untersuchungslager betrachtet. Das Protokoll wird vom Auftraggeber geführt, der sich mit eigenen Augen über den Zustand des Brunnens informiert. Sein Bericht wird durch Photoaufnahmen ergänzt, die während der Untersuchung vom Bildschirm gemacht werden. Ist mit Hilfe des Axialsichtvorsatzes eine Uebersicht über den Brunnen gewonnen, kann eine Detailuntersuchung mit dem Radialsichtvorsatz erfolgen. Die Tagesleistung unseres Einsatzteams hängt von den örtlichen Gegebenheiten ab. Durchschnittlich können an einem Tag etwa sechs Vertikalbrunnen untersucht werden.

Beim Untersuchen von **horizontalen Brunnen** wird an den geschlossenen Schieber eine Schleuse angeflanscht und die Unterwasserkamera mit Schubstangen eingestossen. Der Untersuch geht dann gleich wie beim vertikalen Brunnen vor sich. Die Tagesleistung unserer Equipe beträgt durchschnittlich, je nach örtlichen Gegebenheiten, fünf Filterstränge von Horizontalbrunnen.

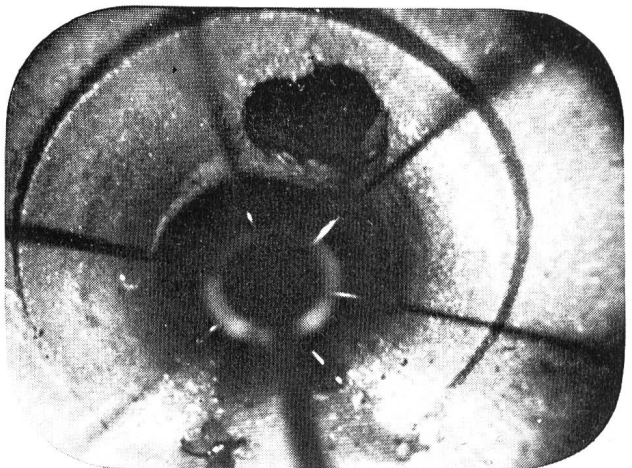


Kanal-Fernsehen

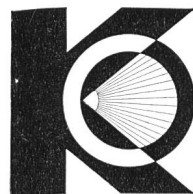
Zur Kanalrohruntersuchung wird die auf einem im Durchmesser verstellbaren Rohrschlitten montierte Fernsehkamera durch den Einstiegschacht in das Kanalrohr eingeführt und dort mit einem Zugseil verbunden, welches vorher bis zum nächsten Schacht durchgezogen wurde. Der Beobachtungsstand mit dem Fernsehbildschirm im Untersuchungswagen ist durch eine lautstarke Wechselsprechanlage mit den beiden Seilwinden an den Einstiegschächten verbunden. Unter ständiger Beobachtung des Fernsehbildschirmes kann somit die Kamerageschwindigkeit im Kanalrohr den jeweiligen Verhältnissen angepasst werden. An interessanten oder schadhaften Stellen wird die Kamerabewegung gestoppt und gegebenenfalls durch eine Schirmbild-Photoaufnahme der Zustand des Rohres oder die Schadenstelle für die spätere Dokumentation festgehalten. Zu jeder Schirmbildaufnahme wird vom Bedienungsmann an der Rückholwinde die markierte Meterzahl des Rückholseiles gemeldet. Die Daten, die Bezeichnung der Rohrstrecke, die Entfernung der photographierten Rohrstelle vom Einstiegschacht sowie weitere Bemerkungen werden auf Rapporten laufend aufgezeichnet. Sie ergeben später im Zusammenhang mit den Schirmbildphotos einen ausführlichen Untersuchungsbericht, der als Grundlage für spätere Ueberprüfungen zur Feststellung von Veränderungen der Rohrführung oder der Schadenstellen und als Unterlage für die Reparatur dienen. Bei unserer Anlage wird gleichzeitig mit dem Schirmbild eine seitlich angebrachte Signiervorrichtung photographiert, auf der das Datum, die Uhrzeit, die Nummer oder Bezeichnung der untersuchten Kanalstrecke und die Entfernungsangabe der Schadenstelle sowie weitere Einzelheiten vermerkt und dadurch gleichzeitig mit dem Schirmbild dokumentiert werden.

Weitere Möglichkeiten:

- Bohrlochuntersuchung ab 130 mm \varnothing mit Azimut- und Neigungswinkelbestimmung
- Seegrunduntersuchung bis 400 m Tiefe



Unterwasser-Fernsehen

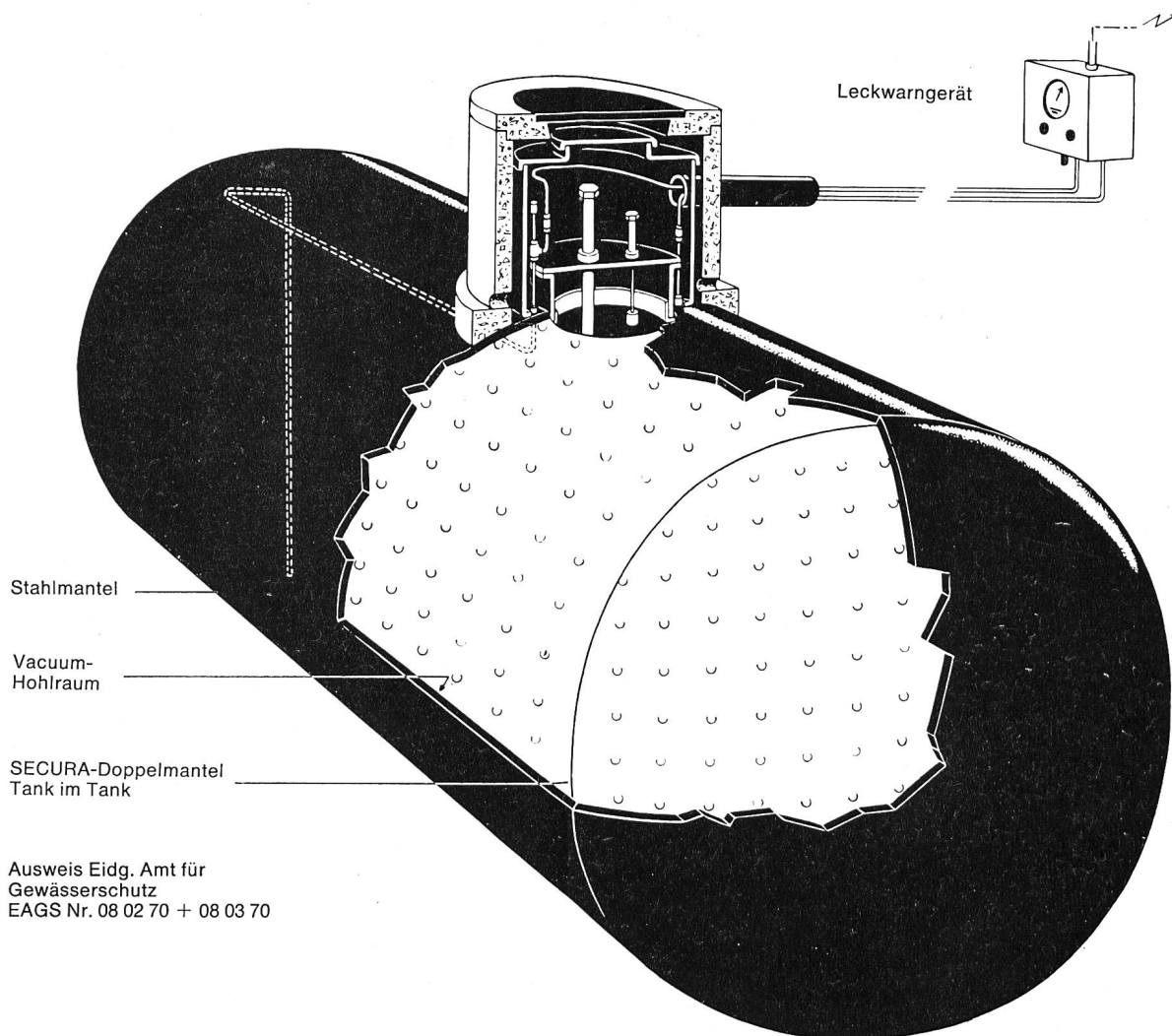


Paul Krähenmann's Erben AG

9202 Gossau SG

Telefon 071 85 35 11

Pro Aqua - Pro Vita, Halle 24, Stand 651



Ein sicherer Beitrag zum Gewässerschutz mit

SECURA-Tankschutz
Kunststoff-Doppelmantel
eine bewährte Lösung

Sanierungen Zonen A-C
zylindrische, erdverlegte
Heizöl- und Benzintanks
Stahl- und Betontanks

Neue Betontankzone B

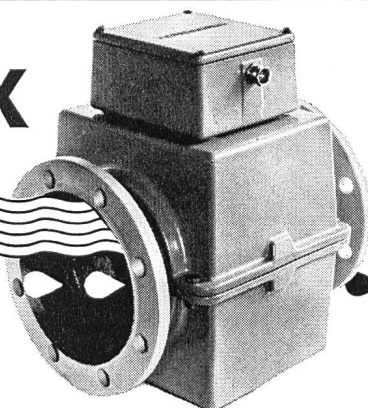
Lizenzfabrikation und Beratung

Räss + Cie. AG
Abteilung Tankschutz
3432 Lützelflüh
Telefon 034 / 364 11

Altoflux



induktiver
Durchfluss-Mengenmesser
NW 2 – 2000 und grösser



Generalvertretung für die
ganze Schweiz:



Ingenieurbureau
Willi Vögtli
Aktiengesellschaft
4000 Basel 3
Tel. 061 - 25 70 08

Kehrichtabfuhr mit *Colectomatic*

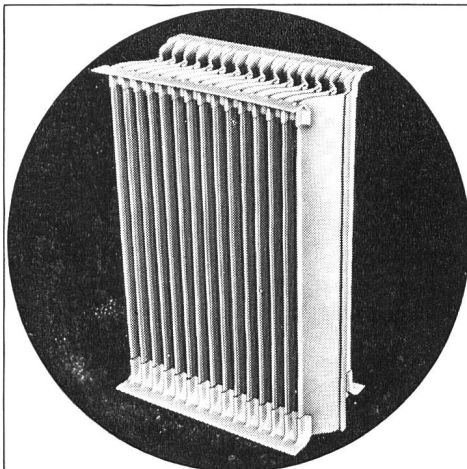
- Ein Originalprodukt der Heil & Co., Milwaukee USA
- Lieferbar mit 12-, 15-, 19-m³-Aufbau
- Günstiger Ankaufspreis
- Für Kehrichteimer, Normcontainer, Sperrgut



CONTENA LTD
Industriestrasse
8108 Dällikon-Zürich
Telefon 051 71 53 53



Besuchen Sie uns an der Pro Aqua – Pro Vita,
Freigelände, Stand 23, 612/631.



TROPFENABSCHIEDER AUS KUNSTSTOFF

für Klima- und Verfahrenstechnik.
Einsatz in horizontalem und vertikalem Gasstrom.
Hohe Anströmgeschwindigkeit, kleiner Druckverlust,
hoher Abscheidegrad, keine Korrosion.

Aus Kunststoffen fertigen wir auch Ventilatoren, Lüftungs-
leitungen, Kühlturmeinbauten, Strömungsgleichrichter,
Lagerbehälter, Apparate, Pumpen, Rohrleitungen
und Abwasserleitungen bis Ø 180 cm.



Ernst Huber AG, 5200 Windisch
Kunststoffverarbeitung, Tel. 056/41 39 89

SIXMADUN

Öl- und Gasfeuerungen für jeden Heizzweck
Öl/Gasbrenner mit Umschaltautomatik für Kläranlagen
Bassin-Filteranlagen und Wasserenthärter

über 60 Servicestellen in der ganzen Schweiz!

SIX MADUN

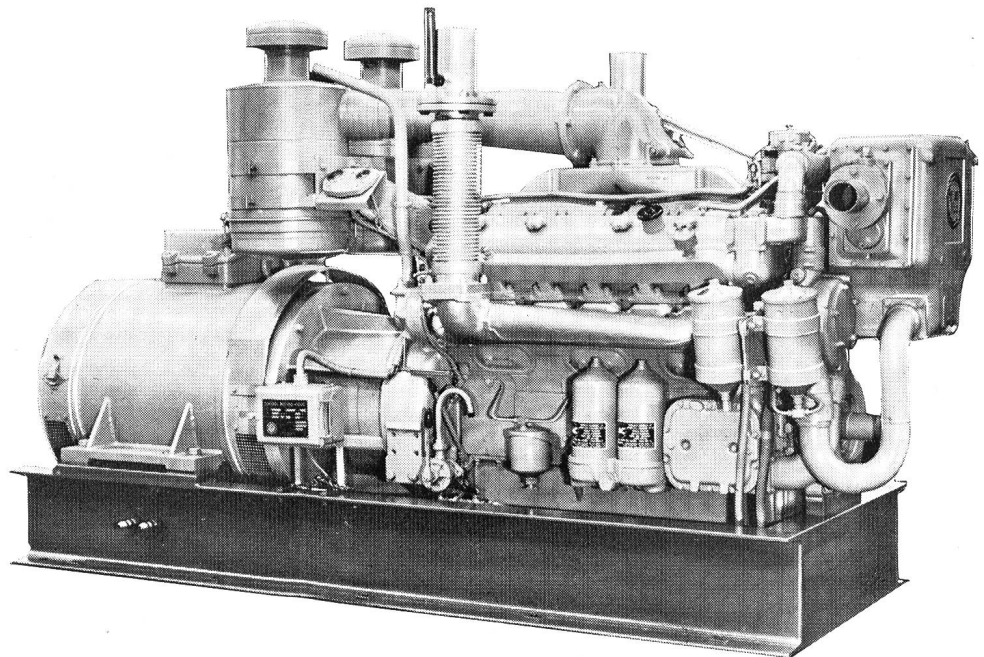
Rudolf Schmidlin AG, 4450 Sissach, Telefon 061 85 13 03, ab 11. 10. 71 98 48 91



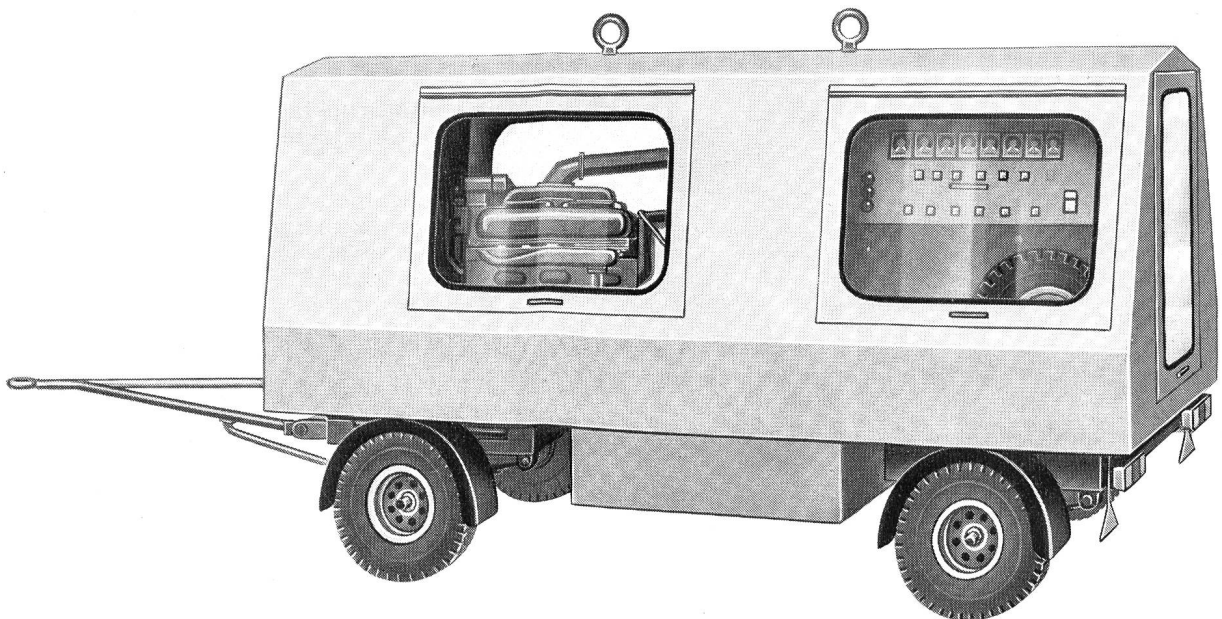
Notstrom-Anlagen

stationär 20 – 1800 KVA

fahrbar 20 – 625 KVA



Notstrom-Aggregat 250 KVA, 200 KW mit General-Motors-Diesel und Brown-Boveri-Generator



Notstrom-Aggregate 170-625 KVA mit General-Motors-Diesel und Brown-Boveri-Generatoren

- ▶ Eigenes Ingenieurbüro mit Konstruktions-Abteilung
- ▶ Eigene Fabrikation – Eigener Service
- ▶ Eigene Miet-Aggregate

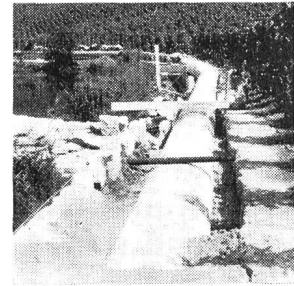
NOTSTROM ROTHRIST A. Rodel, Bernstrasse 189 (Hochhaus), 4852 Rothrist

Wenn kein Strom, rufen Sie

062 4117 44

ab Okt. 71 **4417 44**

Ihre Sicherheit: Die Qualität und der Service* somo (Rohre und Formstücke aus Kunststoff)

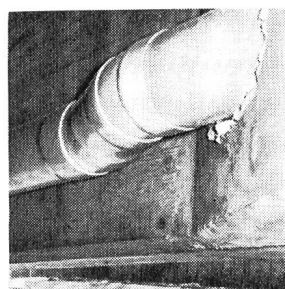
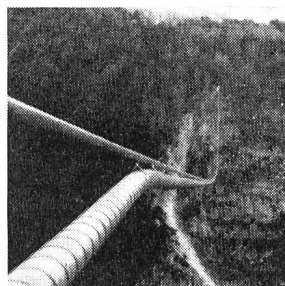


Kanalisation im Wallis

Wasserleitung
Wallis: Soussillon-Niouc



Kanalisation
Schwyz: Rothenturm



Ablauf
Autobahn Vengeron

Die somo-Druckleitungen aus Hart-PVC und PE, sind ein ideales Material für Leitungen sei es für

- Trink-oder Industrierwasserleitungen
- Zuführungen zu Baustellen
- Unterwasserleitungen
- Beregnung und Bewässerung
- Milchtransport sowie für Wein und andere flüssige Nahrungsmittel
- Rohr-Installation von Schwimmbädern
- Industrielle Anlagen
- hängende oder in Galerien verlegte Leitungen lieferbar in Dimensionen bis 600 mm \varnothing und für Betriebsdrücke von 2,5 bis 16 atü. Das geringe Gewicht der Materialien erleichtert Handhabung und Montage und erlaubt somit eine Reduktion des Arbeitsaufwandes. Die glatten Innenwände und der grosse Widerstand gegen Korrosion, Abnützung und Verkrustung bürgen für ein tadelloses und dauerhaftes Funktionieren.

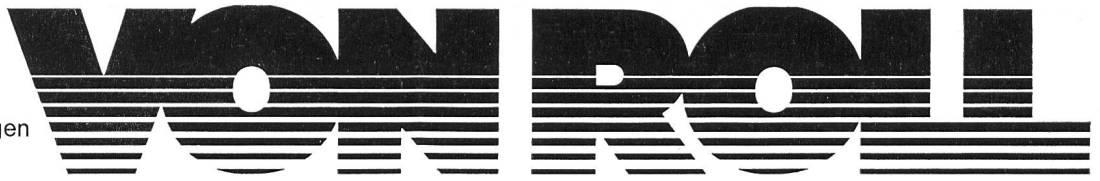
* Die Leistungen des technischen Dienstes somo erstrecken sich auf Projektierungen, Ratschläge, Baubeginn, Ueberwachung und Kontrolle. Sie bedeuten Wirksamkeit, Ertrag und Sicherheit.



somo

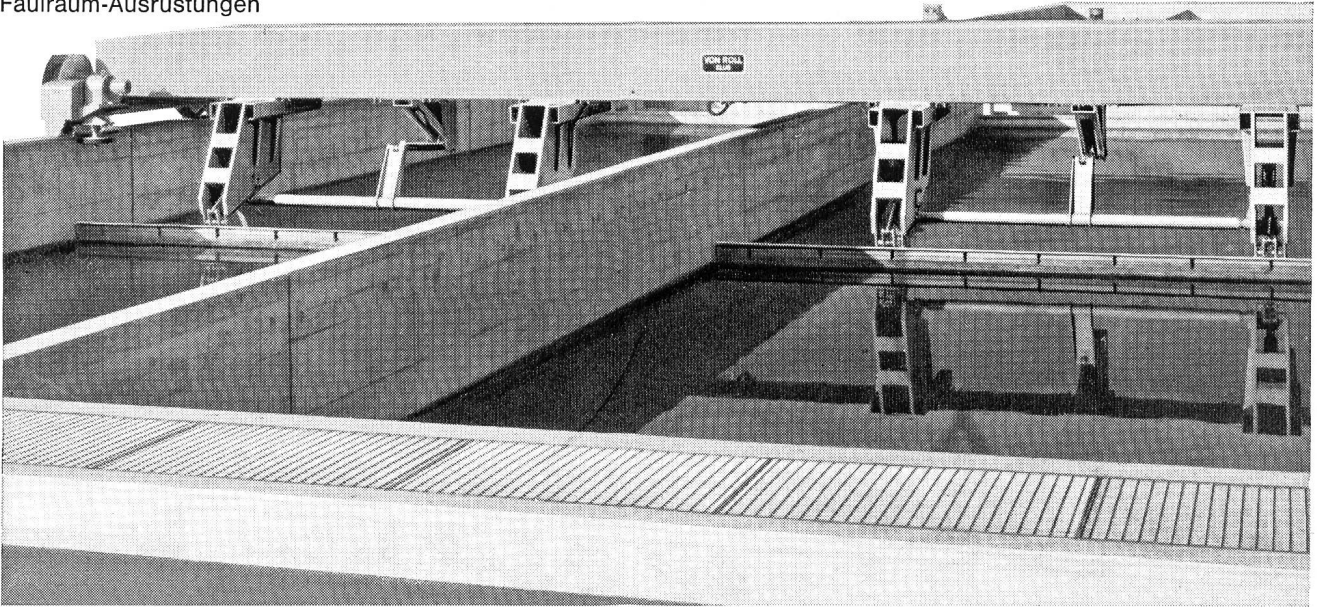
SOMO S.A. Productions plastiques – Kunststoffwerk
7-15, rue des Caroubiers, 1211 GENÈVE 24, téléphone 022/43 86 00, télex 23195

Pro Aqua – Pro Vita, Halle 24, Stand 331



Greiferechen
Schlammkratzerwagen
Kettenräumer
Sprinkler für Tropfkörper
Eindicker
Faulraum-Ausrüstungen

Ausrüstungen für die Abwasserreinigung



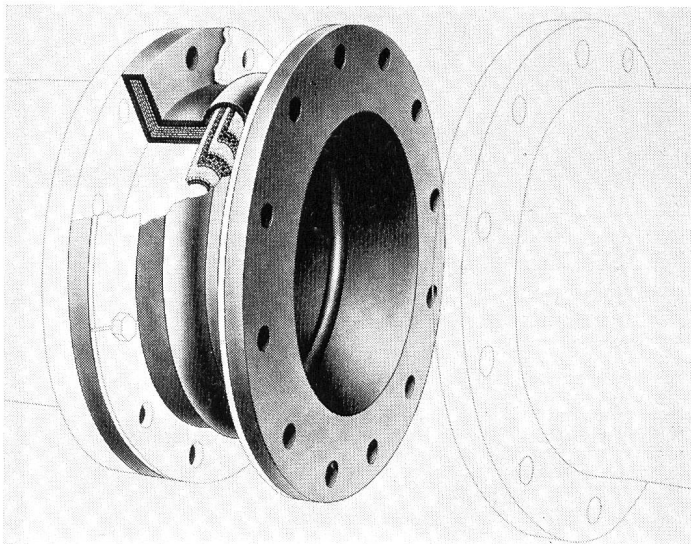
Zwillingsräumer

VON ROLL AG. Werk Klus, 4710 Klus, Telefon 062 713333

696

Besuchen Sie uns an der Pro Aqua – Pro Vita in Basel, Halle 23, Stand 332.

GUMMI-KOMPENSATOR DILATOFLEX



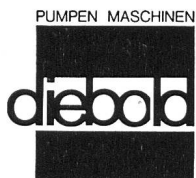
Qualität	Anwendungsbereich
CN	Säuren und Laugen mittlerer Konzentration Temperatur < 80 °C
AR	Verschleissfördernde Medien, Flusswasser Temperatur < 80 °C
HH	Nichtaromatisierte Kohlenwasserstoff- verbindungen, Temperatur bis 90 °C
CC	Zentralheizung, Wasser und Heissluft bis 120 °C

Sonderausführungen für Erdgas, Stadtgas und Trinkwasser. Weitere Sonderqualitäten auf Anfrage

Seit mehr als zehn Jahren bewähren sich die Gummi-Kompensatoren *Dilatoflex* «Kléber-Colombes» im In- u. Ausland.

Immer mehr bedienen sich die Ingenieure der *Dilatoflex-Kompensatoren* vor allem, um folgende Probleme zu lösen:

- Aufnahme von Dehnung und Kompression im Rohrleitungsbau.
- Schwingungs- und Lärmabsorption, hervorgerufen durch Pumpen, Kompressoren, Druckerhöhungsanlagen, Kondensatoren, Gasmischbrennern usw.
- Ausgleich von leichten axialen und radialen Verschiebungen, die bei der Montage von Rohrleitungen oder während des Betriebes auftreten können.
- Ausbaustücke beim Rohrleitungsbau.
- Dort, wo es verlangt wird, zur elektrischen Isolation.



Pro Aqua – Pro Vita
Halle 22, Stand 443

Gebr. Diebold AG, Pumpenbau, 5400 Baden, Tel. 056 256 77

Wir dichten nicht, doch sind unsere Rohre dicht



Und das, dabei werden Sie uns zustimmen, ist besser für uns und besser für Sie. Halten wir uns weiterhin an Facts! Überlegen Sie sich, wann Ihnen eine Asbestzement-Kanalisationsleitung «ETERNIT» nützlich sein könnte (immer!). Ziehen Sie wie bis anhin unseren Fachberater und unseren Technischen Dienst bei, wenn sich Probleme stellen. Nehmen Sie Asbestzement-Kanalisationsrohre «ETERNIT» in Ihre Ausschreibungen (Submissionstexte liegen vor!). Hier noch die wichtigsten Argumente:

Absolut dichte Rohre und Verbindungen:

**kein austretendes Schmutzwasser,
kein eindringendes Fremdwasser** (EMPA-Test)

Hochwertige Materialzusammensetzung und modernste Fertigungstechnik: **konstante Qualität**

Überzeugende mechanische Festigkeiten:
grosse Sicherheit auch unter Verkehrsadern und bei Spezialanwendungen

Gut ausgebautes Formstückprogramm:
vereinfachte Planung

Geringes Gewicht, einfache Montage, Rohrlänge 4 m:
wirtschaftliche Verlegung

Anorganische Materialzusammensetzung:
keine Verkrustungen, hoher Korrosionswiderstand

Drei Rohrklassen, 21 verschiedene Nennweiten zwischen 100 und 1600 mm:
weitgespannter Einsatzbereich

Jahrzehntelange Erfahrung mit Asbestzementrohren «ETERNIT»:
lange Lebensdauer

Éternit®

Gesetzlich geschützte Marke für Asbestzement-Produkte