

**Zeitschrift:** Plan : Zeitschrift für Planen, Energie, Kommunalwesen und Umwelttechnik = revue suisse d'urbanisme  
**Band:** 30 (1973)  
**Heft:** 3

## Titelseiten

### Nutzungsbedingungen

Die ETH-Bibliothek ist die Anbieterin der digitalisierten Zeitschriften. Sie besitzt keine Urheberrechte an den Zeitschriften und ist nicht verantwortlich für deren Inhalte. Die Rechte liegen in der Regel bei den Herausgebern beziehungsweise den externen Rechteinhabern. [Siehe Rechtliche Hinweise.](#)

### Conditions d'utilisation

L'ETH Library est le fournisseur des revues numérisées. Elle ne détient aucun droit d'auteur sur les revues et n'est pas responsable de leur contenu. En règle générale, les droits sont détenus par les éditeurs ou les détenteurs de droits externes. [Voir Informations légales.](#)

### Terms of use

The ETH Library is the provider of the digitised journals. It does not own any copyrights to the journals and is not responsible for their content. The rights usually lie with the publishers or the external rights holders. [See Legal notice.](#)

**Download PDF:** 17.10.2024

**ETH-Bibliothek Zürich, E-Periodica, <https://www.e-periodica.ch>**

Pr. A 6015

12. 1973

7. 9. 73

# plan



3 1973  
30. Jahrgang

Zeitschrift für Umweltschutz + Raumplanung



**ROTA  
VER**

Zusammenarbeit macht stark, im Kampf für bessere Umweltbedingungen: ROTAVER - Kläranlagen von Räss, zur Rettung von Mensch und Natur

Räss + Co. AG, Kunststoffwerk, 3432 Lützelflüh, ☎ 034 36411

# Ich rechne mit

# AirLoc<sup>®</sup>

Maschinen-Unterlagen  
für Lärm- und  
Schwingungsdämpfung



Mein Problem: Neuorganisation des Betriebes - Umplazierung des Maschinenparkes. AIR-LOC beriet mich.  
AIR-LOC lieferte alle Montagepläne. Zuverlässig.  
Mein durchschnittlicher Produktionsausfall: nur 3 Std.  
15 Min. je Maschine!

AIR-LOC: schnelle, einfache Montage. Gewinnbringend für mich. Und - AIR-LOC gibt 10 Jahre Garantie. Auf die hervorragende Qualität der Produkte: Nivellier-Schuhe, Stabilisatoren und Nivellier-Elemente. Durch das AIR-LOC System steigere ich die Qualität meiner Erzeugnisse.  
Ich rechne mit AIR-LOC.

Eigenheimstr. 22    Telefon 051 90 44 15    PLZ 8700

## Garantie

Für Maschinen und Werkzeuge richtet sich die Garantie nach den einschlägigen Vorschriften des Fabrikanten. Auf AIR-LOC Erzeugnisse gewähren wir bei sachgemässer Behandlung und Beachtung unserer Weisungen eine 10jährige Garantie für fehlerfreie Beschaffenheit des gelieferten Materials.  
Die Garantie ist auf die kostenlose Ersetzung allfällig fehlerhaften Materials beschränkt. Weitergehende Ersatzansprüche sind ausgeschlossen.

# Rudolf Schrepfer Kūsnacht-Zūrich

# KUNDERT ING. ZÜRICH

AG FÜR VERFAHRENSTECHNIK + AUTOMATION

8048 ZÜRICH

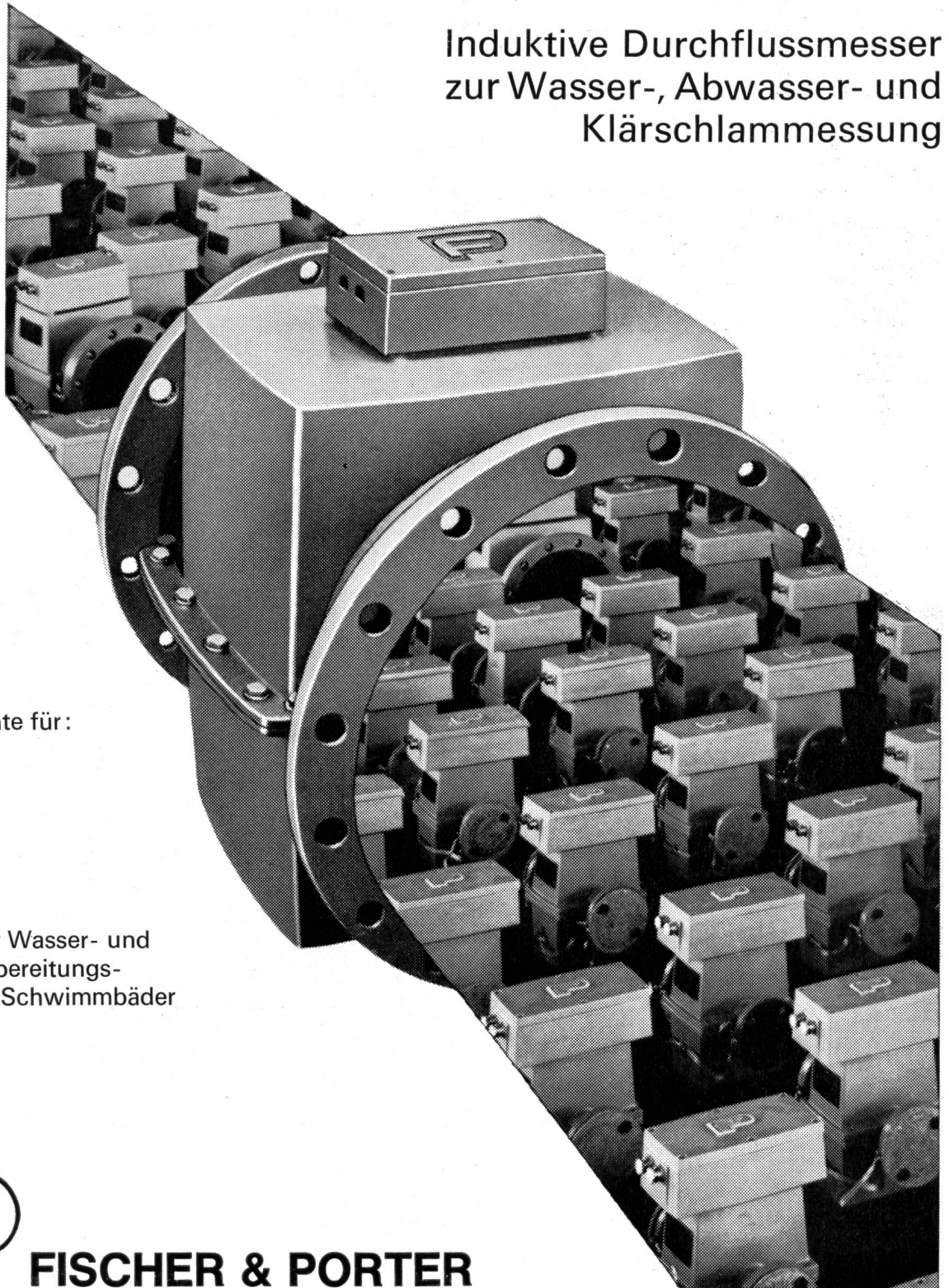
BADENERSTRASSE 808

TELEFON 01 62 33 13

TELEX 53562

# IDM

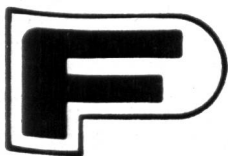
Induktive Durchflussmesser  
zur Wasser-, Abwasser- und  
Klärschlammmessung



Messinstrumente für:

Durchfluss  
Druck  
Temperatur  
Niveau  
Dichte

Chlorgeräte für Wasser- und  
Abwasser-Aufbereitungs-  
anlagen sowie Schwimmbäder



**FISCHER & PORTER**

tankmaterial ag

6033 Buchrain bei Luzern  
Tel. 041 - 36 64 60

Ausrüstungen und Werkzeuge  
für die Tankrevision

## Das angenehmste\* System für die unangenehmsten Probleme Ihrer Kunden: Fäkalienhebeanlage mini-compacta von **KSB**

\* leicht – handlich – raumsparend – formschön.

Daß es solche unangenehmen Probleme gibt, hat Ihnen sicher die Praxis bewiesen. Immer wieder dann, wenn einer Ihrer Bauherren eine Fäkalienhebeanlage einbauen lassen mußte. Und das nur wegen einer einzigen Toilette, deren Oberkante nicht mindestens 25 cm über der Rückstauenebene lag. Beispielsweise eine Kellertoilette. Dafür brauchte man früher ein ›Riesending‹ von einer Fäkalienhebeanlage: Heute gibt es Kleinanlagen. mini-com-



pacta von KSB, genau richtig für den Förderbedarf eines Einfamilienhauses. Also die Fäkalienhebeanlage nach Maß.

mini-compacta: im Raumbedarf unsere Kleinste, in der Leistung eine der Kraftvollsten unter den Kleinen. Viele gute Gründe – warum Sie mini-compacta bei Bedarf in Ihr Projekt miteinbeziehen sollten.

mini-compacta: Das ist die Abrundung unseres COMPACTA-Programms.

- Ich möchte Informationen über mini-compacta und das gesamte Programm Fäkalienhebeanlagen COMPACTA
- Ich interessiere mich für das gesamte KSB-Haustechnikprogramm und bitte um Zusendung des Serien-Kataloges
- Ich bitte um einen Beratungsbesuch

Bitte Coupon ausschneiden und an KSB senden.

Verkaufsbüro KSB ZÜRICH AG  
Spanweidstr. 3, Tel. 01 60 20 20, 8006 Zürich

# Ihr Spezialist für alle photomech. Arbeiten



**Verkleinerungen  
Vergrößerungen  
Kontakkopien  
Umkehrungen  
Additionskopien**

auf Polyestermaterial oder billigeren Azetatfilm; Dokumentenpapier oder masshaltige Spezialpapiere; in jeder Grösse; positiv oder negativ

**Planmontagen**

Negativ oder positiv  
Anzahl unbeschränkt

**Blasskopien**

auf Cronaflex oder Copyline-Polyesterfilme (speziell für neue Leitungskataster, Zivilschutzpläne usw.)

**Plan- und  
Offsetdrucke**

ein- oder mehrfarbig, auf Papier, Pauspapier oder Zeichenfilm, bis zur Grösse von 140×350 cm



**ED. AERNI-LEUCH  
BERN**

Reproduktionsanstalt/Fabrik technischer Papiere/Zieglerstrasse 34, 3000 Bern

## REZ-Warmluft-Haar- und Körpertrockner

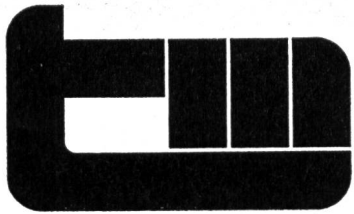
für öffentliche Hallenbäder, Lehrschwimmbecken, Hotels, Private, Sauna, Kur- und Heilbäder usw.



**REZ AG, 8049 Zürich**

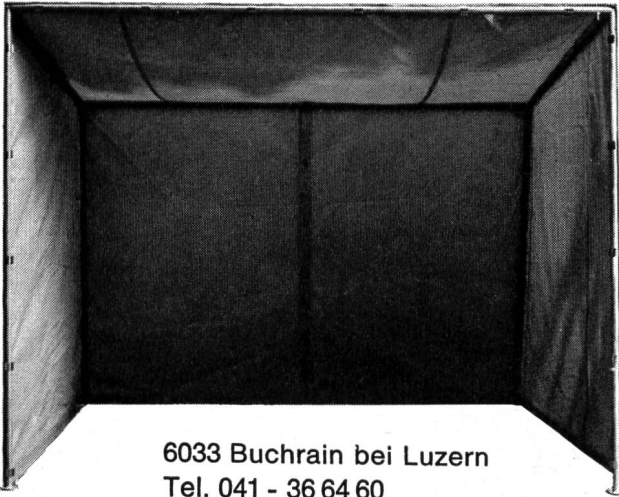
Hardeggstrasse 17

Telefon 01 567787



## tankmaterial ag

Ausrüstungen und Werkzeuge  
für die  
Tankrevision

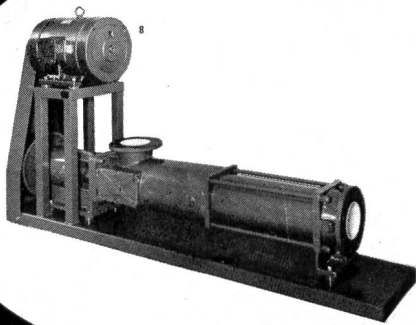


6033 Buchrain bei Luzern  
Tel. 041 - 36 64 60

im Ausland auch MOHNO oder MONO genannt -

## MOINEAU

Exzenter-Schneckenpumpen



bietet  
grosse

Vorteile :

- Höchst einfache Bauart
- sicher und verschleissfest
- für universellen Einsatz :

*Abfüllen, Dosieren, Ansaugen, Fördern  
von dünn- und dickflüssigen Produkten -  
bestens bewährt für Schlämme*

- günstige Lieferfristen
- Ersatzteile ab Lager

Verlangen Sie  
Prospekte,  
Beratung,  
Auskünfte :

TEL. (021) 34 35 51  
TELEX 24 249

MOINEAU-Pumpen für die Schweiz :

**SOCASIL** AG  
1024 ECUBLENS/LAUSANNE

# Altoflux

- Induktive Durchflußmessung für Wasser, Abwasser und alle verschmutzten Flüssigkeiten.
- Meßgeber bis Nennweite 2000
- Kein Druckverlust
- Keine beweglichen oder vorstehenden Einbauten
- Durchflußproportionales Ausgangssignal 0-20 mA
- Meßgenauigkeit < 1%

Ingenieurbureau  
Willi Vöglin  
Aktiengesellschaft  
4003 Basel  
Tel. 061/39 66 03  
38 59 02

