

Objektyp: **Advertising**

Zeitschrift: **Plan : Zeitschrift für Planen, Energie, Kommunalwesen und Umwelttechnik = revue suisse d'urbanisme**

Band (Jahr): **30 (1973)**

Heft 5

PDF erstellt am: **11.08.2024**

### **Nutzungsbedingungen**

Die ETH-Bibliothek ist Anbieterin der digitalisierten Zeitschriften. Sie besitzt keine Urheberrechte an den Inhalten der Zeitschriften. Die Rechte liegen in der Regel bei den Herausgebern.

Die auf der Plattform e-periodica veröffentlichten Dokumente stehen für nicht-kommerzielle Zwecke in Lehre und Forschung sowie für die private Nutzung frei zur Verfügung. Einzelne Dateien oder Ausdrucke aus diesem Angebot können zusammen mit diesen Nutzungsbedingungen und den korrekten Herkunftsbezeichnungen weitergegeben werden.

Das Veröffentlichen von Bildern in Print- und Online-Publikationen ist nur mit vorheriger Genehmigung der Rechteinhaber erlaubt. Die systematische Speicherung von Teilen des elektronischen Angebots auf anderen Servern bedarf ebenfalls des schriftlichen Einverständnisses der Rechteinhaber.

### **Haftungsausschluss**

Alle Angaben erfolgen ohne Gewähr für Vollständigkeit oder Richtigkeit. Es wird keine Haftung übernommen für Schäden durch die Verwendung von Informationen aus diesem Online-Angebot oder durch das Fehlen von Informationen. Dies gilt auch für Inhalte Dritter, die über dieses Angebot zugänglich sind.

**MECANA**

**ABWASSER  
TECHNIK**

**der echte Beitrag  
zum wirksamen  
Gewässer-  
schutz**

**modern  
zuverlässig  
wirtschaftlich**

BIOSPIRAL-Kläranlagen  
mechanisch-biologisch-chemisch.  
Für Gemeinden. Für Siedlungen.  
Für Einzelobjekte.

**MECANA SA**  
Maschinenfabrik  
CH - 8716 Schmerikon  
Telefon 055 / 86 13 13

**MECANA**

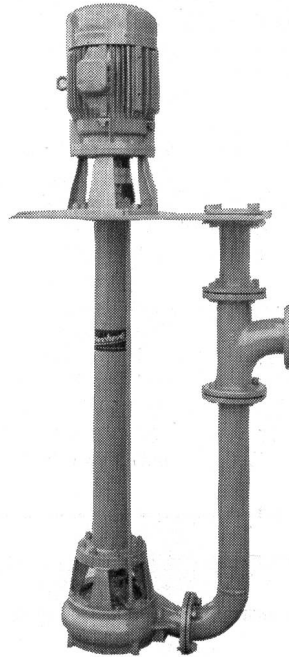
**Coupon**

Senden Sie uns bitte Ihre  
Dokumentation

Name: \_\_\_\_\_

Adresse: \_\_\_\_\_  
\_\_\_\_\_  
\_\_\_\_\_

**Aecherli**



## Abwasser- und Schlamm- pumpen

Spezielle Kreisel- und  
Kolbenpumpen für  
Abwasser, Klär-  
und Faulschlamm  
Schlammdosierpumpen  
Selbstansaugende  
Schmutzwasserpumpen  
Automatische Sicker-  
wasserpumpwerke  
Kellerentwässerung  
Schnellkupplungsrohre  
mit verschiedenen  
Dimensionen und  
Kupplungsarten

Referenzen stehen zur Verfügung

**Aecherli AG Reiden**

Maschinenfabrik

Telefon 062 81 22 22

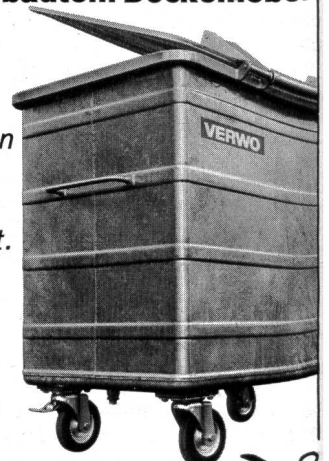
**neu**

**die bewährten Verwo-Container ohne  
Mehrpreis mit eingebautem Deckelheber**

*Um Ihnen viele Jahre  
lang die Kehrrechtsorgen  
abzunehmen.*

*Verlangen Sie den  
ausführlichen Prospekt.*

**VERWO**



Wir interessieren uns für Ihren Container. Bitte  
senden Sie uns Prospekte und Preisliste. Besten Dank!

Firma \_\_\_\_\_

Strasse \_\_\_\_\_

PLZ/Ort \_\_\_\_\_

Bitte ausschneiden und einsenden an:  
VERWO AG, 8808 Pfäffikon SZ, Tel. 055/5 44 55

PL/73

## GALVOMAG-Korrosionsschutzanlagen auf der kathodischen Basis für erdverlegte Eisentanks



Lassen Sie Ihren Tank durch eine elektrische Messung auf Aussenkorrosion prüfen. Die Messung kann bei vollem Tank und unabhängig von einer Tankrevision erfolgen.  
Wir führen sämtliche Arbeiten aus, welche für die Sicherheit Ihrer Tankanlage notwendig sind, z. B. Tankrevisionen, Innenbeschichtungen, Schachtauskleidungen, Aussenschutzanlagen.

**GALVOMAG AG** Sumatrastrasse 5 **8006 Zürich**  
Telefon 01 - 47 63 14

Die Höhere Technische Lehranstalt (Ingenieurschule) Brugg-Windisch führt ab 12. November 1973 zum drittenmal ein einjähriges

### Nachdiplomstudium in Planung

durch. Das Ausbildungsziel besteht in der Vermittlung der fachlichen Grundlagen für eine erfolgreiche Tätigkeit als Planungsleiter auf kommunaler und regionaler Ebene.  
Voraussetzung für die Aufnahme ist das Diplom als Architekt-Techniker HTL bzw. Ingenieur-Techniker HTL oder eine gleichwertige Grundausbildung. Anmeldeschluss: 14. Juli 1973.  
Anmeldeformulare und Programme sind erhältlich beim Sekretariat der HTL-Brugg-Windisch, 5200 Windisch.

Erziehungsdepartement des Kantons Aargau

## CELLSYSTEM®

**löst jedes Sportplatz-Rasenproblem**

Ausführende Lizenz-Firmen

- Emanuel Sutter Sportplatzbau 4052 Basel  
Lehenmättstrasse 122 Tel. 061 41 42 32
- Spross Sportplatzbau 8055 Zürich  
Gutstrasse 12 Tel. 01 35 45 55
- Robert Feller Sportplatzbau 3074 Muri / Bern  
Worbstrasse 91 Tel. 031 52 00 53

# Kunststoff-Einschichter

moderner Oberflächenschutz für die rationelle Fertigung – lufttrocknend

FLAMUCO-KUNSTSTOFF-EINSCHICHTER – eine Kombination hochpolymerer Kunststoffe – haben eine besonders hervorragende Eigenschaft. In den meisten Fällen reicht nämlich bereits eine Schicht, d. h. ein Arbeitsgang aus, um den Untergrund genügend zu schützen. Bereits bei einer Trockenfilmstärke von 30 My werden beachtliche technologische Werte erzielt. Vergleichbare mechanische und chemische Resistenz sowie Korrosionsbeständigkeit stellt sich bei konventionellen Lacken normalerweise erst bei wesentlich dickeren Schichten – durch mehrmaligen Auftrag – ein. Die folgende Kurzbeschreibung von FLAMUCO-KUNSTSTOFF-EINSCHICHTER wird auch Sie interessieren und überzeugen:

### Verwendungszweck

widerstandsfähige, chemikalien- und wetterfeste Beschichtung von Stahl und NE-Metallen – auch Zink – und Zinn-Untergründen (Weissblech) sowie glattgewalzten Aluminiumblechen – insbesondere bei glatten Flächen mit einem Rauheitsgrad unter 5 My, die keine glättende oder füllende Vorbehandlung benötigen.

### Einsatzgebiete

Fahrzeug- und Elektrozubehöerteile, Schilder, Spinde, Regale, Gitterboxpaletten, Stahlrohrmöbel, Gas- und Elektrozähler sowie sonstige Geräte und Apparaturen aller Art; farblos, weiss und bunt sowie in verschiedenen Glanzstufen lieferbar; für alle herkömmlichen Applikationsverfahren geeignet; kurze Trockenzeiten - beschleunigte Ofentrocknung möglich; Flammpunkt über 21 °C.

## Flamuco-Merz AG/SA 4133 Pratteln

Farben- und Lackfabrik

Telefon 061 81 72 23 |

Couleurs et vernis / Colori e vernici

**Coupon** Bitte ausschneiden und einsenden  
Wir wünschen ausführliche Unterlagen und Informationen

Firma \_\_\_\_\_

Anschrift \_\_\_\_\_

zuständige Abteilung \_\_\_\_\_



Für den Ausbau unseres Ingenieurbüros suchen wir einen

## Planer

Aufgabenbereich:

Orts- und Quartierplanungen

Gewünschte Grundausbildung:

Bau- oder Kulturingenieur, evtl. HTL

Gewünschte Planungsausbildung:

Qualifikationen gemäss Richtlinien des ORL-Instituts der ETH für Ortsplanung

Bewerber, die an ein selbständiges Arbeiten gewöhnt sind, werden bevorzugt.

Wir bieten:

- Leistungslohn
- neuzeitliche Arbeitsbedingungen (gleitende Arbeitszeit)

TBF TOSCANO-BERNARDI-FREY, Ingenieurbüro  
Turnerstrasse 25, 8006 Zürich, Telefon 01 60 26 36



Nach einjähriger Tagesausbildung an der Höheren Technischen Lehranstalt Brugg-Windisch (Ingenieurschule) werden wir im Herbst 1973 unser Nachdiplom in Raumplanung als

## Planer NDS/HTL

abschliessen. Auf diesen Zeitpunkt suchen wir eine entsprechende Tätigkeit in der Privatwirtschaft oder in der Verwaltung.

Bisherige Tätigkeit: Zeichnerlehre und ein Grundstudium mit Diplomabschluss HTL in Hoch- oder Tiefbau. Praktische Tätigkeit in Teilgebieten der Raumplanung mit anschliessendem Planer-Nachdiplomstudium HTL.

Schriftliche Offerten mit detaillierten Angaben an die folgende Kontaktadresse:

R. Berchtold, Klasse 2P, HTL (Ingenieurschule),  
5200 Brugg-Windisch.

## Junger Planer

gelernter Tiefbauzeichner mit reicher Erfahrung in Quartierplanung (Baulandumlegung, Erschliessungsplanung, Richtmodell, Verhandlungen mit Behörden usw.), Spezialplanungen (Kern-, Friedhof-, Finanzplanung usw.) und Ortsplanung sucht neues Wirkungsgebiet in Planungsbüro oder öffentlichem Amt, per 1. Juni 1973 oder nach Vereinbarung.

Offerten an Chiffre 42, plan 5/1973, VS-Annoncen, Vogt-Schild AG, Kanzleistrasse 80, 8026 Zürich.

5.54.26 + 5.54.26 + 5.54.26

die telex-nr. der vs-annoncen  
zuerich. benutzen sie diese  
moeglichkeit für rasches dis-  
ponieren und vor allem fuer  
'schnellschuesse'

mfg

vs-annoncen

vogt-schild ag

8026 zuerich

Oktober-Nummer 1973: — 30 Jahre «Plan»



**TRADER  
STRAHM**

5043 Holziken

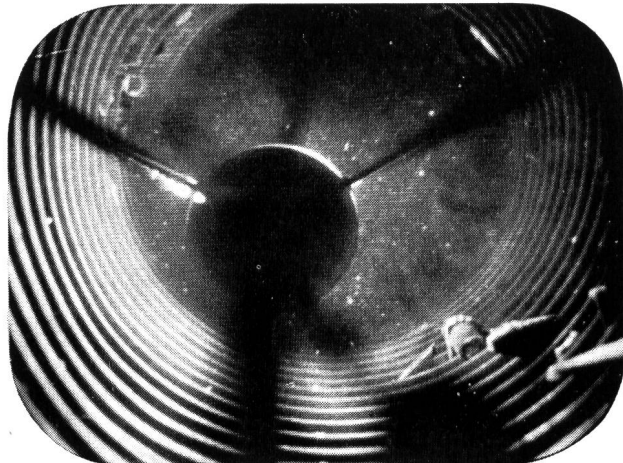
064 / 81 36 36

Der GRUNDOMAT bohrt Löcher unter • Strassen • Vorgärten • Dämmen • befestigten Plätzen  
bis 184 mm  $\phi$  und 30 m Länge für Versorgungsleitungen und Kanalisationen bis NW 150

# Brunnen-Fernsehen

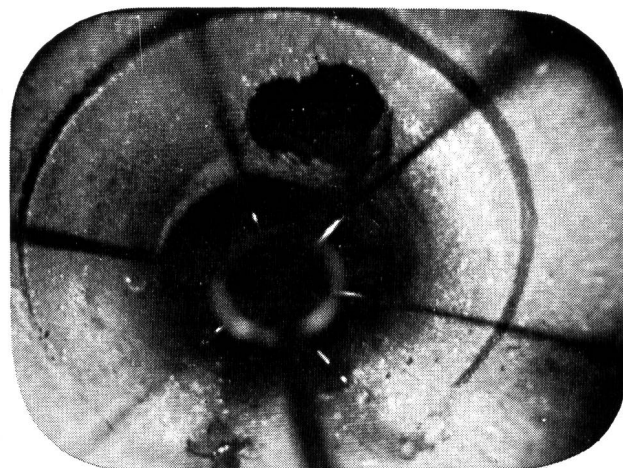
Beim Untersuchen der **vertikalen Brunnen** wird die Unterwasserkamera mit Axialsichtvorsatz am Kamerakabel (bei grossen Tiefen zusätzlich an einem Stahlseil) hängend in den Brunnen hinabgelassen und die Brunnenwanderung während des Absenkens auf dem Bildschirm im Untersuchungslager betrachtet. Das Protokoll wird vom Auftraggeber geführt, der sich mit eigenen Augen über den Zustand des Brunnens informiert. Sein Bericht wird durch Photoaufnahmen ergänzt, die während der Untersuchung vom Bildschirm gemacht werden. Ist mit Hilfe des Axialsichtvorsatzes eine Uebersicht über den Brunnen gewonnen, kann eine Detailuntersuchung mit dem Radialsichtvorsatz erfolgen. Die Tagesleistung unseres Einsatzteams hängt von den örtlichen Gegebenheiten ab. Durchschnittlich können an einem Tag etwa sechs Vertikalbrunnen untersucht werden.

Beim Untersuchen von **horizontalen Brunnen** wird an den geschlossenen Schieber eine Schleuse angeflanscht und die Unterwasserkamera mit Schubstangen eingestossen. Der Untersuch geht dann gleich wie beim vertikalen Brunnen vor sich. Die Tagesleistung unserer Equipe beträgt durchschnittlich, je nach örtlichen Gegebenheiten, fünf Filterstränge von Horizontalbrunnen.

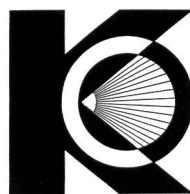


# Kanal-Fernsehen

Zur Kanalrohruntersuchung wird die auf einem im Durchmesser verstellbaren Rohrschlitten montierte Fernsehkamera durch den Einstiegschacht in das Kanalrohr eingeführt und dort mit einem Zugseil verbunden, welches vorher bis zum nächsten Schacht durchgezogen wurde. Der Beobachtungsstand mit dem Fernsehbildschirm im Untersuchungswagen ist durch eine lautstarke Wechselsprechanlage mit den beiden Seilwinden an den Einstiegschächten verbunden. Unter ständiger Beobachtung des Fernsehbildschirmes kann somit die Kamerageschwindigkeit im Kanalrohr den jeweiligen Verhältnissen angepasst werden. An interessanten oder schadhaften Stellen wird die Kamerabewegung gestoppt und gegebenenfalls durch eine Schirmbild-Photoaufnahme der Zustand des Rohres oder die Schadenstelle für die spätere Dokumentation festgehalten. Zu jeder Schirmbildaufnahme wird vom Bedienungsmann an der Rückholwinde die markierte Meterzahl des Rückholseiles gemeldet. Die Daten, die Bezeichnung der Rohrstrecke, die Entfernung der photographierten Rohrstelle vom Einstiegschacht sowie weitere Bemerkungen werden auf Rapporten laufend aufgezeichnet. Sie ergeben später im Zusammenhang mit den Schirmbildphotos einen ausführlichen Untersuchungsbericht, der als Grundlage für spätere Ueberprüfungen zur Feststellung von Veränderungen der Rohrführung oder der Schadenstellen und als Unterlage für die Reparatur dienen. Bei unserer Anlage wird gleichzeitig mit dem Schirmbild eine seitlich angebrachte Signiervorrichtung photographiert, auf der das Datum, die Uhrzeit, die Nummer oder Bezeichnung der untersuchten Kanalstrecke und die Entfernungsangabe der Schadenstelle sowie weitere Einzelheiten vermerkt und dadurch gleichzeitig mit dem Schirmbild dokumentiert werden.



# Unterwasser-Fernsehen



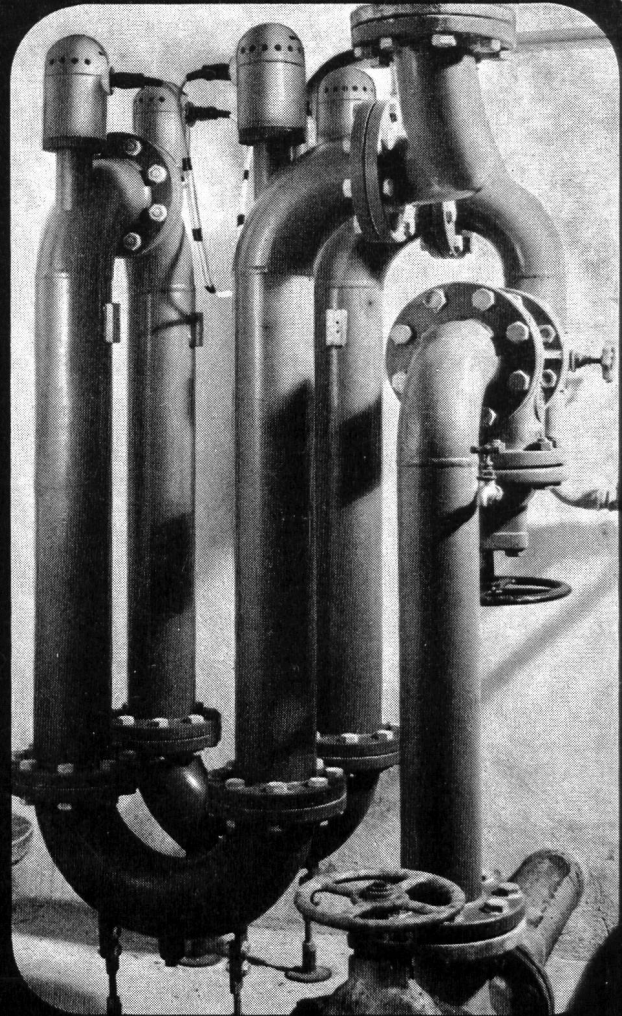
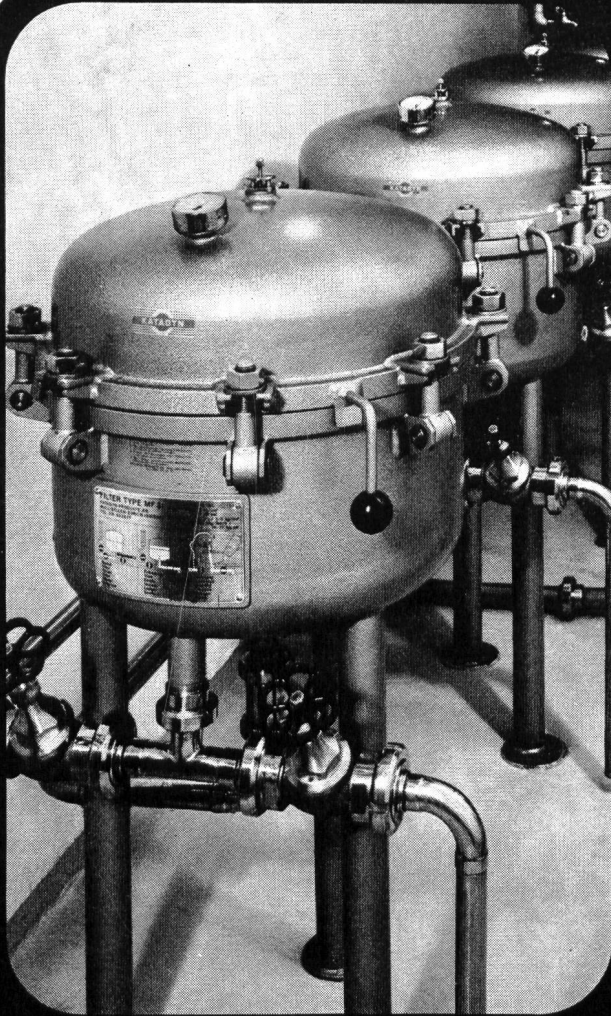
Weitere Möglichkeiten:

- Bohrlochuntersuchung ab 130 mm  $\varnothing$  mit Azimut- und Neigungswinkelbestimmung
- Seegrunduntersuchung bis 400 m Tiefe

**Paul Krähenmann's Erben AG**

**9202 Gossau SG**

Telefon 071 85 35 11



# Keimfreies Wasser durch Katadyn

Wasserentkeimung • Desinfektion  
Haltbarmachung • Feinfiltration



Katadyn Produkte AG  
Industriestrasse 27  
CH-8304 Wallisellen  
Telefon 01 93 36 77

Ultraviolett-Trinkwasserentkeimung

## Multus

Sicher • Sauber • Einfach

Einbau direkt in Druckleitung.  
Grösste Sicherheit.  
Minimale Betriebskosten.  
Weit über 1000 Anlagen  
in aller Welt.

### H. Keller

Wasseraufbereitungs-AG  
CH-8962 Bergdietikon/ZH  
Telefon 01 88 48 50