

Objekttyp: **FrontMatter**

Zeitschrift: **Plan : Zeitschrift für Planen, Energie, Kommunalwesen und Umwelttechnik = revue suisse d'urbanisme**

Band (Jahr): **30 (1973)**

Heft 6

PDF erstellt am: **13.07.2024**

Nutzungsbedingungen

Die ETH-Bibliothek ist Anbieterin der digitalisierten Zeitschriften. Sie besitzt keine Urheberrechte an den Inhalten der Zeitschriften. Die Rechte liegen in der Regel bei den Herausgebern.

Die auf der Plattform e-periodica veröffentlichten Dokumente stehen für nicht-kommerzielle Zwecke in Lehre und Forschung sowie für die private Nutzung frei zur Verfügung. Einzelne Dateien oder Ausdrucke aus diesem Angebot können zusammen mit diesen Nutzungsbedingungen und den korrekten Herkunftsbezeichnungen weitergegeben werden.

Das Veröffentlichen von Bildern in Print- und Online-Publikationen ist nur mit vorheriger Genehmigung der Rechteinhaber erlaubt. Die systematische Speicherung von Teilen des elektronischen Angebots auf anderen Servern bedarf ebenfalls des schriftlichen Einverständnisses der Rechteinhaber.

Haftungsausschluss

Alle Angaben erfolgen ohne Gewähr für Vollständigkeit oder Richtigkeit. Es wird keine Haftung übernommen für Schäden durch die Verwendung von Informationen aus diesem Online-Angebot oder durch das Fehlen von Informationen. Dies gilt auch für Inhalte Dritter, die über dieses Angebot zugänglich sind.

Ein Dienst der *ETH-Bibliothek*
ETH Zürich, Rämistrasse 101, 8092 Zürich, Schweiz, www.library.ethz.ch

<http://www.e-periodica.ch>

Pos A 4015

7 B 8

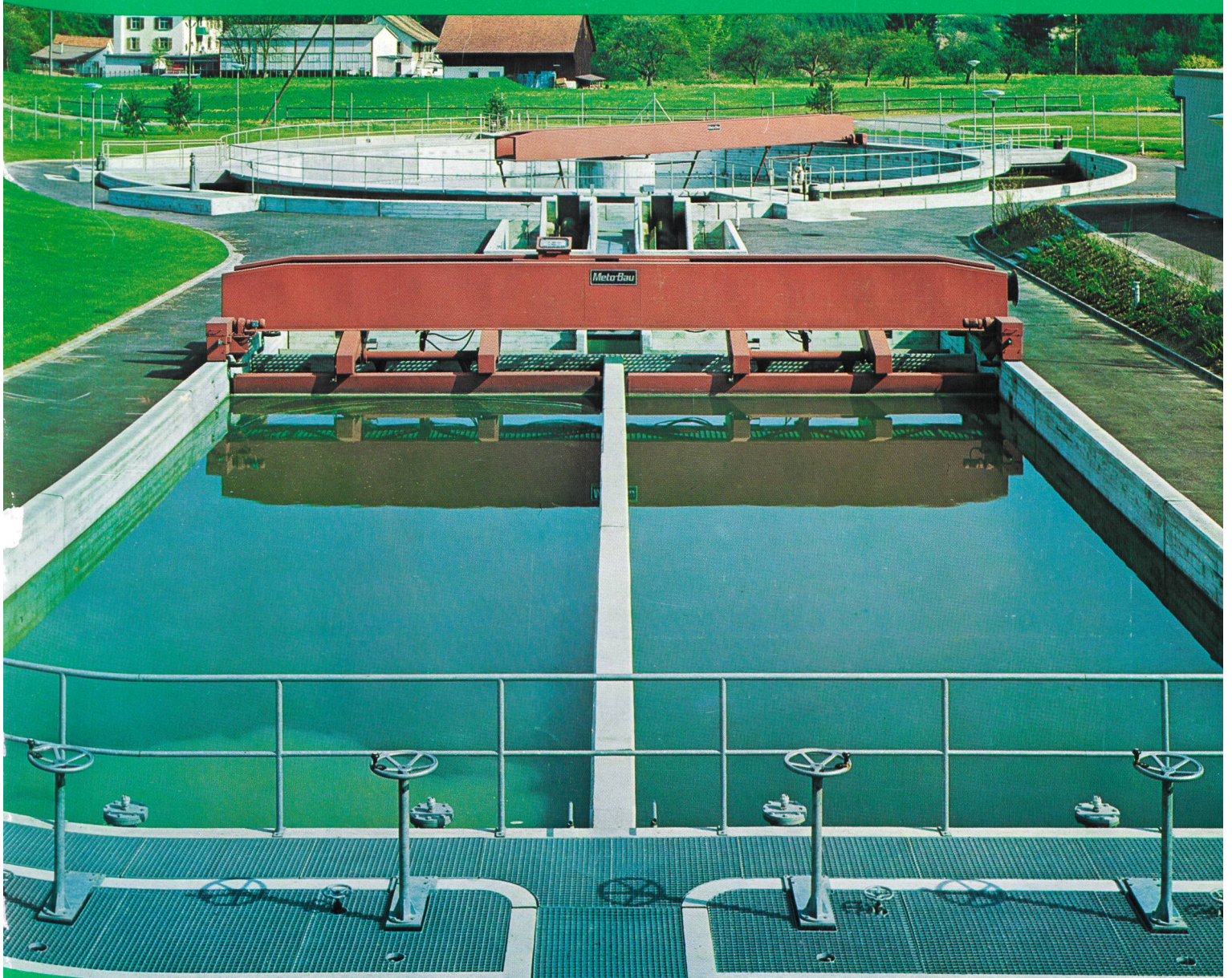
plan

22. JUNI 1973



6 1973
30. Jahrgang

Internationale
Zeitschrift für Umweltschutz + Raumplanung



In dieser Nummer:

**Kann der Bodensee gerettet werden?
Die erste Baufachausstellung der Schweiz.
Entschädigung für Verkleinerung der Bauzone?**

Umweltschutz unsere Stärke!

Seit über 25 Jahren sind wir weltweit im Industrie-Anlagenbau tätig, wobei wir laufend mit der Umweltverschmutzung konfrontiert werden.

Dank unserer langjährigen Erfahrung sind wir in der Lage, auch Ihre Umweltschutz-Probleme zu lösen.

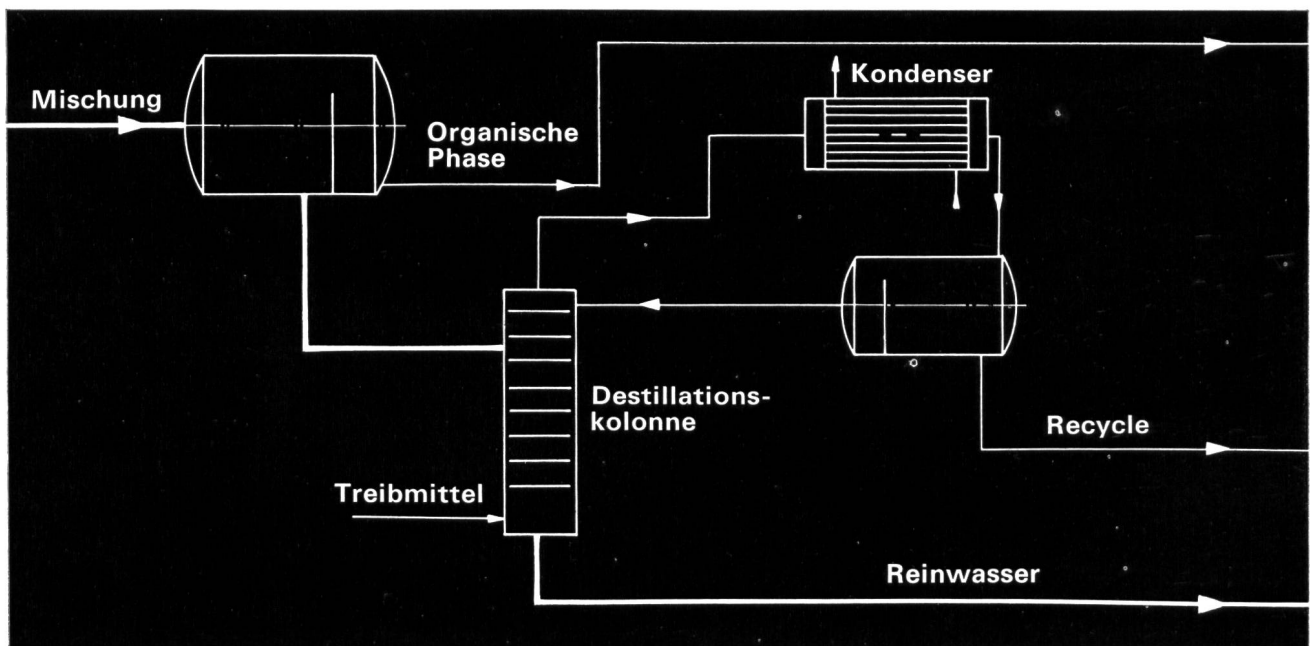
Wir verfügen insbesondere über Verfahren für: Schlammfällung, Ablaugeverbrennung, Lösungsmittel-Destillation, Nitrat-Zersetzung usw.

Eines dieser Verfahren möchten wir Ihnen hiermit vorstellen:

Lösungsmittel- Rückgewinnung

Forderung: Ein Gemisch aus Lösungsmittel und Wasser ist in seine Komponenten zu zerlegen. Um den Betrieb der biologischen Kläranlage nicht zu gefährden, wird ein max. Gehalt von 10 ppm Lösungsmittel im Abwasser gefordert.

Inventa-Lösung:



Inventa-Vorteile:

- Ausgereifte und erprobte Verfahren
- Inventa-Anlagen sind in über 25 Ländern in Betrieb*
- Betriebserfahrung dank Zugehörigkeit zu einem Produktionsbetrieb (Emser Gruppe)
- Eigenes Forschungszentrum*
- Anlagen zu festen Preisen und Terminen
- Unterstützung bei Finanzierung

*

Im übrigen sind bei uns Stellen frei für Biologen, Ingenieure und Techniker, Konstrukteure und Zeichner (Wir arbeiten im Ferienland Graubünden!)



Inventa

Ein Mitglied der Emser Gruppe

CH - 7013 Domat/Ems, Tel. 081 36 24 21,
Telex: Invta CH-74378

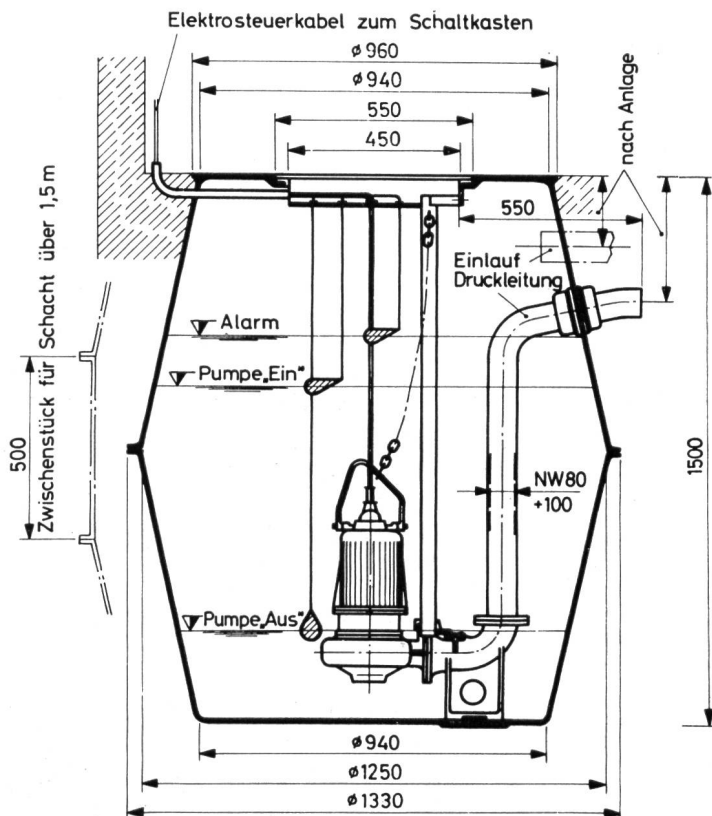


Betonstrassen sind helle Strassen!

**Helligkeit heisst Sicherheit,
das geht über alles**

**Auskunft und Beratung:
BETONSTRASSEN AG,
5103 Wildegg**

Fäkalienhebeeinheit mit Tauchmotorpumpe und Polyester-Normschacht



Vorteile:

- leicht
- einfache Montage (keine Hebevorrichtung)
- gegen die meisten Chemikalien beständig
- vollkommen korrosionsfest
- Innenwand vollkommen glatt, dadurch kein Schlammansetzen und leichte Reinigung

PUMPEN MASCHINEN



Gebr. Diebold AG
Pumpenbau
CH - 5400 Baden

Telefon 056 256 77



Kanalisationsrohre aus Kunststoff

säurebeständiger
 wirtschaftlicher
 absolut dicht

Ø 110 mm
 125 mm
 160 mm
 200 mm
 250 mm
 315 mm
 400 mm

weitere
 Dimensionen
 auf Anfrage



KALIDUR-Kanalisationsrohre, verlegt im Bahneinschnitt

KALIDUR - Rohre aus Hart-PVC

weisen folgende Eigenschaften auf: leichtes Gewicht, spiegelglatte Innen- und Aussenflächen, korrosionsbeständig, wirtschaftliche Verarbeitung, alterungsbeständig, niedrige Transportkosten, unempfindlich gegen Streuströme, keine Verschammung, physiologisch einwandfrei, ausgezeichnete Strömungseigenschaften.

Fabrikant:



Emil Keller AG 9220 Bischofszell
Platten- und Kunststoffwerk Telefon 071 81 16 91

Seit Jahrzehnten ein vielseitiges **INFILCO**-Lieferprogramm. Nutzen SIE das **INFILCO** know-how

Trink- und Brauchwasser

Anlagen zur Oberflächen- und Grundwasseraufbereitung

- ACCELATOR®-Kontaktschlammbecken
 - GREENLEAF®-Schnellfilter
 - Standardfilter
- Filterfüllstoffe wie Anthrazit, Aktivkohle, Dolomit und Sand auch kombiniert angewendet

Anlagen zur Enthärtung, Entsalzung

- ANEXER® Jonenaustauscher
- CATEXER® Jonenaustauscher

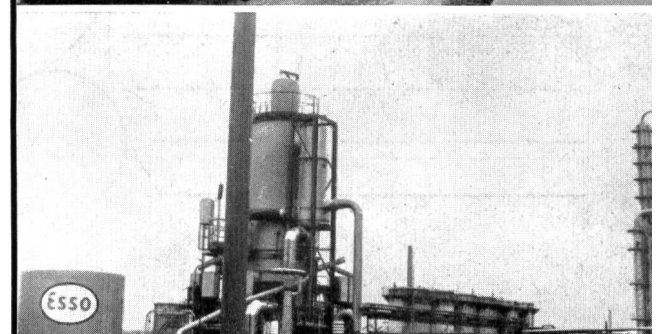
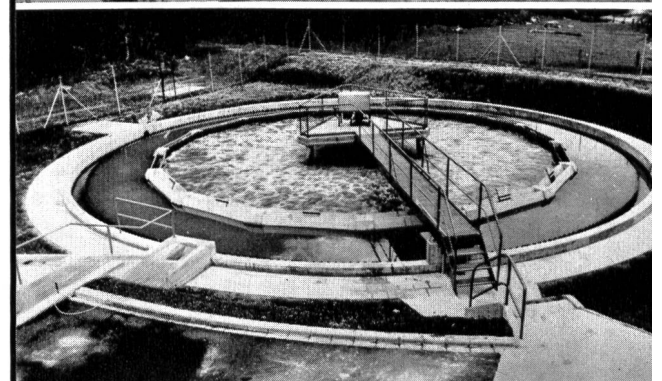
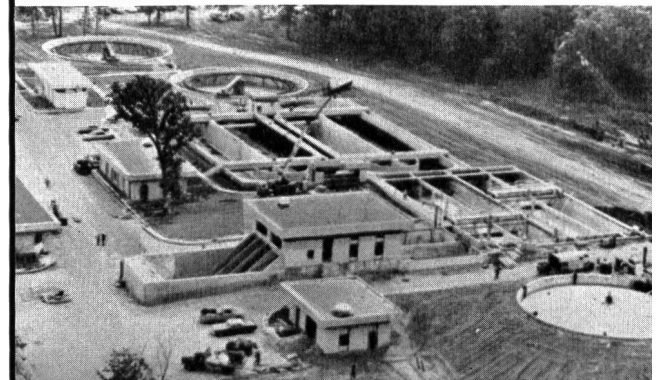
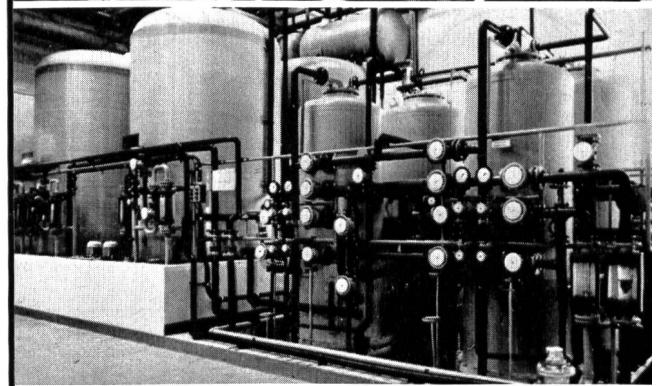
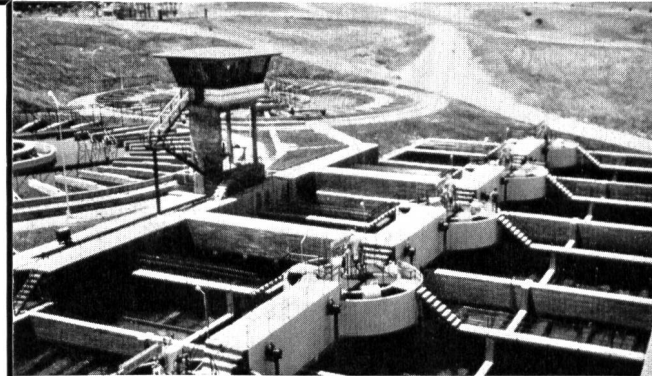
Abwasser

Anlagen zur mechanischen Reinigung, chemischen und biologischen Behandlung

- Rechen, Rund- und Längsräume, Eindicker
- CYCLATOR®-Hochleistungsklärbecken
- ACCELLO-BIOX®-Kleinkläranlagen
- VORTAIR®-Oberflächenbelüfter
- VORTI®-Rührwerke
- AERO-ACCELATOR®
- BIOSORPTION®-Belebtschlammanlagen
- Standard-Kläranlagen

Anlagen zur Schlammbehandlung

- Kapillarbandpresse
- PYROBED®-Schlammverbrennung



MECANA

**ABWASSER
TECHNIK**

**der echte Beitrag
zum wirksamen
Gewässer-
schutz**

**modern
zuverlässig
wirtschaftlich**

**BIOSPIRAL-Kläranlagen
mechanisch-biologisch-chemisch.
Für Gemeinden. Für Siedlungen.
Für Einzelobjekte.**

**MECANA SA
Maschinenfabrik
CH - 8716 Schmerikon
Telefon 055 / 86 13 13**

MECANA

Coupon

Senden Sie uns bitte Ihre
Dokumentation

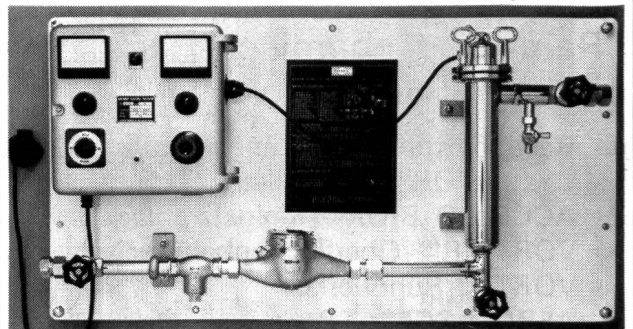
Name: _____

Adresse: _____

Schwimmen ist gesund...



...und damit es so bleibt, dafür gibt es den neuen ELEKTROKATADYN. Er entkeimt das Badewasser durch Zugabe von Silber und sorgt für «ungetrübte» Badefreuden im Schwimmbad. Damit Sie bedenkenlos und jederzeit schwimmen können — und Ihre Gesundheit dabei nicht «baden geht».



Ein paar Dinge müssen Sie beachten, wenn Sie die Annehmlichkeiten Ihres Schwimmbades jederzeit unbeschwert genießen wollen. An der Sauberkeit und Körperfreundlichkeit des Wassers jedenfalls soll's nicht liegen. Darum fragen Sie am besten uns. Wir sind erfahrene Fachleute und beraten Sie gerne unverbindlich.



Katadyn Produkte AG

Industriestrasse 27
CH-8304 Wallisellen
Telefon (01) 93 36 77

Flottweg-Schnelldekanter entwässern...

Aerob stabilisierter Klärschlamm
Aluminiumhydroxid
Apfeltrester
Arzneipflanzenfasern
Belebtschlamm
Bentonit
Betriebsabwasser
Biertreber
Blut
Farbstoffe und Pigmente
Faulschlamm
Fleischbrühe
Flusswasserschlamm
Gelatine
Gemüseabwasser
Gerbereischlamm
Grieben
Holzschliff
Hydroxidschlamm
Kalffassatz
Kasein
Klärslamm
Kochsalz
Kupfersalz
Kunststoff
Latexabwasser
Lezithin

Maisklebersuspension
Maische
Milchzucker
Melasse
Molke Milcheiweiss
Nassentstaubungsschlamm
Neutralisationsschlamm
Nitrozellulose
Papierabwasser
Polystrol
PVC
Rohschlamm
Schweinefett
Schweinegülle
Tiermehl
Titandioxid
Weinbodensatz
Zinksulfat



Ihr Lieferant für komplette Anlagen
zur Produkteindickung, Trennung und Klassifizierung

ALFA
Ingenieurbüro AG
4310 Rheinfelden
Tel. 061 - 87 65 25

ALFA



TANK-MEIER seit 1946

Fachgeschäft für Tankrevisionen

bietet sich für Ihre nächste Tankrevision an

Robert Meier
Affolternstrasse 154
8050 Zürich
Telefon 01 71 17 50

Zweigstelle Frauenfeld
Bahnhofstrasse 61
8500 Frauenfeld
Telefon 054 3 12 69

Hectronic

ABFÜLLSICHERUNGS- SYSTEM

NEU

Flüssigkeits-Sonde FD 7-DS
mit Füllrohrverschluss für
Schnellmontage

Hectronic AG 5000 Aarau
Tellstrasse 85
Tel. 064 24 42 24





**Phosphatausfällung
in
Gemeinde-Kläranlagen
mit
Fällmittel Uetikon
oder
Aluminiumsulfat
Uetikon**



Chemische Fabrik Uetikon
vormals Gebrüder Schnorf gegründet 1818

8707 Uetikon

Telefon 051/74 03 01



Altoflux

- Induktive Durchflußmessung für Wasser, Abwasser und alle verschmutzten Flüssigkeiten.
- Meßgeber bis Nennweite 2000
- Kein Druckverlust
- Keine beweglichen oder vorstehenden Einbauten
- Durchflußproportionales Ausgangssignal 0–20 mA
- Meßgenauigkeit < 1%

Ingenieurbureau
Willi Vögtlin
Aktiengesellschaft
4003 Basel
Tel. 061/39 66 03
38 59 02

