

Objekttyp: **FrontMatter**

Zeitschrift: **Plan : Zeitschrift für Planen, Energie, Kommunalwesen und Umwelttechnik = revue suisse d'urbanisme**

Band (Jahr): **30 (1973)**

Heft 11

PDF erstellt am: **11.08.2024**

### **Nutzungsbedingungen**

Die ETH-Bibliothek ist Anbieterin der digitalisierten Zeitschriften. Sie besitzt keine Urheberrechte an den Inhalten der Zeitschriften. Die Rechte liegen in der Regel bei den Herausgebern.

Die auf der Plattform e-periodica veröffentlichten Dokumente stehen für nicht-kommerzielle Zwecke in Lehre und Forschung sowie für die private Nutzung frei zur Verfügung. Einzelne Dateien oder Ausdrucke aus diesem Angebot können zusammen mit diesen Nutzungsbedingungen und den korrekten Herkunftsbezeichnungen weitergegeben werden.

Das Veröffentlichen von Bildern in Print- und Online-Publikationen ist nur mit vorheriger Genehmigung der Rechteinhaber erlaubt. Die systematische Speicherung von Teilen des elektronischen Angebots auf anderen Servern bedarf ebenfalls des schriftlichen Einverständnisses der Rechteinhaber.

### **Haftungsausschluss**

Alle Angaben erfolgen ohne Gewähr für Vollständigkeit oder Richtigkeit. Es wird keine Haftung übernommen für Schäden durch die Verwendung von Informationen aus diesem Online-Angebot oder durch das Fehlen von Informationen. Dies gilt auch für Inhalte Dritter, die über dieses Angebot zugänglich sind.

Pr-A 4015

# plan

11 1973  
30. Jahrgang

Internationale  
Zeitschrift für Umweltschutz + Raumplanung



**In dieser Nummer:**

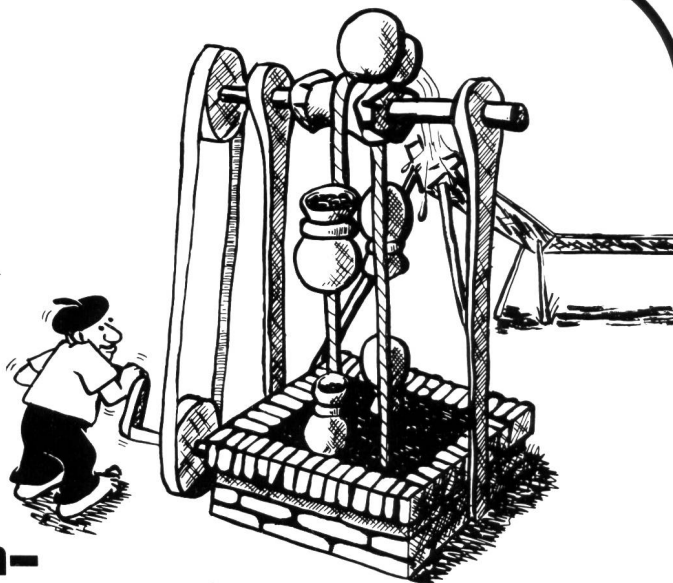
**Der aktuelle plan-Report: Schneeräumung und Kehrlichtbeseitigung**

**Der katholische Korrosionsschutz**

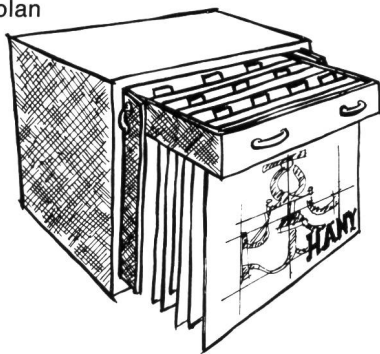
**Beispielhafter Vertrag in Solothurn**

# Norm-Pumpwerke

**Nun können sogar Abwasser-Pumpwerke rationeller gebaut werden – der Übergang vom Einzelstück zum Norm-Pumpwerk hat sich bereits vollzogen.**



Unsere Ingenieure und Techniker haben sich während Jahrzehnten mit der Förderung von Abwasser befasst. Und sie haben es stets verstanden, die bei jedem neuen Projekt gewonnenen Erkenntnisse zum Vorteil unserer Auftraggeber anzuwenden. Schliesslich sahen wir, dass am Grundprinzip unserer Abwasser-Pumpwerke nicht mehr gerüttelt werden konnte. Also haben wir beschlossen, die Planung und Erstellung unserer leistungsfähigen Anlagen zu normieren, damit wir schneller und preisgünstiger bauen können. Resultat: der Normplan für das Abwasser-Pumpwerk von morgen.



# HÄNY

Ihr Partner für klare Lösungen von Wasserproblemen:  
Häny & Cie., Pumpen und Wasseraufbereitungsanlagen

8706 Meilen 01/73 05 55  
3014 Bern 031/41 41 16  
1800 Vevey 021/51 43 54

In jedem Häny-Norm-Pumpwerk steckt dank langjähriger Erfahrung der Schlüssel zur Ideallösung.

- A Optimale Raumnutzung**  
Pumpen, Rohrleitungen, Motoren, Armaturen und elektrische Steuerung werden am richtigen Ort eingebaut. Dazwischen ist genügend freier Raum für die Ausführung späterer Wartungsarbeiten vorhanden.
- B Sinnvolle Leitungsführung**  
ist entscheidend für den Wirkungsgrad und die Verstopfungsfreiheit der gesamten Pumpanlage.
- C Betriebssichere Steuerung**  
durch genormte Steuerungseinheiten. Alle Steuerfunktionen werden in unserer Fabrik getestet.
- D Der «Paragrafenreiter» in der Planungsabteilung**  
Der Normplan geht konform mit den Vorschriften, Bestimmungen oder Richtlinien der Behörden, Versicherungen und Fachverbände.
- E Keine unvorhergesehenen Mehrkosten**  
Die Gemeinde Y bleibt vor X Überraschungen verschont. Das Häny-Norm-Pumpwerk wird nämlich zu einem festen Preis erstellt – von routinierten Wasser-Fachleuten auf den vereinbarten Termin.

Wir wenden uns an umweltschutzbewusste Bürger, Politiker und Techniker, welche einen Ausweg aus der Kostenklemme der öffentlichen Hand suchen. Fordern Sie mit dem untenstehenden Coupon die Dokumentation Häny-Norm-Pumpwerke für Abwasser an!

## Coupon

Wir möchten mehr über das Häny-Norm-Pumpwerk erfahren. Senden Sie uns Ihre ausführliche Dokumentation.

Name/Firma: \_\_\_\_\_

Adresse: \_\_\_\_\_

PLZ, Ort: \_\_\_\_\_

Sachbearbeiter: \_\_\_\_\_

Einsenden an: Häny & Cie., Bergstr. 103,  
8706 Meilen PL



# BÜHRER

## Industrie-Traktoren



Vielseitig  
Leistungsfähig  
Zuverlässig  
Wirtschaftlich

Schweizer Qualitätsprodukt  
45jährige Erfahrung  
Für hohe Ansprüche

# Rapid

Der meistgekaufte gewerbliche Traktor in der Schweiz

**Rapid Maschinen und Fahrzeuge AG**  
8953 Dietikon

Tel. 01 88 68 81

# Lärmschutzwände

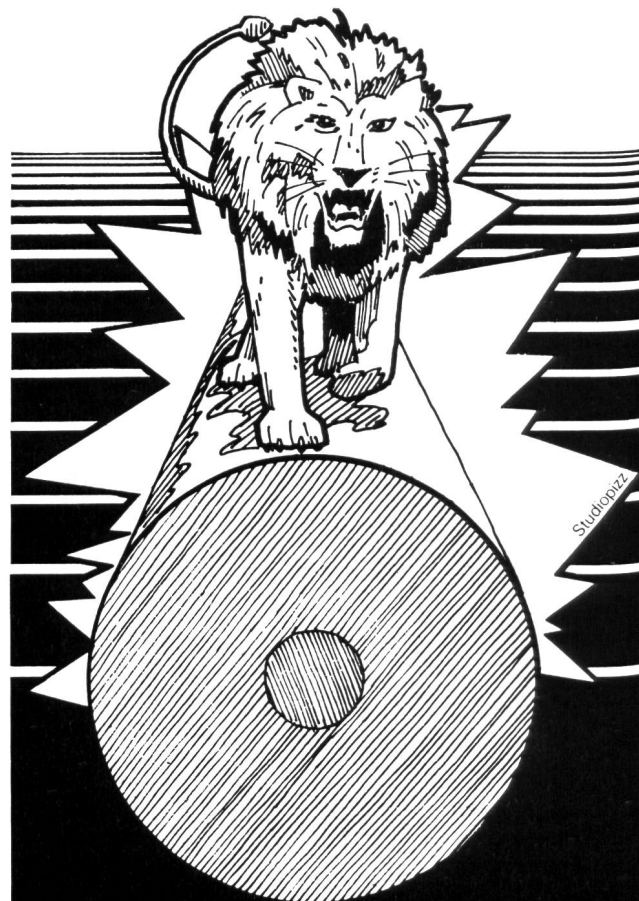
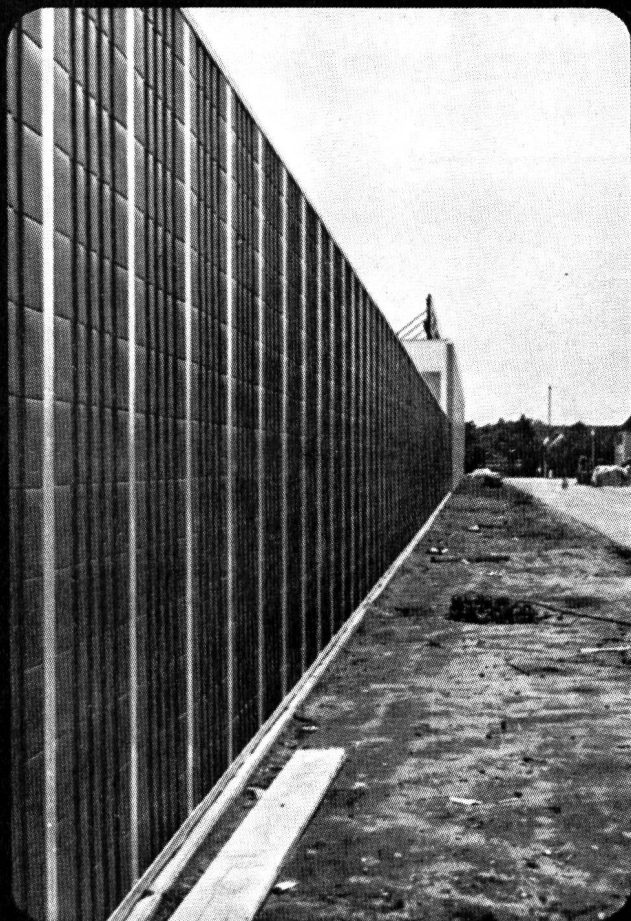
Lärm nach Vorschrift vermindern

– mind. um 10 dB (A) – am Arbeitsplatz – gegenüber Anliegern der Industrie mit 10 cm starken absorbierenden Wänden einer Kunststoff-Glasfaser-Stahlkonstruktion mit unseren Elementen im Eigenbau  
schnell – raumsparend – formstabil – möglich durch:

## THOMMEN

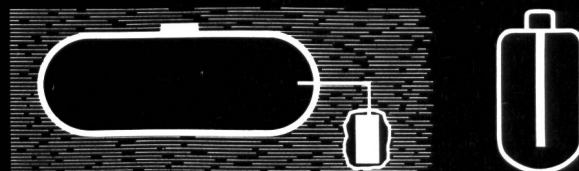
CH-4303 Kaiseraugst Telefon 061-83 29 83

Nennen Sie uns bitte Ihr Problem – Wir unterbreiten Ihnen unseren Vorschlag



**Magnesiumanoden  
für aktiven  
Korrosionsschutz  
der Zisternen, Heizkessel  
und Boiler**

**La protection  
anticorrosive des citernes  
et des chauffe-eau  
grâce aux anodes  
de magnésium**

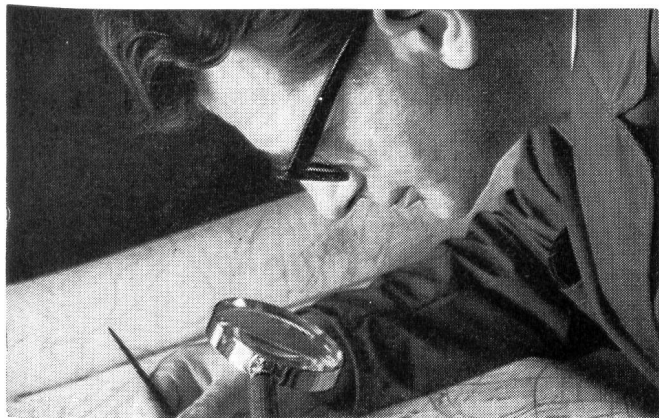


## MIMETA S.A.

2, rue St-Pierre, Lausanne  
Case Ville 1813 - 1002 Lausanne  
Tél. (021) 23 69 88 - 23 83 04 Télex 24 808

Distributeur exclusif de:  
S.A. pour la fabrication du magnésium  
1920 Martigny 2

# Ihr Spezialist für alle photomech. Arbeiten



**Verkleinerungen**  
**Vergrosserungen**  
**Kontakkopien**  
**Umkehrungen**  
**Additionskopien**  
**Neu:**

auf Polyestermaterial oder billigeren Azetatfilm; Dokumentenpapier oder masshaltige Spezialpapiere; in jeder Grösse; positiv oder negativ

Zweifarbige Cronaflexfilme, z.B. Sit. schwarz, Kurven braun

**Planmontagen**

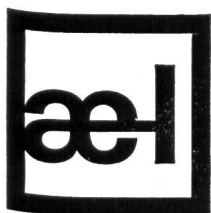
negativ oder positiv  
Anzahl unbeschränkt

**Blasskopien**

auf Cronaflex oder Coplex-Polyesterfilme (speziell für neue Leitungskataster, Zivilschutzpläne usw.)

**Plan- und  
Offsetdrucke**

ein- oder mehrfarbig, auf Papier, Pauspapier oder Zeichenfilm, bis zur Grösse von 140×350 cm



**Aerni-Leuch AG**  
**Bern**

Reproduktionsanstalt/Fabrik technischer Papiere/Zieglerstrasse 34, 3000 Bern  
Neue Tel.-Nr. 031 53 93 81

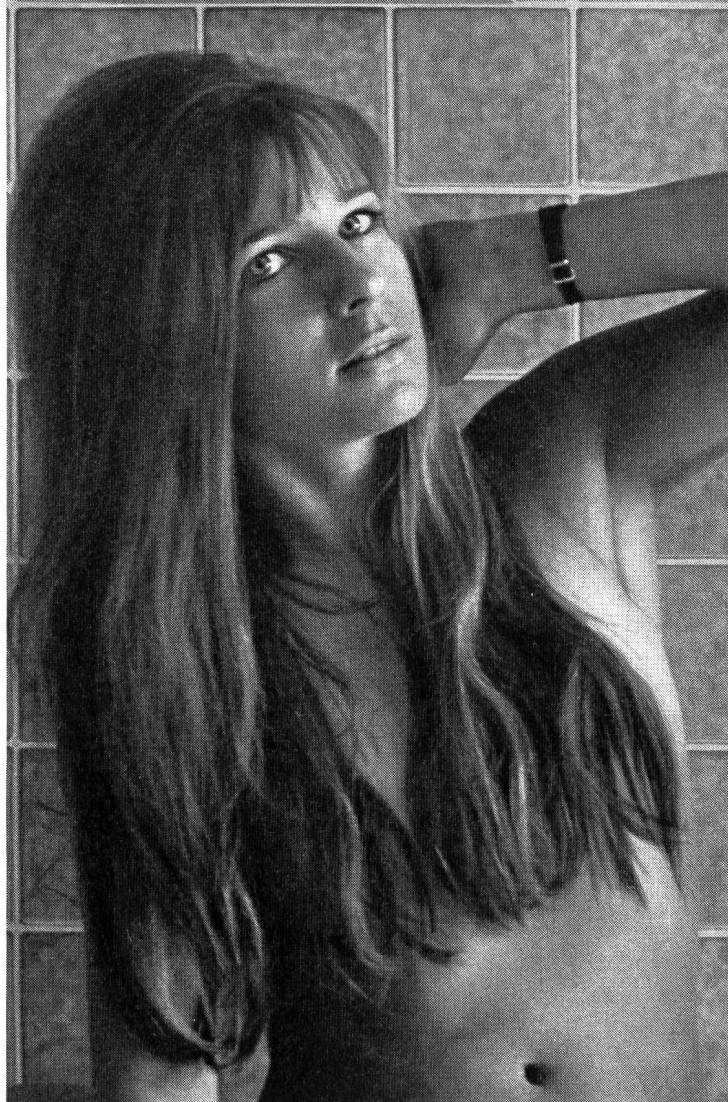
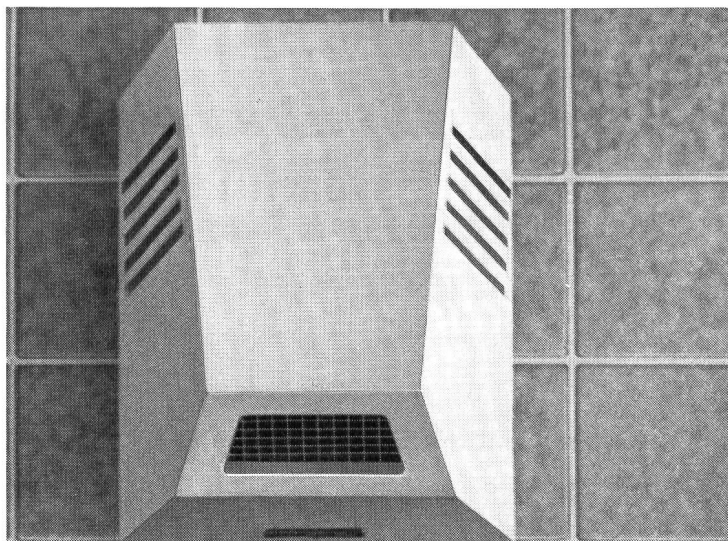
# REZ-Warmluftduschen

(int. ges. gesch.)

trocknen nasse Haare und den Körper in kürzester Zeit

Verschiedene Ausführungen für:

Badezimmer, Hallenbäder, Lehrschwimmbekken, Sauna, usw.



**REZ AG, 8049 Zürich**

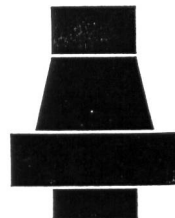
Hardeggstrasse 17

Telefon 01 567787

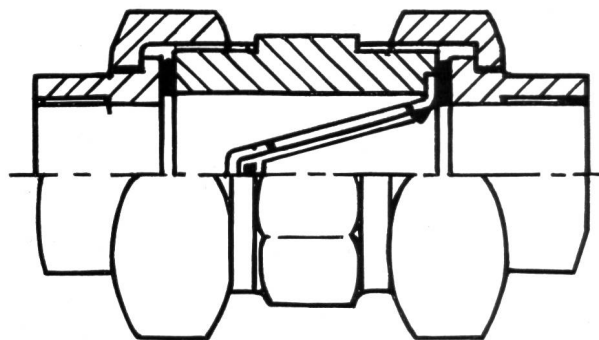
# INDUSTRIEVENTILE

# stop silent®

MARGUERITE STEINHILBER



Schraubventile mit Nennweiten von 1/2" bis 2 1/2"  
Flanschventile mit Nennweiten von 15 bis 250 mm  $\varnothing$



Mittlere Strasse 48 4056 Basel Telefon 061 25 22 35

# Hectronic

## ABFÜLLSICHERUNGSSYSTEM

**NEU**

Flüssigkeits-Sonde FD 7-DS  
mit Füllrohrverschluss für  
Schnellmontage

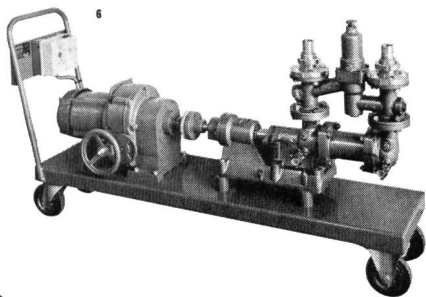
**Hectronic AG** 5000 Aarau  
Tellstrasse 85  
Tel. 064 24 42 24



im Ausland auch MOHNO oder MONO genannt -

# MOINEAU

Exzenter-Schneckenpumpen



bietet  
grosse  
Vorteile :

- Höchst einfache Bauart
- sicher und verschleissfest
- für universellen Einsatz :

*Abfüllen, Dosieren, Ansaugen, Fördern  
von dünn- und dickflüssigen Produkten -  
bestens bewährt für Schlämme*

- günstige Lieferfristen
- Ersatzteile ab Lager

Verlangen Sie

Prospekte,  
Beratung,

TEL. Auskünfte :

(021) 34 35 51

TELEX 24 249

MOINEAU-Pumpen für die Schweiz :

## SOCASIL AG

1024 ECUBLENS/LAUSANNE

## Flottweg-Schnelldekanter entwässern...

Aerob stabilisierter Klärschlamm  
Aluminiumhydroxid  
Apfeltrester  
Arzneipflanzenfasern  
Belebtschlamm  
Bentonit  
Betriebsabwasser  
Biertreber  
Blut  
Farbstoffe und Pigmente  
Faulschlamm  
Fleischbrühe  
Flusswasserschlamm  
Gelatine  
Gemüseabwasser  
Gerbereschlamm  
Grieben  
Holzschliff  
Hydroxidschlamm  
Kaffeersatz  
Käse  
Klärschlamm  
Kochsalz  
Kupfersalz  
Kunststoff  
Latexabwasser  
Lezithin

Maisklebersuspension  
Maische  
Milchzucker  
Melasse  
Milchmilcheiweiss  
Nassentstaubbungsschlamm  
Neutralisationsschlamm  
Nitrozellulose  
Papierabwasser  
Polystrol  
PVC  
Rohschlamm  
Schweinefett  
Schweinegülle  
Tiermehl  
Titandioxid  
Weinbodensatz  
Zinksulfat



Ihr Lieferant für komplette Anlagen  
zur Produkteindickung, Trennung und Klassifizierung

ALFA  
Ingenieurbüro AG  
4310 Rheinfelden  
Tel. 061 - 87 65 25

# ALFA

# Ochsner

## Moderne Erzeugnisse für die rationelle und problemlose Abfallbeseitigung

**Kehricht/Sperrgut-  
Sammelfahrzeuge  
Kehricht-Container  
und -Verdichtungsanlagen  
Ein- und Abwurfanlagen  
Multilift-Transport-  
Systeme**

## Verlangen Sie Unterlagen oder den Spezialisten

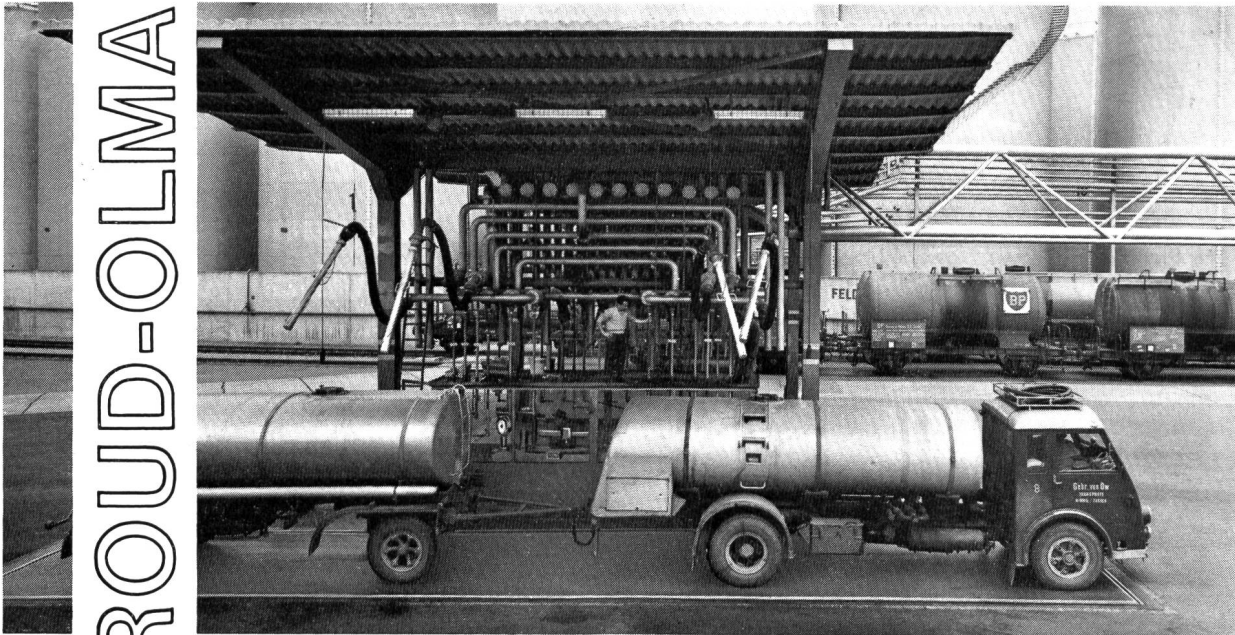
# Ochsner

J. Ochsner + Cie. AG  
Badenerstr. 119 8004 Zürich  
Telefon 01 - 39 81 81

AW



Industrie-Waagen jeder Art und Grösse



GIROUD-OLMA AG OLTEN  
Maschinen- und Stahlbau

## CORROPROT AG

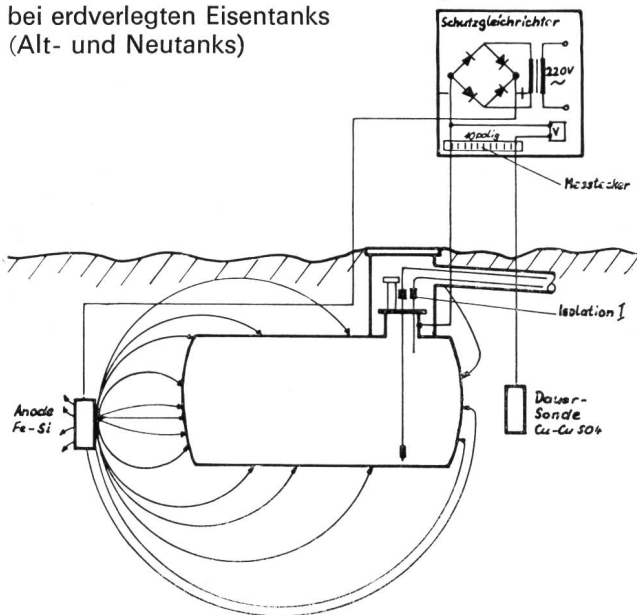
Postfach 134, 8050 Zürich, Tel. 01 46 61 15, Telex 56 489

## CORROPROT SA

Case postale 24, 1009 Pully, Tél. 021 28 33 76

### Kathodischer Korrosionsschutz

Funktionsschema der CORROPROT-Korrosionsschutzanlagen bei erdverlegten Eistanks (Alt- und Neutanks)



### Tank-Innenbeschichtung im Corroprot-Allround-Service

Wir bieten im Allround-Service — alle Arbeiten koordiniert — in Zusammenarbeit mit Tank-revisions-Unternehmen

- Sandstrahlung
- Epoxidharz-Beschichtung im Zweikomponenten-Spritzverfahren
- Schichtdicken- und Porenprüfung
- Abnahmeverfahren

## microbase®

profitieren Sie durch

- kürzeste Stilllegezeit der Heizanlage
- rationelle Abstimmung der verschiedenen Arbeitsvorgänge
- maximalen Service durch geprüfetes und ausgebildetes Montagepersonal

LUDWIG ELKUCH KESSELBAU

Telefon 075 31512

Telex 77 925



FL-9491 BENDERN

Mitglied des Schweizerischen Tankfabrikanten-Verbandes (STFV)

Oeltanks  
zylindrisch + prismatisch  
Benzintanks  
Platzschweissungen  
kompl. Bausätze für  
prism. Tanks (stat. berechnet)  
Bleche nach Mass  
Qualitätsprodukte STFV



Qualitätssignet des  
Schweizerischen  
Tankfabrikanten-  
verbandes

# Schneeschilderern

mit Zusatzaggregaten zum  
**Schneepflügen**

Mähen, Düngen, Wischen, Abfall-/  
Staub- und Laubsaugen,

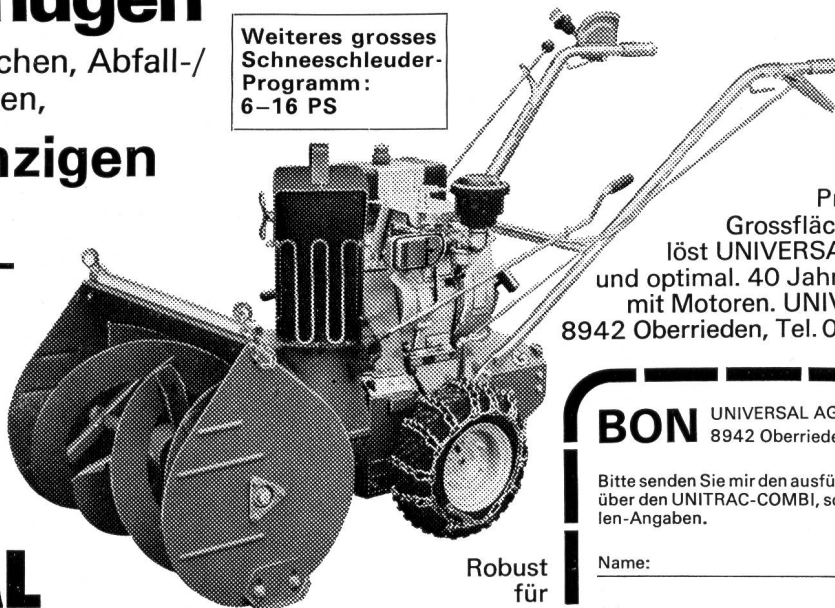
mit einer einzigen  
**Schweizer  
Mehrzweck-  
maschine:**

**UNITRAC  
COMBI+** von

**UNIVERSAL**

Der Umbau erfolgt minutenschnell,  
ohne Werkzeuge. Alles sofort lieferbar.

Weiteres grosses  
Schneeschilder-  
Programm:  
6-16 PS



Probleme der  
Grossflächenwartung  
löst UNIVERSAL universell  
und optimal. 40 Jahre Erfahrung  
mit Motoren. UNIVERSAL AG,  
8942 Oberrieden, Tel. 01/72014 43

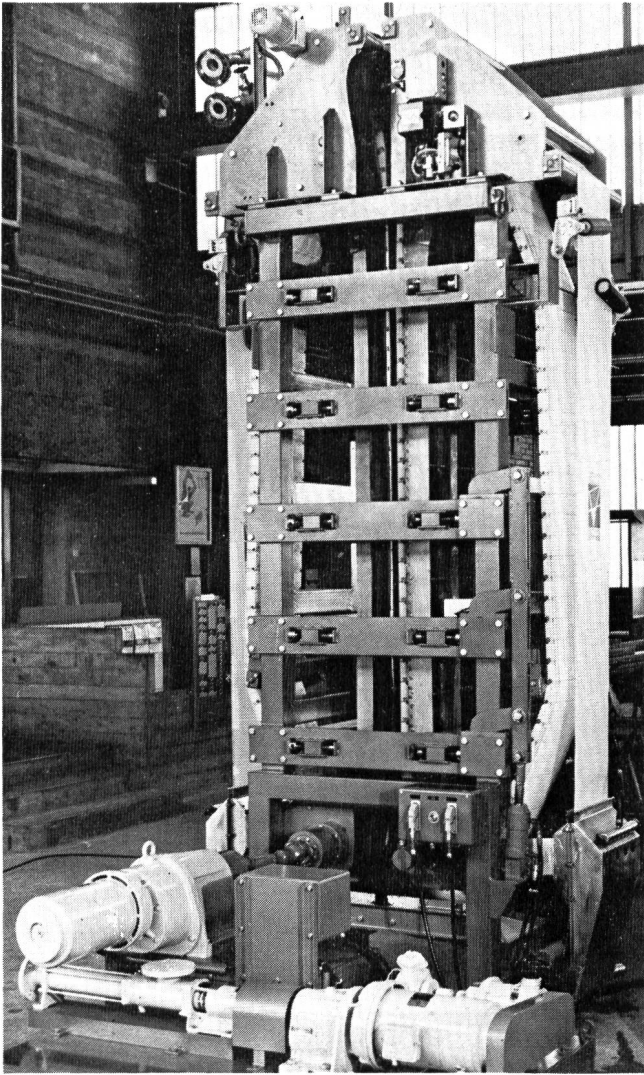
Robust  
für  
Dauereinsatz

**BON** UNIVERSAL AG, Motorenfabrik  
8942 Oberrieden 01/72014 43

Bitte senden Sie mir den ausführlichen Prospekt  
über den UNITRAC-COMBI, sowie Bezugsquel-  
len-Angaben.

Name: \_\_\_\_\_ P

Adresse: \_\_\_\_\_



## Turm-Filterpresse für Feststoff / Flüssigkeits-Trennung

Diese vertikale Presse bietet ein **kontinuierliches Verfahren** auf dem Gebiet der Entwässerung bzw. Filtration. Zwei Funktionen **hydrostatischer** und **mechanischer Druck** werden in einer Anlage vereint. Die Länge der einzelnen Druckzonen kann individuell bestimmt werden. Der Druck in der mechanischen Presszone ist stufenlos progressiv einstellbar. Neben **Abwasser- und Industrieaufgaben** ist die Presse in korrosionsbeständiger Ausführung auch den hygienischen Anforderungen der Nahrungsmittel und Obstverwertungsindustrie gewachsen.

# prefiltec

Prefiltec AG  
Gesellschaft für Filterpressenbau  
und Filtrationstechnologie  
**CH-8153 Rümlang**, Lindenweg 6, Schweiz  
Tel. 01-817 73 73, Telex 54 660 prefi ch  
Telegramm: Prefiltec Ruemlang

# Altoflux

- Induktive Durchflußmessung für Wasser, Abwasser und alle verschmutzten Flüssigkeiten.
- Meßgeber bis Nennweite 2000
- Kein Druckverlust
- Keine beweglichen oder vorstehenden Einbauten
- Durchflußproportionales Ausgangssignal 0-20 mA
- Meßgenauigkeit < 1%

Ingenieurbureau  
Willi Vöglin  
Aktiengesellschaft  
4003 Basel  
Tel. 061/39 66 03  
38 59 02

