

Objekttyp: **FrontMatter**

Zeitschrift: **Plan : Zeitschrift für Planen, Energie, Kommunalwesen und Umwelttechnik = revue suisse d'urbanisme**

Band (Jahr): **31 (1974)**

Heft 1-2

PDF erstellt am: **13.09.2024**

Nutzungsbedingungen

Die ETH-Bibliothek ist Anbieterin der digitalisierten Zeitschriften. Sie besitzt keine Urheberrechte an den Inhalten der Zeitschriften. Die Rechte liegen in der Regel bei den Herausgebern.

Die auf der Plattform e-periodica veröffentlichten Dokumente stehen für nicht-kommerzielle Zwecke in Lehre und Forschung sowie für die private Nutzung frei zur Verfügung. Einzelne Dateien oder Ausdrucke aus diesem Angebot können zusammen mit diesen Nutzungsbedingungen und den korrekten Herkunftsbezeichnungen weitergegeben werden.

Das Veröffentlichen von Bildern in Print- und Online-Publikationen ist nur mit vorheriger Genehmigung der Rechteinhaber erlaubt. Die systematische Speicherung von Teilen des elektronischen Angebots auf anderen Servern bedarf ebenfalls des schriftlichen Einverständnisses der Rechteinhaber.

Haftungsausschluss

Alle Angaben erfolgen ohne Gewähr für Vollständigkeit oder Richtigkeit. Es wird keine Haftung übernommen für Schäden durch die Verwendung von Informationen aus diesem Online-Angebot oder durch das Fehlen von Informationen. Dies gilt auch für Inhalte Dritter, die über dieses Angebot zugänglich sind.

Por A 40.15

4. FEB. 1974

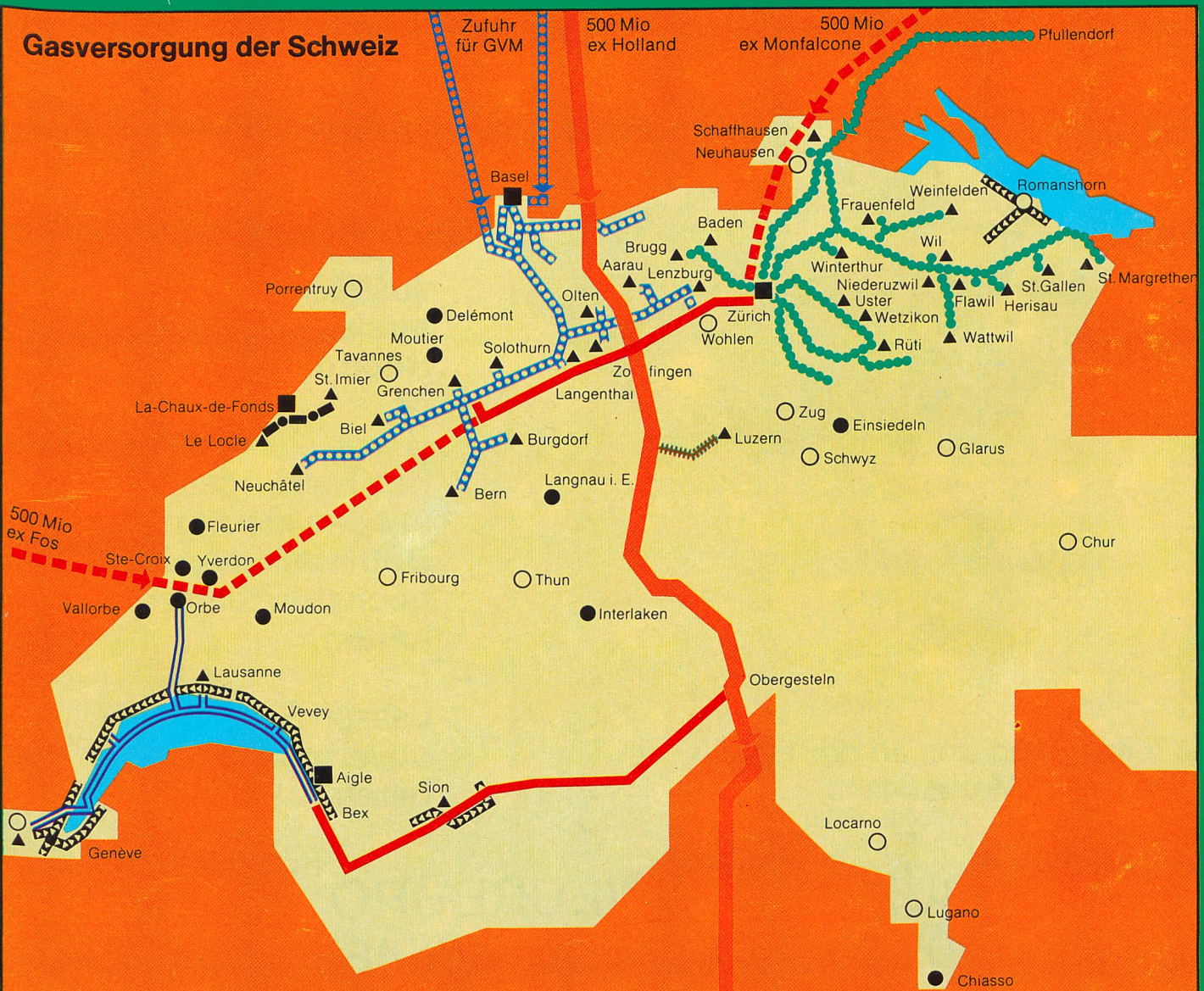
plan



1/2 1974
31. Jahrgang

Internationale
Zeitschrift für Umweltschutz + Raumplanung

Gasversorgung der Schweiz

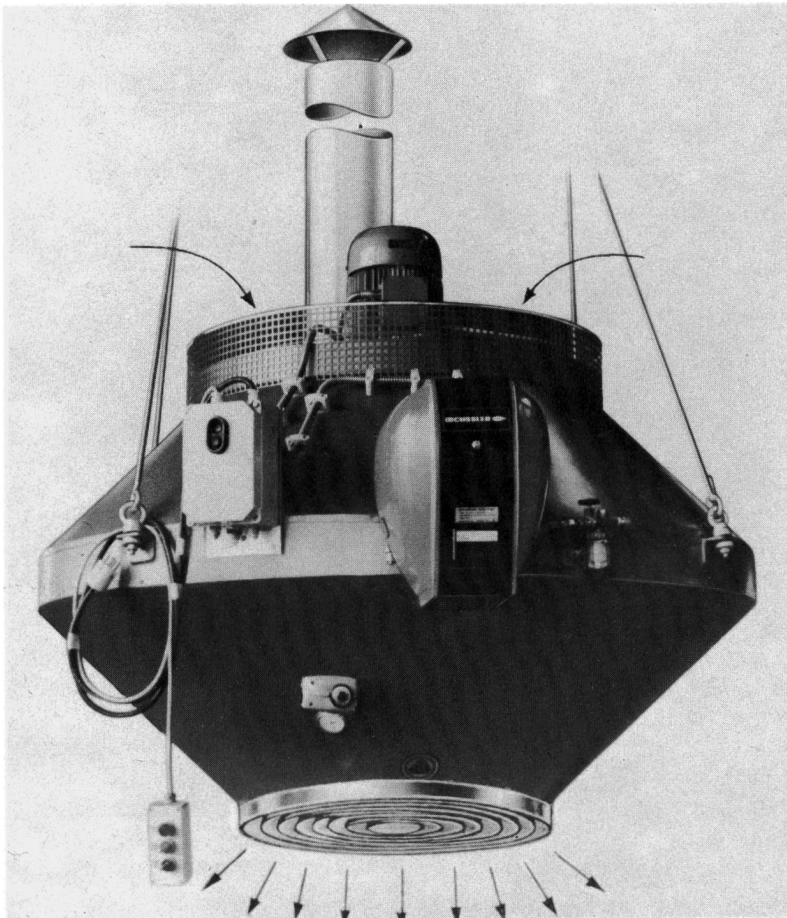


- Netz der Gasverbund Mittelland AG
- Netz der Gasverbund Ostschweiz AG und der Regionalversorgung Zürich
- Netz der Gaznat S.A.
- Netz der Erdgas Zentralschweiz AG
- Netz der IGESA, Intercommunale Gaz Energie S.A., Le Locle - La Chaux-de-Fonds
- Orts- und Regionalnetze

- Schweizerisches Teilstück Transitleitung Holland - Italien
- SWISSGAS Primärnetz, 1. Ausbauphase
- SWISSGAS Primärnetz, 2. Ausbauphase
- Zentralen der regionalen Gasversorgungen
- Fern- und Erdgasbezüger
- Spaltanlagen
- Propan/Luftgemischanlagen

RADIAL-DECKENLUFTHEIZAPPARATE

Direktbefeuerte Apparate für Öl oder Gas.
Ein echter Luftherhitzer für Deckenmontage.



Zur Beheizung von
Industriehallen,
Lagerräumen,
Tennishallen usw.

Durch die Auslegung
des Apparates und
vom Montageort
bedingt ist der
**sehr geringe
Ölverbrauch**
(bis 30 % weniger).

Der erste direkt-
befeuerte Luftheiz-
apparat, der
zusätzlich gegen
**auslaufendes Öl mit
Hectronic** abgesichert
ist.

Das Heizungssystem
mit den **niedrigsten
Betriebskosten und
höchsten Sicher-
heiten.**

Lassen Sie sich
unverbindlich
beraten.

Sie finden uns an der HILSA
Halle 3, Stand 341

HENRI RÜHLI, INGENIEURBÜRO
Telefon 053 4 31 85, Postfach 483
8200 Schaffhausen

CISSALUX

TANK - SCHUTZ

Lacke und Farben EMPA-geprüft

BASLER & Co AG Lack- und Farbenfabrik
5033 Buchs b/Aarau Tel. 064 24 46 33

Chlor ist numen guet...

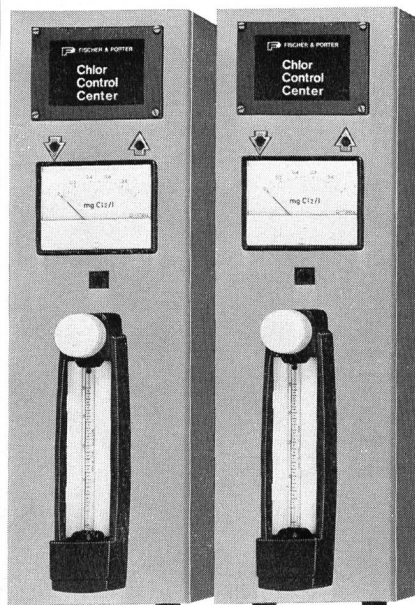
wenn es genau dosiert wird.

Nach einer genauen
Messung. Und mit der
Erfahrung des Meisters.

Der Meister könnte Chlor
besser dosieren als ein
Automat.

Wenn er jederzeit sehen
könnte, wieviel Chlor sein
Bad noch hat.

Und auf der Stelle das Chlor
regeln könnte —
ein Chlor Control-Center!



Mit dem 3 C*-Konzept
kann der Meister das Chlor
genau dosieren.

Weil er immer sieht, wieviel
Chlor sein Bad noch hat.

Und weil er auf der Stelle
regeln kann.
Mit seiner Erfahrung.

Das Chlor Control-Center
ist dort, wo es der Meister
wünscht.

Ein Schwimmbad mit dem
3 C*-Konzept ist besser.
Und so ist Chlor gut.

Das 3 C*-Konzept
von Fischer & Porter nur bei

* Chlor Control-Center

KUNDERT ING. ZÜRICH

AG FÜR VERFAHRENSTECHNIK + AUTOMATION
8048 Zürich Badenerstrasse 808 Telefon 01 62 33 13

CORROPROT AG

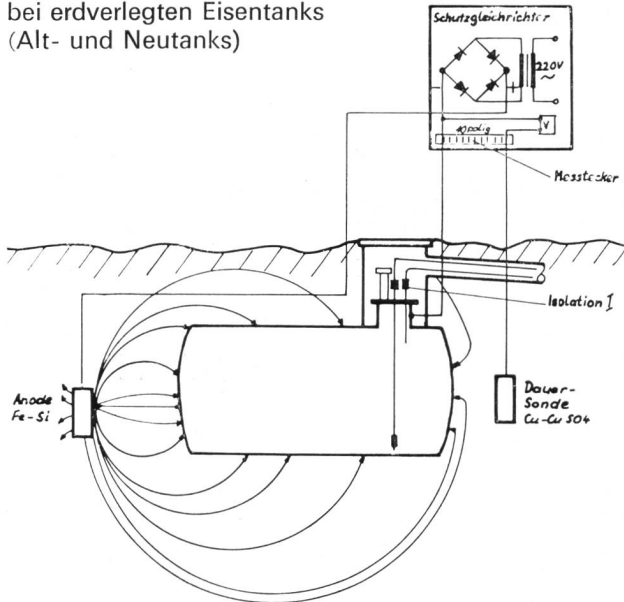
Postfach 134, 8050 Zürich, Tel. 01 46 61 15, Telex 56 489

CORROPROT SA

Case postale 24, 1009 Pully, Tél. 021 28 33 76

Kathodischer Korrosionsschutz

Funktionsschema der CORROPROT-Korrosionsschutzanlagen bei erdverlegten Eistanks (Alt- und Neutanks)



Tank-Innenbeschichtung im Corroprot-Allround-Service

Wir bieten im Allround-Service — alle Arbeiten koordiniert — in Zusammenarbeit mit Tank-revisions-Unternehmen

- Sandstrahlung
- Epoxidharz-Beschichtung im Zweikomponenten-Spritzverfahren
- Schichtdicken- und Porenprüfung
- Abnahmeverfahren

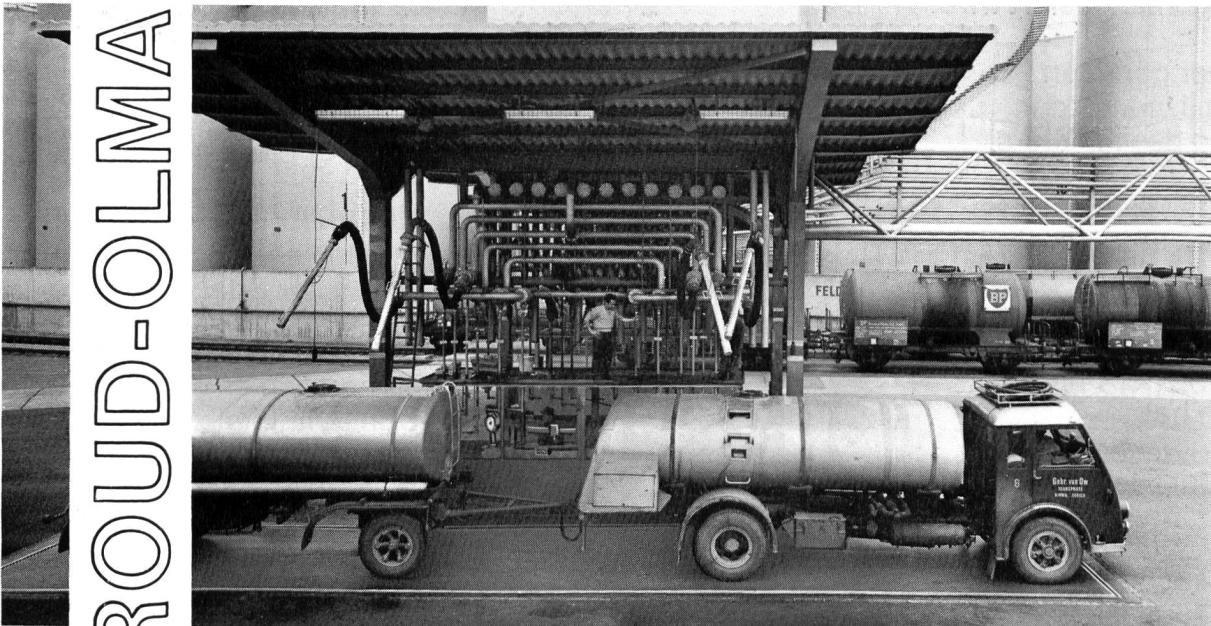
microbase®

profitieren Sie durch

- kürzeste Stilllegezeit der Heizanlage
- rationelle Abstimmung der verschiedenen Arbeitsvorgänge
- maximalen Service durch geprüftes und ausgebildetes Montagepersonal

GIROUD-OLMA AG

Industrie-Waagen jeder Art und Grösse



GIROUD
OLMA

GIROUD-OLMA AG OLTEN
Maschinen- und Stahlbau

LUDWIG ELKUCH KESSELBAU

Telefon 075 3 15 12

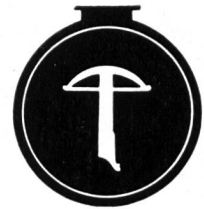
Telex 77 925



FL-9491 BENDERN

Mitglied des Schweizerischen Tankfabrikanten-Verbandes (STFV)

Oeltanks
zylindrisch + prismatisch
Benzintanks
Platzschweissungen
kompl. Bausätze für
prism. Tanks (stat. berechnet)
Bleche nach Mass
Qualitätsprodukte STFV



Qualitätssignet des
Schweizerischen
Tankfabrikanten-
verbandes

Schneeschilder

mit Zusatzaggregaten zum
Schneepflügen

Mähen, Düngen, Wischen, Abfall-/
Staub- und Laubsaugen,

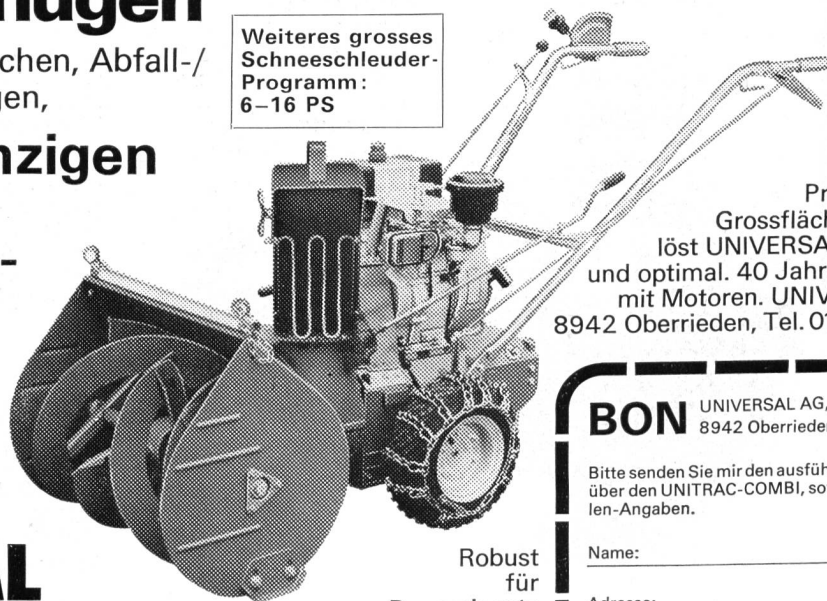
mit einer einzigen
**Schweizer
Mehrzweck-
maschine:**

**UNITRAC
COMBI+** von

UNIVERSAL

Der Umbau erfolgt minutenschnell,
ohne Werkzeuge. Alles sofort lieferbar.

Weiteres grosses
Schneeschilder-
Programm:
6-16 PS



Probleme der
Grossflächenwartung
löst UNIVERSAL universell
und optimal. 40 Jahre Erfahrung
mit Motoren. UNIVERSAL AG,
8942 Oberrieden, Tel. 01/720 14 43

Robust
für
Dauereinsatz

BON UNIVERSAL AG, Motorenfabrik
8942 Oberrieden ☎01/72014 43

Bitte senden Sie mir den ausführlichen Prospekt
über den UNITRAC-COMBI, sowie Bezugsquel-
len-Angaben.

Name: _____ P

Adresse: _____



Kanalisations- rohre aus Kunststoff

säurebeständiger
wirtschaftlicher
absolut dicht

∅ 110 mm
125 mm
160 mm
200 mm
250 mm
315 mm
400 mm

weitere
Dimensionen
auf Anfrage



KALIDUR-Kanalisationsrohre, verlegt im Bahneinschnitt

KALIDUR - Rohre aus Hart-PVC

weisen folgende Eigenschaften auf: leichtes Gewicht, spiegelglatte Innen- und Aussenflächen, korrosionsbeständig, wirtschaftliche Verarbeitung, alterungsbeständig, niedrige Transportkosten, unempfindlich gegen Streuströme, keine Verschlammung, physiologisch einwandfrei, ausgezeichnete Strömungseigenschaften.



Fabrikant:

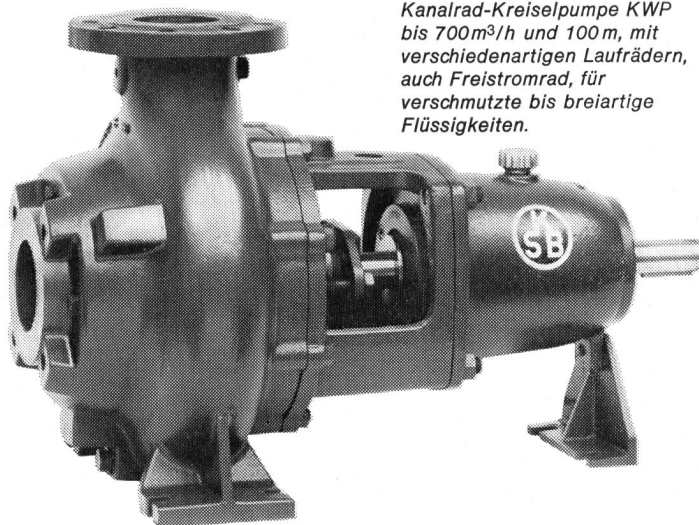
Emil Keller AG 9220 Bischofszell
Platten- und Kunststoffwerk Telefon 071 81 16 91

Pumpen für Verfahrenstechnik Umwelttechnik Industrie

*Kanalrad-Kreiselpumpe KWP
bis 700m³/h und 100 m, mit
verschiedenartigen Laufrädern,
auch Freistromrad, für
verschmutzte bis breiartige
Flüssigkeiten.*

Vertrauen Sie Ihre Probleme
uns an. Wir bauen alle Arten von
Pumpen. Unsere Fachleute
können deshalb für Sie die
beste Lösung auswählen.

Wir verkaufen nicht nur, sondern
sind auch nachher noch für Sie
da. Geschulte Monteure und eine
gut eingerichtete Kundendienst-
zentrale stehen in der Nähe von
Zürich für Sie bereit.



Verkaufsbüro KSB Zürich AG
Postfach 159, 8035 Zürich
Telefon 01. 60 20 20

KSB

Die leistungsfähigste

Unterwasser-Mähmaschine

mit den grössten Vorzügen



Jakob Müller, Konstruktionswerkstätte, 9325 Roggwil TG

Telefon 071 48 12 66

Kunststoff-Einschichter

moderner Oberflächenschutz für die rationelle Fertigung – lufttrocknend

FLAMUCO-KUNSTSTOFF-EINSCHICHTER – eine Kombination hochpolymerer Kunststoffe – haben eine besonders hervorragende Eigenschaft. In den meisten Fällen reicht nämlich bereits eine Schicht, d. h. ein Arbeitsgang aus, um den Untergrund genügend zu schützen. Bereits bei einer Trockenfilmstärke von 30 My werden beachtliche technologische Werte erzielt. Vergleichbare mechanische und chemische Resistenz sowie Korrosionsbeständigkeit stellt sich bei konventionellen Lacken normalerweise erst bei wesentlich dickeren Schichten – durch mehrmaligen Auftrag – ein. Die folgende Kurzbeschreibung von FLAMUCO-KUNSTSTOFF-EINSCHICHTER wird auch Sie interessieren und überzeugen:

Verwendungszweck

widerstandsfähige, chemikalien- und wetterfeste Beschichtung von Stahl und NE-Metallen – auch Zink – und Zinn-Untergründen (Weissblech) sowie glattgewalzten Aluminiumblechen – insbesondere bei glatten Flächen mit einem Rauheitsgrad unter 5 My, die keine glättende oder füllende Vorbehandlung benötigen.

Einsatzgebiete

Fahrzeug- und Elektrozubehöerteile, Schilder, Spinde, Regale, Gitterboxpaletten, Stahlrohrmöbel, Gas- und Elektrozähler sowie sonstige Geräte und Apparaturen aller Art; farblos, weiss und bunt sowie in verschiedenen Glanzstufen lieferbar; für alle herkömmlichen Applikationsverfahren geeignet; kurze Trockenzeiten – beschleunigte Ofentrocknung möglich; Flammpunkt über 21 °C.

Flamuco-Merz AG/SA
4133 Pratteln

Farben- und Lackfabrik

Telefon 061 81 72 23

Couleurs et vernis / Colori e vernici

Coupon Bitte ausschneiden und einsenden
Wir wünschen ausführliche Unterlagen und Informationen

Firma _____

Anschrift _____

zuständige Abteilung _____

Sauberes Wasser durch ISO-Anlagen

Aufbereitung und Desinfektion von
Trink-, Bade- und Brauchwasser

Entgiftung und Neutralisation
von Abwasser

Reinigung und Desinfektion
von Spitalabwasser

ISO

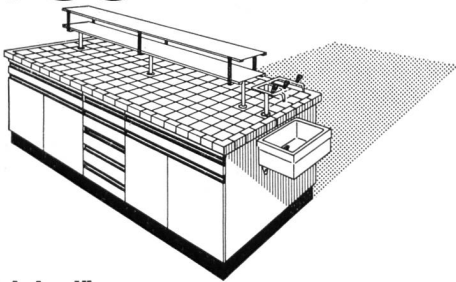
WASSERAUFBEREITUNG AG

Basel Schertlingasse 10 Telefon 061 22 05 10

Das Labor für den Umweltschutz

PJCO

Spezialfirma für
Laboreinrichtungen



„Original“[®]
+SWISS-LABOR+

Neuzeitliche Labormöbel nach Baukastenprinzip
Bewährtes «Compact-System»
Zahlreiche ARA-Laborprojekte ausgeführt!
Laborkapellen, Abluftanlagen, Laborapparate,
Geräte, Glaswaren, Instrumente,
Sterilboxen und staubfreie Plätze

Planta-Jenny & Co

CH - 8267 Berlingen

Tel. 054 8 26 26, Telex Ch - 76 461

Altoflux

- Induktive Durchflußmessung für Wasser, Abwasser und alle verschmutzten Flüssigkeiten.
- Meßgeber bis Nennweite 2000
- Kein Druckverlust
- Keine beweglichen oder vorstehenden Einbauten
- Durchflußproportionales Ausgangssignal 0-20 mA
- Meßgenauigkeit < 1%

Ingenieurbureau
Willi Vögtlin
Aktiengesellschaft
4003 Basel
Tel. 061/39 66 03
38 59 02

