

Objekttyp: **FrontMatter**

Zeitschrift: **Plan : Zeitschrift für Planen, Energie, Kommunalwesen und Umwelttechnik = revue suisse d'urbanisme**

Band (Jahr): **31 (1974)**

Heft 4

PDF erstellt am: **13.09.2024**

### **Nutzungsbedingungen**

Die ETH-Bibliothek ist Anbieterin der digitalisierten Zeitschriften. Sie besitzt keine Urheberrechte an den Inhalten der Zeitschriften. Die Rechte liegen in der Regel bei den Herausgebern.

Die auf der Plattform e-periodica veröffentlichten Dokumente stehen für nicht-kommerzielle Zwecke in Lehre und Forschung sowie für die private Nutzung frei zur Verfügung. Einzelne Dateien oder Ausdrucke aus diesem Angebot können zusammen mit diesen Nutzungsbedingungen und den korrekten Herkunftsbezeichnungen weitergegeben werden.

Das Veröffentlichen von Bildern in Print- und Online-Publikationen ist nur mit vorheriger Genehmigung der Rechteinhaber erlaubt. Die systematische Speicherung von Teilen des elektronischen Angebots auf anderen Servern bedarf ebenfalls des schriftlichen Einverständnisses der Rechteinhaber.

### **Haftungsausschluss**

Alle Angaben erfolgen ohne Gewähr für Vollständigkeit oder Richtigkeit. Es wird keine Haftung übernommen für Schäden durch die Verwendung von Informationen aus diesem Online-Angebot oder durch das Fehlen von Informationen. Dies gilt auch für Inhalte Dritter, die über dieses Angebot zugänglich sind.



Per A 4015

2. MAI 1974

# plan

4 1974  
31. Jahrgang

Internationale  
Zeitschrift für Umweltschutz + Raumplanung



In dieser Nummer:

Wünschbar: Vermehrte Standardisierung bei Kommunalfahrzeugen  
Umweltfreundliche Müllentsorgungsanlagen tragen zur Kostensenkung bei  
Die Hilfe der Feuerwehr bei Mineralölnfällen



# MBA Kurz-Information



## - die sauberste Lösung eines schmutzigen Problems

Die «Abfall-Produktion» wächst in einem erschreckenden Mass. Wohin aber mit den Müllbergen? So fragt sich manche kommunale Behörde. Und woher die finanziellen Mittel, die – mit einer beängstigenden Zuwachsrate – die herkömmlichen Beseitigungsmethoden verlangen? Zudem ist Kompostieren unrationell und nur für bestimmte Abfallprodukte geeignet. Und Verbrennen hinterlässt aggressive Rückstände. Bleibt als sauberste Lösung nur die kontrollierte Ablagerung. Sie ist nicht nur die wirtschaftlichste, sondern auch die einfachste und befriedigendste.

Kontrollierte Ablagerung aber heisst, den Verrottungsprozess steuern; heisst Luft-, Temperatur- und Wasserhaushalt in Ordnung bringen, damit keine Faulstoffe entstehen (Geruchsbelästigung!) und kein Ungeziefer angelockt wird (Ratten!); und nicht zuletzt heisst es, den angelieferten Kehrriech so zu zerkleinern und vermischen, dass eine

optimale Homogenisierung der verschiedensten Kehrriecharten entsteht.

Um alle diese Voraussetzungen zu erfüllen, braucht es neben Kenntnissen und Erfahrung das erforderliche technische Rüstzeug. Hier ist es – der neue

## HANOMAG Compaktor C 20

Diese modernste Maschine kann alle wichtigen Aufgaben in einem verrichten, also den angefahrenen Kehrriech – gleichgültig ob Industrie-, Haus- oder Sperrmüll – verteilen, zerkleinern, vermischen, einbauen, verdichten und Schicht für Schicht abdecken. Für jeden dieser Arbeitsvorgänge ist der C 20 besonders geeignet durch folgende Voraussetzungen:

### ● Gewicht

Ausschlaggebend für das Mass der Zerkleinerung bzw. Verdichtung. Der C 20 erreicht – bei 23 t Arbeitsgewicht – durch Art und Anordnung der sog. Stampfüsse den ungeheuren Auflagedruck von über 60 kp/cm<sup>2</sup>!

### ● Dozerschild und Aushubhöhe

3,34 m Schildbreite und 1,72 m Höhe bewältigen jeden Müllberg. Gleichzeitig schützen sie – verbunden mit einer soliden Panzerung der Fahrzeugunterseite – die Maschine vor Beschädigungen. Die ungewöhnliche Aushubhöhe des Schildes erlaubt zudem, auch grossformatige Gegenstände (Autos, Kühlschränke usw.) zu überfahren.

### ● Kraft und Wendigkeit

Der gedrosselte 12-Liter-Motor mit seinen 200 DIN-PS bietet eine enorme Leistungsreserve. Knicklenkung, genügende Bodenfreiheit und Full-Power-Shift-Getriebe ermöglichen ein zügiges und sicheres Arbeiten.

Fordern Sie unser Dokumentationsmaterial an! Es wird Sie genauestens informieren über die Voraussetzungen für eine geordnete Kehrriechdeponie sowie über alle technischen Details des Hanomag Compaktors C 20.

D. & M.



## - der Fortschritt mit Vernunft

MBA, 8600 Dübendorf, Tel. 01 85 00 21

Servicestellen und Ersatzteildienst in Dübendorf: Tel. 01 85 00 21, 6593 Cadenazzo: Tel. 092 62 16 27, 3422 Kirchberg: Tel. 034 3 05 25, 7320 Sargans: Tel. 085 2 46 90, 1373 Chavornay: Tel. 024 7 33 78, 6410 Goldau: Tel. 01 85 00 21





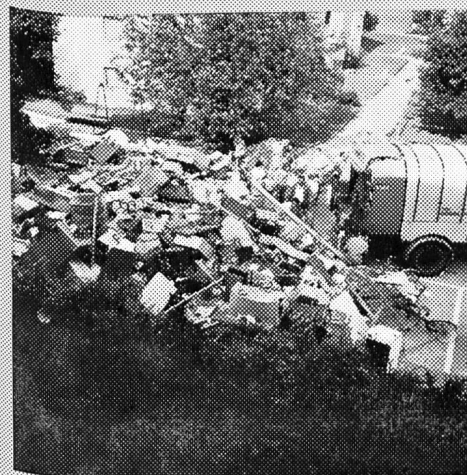
Nur 1 Wagentyp für alle Sammelarten



Plastik- und Papiersäcke werden aufgerissen



Fortlaufendes Beladen ohne Wartezeiten



Sperrgutberge sind kein Problem für KUKA



Sperrgut wird beim Beladen zerkleinert



Homogen vermischt gelangt der Kehrriecht auf die Deponie oder zur Verbrennung.

# Rapid für rationelle Umwelttechnik

## Vorteile des KUKA-Systems

**A**utomatische Zerkleinerung von Kehrriecht und Sperrgut während des Einfüllens.

**G**ründliche Mischung des Ladegutes durch die rotierende Trommel. (Schafft beste Voraussetzungen für Deponie oder Verbrennung.)

**W**irtschaftliche Verdichtung (bis zu einem Viertel des ursprünglichen Volumens).

**H**ohe Beladegeschwindigkeit bis zur vollständigen Füllung. (Wichtig bei Papier-, resp. Papiersäcken und Containern.)

**U**niverseller Einsatz für jegliche Art von Kehrriecht.

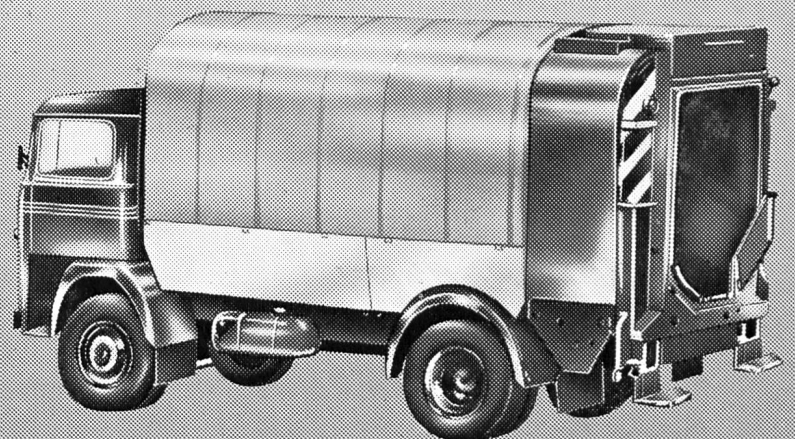
**E**infache Bedienung.  
**K**leinste Betriebskosten, kurze Wartungszeiten dank überlegener Konstruktion.

**K**ehrriechtswagen nach Mass — 10 verschiedene Standard-Ausführungen (4 ½ bis 28 m<sup>3</sup> Inhalt).

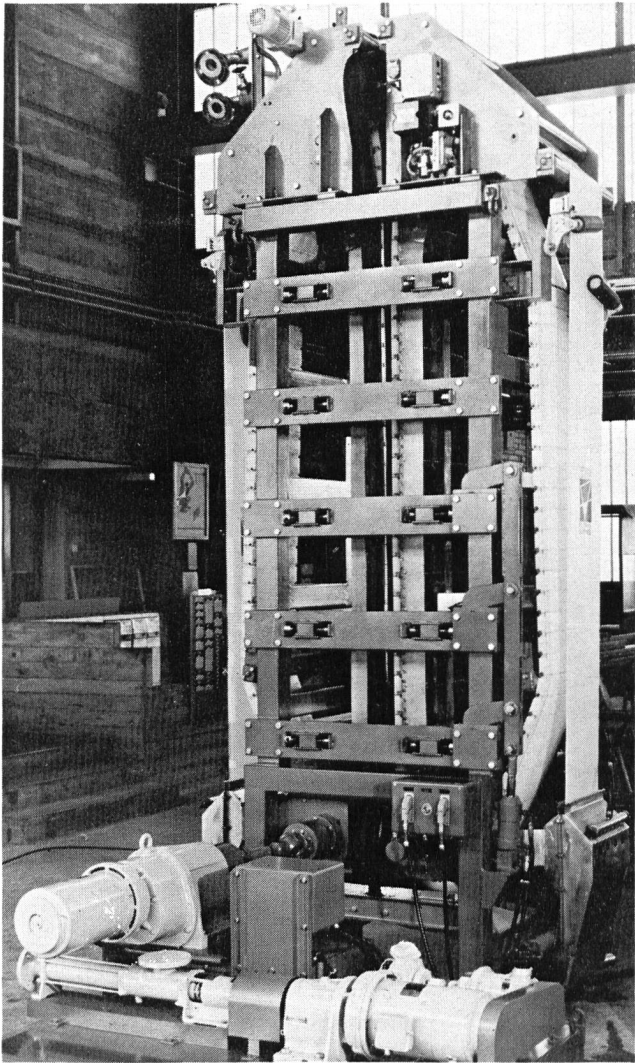
**K**urzer Überhang hinten ergibt gute Manövrier-Fähigkeit. Kein Kippen beim Entladen — der (Haifisch) kann bis an den Haldenrand zurückfahren.

**B**randsicherheit (dank der Rotation wird jeder Brandherd erstickt).

**R**apid garantiert raschen, umfassenden Service und auch ergänzenden Ausbau nach speziellen Gegebenheiten.







## Turm-Filterpresse für Feststoff / Flüssigkeits-Trennung

Diese vertikale Presse bietet ein kontinuierliches Verfahren auf dem Gebiet der Entwässerung bzw. Filtration. Zwei Funktionen hydrostatischer und mechanischer Druck werden in einer Anlage vereint. Die Länge der einzelnen Druckzonen kann individuell bestimmt werden. Der Druck in der mechanischen Presszone ist stufenlos progressiv einstellbar. Neben Abwasser- und Industriearbeiten ist die Presse in korrosionsbeständiger Ausführung auch den hygienischen Anforderungen der Nahrungsmittel und Obstverwertungsindustrie gewachsen.

**prefiltec**

Prefiltec AG  
Gesellschaft für Filterpressenbau  
und Filtrationstechnologie  
**CH-8153 Rümlang**, Lindenweg 6, Schweiz  
Tel. 01-817 73 73, Telex 54 660 pref ch  
Telegramm: Prefiltec Ruemlang

07

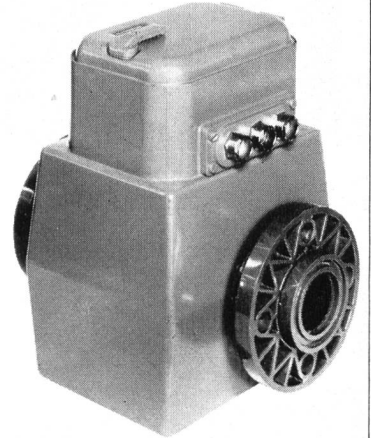
# vögtlin

## IDA-10, Induktiver Durchflussmesser

Besondere Merkmale

- Kompaktbauweise
- Kunststoffmessrohr
- Keine Druckverluste
- Keine beweglichen Teile
- Kurzfristig lieferbar

Fordern Sie Informationsmaterial über IDA 10 Induktiver Durchflussmesser an



Ingenieurbureau  
Willi Vögtlin  
Aktiengesellschaft  
4003 Basel  
Tel. 061/39 66 03



10

# vögtlin

## Volumetrisches Messgerät Taumelscheiben-Zähler IF-R

Besondere Merkmale

- Flüssigkeitsumspülte Teile in hochbeständigem Kunststoff
- Keine Stopfbuchsen
- Geringer Druckverlust
- Geringer Anlaufdruck
- Chemische Beständigkeit gegen viele Medien
- Messgenauigkeit über gesamten Messbereich  $\pm 1,5\%$



Ingenieurbureau  
Willi Vögtlin  
Aktiengesellschaft  
4003 Basel  
Tel. 061/39 66 03

