

Objektyp: **FrontMatter**

Zeitschrift: **Plan : Zeitschrift für Planen, Energie, Kommunalwesen und Umwelttechnik = revue suisse d'urbanisme**

Band (Jahr): **31 (1974)**

Heft 5

PDF erstellt am: **12.07.2024**

### **Nutzungsbedingungen**

Die ETH-Bibliothek ist Anbieterin der digitalisierten Zeitschriften. Sie besitzt keine Urheberrechte an den Inhalten der Zeitschriften. Die Rechte liegen in der Regel bei den Herausgebern. Die auf der Plattform e-periodica veröffentlichten Dokumente stehen für nicht-kommerzielle Zwecke in Lehre und Forschung sowie für die private Nutzung frei zur Verfügung. Einzelne Dateien oder Ausdrucke aus diesem Angebot können zusammen mit diesen Nutzungsbedingungen und den korrekten Herkunftsbezeichnungen weitergegeben werden. Das Veröffentlichen von Bildern in Print- und Online-Publikationen ist nur mit vorheriger Genehmigung der Rechteinhaber erlaubt. Die systematische Speicherung von Teilen des elektronischen Angebots auf anderen Servern bedarf ebenfalls des schriftlichen Einverständnisses der Rechteinhaber.

### **Haftungsausschluss**

Alle Angaben erfolgen ohne Gewähr für Vollständigkeit oder Richtigkeit. Es wird keine Haftung übernommen für Schäden durch die Verwendung von Informationen aus diesem Online-Angebot oder durch das Fehlen von Informationen. Dies gilt auch für Inhalte Dritter, die über dieses Angebot zugänglich sind.



# Zentraler Punkt in Wasserversorgungen



## Die Betriebswarte

Sie ist das Gehirn der Steuereinrichtung. Über Kabeladern oder andere Übermittlungswege, gleichsam die Nerven der Anlage, empfängt sie von den Aussenstationen die interessierenden und für den optimalen Betrieb der Anlage massgebenden Messwerte. Wichtige Informationen werden angezeigt und registriert. Die weitere

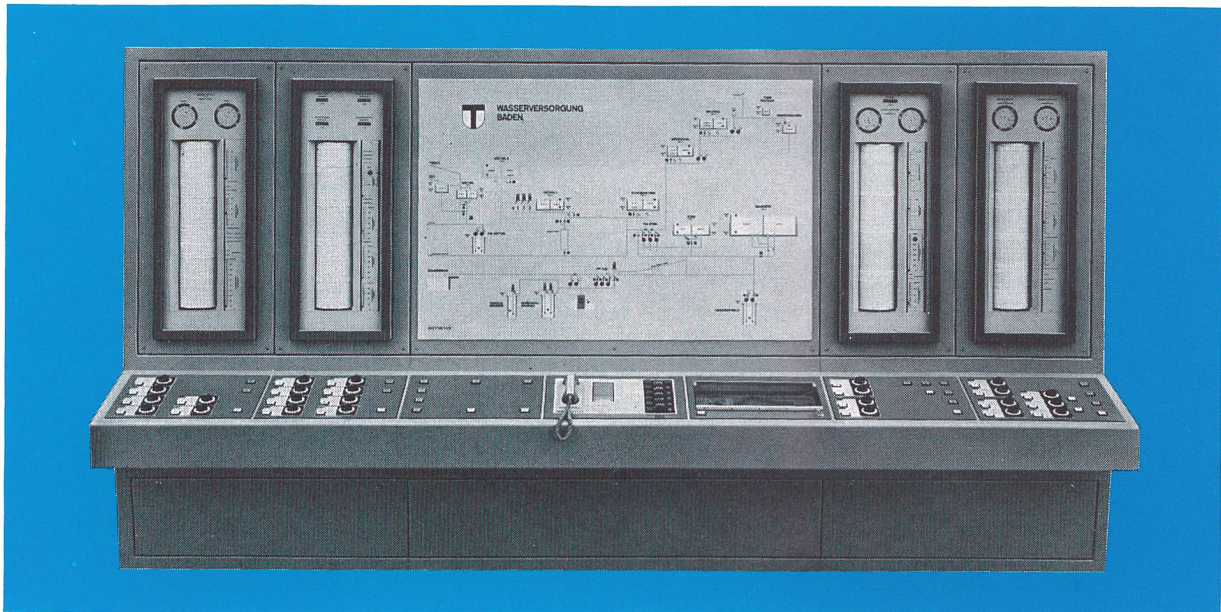
Verwertung der Daten besteht darin, dass daraus Befehle für die ausführenden Organe in den Aussenstationen abgeleitet werden, um so die Anlage verantwortungsbewusst, wirtschaftlich und sicher zu führen.

Wenn Sie mehr über unsere Be-

triebswarten wissen wollen, stehen Ihnen unsere Reise- und Verkaufsingenieure sehr gerne zur Verfügung.

Unsere langjährige Erfahrung auf diesem Spezialgebiet bietet Ihnen Gewähr für eine sachgerechte Beratung.

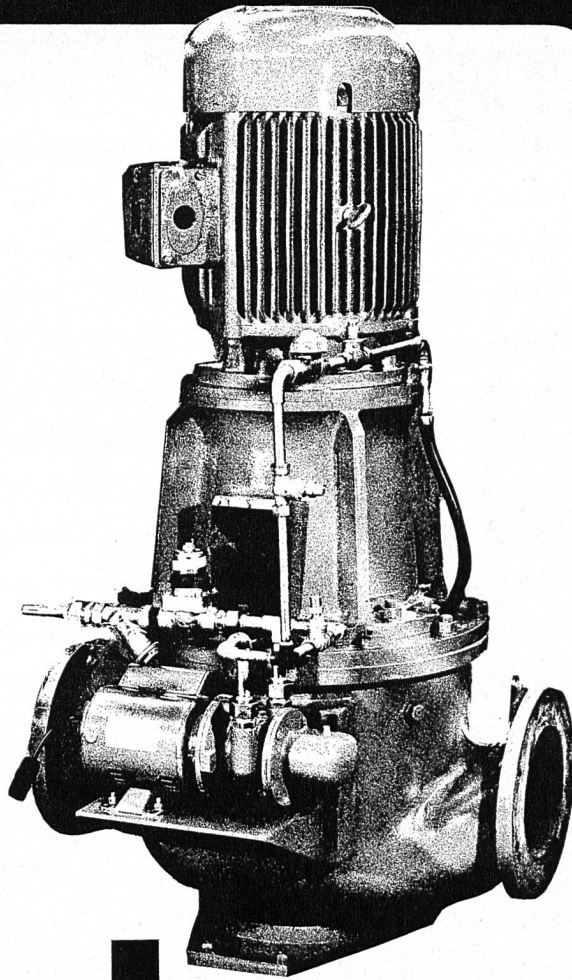
Verlangen Sie Dokumentationsmaterial.



Franz Rittmeyer AG  
6300 Zug 2, Schweiz  
Telefon 042 33 19 91

**rittmeier**

Apparatebau, Mess-,  
Steuer- und Regelungsanlagen  
für die Wasserwirtschaft



# Zerkleinerung

## von Rohabwasser

Haigh Mazeratoren bieten: Gründliche Zerkleinerung, inkl. Nylonstrümpfe, Gummi usw. – Möglichkeit die feinen Partikel entweder ins Abwasser zurückzulassen oder zur separaten Behandlung wegzupumpen.

## von Schlamm

Haigh Mazeratoren bieten: Erleichterung der Erhitzungs- und Verbrennungsprozesse durch gründliche Zerkleinerung.

## Haigh sind Spezialisten auf dem Gebiet der Zerkleinerungstechnik

**Peter Scott Shepherd**  
Generalagent der Haigh  
Engineering (Sales) Co. Ltd.  
Baarerstrasse 57  
6300 Zug  
Telefon 042/214466

**Fischfreundliches  
Wasser durch . . .**

die bewährten  
INFILCO-Ausrüstungen  
für  
Industrie  
Gemeinden  
zur  
Wasseraufbereitung  
Abwasserklärung  
mit  
Schlammentwässerung  
Schlammverbrennung

Zusammenarbeit mit Ingenieurbüros erwünscht



*Klaus Finkel*

Seit Jahrzehnten ein vielseitiges **INFILCO**-Lieferprogramm. Nutzen SIE das **INFILCO** know-how

## Trink- und Brauchwasser

### Anlagen zur Oberflächen- und Grundwasseraufbereitung

- ACCELATOR®-Kontaktschlammbecken
- GREENLEAF®-Schnellfilter
- Standardfilter
- Filterfüllstoffe wie Anthrazit, Aktivkohle, Dolomit und Sand auch kombiniert angewendet

### Anlagen zur Enthärtung, Entsalzung

- ANEXER® Ionenaustauscher
- CATEXER® Ionenaustauscher

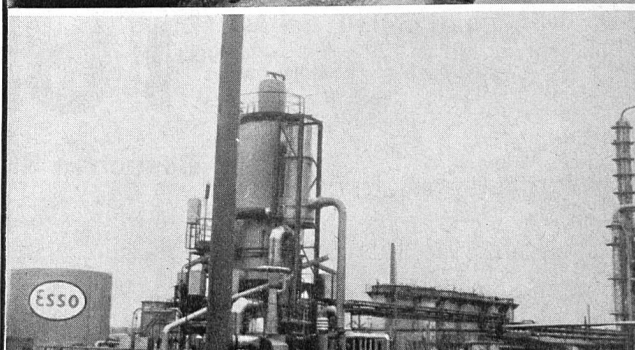
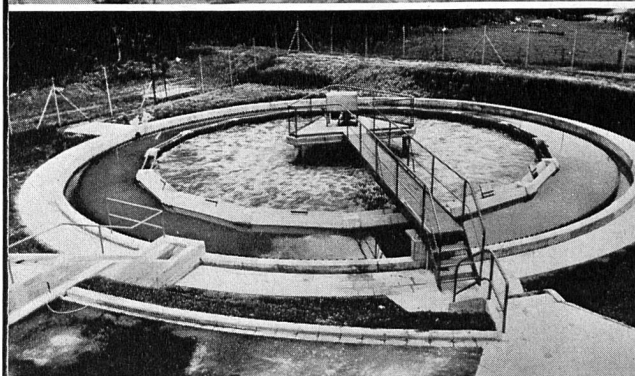
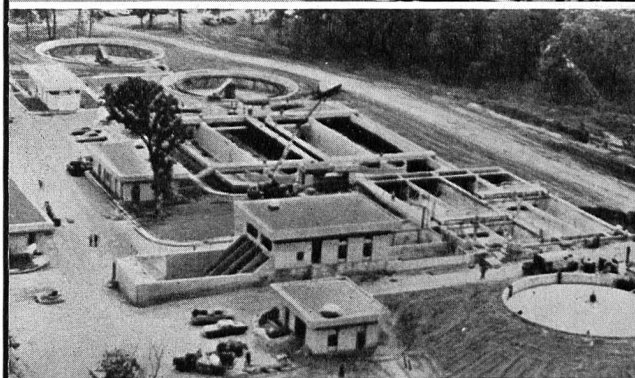
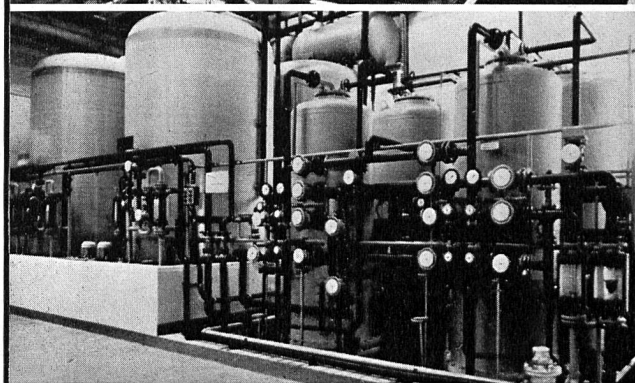
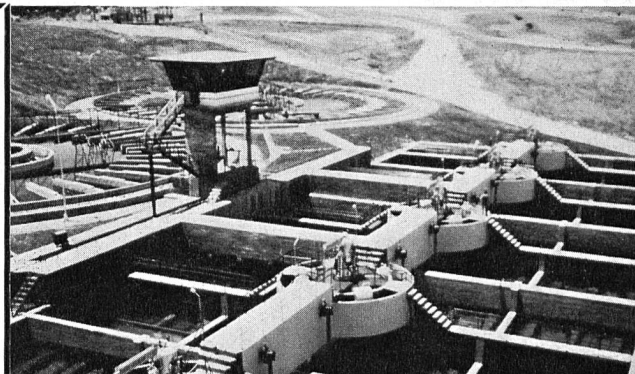
## Abwasser

### Anlagen zur mechanischen Reinigung, chemischen und biologischen Behandlung

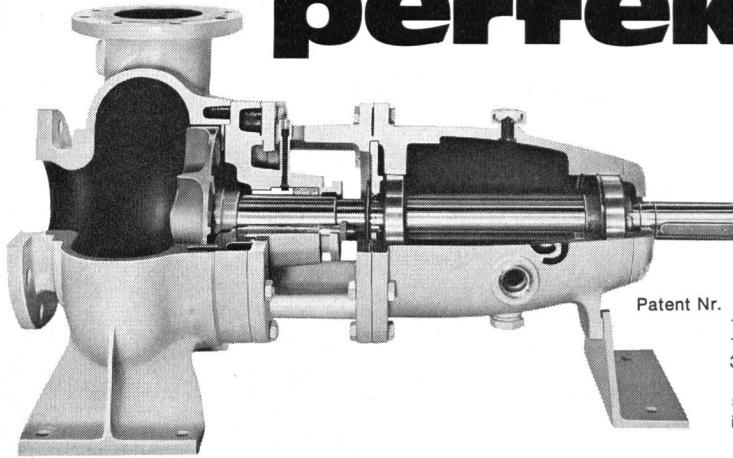
- Rechen, Rund- und Längsräume, Eindicker
- CYCLATOR®-Hochleistungsklärbecken
- ACCELLO-BIOX®-Kleinkläranlagen
- VORTAIR®-Oberflächenbelüfter
- VORTI®-Rührwerke
- AERO-ACCELATOR®
- BIOSORPTION®-Belebtschlammanlagen
- Standard-Kläranlagen

### Anlagen zur Schlammbehandlung

- Kapillarbandpresse
- PYROBED®-Schlammverbrennung



# Wir begreifen alle, die versucht haben, die perfekte



Patent Nr. 390'687 Schweiz  
1'240'404 BRD  
1'316'257 Frankreich  
3'171'357 USA  
661'998 Japan  
sowie Patente  
in 30 weiteren Ländern.

## nachzuzahlen.

(Damit haben sie bewiesen, wie richtig das Prinzip der unverstopfbaren TURO-Pumpe ist.)

# Und wir stellen fest, dass es keinem so recht gelungen ist.

(Damit haben wir bewiesen, wie vollkommen die Konstruktion der unverstopfbaren TURO-Pumpe ist.)

TURO-Pumpen sind optimal betriebssicher, praktisch wartungsfrei und für eine überdurchschnittlich lange Lebensdauer gebaut. Das erklärt, warum sich TURO-Pumpen letztlich als so preisgünstig erweisen.

Das vollständige Lieferprogramm von horizontal, vertikal, trocken oder nass aufstellbaren TURO-Pumpen im Baukasten-System ergibt eine universelle Anwendbarkeit.

TURO – der Weltbegriff für unverstopfbare, universell anwendbare Pumpen. Verlangen Sie die Dokumentation!

Emile Egger & Cie AG, Pumpenbau und Maschinenfabrik  
2088 Cressier NE/Schweiz, Telefon 038 47 12 17, Telex 35 207

**TURO<sup>®</sup>**  **EGGER**

Besuchen Sie uns an der pro aqua – pro vita, Halle 23, Stand 224

näher ansehen lohnt sich



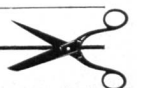
# Kern K1-A

Kern & Co. AG, 5001 Aarau  
Werke für  
Präzisionsmechanik  
und Optik

Ich möchte den Ingenieurtheodolit Kern K1-A  
näher ansehen. Bitte senden Sie mir Ihren  
ausführlichen Prospekt.



Name \_\_\_\_\_  
Beruf \_\_\_\_\_  
Adresse \_\_\_\_\_  
\_\_\_\_\_





# Ihr Spezialist für alle photomech. Arbeiten



**Verkleinerungen**  
**Vergrosserungen**  
**Kontakkopien**  
**Umkehrungen**  
**Additionskopien**  
**Neu:**

auf Polyestermaterial oder billigeren Azetatfilm; Dokumentenpapier oder masshaltige Spezialpapiere; in jeder Grösse; positiv oder negativ

Zweifarbige Cronaflexfilme, z.B. Sit. schwarz, Kurven braun

**Planmontagen**

negativ oder positiv  
Anzahl unbeschränkt

**Blasskopien**

auf Cronaflex oder Copyline-Polyesterfilme (speziell für neue Leitungskataster, Zivilschutzpläne usw.)

**Plan- und  
Offsetdrucke**

ein- oder mehrfarbig, auf Papier, Pauspapier oder Zeichenfilm, bis zur Grösse von 140x350 cm



**Aerni-Leuch AG**  
**Bern**

Reproduktionsanstalt/Fabrik technischer Papiere/Zieglerstrasse 34, 3000 Bern  
Neue Tel.-Nr. 031 53 93 81

# vögtlin

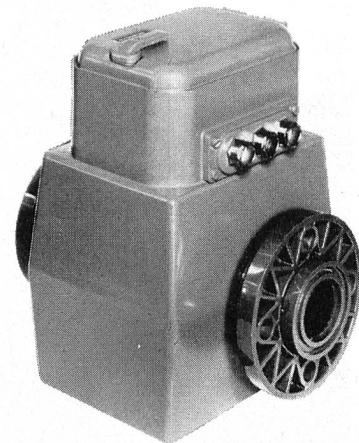
07

## IDA-10, Induktiver Durchflussmesser

Besondere Merkmale

- Kompaktbauweise
- Kunststoffmessrohr
- Keine Druckverluste
- Keine beweglichen Teile
- Kurzfristig lieferbar

Fordern Sie Informationsmaterial über IDA 10 Induktiver Durchflussmesser an



Ingenieurbureau  
Willi Vögtlin  
Aktiengesellschaft  
4003 Basel  
Tel. 061/39 66 03



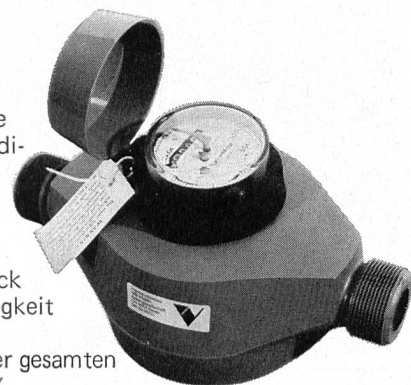
# vögtlin

10

## Volumetrisches Messgerät Taumelscheiben-Zähler IF-R

Besondere Merkmale

- Flüssigkeitsumspülte Teile in hochbeständigem Kunststoff
- Keine Stopfbuchsen
- Geringer Druckverlust
- Geringer Anlaufdruck
- Chemische Beständigkeit gegen viele Medien
- Messgenauigkeit über gesamten Messbereich  $\pm 1,5\%$



Ingenieurbureau  
Willi Vögtlin  
Aktiengesellschaft  
4003 Basel  
Tel. 061/39 66 03

