

Zeitschrift: Plan : Zeitschrift für Planen, Energie, Kommunalwesen und Umwelttechnik = revue suisse d'urbanisme
Herausgeber: Schweizerische Vereinigung für Landesplanung
Band: 31 (1974)
Heft: 7-8

Titelseiten

Nutzungsbedingungen

Die ETH-Bibliothek ist die Anbieterin der digitalisierten Zeitschriften. Sie besitzt keine Urheberrechte an den Zeitschriften und ist nicht verantwortlich für deren Inhalte. Die Rechte liegen in der Regel bei den Herausgebern beziehungsweise den externen Rechteinhabern. [Siehe Rechtliche Hinweise.](#)

Conditions d'utilisation

L'ETH Library est le fournisseur des revues numérisées. Elle ne détient aucun droit d'auteur sur les revues et n'est pas responsable de leur contenu. En règle générale, les droits sont détenus par les éditeurs ou les détenteurs de droits externes. [Voir Informations légales.](#)

Terms of use

The ETH Library is the provider of the digitised journals. It does not own any copyrights to the journals and is not responsible for their content. The rights usually lie with the publishers or the external rights holders. [See Legal notice.](#)

Download PDF: 25.12.2024

ETH-Bibliothek Zürich, E-Periodica, <https://www.e-periodica.ch>

Per A 4015

6. AUG. 1974

plan



7/8 1974
31. Jahrgang

Internationale
Zeitschrift für Umweltschutz + Raumplanung



**ROTA
VER**

Räss + Co AG
Kunststoffwerk
3432 Lützelflüh
Tel. 034 61 24 11

Kläranlagen 10–500 EWG

**Schlammaufbereitungsanlagen
bis 10 m³**

verlangen Sie Unterlagen
Eternit AG, Service 2000
8867 Niederurnen



Kanalisation Wasserversorgung



Eternit®

Eternit AG Niederurnen 058 2311 11 / Eternit SA Paverne 037 61 11 71



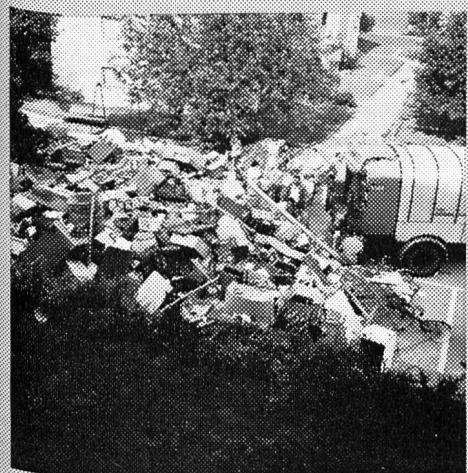
Nur 1 Wagentyp für alle Sammelarten



Plastik- und Papiersäcke werden aufgerissen



Fortlaufendes Beladen ohne Wartezeiten



Sperrgutberge sind kein Problem für KUKA



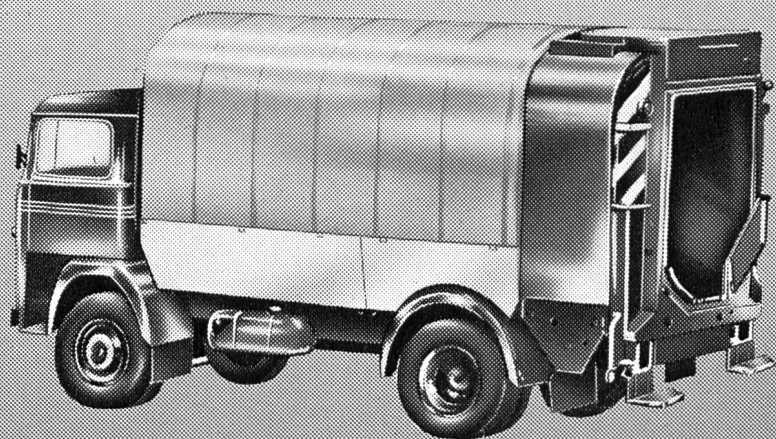
Sperrgut wird beim Beladen zerkleinert



Homogen vermischt gelangt der Kehrriecht auf die Deponie oder zur Verbrennung.

Rapid für rationelle Umwelttechnik

Vorteile des KUKA-Systems



Automatische Zerkleinerung von Kehrriecht und Sperrgut während des Einfüllens.

Gründliche Mischung des Ladegutes durch die rotierende Trommel. (Schafft beste Voraussetzungen für Deponie oder Verbrennung.)

Wirtschaftliche Verdichtung (bis zu einem Viertel des ursprünglichen Volumens).

Hohe Beladegeschwindigkeit bis zur vollständigen Füllung. (Wichtig bei Papier-, resp. Papiersäcken und Containern.)

Universeller Einsatz für jegliche Art von Kehrriecht.

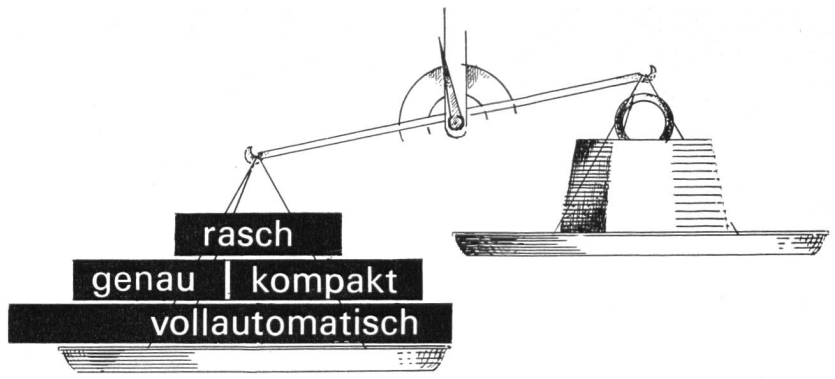
Einfache Bedienung.
Kleinste Betriebskosten, kurze Wartungszeiten dank überlegener Konstruktion.

Kehrriechtswagen nach Mass – 10 verschiedene Standard-Ausführungen (4 1/2 bis 28 m³ Inhalt).

Kurzer Überhang hinten ergibt gute Manövrierfähigkeit. Kein Kippen beim Entladen – der «Haifisch» kann bis an den Haldenrand zurückfahren.

Brandsicherheit (dank der Rotation wird jeder Brandherd erstickt).

Rapid garantiert raschen, umfassenden Service und auch ergänzenden Ausbau nach speziellen Gegebenheiten.



Vorteile, die ins Gewicht fallen

Kern DM 1000



Kern & Co. AG
 5001 Aarau
 Werke für
 Präzisionsmechanik
 und Optik

Senden Sie mir bitte Ihre
 Dokumentation
 über das elektro-
 optische Distanzmes-
 sergerät
 Kern DM 1000

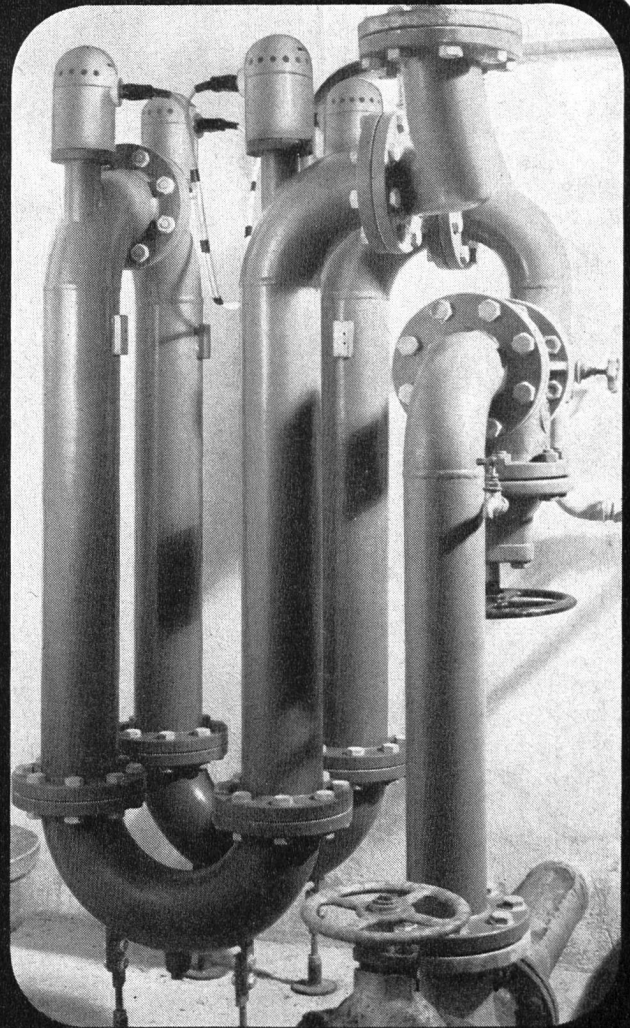
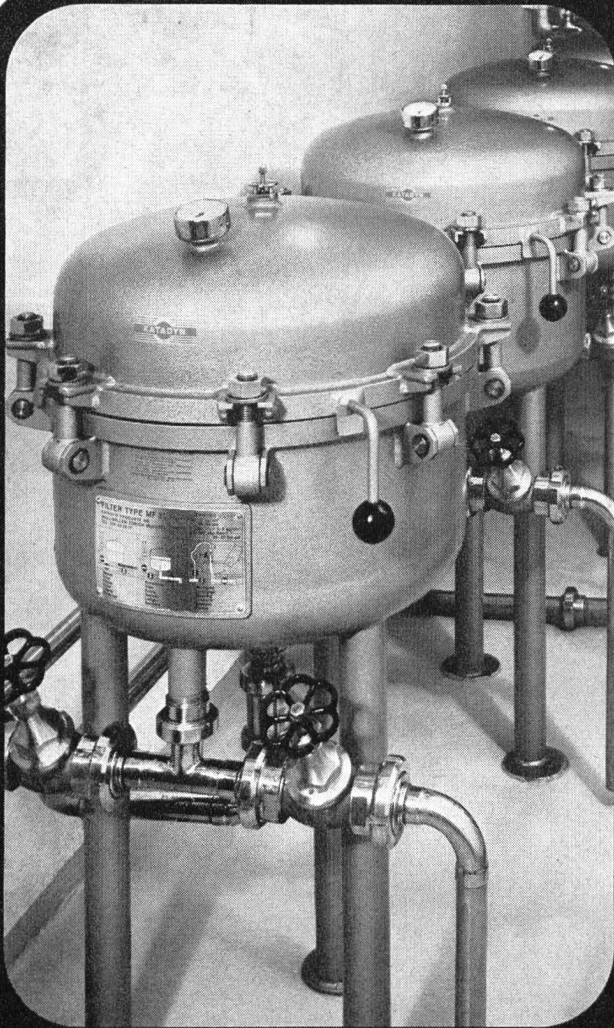


 Name

 Beruf

 Adresse





Keimfreies Wasser durch

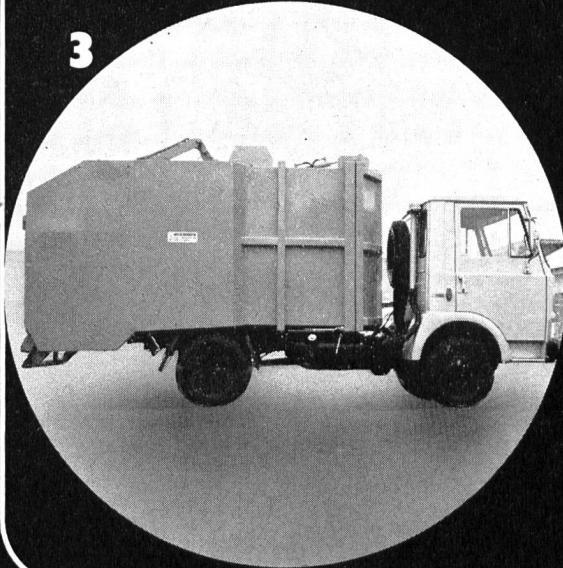
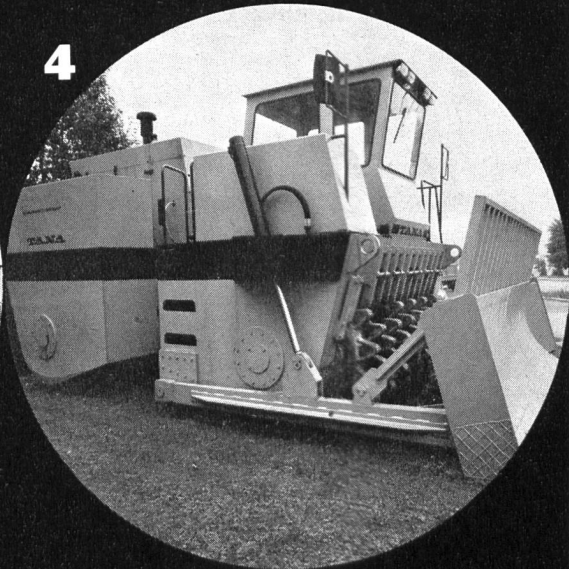
KATADYN Feinfiltration
MULTUS Ultraviolett-Bestrahlung

sicher ● sauber ● einfach

KATADYN PRODUKTE AG
Industriestrasse 27
CH-8304 Wallisellen
Telefon 01/93 36 77
ab 20. 6. 74 01/830 36 77



Fabrikation
MULTUS-Anlagen
Werk Bergdietikon
Telefon 01/88 48 50



kunz
Ihr fortschrittlicher
Partner bei der
Kehrlichtbeseitigung

- 1** Apollo Pak-Mor
- 2** Apollo Swiss-Keromat
- 3** Apollo Mini-Mat
- 4** Apollo Tana-Müllverdichter
- 5** Apollo Swiss-Keromat
Kehrlicht-Sattelcontainer



kunz maschinen ag 3400 burgdorf tel. 034 22 55 55

Vorsicht
ist die Mutter
des Umweltschutzes.

Brenn- und Treibstoffe wollen gelagert sein – das Grundwasser soll geschützt werden. Das waren die zwei Voraussetzungen für den neuen Zschokke Wartmann-Flüssigkeits-Stehtank, der zu einem eigentlichen Sicherheits-Tank wurde.

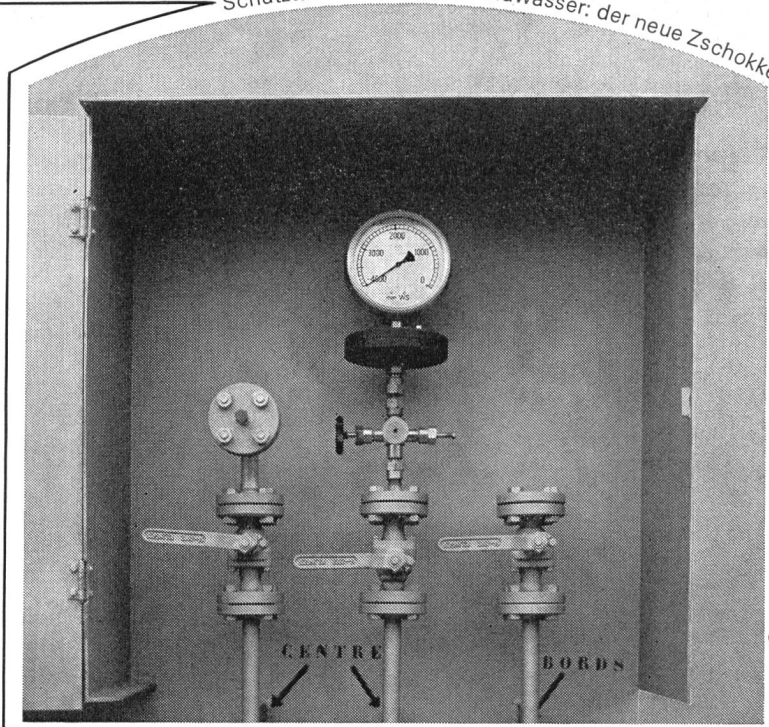
Sicher- ist-besser- Stehtank

Die Überlegung ist (relativ) einfach: der Tank hat einen doppelten Boden. Die Ausführung ist komplizierter:

die beiden Bodenbleche werden durch besonders konstruierte Gitterelemente in Distanz gehalten. Der Zwischenraum kann für eine zuverlässige und einfache Dauer-Überwachung genutzt werden: durch den Aufbau eines Betriebs-Vakuums von 4 mWS. Diese Überwachung kann zusätzlich durch ein Alarm-System automatisiert werden.

Das heisst: wenn dem ersten Bodenblech des neuen Tanks je etwas passieren sollte, dann ist noch das zweite Bodenblech da, welches die Umwelt vor Schaden schützt. Dann ist die stete Kontrollmöglichkeit da, die den Schaden entdecken lässt. Und dann setzt sich (wo eingebaut) automatisch das Alarmsignal in Funktion. Und schliesslich: durch eine von der Aussen-seite des Tanks her einmündende Leitung lässt sich auch der Sicherheits-Hohlraum wieder völlig entleeren. Sicher ist besser!

Schützt Erdboden und Grundwasser: der neue Zschokke



Wartmann-Sicherheits-Stehtank mit Dauer-Überwachung

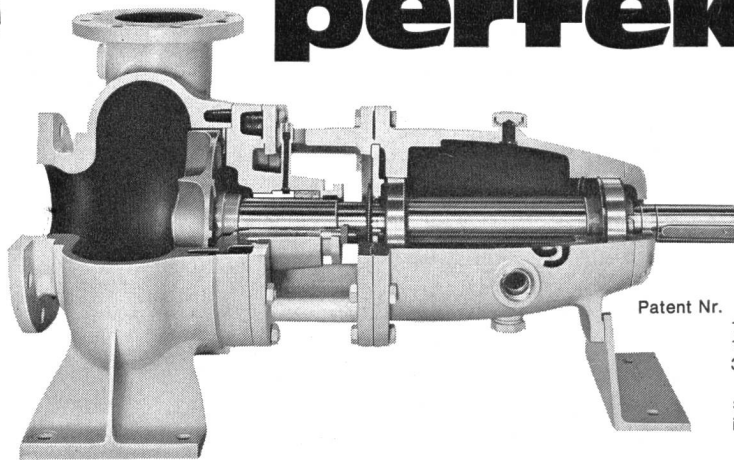
Neuher Sicherheits-Stehtank, eine Konstruktion der

**ZSCHOKKE
WARTMANN
AG**

5200 Brugg
Telefon 056 42 00 25
Stahlbau
Kesselbau
Apparatebau
Maschinenbau
Kläranlagen

Werberei Woodtli 4g'

**Wir begreifen alle,
die versucht haben,
die perfekte**



Patent Nr. 390'687 Schweiz
1'240'404 BRD
1'316'257 Frankreich
3'171'357 USA
661'998 Japan
sowie Patente
in 30 weiteren Ländern.

nachzuzahlen.

(Damit haben sie bewiesen, wie richtig das Prinzip der unverstopfbaren TURO-Pumpe ist.)

**Und wir stellen fest,
dass es keinem so
recht gelungen ist.**

(Damit haben wir bewiesen, wie vollkommen die Konstruktion der unverstopfbaren TURO-Pumpe ist.)

TURO-Pumpen sind optimal betriebssicher, praktisch wartungsfrei und für eine überdurchschnittlich lange Lebensdauer gebaut. Das erklärt, warum sich TURO-Pumpen letztlich als so preisgünstig erweisen.

Das vollständige Lieferprogramm von horizontal, vertikal, trocken oder nass aufstellbaren TURO-Pumpen im Baukasten-System ergibt eine universelle Anwendbarkeit.

TURO – der Weltbegriff für unverstopfbare, universell anwendbare Pumpen. Verlangen Sie die Dokumentation!

Emile Egger & Cie AG, Pumpenbau und Maschinenfabrik
2088 Cressier NE/Schweiz, Telefon 038 47 12 17, Telex 35 207

TURO[®]  **EGGER**

Das Institut Bachema hilft Ihnen
bei der Lösung von
Umweltschutzproblemen durch

rasche und exakte Analysen von Wasser- und Erd- materialproben

- bei Quell- und Grundwasserverschmutzungen bedingt durch • Benzin- und Ölunfälle • Jaucheeinbrüche • Depo- nien unterschiedlicher Provenienz • Infiltration belasteten Oberflächenwassers.
- bei Plankton- und Fischsterben infolge Zuleitung von Schwer- metallen und anderen toxisch wirkenden Kationen und Anionen • von organischen Lösungsmitteln • von Pestiziden.
- bei chemischer und bakteriologischer Veränderung der Trinkwasserqualität infolge • Sauerstoffschwund • Aggres- sivität • Auftreten von chemischen und mikrobiellen Verschmutzungsindikatoren • Kontamination durch patho- gene Keime.

Das Institut Bachema bietet Ihnen auf diesem Gebiet die umfassende Dienstleistung durch kompetente Fachleute:

1. Eigener Abholdienst bei Abonnements- und Einzelaufträgen (z. B. periodische Trinkwasserkontrollen, Fließgewässer- analysen, Bäderkontrollen).
2. Sofortiger Einsatz im Feld mit eigener, mobiler Pump- station mit Notstromaggregat und Tauchpumpen verschiedener Förderleistung (z. B. für Kleinpumpversuche, K-Wert- Messungen, periodische Ent- nahmen ab Beobachtungs- rohren bei Ölunfällen usw.).
3. Sinnvolle, moderne Laboreinrichtungen für schnelle Analysen innert Stunden bei dringenden Sanierungsmassnahmen, speziell bei Ölunfällen (sofortige Extraktionen und IR- Messungen der Kohlenwasserstoffgehalte).
4. Umgehende telefonische und schriftliche Datenübermittlung.
5. Expertisen und Beratungen in allen einschlägigen Sach- gebieten.

Bitte rufen Sie uns an. Eine ausführliche Dokumentation ist bereit. Zu einer Besichtigung unserer Laboratorien sind Sie freundlich eingeladen. Wir sind jederzeit für Sie da.



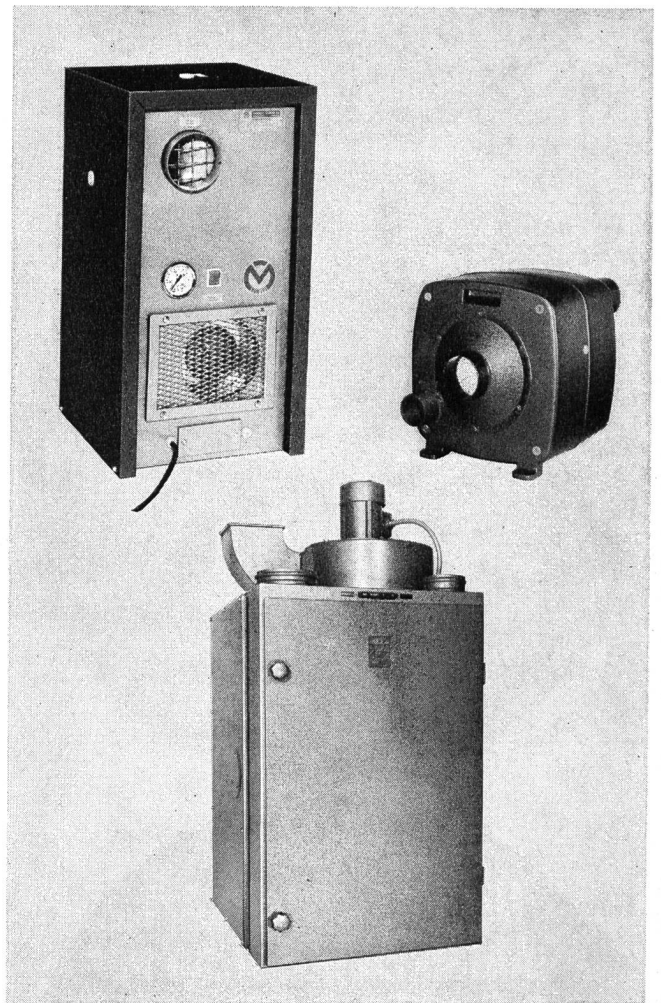
institut bachema

Sonneggstrasse 63, 8006 Zürich
Telefon 01 47 08 22

ausser Bürozeit Telefon 01 53 63 05 oder 055 42 23 77

M2

Ein neues Verfahren zur Luftentfeuchtung



Zum Trockenhalten von Wasserwerken, Brunnenstuben, Rohrkellern, unterirdischen Kavernen etc.
Zum Erzeugen von Trockenluft für Sandstrahlanlagen und industrielle Prozesse.

Das Munters-Trockenverfahren erlaubt es, Luft und Gase bis zu einem Taupunkt von -50°C zu trocknen. Der Prozess verläuft kontinuierlich und erfordert weder Kältekompressor noch ein Auswechseln von Trocknungsmassen. Geräte kompakt und anschlussfertig. Luftmengenbereich $30 \text{ m}^3/\text{h}$ bis $200\,000 \text{ m}^3/\text{h}$.

Verlangen Sie unsere Unterlagen.

Ventilator AG CH-8712 Stäfa Telefon 01 928 21 11

**Abfall-Lagerung
und -Transport:
Problemlos mit dem
OCHSNER/SPERRGUT-
Pressbehälter.**



**Die modernste Art,
Abfall zu beseitigen.
Informieren Sie sich!**

Ochsner

**J. Ochsner + Cie. AG
Badenerstr. 119 8004 Zürich
Telefon 01-39 81 81**

AW

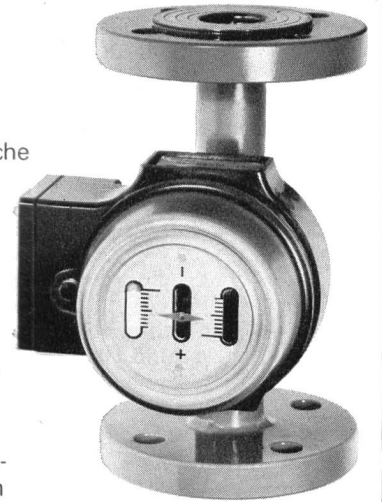
vögtlin

06

Durchflusswächter DW 18

Besondere Merkmale

- Keine Stopfbuchsen
- Grosse Durchflussbereiche
- Ausführung in Bronze und Niro-Stahl
- Schaltkontakte über den gesamten Durchflussbereich einstellbar
- Ausführung auch mit eingebauten Verstärkerrelais



Fordern Sie Informationsunterlagen über DW 18 an

Ingenieurbureau
Willi Vögtlin
Aktiengesellschaft
4003 Basel
Tel. 061/39 66 03



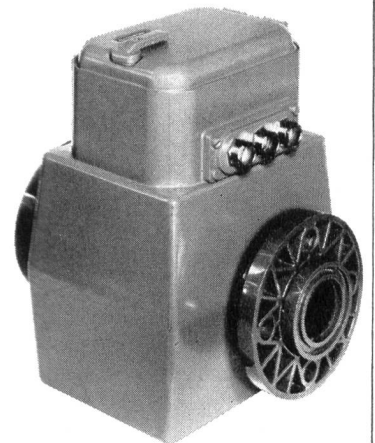
vögtlin

07

IDA-10, Induktiver Durchflussmesser

Besondere Merkmale

- Kompaktbauweise
- Kunststoffmessrohr
- Keine Druckverluste
- Keine beweglichen Teile
- Kurzfristig lieferbar



Fordern Sie Informationsmaterial über IDA 10 Induktiver Durchflussmesser an

Ingenieurbureau
Willi Vögtlin
Aktiengesellschaft
4003 Basel
Tel. 061/39 66 03

