

Objekttyp: **FrontMatter**

Zeitschrift: **Plan : Zeitschrift für Planen, Energie, Kommunalwesen und Umwelttechnik = revue suisse d'urbanisme**

Band (Jahr): **31 (1974)**

Heft 9

PDF erstellt am: **12.07.2024**

### **Nutzungsbedingungen**

Die ETH-Bibliothek ist Anbieterin der digitalisierten Zeitschriften. Sie besitzt keine Urheberrechte an den Inhalten der Zeitschriften. Die Rechte liegen in der Regel bei den Herausgebern. Die auf der Plattform e-periodica veröffentlichten Dokumente stehen für nicht-kommerzielle Zwecke in Lehre und Forschung sowie für die private Nutzung frei zur Verfügung. Einzelne Dateien oder Ausdrucke aus diesem Angebot können zusammen mit diesen Nutzungsbedingungen und den korrekten Herkunftsbezeichnungen weitergegeben werden. Das Veröffentlichen von Bildern in Print- und Online-Publikationen ist nur mit vorheriger Genehmigung der Rechteinhaber erlaubt. Die systematische Speicherung von Teilen des elektronischen Angebots auf anderen Servern bedarf ebenfalls des schriftlichen Einverständnisses der Rechteinhaber.

### **Haftungsausschluss**

Alle Angaben erfolgen ohne Gewähr für Vollständigkeit oder Richtigkeit. Es wird keine Haftung übernommen für Schäden durch die Verwendung von Informationen aus diesem Online-Angebot oder durch das Fehlen von Informationen. Dies gilt auch für Inhalte Dritter, die über dieses Angebot zugänglich sind.

Ein Dienst der *ETH-Bibliothek*  
ETH Zürich, Rämistrasse 101, 8092 Zürich, Schweiz, [www.library.ethz.ch](http://www.library.ethz.ch)

<http://www.e-periodica.ch>



Per 17 40 15



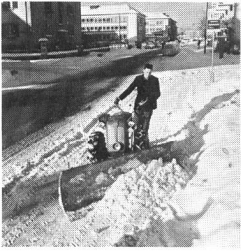
# plan

9 1974  
31. Jahrgang

Internationale  
Zeitschrift für Umweltschutz + Raumplanung







**Rapid-Kombigeräte  
für Rasenpflege  
und  
Schneeräumung –  
das ganze Jahr  
im Einsatz**



**Ihr Partner  
für rationelle  
Kommunaltechnik**

# Rapid

**plant, baut und betreut  
ein konsequentes  
Lieferprogramm**



**Rapid-  
Kehrmaschinen  
nach Mass**



**Rapid für eine  
saubere Umwelt  
und fortschrittliche  
Kommunaltechnik**



Nennen Sie uns Ihre Probleme – wir haben die wirtschaftliche Lösung

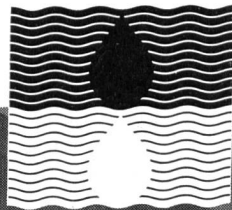
# Wasser- und Abwasser- technik

Unser Lieferprogramm umfaßt im wesentlichen:

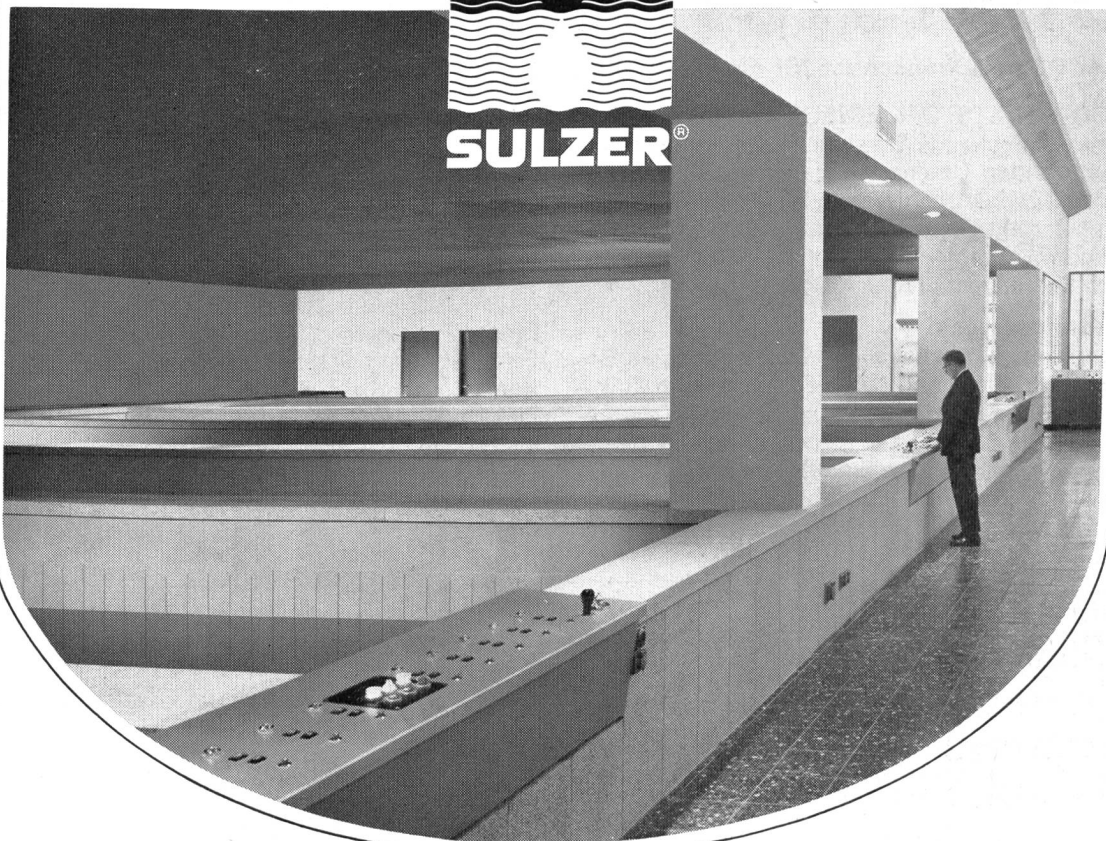
- Wasserwerke für Grund- und Oberflächenwasser
- Kompaktanlagen zur mehrstufigen Wasseraufbereitung
- Wasserkreislauf- und Umwälzanlagen für Industrie-, Kühl- und Badewasser
  - Ionenaustausch-Betriebswasserkreisläufe
  - Kesselspeisewasser-Aufbereitungsanlagen
- Anlagen zur Reinigung industrieller Abwässer mit Rückgewinnung von Wasser und Wertstoffen
- Anlagen für die Entgiftung, Neutralisation und Desinfektion von Industrieabwasser
- Anlagen für die Dekontaminierung radioaktiver Abwässer

*Bild: Seewasser-Aufbereitungsanlage «Les Gonelles» am Genfersee für die Trinkwasserversorgung der Region Vevey-Montreux.  
Leistung 1800 m<sup>3</sup>/h*

Gebrüder Sulzer, Aktiengesellschaft, 8401 Winterthur, Tel. 052 81 11 22



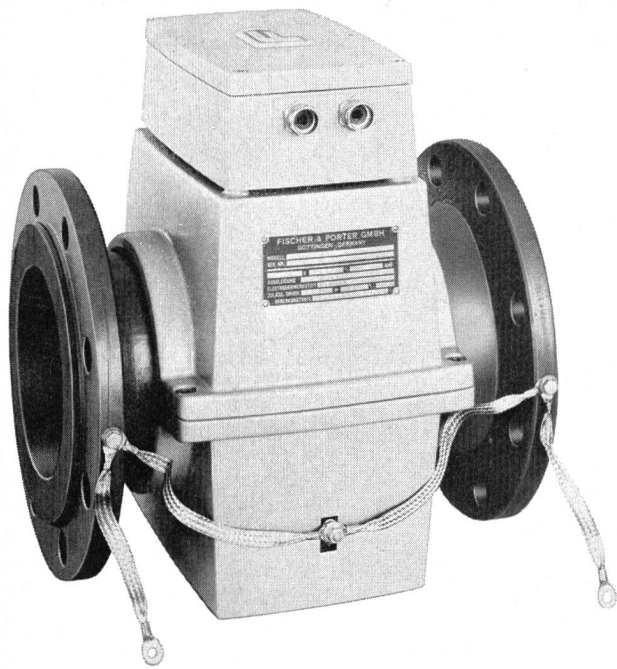
**SULZER**<sup>®</sup>



4.36







INDUKTIVES  
DURCHFLUSS-  
MESSPROGRAMM

VON

FISCHER & PORTER

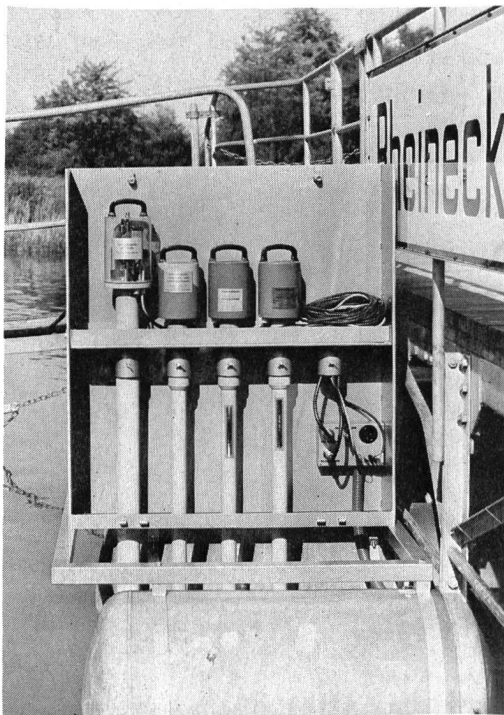


NO COMMENT

Planen und  
realisieren

**KUNDERT ING. ZÜRICH**

AG FÜR VERFAHRENSTECHNIK + AUTOMATION  
8048 Zürich Badenerstrasse 808 Telefon 01 62 33 13



*Einen Schritt weiter...*

Kontinuierliche  
Gewässerüberwachung  
mit *selbstreinigenden*  
Elektroden

Sonden robuster Bauart mit selbst-  
reinigenden Elektroden, eingesetzt am  
Alten Rhein zur Dauerüberwachung  
von O<sub>2</sub>, pH, Temperatur,  $\kappa$  (elektrische  
Leitfähigkeit)

Apparatebau für die Wasserwirtschaft

**ZÜLLIG, CH-9424 RHEINECK/SG**

# SCHNECKENPUMPEN

für Kläranlagen

unser eigenes  
Produkt.  
Ein Schweizerprodukt

**GIROUD  
-OLMA**

**GIROUD-OLMA AG. 4600 OLTEN**



Baugrunduntersuchungen

Grundwassererkundung

Umweltschutz

Kehrichtdeponien  
Kiesprospektion

## **GEOTEST**

3052 Zollikofen/Bern, Birkenstr. 15  
Telefon 031 57 20 74

1037 Etagnières/Lausanne  
Telefon 021 91 10 85

9000 St. Gallen, Flurhofstr. 16  
Telefon 071 24 87 10

- Fundationsberatung
- Tiefbauberatung
- Strassenbauberatung
- Tunnelprognosen
- Materialuntersuchungen
- Rutschungssanierungen
- Fassungs-vorschläge
- Schutzzonen
- Wasserwirtschaftsplanung
- Erschütterungsmessungen
- Lärmprobleme
- Voruntersuchungen
- Planungsgrundlagen

**Geotechnik** Erdbaumechanik  
Felsmechanik

**Geophysik** Seismik  
Geelektrik  
Bohrloch-  
messungen

**Geologie** Hydrogeologie

Man misst in Kläranlagen mit

**MAGNETO FLOW**

Abwasser  
Rücklauf-  
und  
Ueberschuss-  
Schlamm

**RE MAG**

AKTIENGESELLSCHAFT

3072 BERN-OSTERMUNDIGEN MITTELHOLZERSTRASSE 8 TEL. 031 51 08 65

REGLER UND MESSAPPARATE



### Kanalisations- rohre aus Kunststoff

säurebeständiger  
wirtschaftlicher  
absolut dicht

Ø 110 mm  
125 mm  
160 mm  
200 mm  
250 mm  
315 mm  
400 mm

weitere  
Dimensionen  
auf Anfrage



KALIDUR-Kanalisationsrohre, verlegt im Bahneinschnitt

### **KALIDUR** - Rohre aus Hart-PVC

weisen folgende Eigenschaften auf: leichtes Gewicht, spiegelglatte Innen- und Aussenflächen, korrosionsbeständig, wirtschaftliche Verarbeitung, alterungsbeständig, niedrige Transportkosten, unempfindlich gegen Streuströme, keine Verschlammung, physiologisch einwandfrei, ausgezeichnete Strömungseigenschaften.

Fabrikant:



**Emil Keller AG 9220 Bischofszell**  
Platten- und Kunststoffwerk Telefon 071 81 16 91



# rasche und exakte Analysen von Wasser- und Erd- materialproben

- bei Quell- und Grundwasserverschmutzungen bedingt durch • Benzin- und Ölunfälle • Jaucheeinbrüche • Depo- nien unterschiedlicher Provenienz • Infiltration belasteten Oberflächenwassers.
- bei Plankton- und Fischsterben infolge Zuleitung von Schwer- metallen und anderen toxisch wirkenden Kationen und Anionen • von organischen Lösungsmitteln • von Pestiziden.
- bei chemischer und bakteriologischer Veränderung der Trinkwasserqualität infolge • Sauerstoffschwund • Aggres- sivität • Auftreten von chemischen und mikrobiellen Verschmutzungsindikatoren • Kontamination durch patho- gene Keime.

Das Institut Bachema bietet Ihnen auf diesem Gebiet die umfassende Dienstleistung durch kompetente Fachleute:

**1.** Eigener Abholdienst bei Abonnements- und Einzelaufträgen (z. B. periodische Trinkwasserkontrollen, Fließgewässer- analysen, Bäderkontrollen).

**2.** Sofortiger Einsatz im Feld mit eigener, mobiler Pump- station mit Nctstromaggregat und Tauchpumpen verschiedener Förderleistung (z. B. für Kleinpumpversuche, K-Wert- Messungen, periodische Ent- nahmen ab Beobachtungs- rohren bei Ölunfällen usw.).

**3.** Sinnvolle, moderne Laboreinrichtungen für speditive Analysen innert Stunden bei dringenden Sanierungsmassnahmen, speziell bei Ölunfällen (sofortige Extraktionen und IR- Messungen der Kohlenwasserstoffgehalte).

**4.** Umgehende telefonische und schriftliche Datenübermittlung.

**5.** Expertisen und Beratungen in allen einschlägigen Sach- gebieten.

Bitte rufen Sie uns an. Eine ausführliche Dokumentation ist bereit. Zu einer Besichtigung unserer Laboratorien sind Sie freundlich eingeladen. Wir sind jederzeit für Sie da.



**institut bachema**

Sonneggstrasse 63, 8006 Zürich  
Telefon 01 47 08 22

ausser Bürozeit Telefon 01 53 63 05 oder 055 42 23 77

# vögtlin

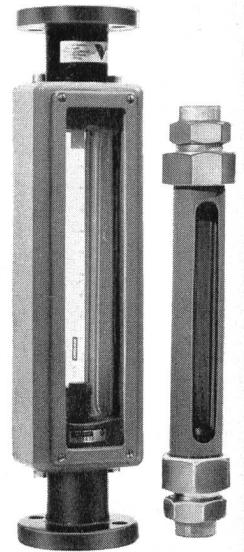
06

## Schwebekörper- Durchflussmesser GA/VA

Besondere Merkmale

- Austauschbarkeit aller Teile
- Austauschbare Standard-Glasmess- konen und Schwebekörper
- Hohe Messgenauigkeit
- Umfangreiches Zusatzprogramm
- Zusatzskalen mit Kalibrierteilung
- Ab Lager lieferbar

Fordern Sie Informationsunterlagen über GA/VA – Schwebekörper- Durchflussmesser an.



Ingenieurbureau  
Willi Vögtlin  
Aktiengesellschaft  
4003 Basel  
Tel. 061/39 66 03



# vögtlin

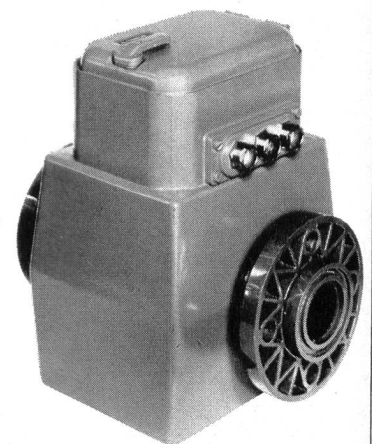
07

## IDA-10, Induktiver Durchfluss- messer

Besondere Merkmale

- Kompaktbauweise
- Kunststoffmessrohr
- Keine Druckverluste
- Keine beweglichen Teile
- Kurzfristig lieferbar

Fordern Sie Informations- material über IDA 10 Induktiver Durchflussmes- ser an



Ingenieurbureau  
Willi Vögtlin  
Aktiengesellschaft  
4003 Basel  
Tel. 061/39 66 03

