

Objekttyp: **FrontMatter**

Zeitschrift: **Plan : Zeitschrift für Planen, Energie, Kommunalwesen und Umwelttechnik = revue suisse d'urbanisme**

Band (Jahr): **31 (1974)**

Heft 12

PDF erstellt am: **12.07.2024**

Nutzungsbedingungen

Die ETH-Bibliothek ist Anbieterin der digitalisierten Zeitschriften. Sie besitzt keine Urheberrechte an den Inhalten der Zeitschriften. Die Rechte liegen in der Regel bei den Herausgebern.

Die auf der Plattform e-periodica veröffentlichten Dokumente stehen für nicht-kommerzielle Zwecke in Lehre und Forschung sowie für die private Nutzung frei zur Verfügung. Einzelne Dateien oder Ausdrucke aus diesem Angebot können zusammen mit diesen Nutzungsbedingungen und den korrekten Herkunftsbezeichnungen weitergegeben werden.

Das Veröffentlichen von Bildern in Print- und Online-Publikationen ist nur mit vorheriger Genehmigung der Rechteinhaber erlaubt. Die systematische Speicherung von Teilen des elektronischen Angebots auf anderen Servern bedarf ebenfalls des schriftlichen Einverständnisses der Rechteinhaber.

Haftungsausschluss

Alle Angaben erfolgen ohne Gewähr für Vollständigkeit oder Richtigkeit. Es wird keine Haftung übernommen für Schäden durch die Verwendung von Informationen aus diesem Online-Angebot oder durch das Fehlen von Informationen. Dies gilt auch für Inhalte Dritter, die über dieses Angebot zugänglich sind.

Phot A 4015

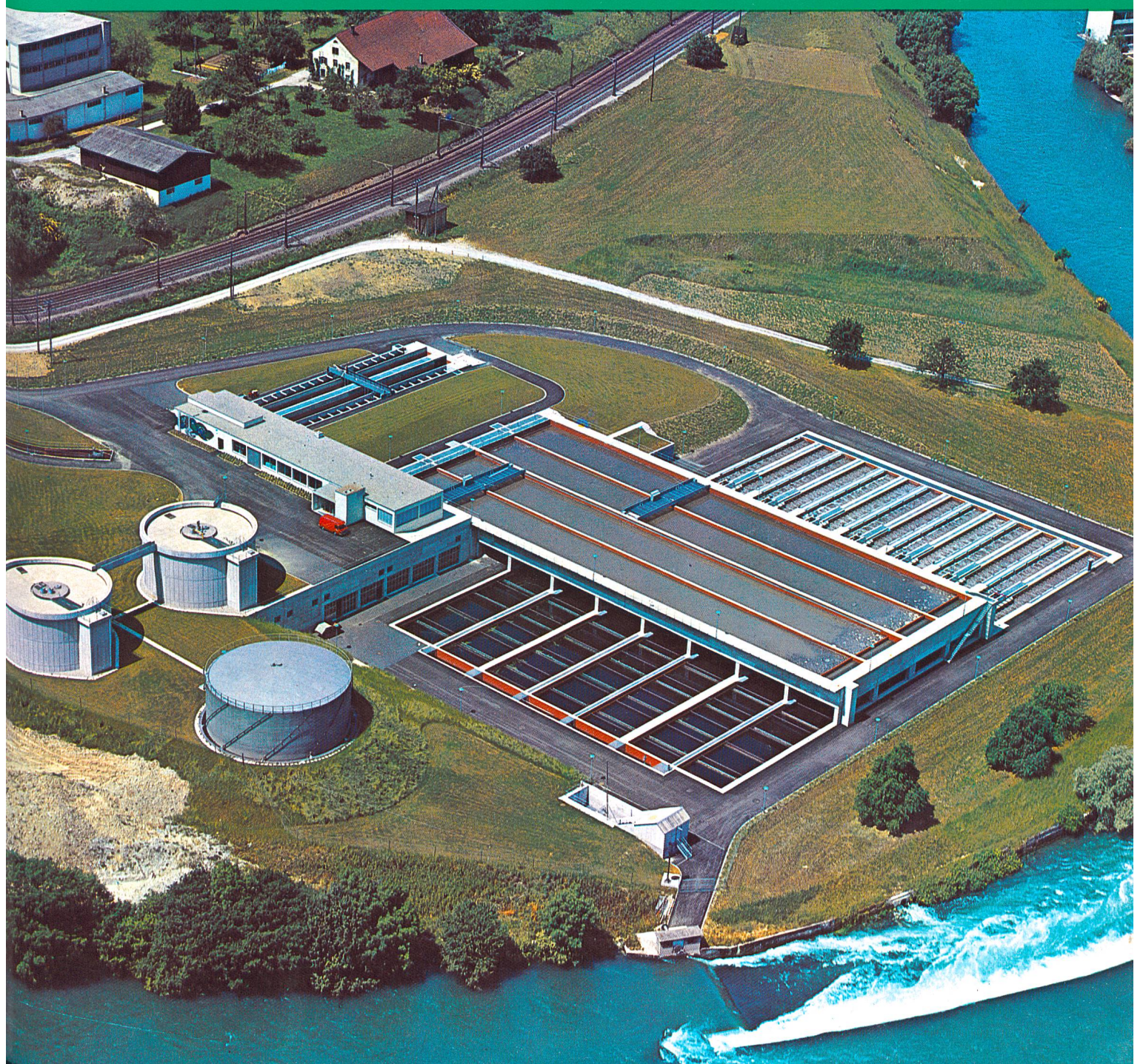
13. DEZ. 1974

plan



12 1974
31. Jahrgang

Zeitschrift für Planen, Bauen und Umwelt



Messen, Steuern, Regeln, Fernmelden
in der Wasserwirtschaft, das Arbeitsgebiet
unserer Firma



Unser Arbeitsgebiet ist die Projektierung und der Bau von Mess-, Steuer- und Regelungsanlagen für Wasserversorgungen, Abwasserreinigungsanlagen, Wasserkraftwerke, Hydrographie-Stationen, Bewässerungsanlagen, Entwässerungsanlagen, Industriebetriebe, Schiffsschleusen, thermische und Atomkraftwerke sowie Grosstankanlagen. Das Spezialgebiet Wasserwirtschaft stellt oft aussergewöhnliche Anforderungen an die Systeme und Geräte: hohe Betriebssicherheit, einfache Bedienung, minimalen Wartungsaufwand, lange

Lebensdauer und Robustheit gegenüber extremen Umgebungsbedingungen. Bei vielen Mess- und Regelungsaufgaben ist zudem eine sehr grosse Genauigkeit unerlässlich.

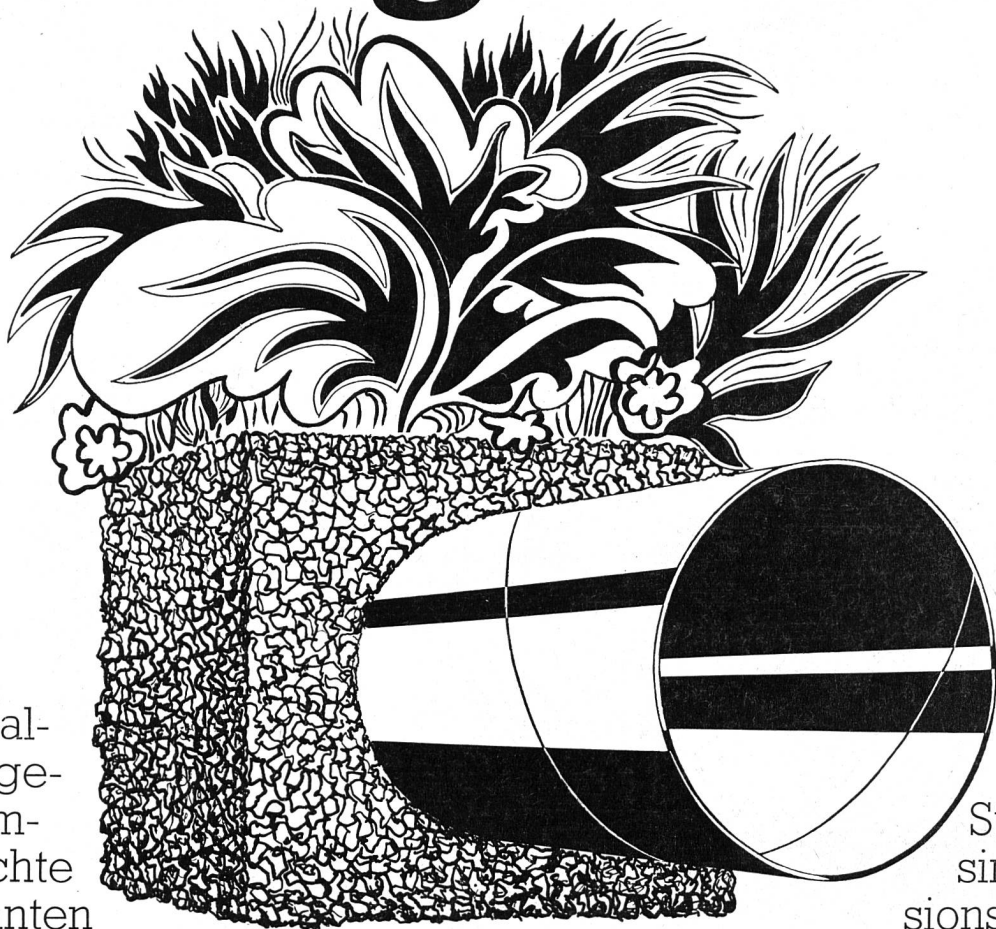
Die Apparate, mit denen wir Kunden auf der ganzen Welt beliefern, bauen wir grösstenteils selbst; da-

her können wir Nachlieferungen und Reparaturen auf Jahrzehnte hinaus gewährleisten. Seit 1904 haben wir über 6000 Anlagen gebaut und dabei viele wertvolle Erfahrungen erworben. Durch ständige Weiter- und Neuentwicklung halten wir Schritt mit der Technik. Daher sind wir in der Lage, Ihnen zweckmässige und moderne Ausrüstungen in einwandfreier Qualität zu liefern. Möchten Sie gerne mehr und genaueres über unser Fabrikationsprogramm erfahren, senden wir Ihnen gerne unverbindlich Dokumentationsmaterial.

rittmeier

Franz Rittmeyer AG
6300 Zug 2, Schweiz
Telefon 042 331991

ROMAG STAHLROHRE engagieren sich im Untergrund...



für die Erhaltung einer gesunden Umwelt. Undichte Rohre könnten die Vegetation zum Absterben bringen. Es ist ein Gebot der Zeit, nur Rohre zu verlegen, die vor grossen Verlusten schützen.

ROMAG Stahlrohre sind korrosions-, säure-, alterungsbeständig und absolut dicht. Auch bei schwierigsten Bodenverhältnissen bieten ROMAG Stahlrohre höchste Sicherheit. Engagieren Sie sich im Untergrund mit ROMAG Stahlrohren.

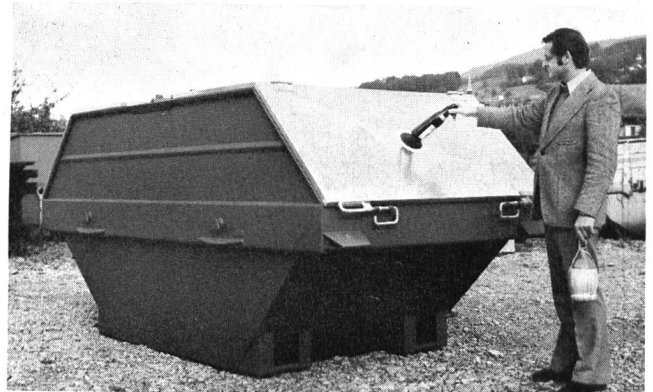


ROMAG

Röhren- und Maschinen AG 3186 Düdingen
Verkaufsdirektion Zürich
Seefeldstrasse 45, 8008 Zürich, Tel. 01 470730

ALTGLAS-SAMMLUNG

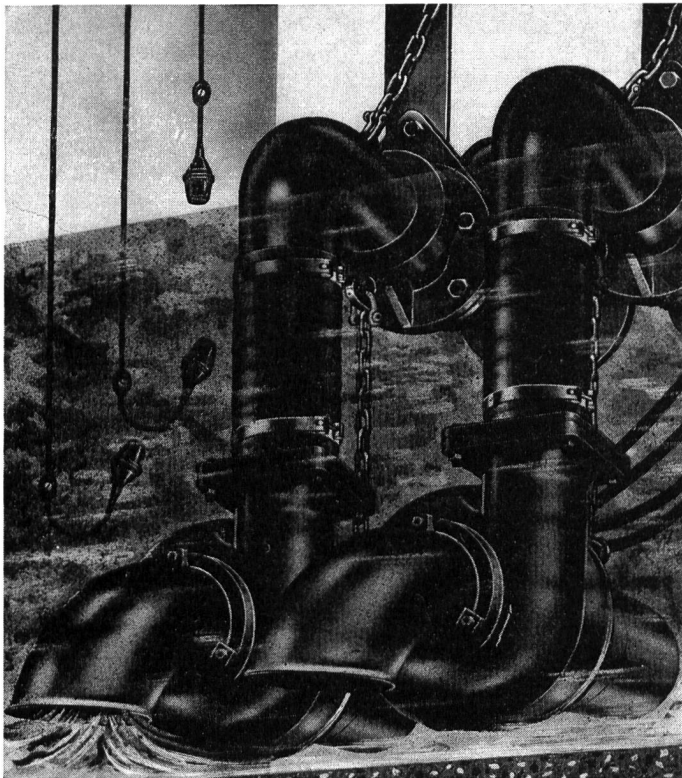
mit den speziellen WIRZ-WE-LA-KI-MULDEN



Die Deckel der Kehrriechmulden werden mit Löchern versehen, damit nur das gewünschte Altglas eingeworfen werden kann. Altglas-Sammlungen mit WE-LA-KI-Mulden sind zeitlich nicht gebunden. Personal ist nicht notwendig. Wenn die Mulde gefüllt ist, kann der nächste Altstoffhändler oder WE-LA-KI-Halter benachrichtigt werden. Wir beraten Sie gerne!



ERNST WIRZ AG, Kipper- und Maschinenfabrik
8707 UETIKON am Zürichsee Telefon 01 922 11 91



ROBOT

Abwasser-Tauchpumpen

Vorteile:

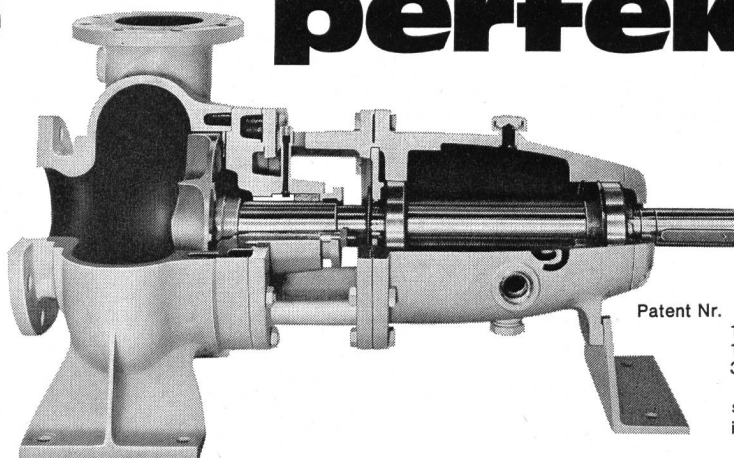
- ◆ offene Wirbelräder
- ◆ freier Durchgang
- ◆ verstopfungsfrei
- ◆ betriebssicher
- ◆ robuste Bauart
- ◆ lange Lebensdauer

Chemiepumpenbau AG, 4800 Zofingen

Telefon 062 52 19 91

Telex 68 246

Wir begreifen alle, die versucht haben, die perfekte



Patent Nr. 390'687 Schweiz
1'240'404 BRD
1'316'257 Frankreich
3'171'357 USA
661'998 Japan
sowie Patente
in 30 weiteren Ländern.

nachzuzahlen.

(Damit haben sie bewiesen, wie richtig das Prinzip der unverstopfbaren TURO-Pumpe ist.)

Und wir stellen fest, dass es keinem so recht gelungen ist.

(Damit haben wir bewiesen, wie vollkommen die Konstruktion der unverstopfbaren TURO-Pumpe ist.)

TURO-Pumpen sind optimal betriebssicher, praktisch wartungsfrei und für eine überdurchschnittlich lange Lebensdauer gebaut. Das erklärt, warum sich TURO-Pumpen letztlich als so preisgünstig erweisen.

Das vollständige Lieferprogramm von horizontal, vertikal, trocken oder nass aufstellbaren TURO-Pumpen im Baukasten-System ergibt eine universelle Anwendbarkeit.

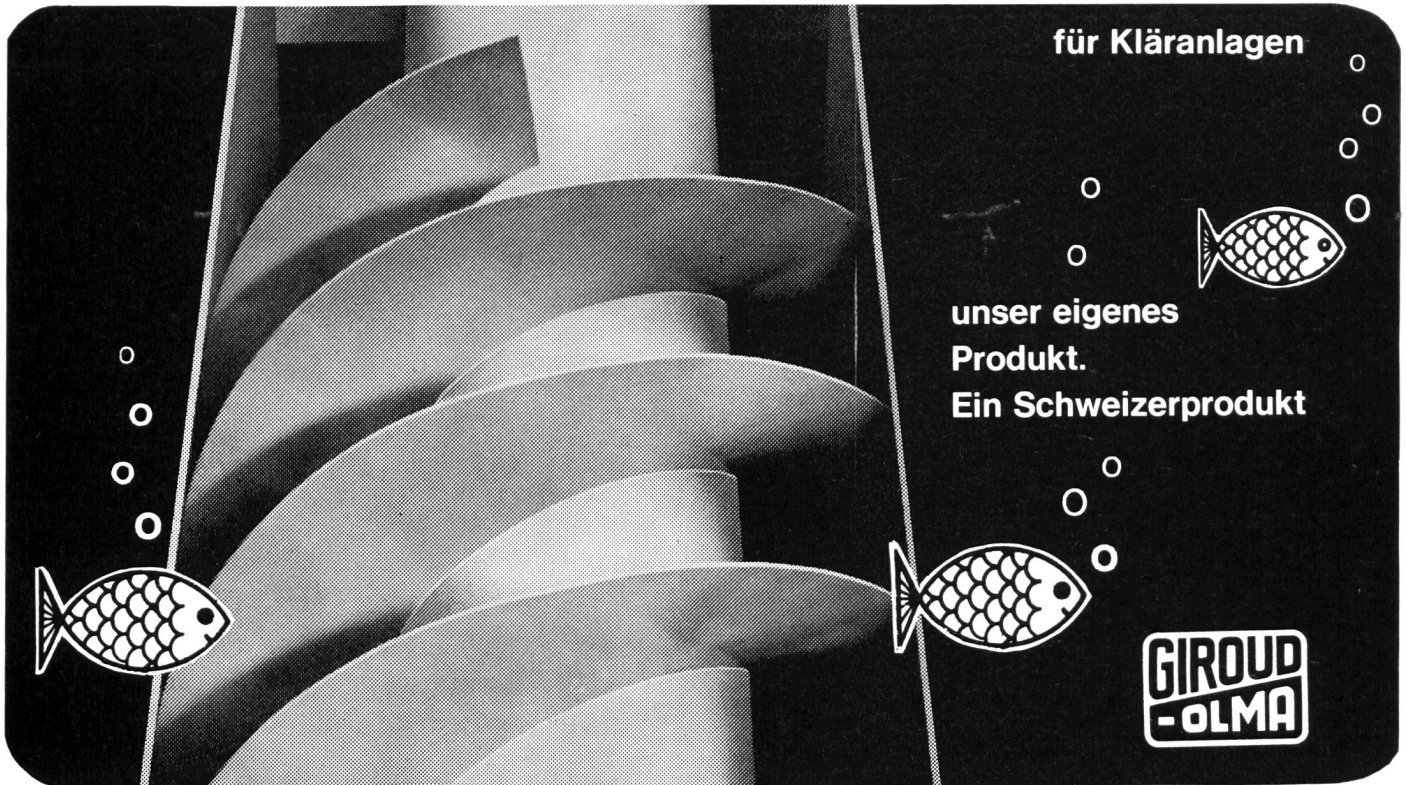
TURO – der Weltbegriff für unverstopfbare, universell anwendbare Pumpen. Verlangen Sie die Dokumentation!

Emile Egger & Cie AG, Pumpenbau und Maschinenfabrik
2088 Cressier NE/Schweiz, Telefon 038 47 12 17, Telex 35 207



TURO®

SCHNECKENPUMPEN

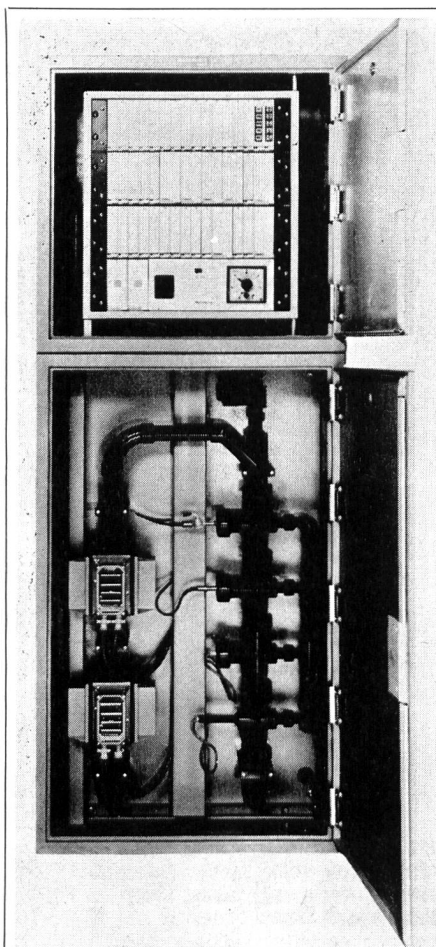


für Kläranlagen

unser eigenes
Produkt.
Ein Schweizerprodukt

**GIROUD
-OLMA**

GIROUD-OLMA AG. 4600 OLTEN



Die neue Wasserqualitäts- messstation GTU 801

zur kontinuierlichen Überwachung,
Regelung, Registrierung, Fernübertragung
und Fernregelung der Parameter

Trübung
Leitfähigkeit
gelöster Sauerstoff

pH-Wert
Temperatur

in Trinkwasser, Brauchwasser und Abwasser



AG FÜR MESSAPPARATE

Schläflistr. 17 3013 Bern ☎ 031 42 15 06/07

Flottweg-Schnelldekanter entwässern...

Aerob stabilisierter Klärschlamm
 Aluminiumhydroxid
 Apfeltrester
 Arzneipflanzenfasern
 Belebtschlamm
 Bentonit
 Betriebsabwasser
 Biertreber
 Blut
 Farbstoffe und Pigmente
 Faulschlamm
 Fleischbrühe
 Flusswasserschlamm
 Gelatine
 Gemüseabwasser
 Gerbereischlamm
 Grieben
 Holzschliff
 Hydroxidschlamm
 Kaffeesatz
 Kasein
 Klärschlamm
 Kochsalz
 Kupfersalz
 Kunststoff
 Latexabwasser
 Lezithin

Maisklebersuspension
 Maische
 Milchzucker
 Melasse
 Molke Milcheiweiß
 Nassentstaubungsschlamm
 Neutralisationsschlamm
 Nitrocellulose
 Papierabwasser
 Polystrol
 PVC
 Rohschlamm
 Schweinefett
 Schweinegülle
 Tiermehl
 Titandioxid
 Weinbodensatz
 Zinksulfat

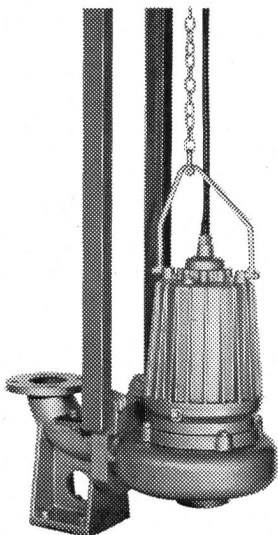


Ihr Lieferant für komplette Anlagen zur Produkteindickung, Trennung und Klassifizierung

ALFA
 Ingenieurbüro AG
 4310 Rheinfelden
 Tel. 061 - 87 65 25

ALFA

Abwasser Tauchpumpen



BRUNNER Tauchpumpen fördern Fäkalien, Abwasser und Schlamm. Ausgerüstet mit dem bewährten Wirbelrad sind sie deshalb verstopfungsfrei. Zwei, in Ölbad laufende Gleitringdichtungen, schützen den Motor.

BRUNNER Tauchpumpen sind wartungsfrei, wirtschaftlich im Betrieb und können auf einfachste Art ein- und ausgebaut werden.

Bitte verlangen Sie meine ausführlichen Spezialprospekte.

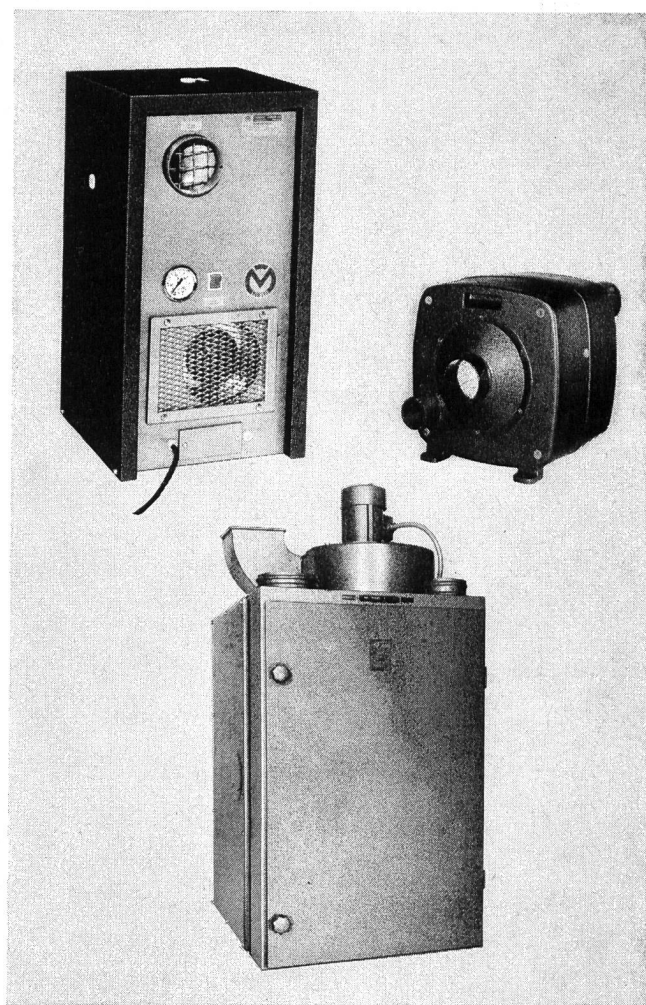
Brunner

Pumpenbau + Giesserei
 8302 Kloten
 Telefon 01 813 26 11



MZ

Ein neues Verfahren zur Luftentfeuchtung



Zum Trockenhalten von Wasserwerken, Brunnenstuben, Rohrkellern, unterirdischen Kavernen etc.
 Zum Erzeugen von Trockenluft für Sandstrahlanlagen und industrielle Prozesse.

Das Munters-Trockenverfahren erlaubt es, Luft und Gase bis zu einem Taupunkt von -50°C zu trocknen. Der Prozess verläuft kontinuierlich und erfordert weder Kältekompressor noch ein Auswechseln von Trocknungsmassen. Geräte kompakt und anschlussfertig. Luftmengenbereich $30 \text{ m}^3/\text{h}$ bis $200\,000 \text{ m}^3/\text{h}$.

Verlangen Sie unsere Unterlagen.

Ventilator AG CH-8712 Stäfa Telefon 01 928 21 11

Ihr Spezialist für alle photomech. Arbeiten



Verkleinerungen
Vergrößerungen
Kontakkopien
Umkehrungen
Additionskopien
Neu:

auf Polyester material oder billigeren Azetatfilm; Dokumentenpapier oder masshaltige Spezialpapiere; in jeder Grösse; positiv oder negativ

Zweifarbige Cronaflexfilme, z.B. Sit. schwarz, Kurven braun

Planmontagen

negativ oder positiv
Anzahl unbeschränkt

Blasskopien

auf Cronaflex oder Copyline-Polyesterfilme (speziell für neue Leitungskataster, Zivilschutzpläne usw.)

Plan- und Offsetdrucke

ein- oder mehrfarbig, auf Papier, Pauspapier oder Zeichenfilm, bis zur Grösse von 140×350 cm



Aerni-Leuch AG
Bern

Reproduktionsanstalt/Fabrik technischer Papiere/Zieglerstrasse 34, 3000 Bern
Neue Tel.-Nr. 031 53 93 81

vögtlin

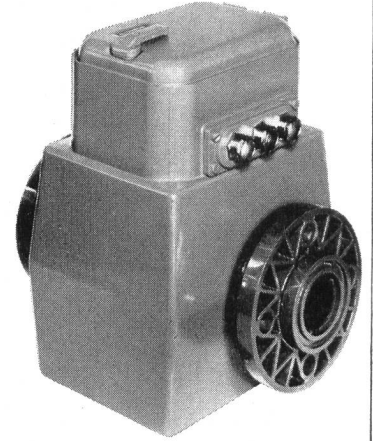
07

IDA-10, Induktiver Durchflussmesser

Besondere Merkmale

- Kompaktbauweise
- Kunststoffmessrohr
- Keine Druckverluste
- Keine beweglichen Teile
- Kurzfristig lieferbar

Fordern Sie Informationsmaterial über IDA 10 Induktiver Durchflussmesser an



Ingenieurbureau
Willi Vögtlin
Aktiengesellschaft
4003 Basel
Tel. 061/39 66 03



vögtlin

11

Kegelrundschieber ND 10

aus PVC NW 40 und NW 50

Besondere Merkmale

1. schnelle Montage durch einfaches Einkleben der PVC-Rohre
2. Fortfall von Übergangsfittings
3. einfache Bedienung durch grosse Handkappe
4. leichte Austauschbarkeit des Dichtelementes
5. passend zu allen handelsüblichen PVC-Fittings
6. gerader Durchgang



Ingenieurbureau
Willi Vögtlin
Aktiengesellschaft
4003 Basel
Tel. 061/39 66 03

