

**Zeitschrift:** Plan : Zeitschrift für Planen, Energie, Kommunalwesen und Umwelttechnik = revue suisse d'urbanisme  
**Band:** 32 (1975)  
**Heft:** 4

## Werbung

### Nutzungsbedingungen

Die ETH-Bibliothek ist die Anbieterin der digitalisierten Zeitschriften. Sie besitzt keine Urheberrechte an den Zeitschriften und ist nicht verantwortlich für deren Inhalte. Die Rechte liegen in der Regel bei den Herausgebern beziehungsweise den externen Rechteinhabern. [Siehe Rechtliche Hinweise.](#)

### Conditions d'utilisation

L'ETH Library est le fournisseur des revues numérisées. Elle ne détient aucun droit d'auteur sur les revues et n'est pas responsable de leur contenu. En règle générale, les droits sont détenus par les éditeurs ou les détenteurs de droits externes. [Voir Informations légales.](#)

### Terms of use

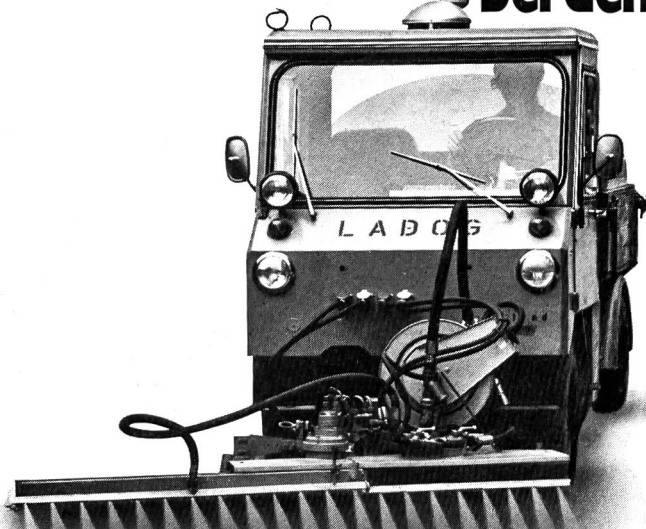
The ETH Library is the provider of the digitised journals. It does not own any copyrights to the journals and is not responsible for their content. The rights usually lie with the publishers or the external rights holders. [See Legal notice.](#)

**Download PDF:** 09.11.2024

**ETH-Bibliothek Zürich, E-Periodica, <https://www.e-periodica.ch>**

# vielseitig

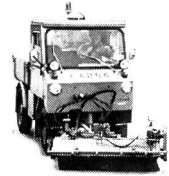
Ladog baut Schmalspurfahrzeuge, die sich im Ganzjahreseinsatz erfolgreich bewährt haben, zum Beispiel bei den Kommunalverwaltungen.



Verschiedene Fahrzeugtypen der Kat. A stehen zur Wahl. Allradantrieb, Allradlenkung, Allradfederung, vollsynchronisiertes Getriebe, unterschiedliche Radstände (gilt auch für Ladebrücken). Weitere Vorteile: 46-PS-VW-Industriemotor, 50 km/h Strassengeschwindigkeit, komfortable Fahrerkabine, vorzügliche Fahreigenschaften, robuste Bauweise, grosse Sicherheit.

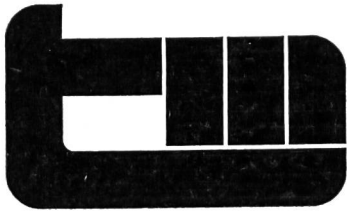
#### Einige Einsatzmöglichkeiten

Kipperladebrücke bis 1700 kg Zuladung; Düsen-Schwemmvorrichtung mit Teleskop-Schwemmbalken, Arbeitsbreite stufenlos hydraulisch verstellbar, dazu weitere Zubehöre für allgemeine Reinigungsarbeiten; Schneepflug, Salz- und Splitterstreuer; Kehrbürste, kombinierbar mit Schwemmvorrichtung; Seitenschneeschleuder zum Räumen und Verladen. Sämtliche Zusatzgeräte können hydraulisch von der Fahrerkabine aus bedient werden. Für nähere Informationen stehen wir Ihnen gerne zur Verfügung. Profitieren Sie von unseren vorteilhaften Leasing-, Miete- und Miete-Kauf-Konditionen.



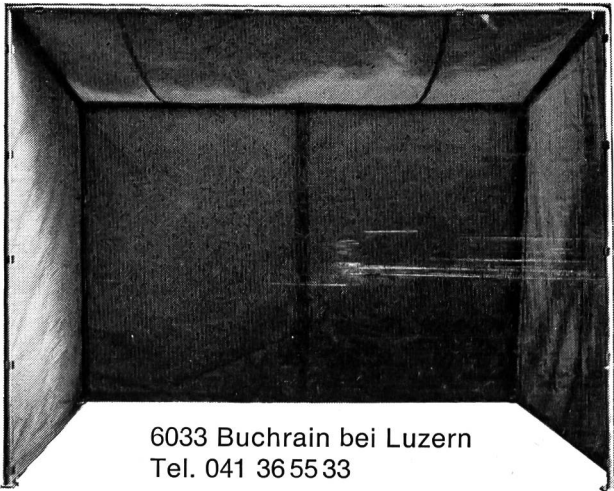
## W. MAHLER

Spezialfahrzeuge, 8912 Obfelden, Telefon 01/994191



tankmaterial ag

Ausrüstungen und Werkzeuge  
für die  
Tankrevision



6033 Buchrain bei Luzern  
Tel. 041 365533

## Triopan-Faltsignale

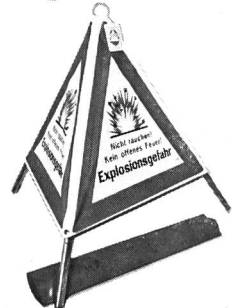
leisten überall für die vorübergehende Signalisation wertvolle Dienste, sei es bei Vermessungsarbeiten, Anbringen von Markierungen, bei Unfall-Aufnahmen durch die Polizei, im Einsatz beim Abfüllen flüssiger Treib- und Brennstoffe

#### Brandgefahr

oder explosiver Stoffe

#### Explosionsgefahr

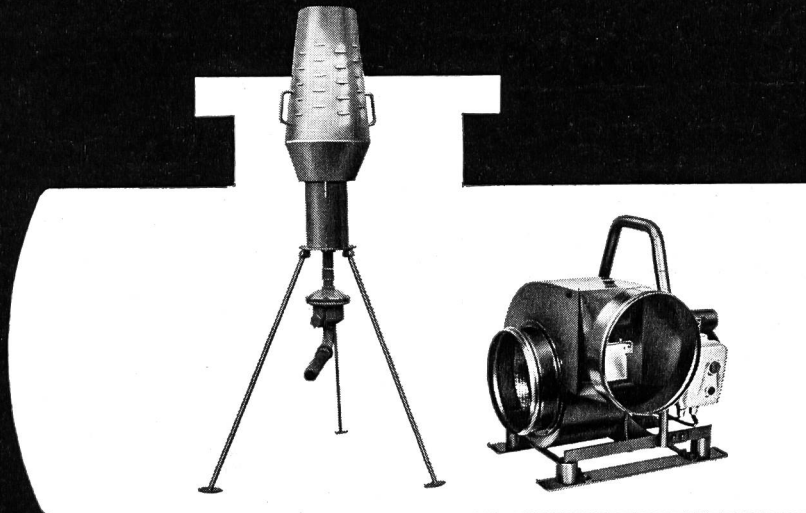
Diese Signale sind im täglichen Gebrauch nicht mehr wegzudenken.



**TRIOPAN**

Jos. Butz, Hauptstrasse 53a  
9400 Rorschach  
Telefon 071 41 42 72  
Postfach 20

# Geräte für Tank-revisoren



## Tarei Brenner

zur Vernichtung von Dämpfen und Gasen leicht brennbarer Flüssigkeiten. Das Beste für Ihre Sicherheit.

## Homelite Gebläse

mit explosionsgeschütztem Elektromotor 220 Volt oder mit Benzinmotor. SEV geprüft. Leistungen bis 30 m<sup>3</sup>/min., freie Luft Zum Be- und Entlüften von Tanks. Jetzt in Voll-Aluminium-Ausführung.

## Terry Heizgeräte

SEV geprüft. — 66 000 kcal/h. 4200 m<sup>3</sup>/h absolut reine Warmluft. Unentbehrlich zum Trocknen. von frischen Beschichtungen.

## Homelite Pumpen

mit Elektromotor oder Benzinmotor. diverse Modelle bis 1500 l/min. Für Heizöl, Schmutzwasser usw. usw. SEV geprüft.



Panelectra AG, 8045 Zürich  
Räffelstrasse 20, Tel. 01 35 26 56

**panelectra**

# VACUMATIC für apparativen Gewässerschutz

## Bei neuen Tankanlagen

jeder Einwandtank aus Stahl oder Kunststoff in der Zone B  
jeder Doppelwand-Stahltank in der Zone A  
— für Benzin auch in der Zone B —

mit einem **Vollvakuumgerät VACUMATIC-II**

mit einem **Druckgerät TALIMEX-ASF D-9**

## Bei Tanksanierungen

zum einwandigen Stahltank  
— auch zum nicht vorschriftsgemässen prismatischen —  
zum einwandigen Stahltank mit Innenhülle  
zum Beton-Tank mit GFK-Doppelwandauskleidung  
zum Einwand-Stahltank mit Hartschalenauskleidung für Benzin

gehört ein **Vollvakuumgerät VACUMATIC-II**

gehört ein **Leckanzeiger VACUMATIC-III**

gehört ein **Leckanzeiger VACUMATIC-IV**

gehört ein **explosionsgeschützter Leckanzeiger VACUMATIC-EX**

Wir sind seit Jahren spezialisiert und gewährleisten Installation und Wartung in der ganzen Schweiz.

**TALIMEX AG, 8125 Zollikerberg**  
Postfach 10, Telefon 01 63 68 56