

Objekttyp: **FrontMatter**

Zeitschrift: **Plan : Zeitschrift für Planen, Energie, Kommunalwesen und Umwelttechnik = revue suisse d'urbanisme**

Band (Jahr): **32 (1975)**

Heft 5

PDF erstellt am: **01.09.2024**

Nutzungsbedingungen

Die ETH-Bibliothek ist Anbieterin der digitalisierten Zeitschriften. Sie besitzt keine Urheberrechte an den Inhalten der Zeitschriften. Die Rechte liegen in der Regel bei den Herausgebern.

Die auf der Plattform e-periodica veröffentlichten Dokumente stehen für nicht-kommerzielle Zwecke in Lehre und Forschung sowie für die private Nutzung frei zur Verfügung. Einzelne Dateien oder Ausdrucke aus diesem Angebot können zusammen mit diesen Nutzungsbedingungen und den korrekten Herkunftsbezeichnungen weitergegeben werden.

Das Veröffentlichen von Bildern in Print- und Online-Publikationen ist nur mit vorheriger Genehmigung der Rechteinhaber erlaubt. Die systematische Speicherung von Teilen des elektronischen Angebots auf anderen Servern bedarf ebenfalls des schriftlichen Einverständnisses der Rechteinhaber.

Haftungsausschluss

Alle Angaben erfolgen ohne Gewähr für Vollständigkeit oder Richtigkeit. Es wird keine Haftung übernommen für Schäden durch die Verwendung von Informationen aus diesem Online-Angebot oder durch das Fehlen von Informationen. Dies gilt auch für Inhalte Dritter, die über dieses Angebot zugänglich sind.

Ein Dienst der *ETH-Bibliothek*
ETH Zürich, Rämistrasse 101, 8092 Zürich, Schweiz, www.library.ethz.ch

<http://www.e-periodica.ch>

15 11 RVB

plan

5 1975
32. Jahrgang

Zeitschrift für Planen, Bauen und Umwelt

Lufteintrag

Messkreis über Parallelschreiberanschluss

Luftmengentotalisation

Totalsumme m³ Tagessumme m³

Regelung des Luftertrages

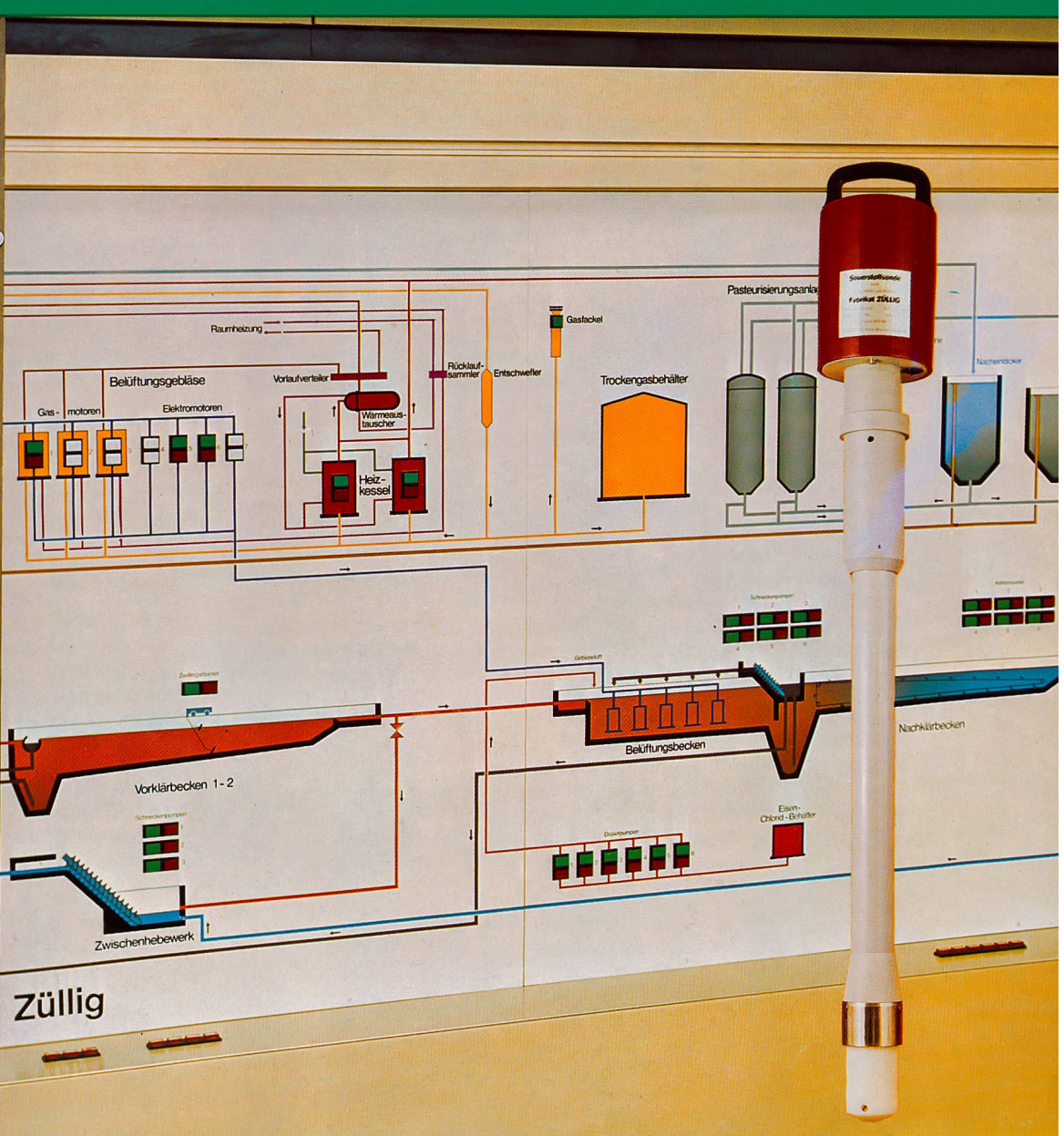
O₂-Gehalt

aktuelle Regelung

O₂-Regelstange BB O₂-Motorstange BB O₂-Sonde MB

Einweg Einweg Einweg

ZÜLLIG Rheineck



ETH-ZÜRICH
12. Mai 1975
BIBLIOTHEK

rittmeyer messen steuern fern melden

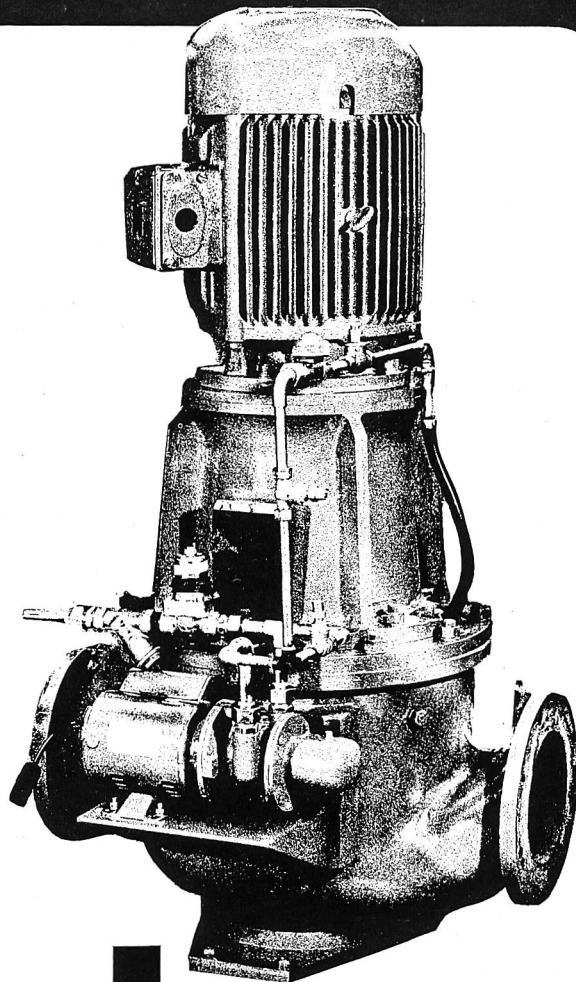
Unser Arbeitsgebiet ist die Projektierung und der Bau von Mess-, Steuer- und Regelungsanlagen für Wasserversorgungen, Abwasserreinigungsanlagen, Wasserkraftwerke, Hydrographie-Stationen, Bewässerungsanlagen, Entwässerungsanlagen, Industriebetriebe, Schiffsschleusen, thermische und Atomkraftwerke sowie Grosstankanlagen. Das Spezialgebiet Wasserwirtschaft stellt oft aussergewöhnliche Anforderungen an die Systeme und Geräte: hohe Betriebssicherheit, einfache Bedienung, minimalen Wartungsaufwand, lange

Lebensdauer und Robustheit gegenüber extremen Umgebungsbedingungen. Bei vielen Mess- und Regelungsaufgaben ist zudem eine sehr grosse Genauigkeit unerlässlich.

Die Apparate, mit denen wir Kunden auf der ganzen Welt beliefern, bauen wir grösstenteils selbst; da-

her können wir Nachlieferungen und Reparaturen auf Jahrzehnte hinaus gewährleisten. Seit 1904 haben wir über 6000 Anlagen gebaut und dabei viele wertvolle Erfahrungen erworben. Durch ständige Weiter- und Neuentwicklung halten wir Schritt mit der Technik. Daher sind wir in der Lage, Ihnen zweckmässige und moderne Ausrüstungen in einwandfreier Qualität zu liefern. Möchten Sie gerne mehr und genaueres über unser Fabrikationsprogramm erfahren, senden wir Ihnen gerne unverbindlich Dokumentationsmaterial.

rittmeyer



Zerkleinerung

von Rohabwasser

Haigh Mazeratoren bieten: Gründliche Zerkleinerung, inkl. Nylonstrümpfe, Gummi usw. – Möglichkeit die feinen Partikel entweder ins Abwasser zurückzulassen oder zur separaten Behandlung wegzupumpen.

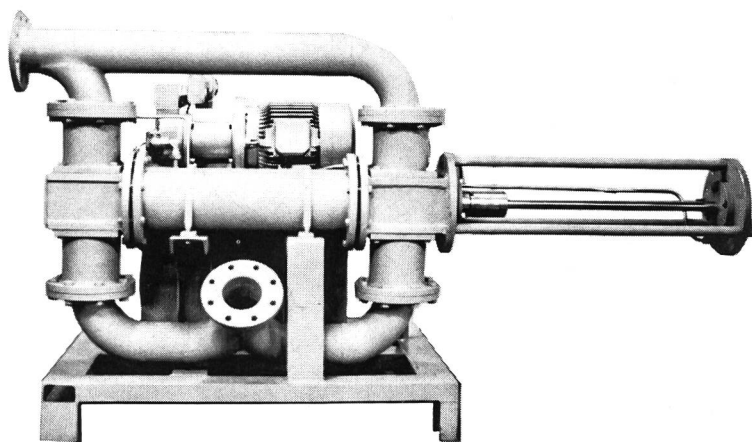
von Schlamm

Haigh Mazeratoren bieten: Erleichterung der Erhitzungs- und Verbrennungsprozesse durch gründliche Zerkleinerung.

Haigh sind Spezialisten auf dem Gebiet der Zerkleinerungstechnik

Peter Scott Shepherd
Generalagent der Haigh
Engineering (Sales) Co. Ltd.
Baarerstrasse 57
6300 Zug
Telefon 042/214466

Neuheit auf dem Fördermarkt!



Kläranlagen

- Förderung aller Schlämme sowie aller zähen oder pastösen Stoffe
- Beschicken von Zentrifugen, Drucknutzen, Filterpressen usw.
- Transport von entwässertem Klärschlamm, Feststoffanteil bis zu 75 %
- Ferntransport aller dieser Medien
- Stufenlos regulier- und dosierbar
- Die eingestellte Förderleistung bleibt bei allen Drücken absolut konstant

Unsere Schlamm- und Festkörperpumpen lösen Ihre besonderen Förderprobleme!

(Unser Pumpenprogramm beginnt dort, wo die meisten beendet sind)

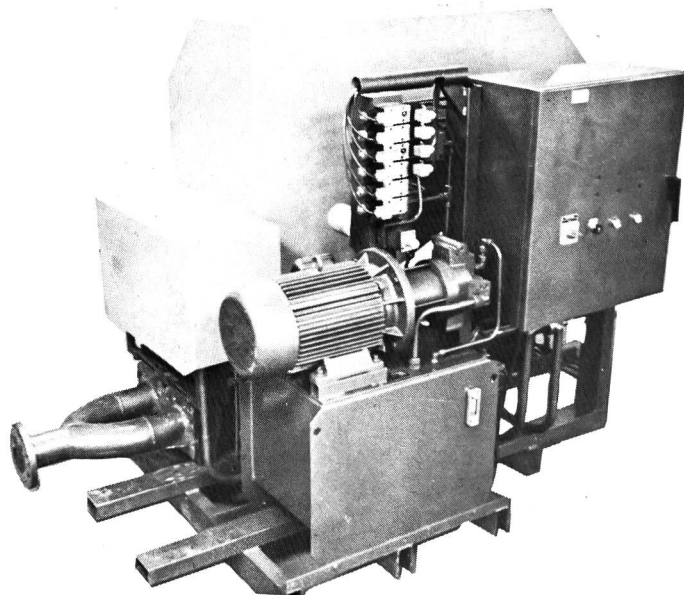
- Förderleistung nach Ihrem Bedürfnis
- Selbstansaugend bis zu 8 m Höhe
- Förderdrücke nach Erfordernis (bis 200 kg/cm² oder mehr)
- Beimischungen wie Sand, Steine, Plastic, Gummi, Eisenstücke, Textilien usw. können in den Transportmedien enthalten sein
- Da diese Pumpen Abscherkräfte bis zu 40 Tonnen erbringen, wird ihre hohe Lebensdauer durch solche Beimischungen nicht verringert

Ofenbeschickungsanlagen

- Mit diesen Pumpen und unserer Brennerdüse, die an jeden Ofen angebaut werden kann, entsteht eine aussergewöhnliche Ofenbeschickungsanlage
- Alle chemischen Abfälle werden damit explosionsfrei und sauber verbrannt
- Umweltfreundlichere und ofenschonende Verbrennung selbst in kommunalen Verbrennungsanlagen
- Von der Ofentemperatur her stufenlos regulierbar

Verlangen Sie Unterlagen, Vertreterbesuch oder eine unverbindliche Demonstration.

Vorfürhanlagen stehen zur Verfügung!



SEILER

Pumpenbau, Aarauerstrasse 134
CH-5015 Erlinsbach b/Aarau, ☎ 064 34 16 94

HS

UNKOMPLIZIERT, SYMPATHISCH



... nur zwei von vielen Eigenschaften, die wir mit gutem Gewissen dem Betonrohr zuteilen können. Aus **inländischen** Rohstoffen, nach SIA-Normen und mit besten Maschinen hergestellt, hält das Betonrohr, was es verspricht – auch nach Jahren. So wurden z. B. 80jährige Betonrohre ausgegraben und neu verlegt, ohne dass diese Korrosionsschäden aufgewiesen hätten. Betonrohre sind absolut **umweltfreundlich** und zu **günstigen** Preisen in allen Dimensionen erhältlich. Ein Betonrohr macht sich immer bezahlt.

TYPISCH BETONROHR

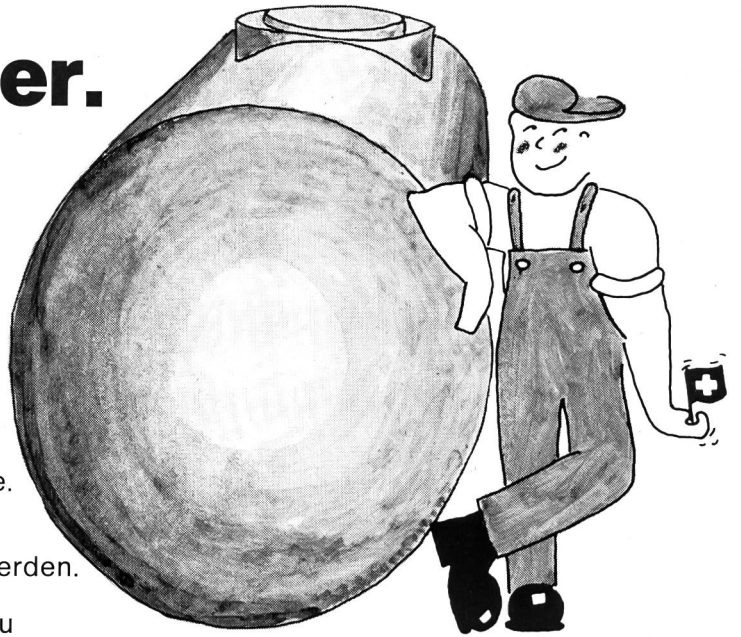
✉ Betonrohr-Fabrikanten der Schweiz

**Ein Heizöltank muss
korrosionssicher sein.
Darum sind die MWB-Heizöltanks
von Hoval
aus glasfaserverstärktem
Kunststoff.
Sicher ist sicher.**

Jährlich müssen Tausende von Hausbesitzern
ihren durchgerosteten
Heizöltank auswechseln.
Das wird Ihnen nie passieren,
wenn Sie einen MWB-Heizöltank
aus glasfaserverstärktem Kunststoff
von Hoval wählen.

Er ist 100 % korrosionssicher.
Mit 10 Jahren Garantie.

Deshalb darf er in den
Gewässerschutzzonen A, B und C
in die Erde verlegt werden.



Ob es sich um einen Neubau
oder um eine Tankauswechslung handelt:
Verwenden Sie den Hoval-Heizöltank
aus glasfaserverstärktem Kunststoff
schon bei Ihrem nächsten Projekt.
Es lohnt sich – für Sie und die Umwelt.

Bitte rufen Sie uns an.

Wir sind für Sie da und beraten Sie gerne und kostenlos.

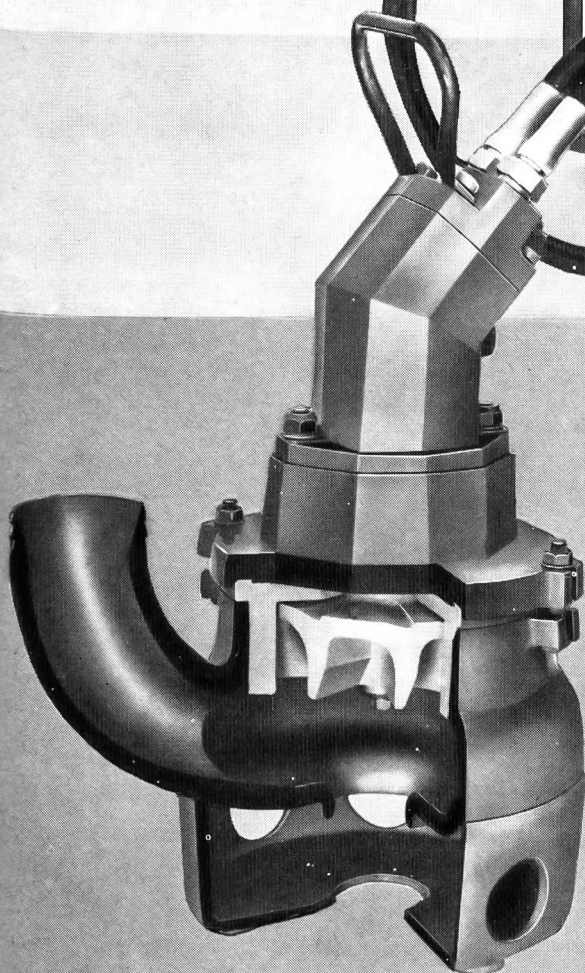
Hoval Herzog AG
8706 Feldmeilen
Telefon 01-925 61 11
Bern, Reinach-Basel, Lausanne, Lugano

In der Schweiz vertraut man Hoval.

Hoval®

Hoval – für Heizung, Warmwasser, Klima
und Energierückgewinnung.

Dank Egger und Volvo können Sie jetzt auch überall dort pumpen, wo es etwas zu pumpen, aber keinen Strom gibt. Heute hier. Und morgen dort.



Mit der 24 kg leichten, verstopfungsfreien TURO-Pumpe T3-50 UH mit hydraulischem Antrieb.

Es ist dies das universalste und unabhängigste Unterwasser-Pumpensystem auf dem Markt. Der Antrieb erfolgt über einen auf ein handliches Fahrgestell montierten Dieselmotor und VOLVO-hydraulische Transmission. Die T3-50 UH kann auch einfach an das hydraulische System von Lastwagen, Traktoren usw. angeschlossen werden. Und wie alle TURO-Pumpen ist natürlich auch die T3-50 UH verstopfungsfrei, verschleißfest und trockenlaufsicher; auch schliesst sie alle Probleme der Selbstansaugung aus. Der freie Durchgang durch die Pumpe beträgt 45 mm.

Einsatzbereiche:

- Zur Entwässerung in Baubetrieben
- Als Schlammpumpe in Kläranlagen
- In der Landwirtschaft
- Als Bewässerungspumpe in Trockengebieten
- Als Schiffs-Notpumpe (explosionssicher)
- Und überall dort, wo herkömmliche Pumpensysteme ungeeignet sind.

VOLVO
HIDRAULICA

EGGER TURO®

Verlangen Sie weitere Informationen bei:

EMILE EGGER & CIE SA
Fabrique de pompes et de machines
CH-2088 Cressier NE
Telefon 038 471217



Hydromat-Bimotra,
die selbstfahrende Kanal-
reinigungsmaschine mit
zusätzlichem
Schwemmbalken
für Strassenreinigung

Hydrodynamische Hochdruckreinigung für Kommunalbetriebe

Hochdruckreinigung bietet viele Vorteile

Sie ist wirkungsvoller und wesentlich schneller als die mechanische Reinigung. Man kann damit Personalkosten sparen. Die Bedienungsmannschaft schätzt die saubere und hygienische Handhabung.

Die Einsatzgebiete sind sehr vielseitig

Reinigung von Kanälen, Sickerleitungen, Hausanschlüssen, Schächten, Kläranlagen, Schwimmbädern, Strassen, Plätzen, Unterführungen. Für die verschiedenen Arbeiten steht Spezialzubehör zur Verfügung.

Birchmeier-Hochdruckreinigungsmaschinen zeichnen sich besonders aus

Jahrzehntelange Erfahrungen im Hochdruckpumpenbau führten zu einem technisch fortschrittlichen und umfassenden Programm: Fahrbare und stationäre Geräte für alle Bedürfnisse mit Pumpenleistungen von 20-200 l/min. bei 50-200 atü.

Gerne nennen wir Ihnen Referenzen, wo Sie unsere Anlagen besichtigen können. Für Vorführungen kommen wir auch zu Ihnen.

Birchmeier & Cie. AG, 5444 Künten, Telefon (056) 96 11 05

BIRCHMEIER