

Objekttyp: **FrontMatter**

Zeitschrift: **Plan : Zeitschrift für Planen, Energie, Kommunalwesen und Umwelttechnik = revue suisse d'urbanisme**

Band (Jahr): **33 (1976)**

Heft 3

PDF erstellt am: **29.06.2024**

Nutzungsbedingungen

Die ETH-Bibliothek ist Anbieterin der digitalisierten Zeitschriften. Sie besitzt keine Urheberrechte an den Inhalten der Zeitschriften. Die Rechte liegen in der Regel bei den Herausgebern. Die auf der Plattform e-periodica veröffentlichten Dokumente stehen für nicht-kommerzielle Zwecke in Lehre und Forschung sowie für die private Nutzung frei zur Verfügung. Einzelne Dateien oder Ausdrucke aus diesem Angebot können zusammen mit diesen Nutzungsbedingungen und den korrekten Herkunftsbezeichnungen weitergegeben werden. Das Veröffentlichen von Bildern in Print- und Online-Publikationen ist nur mit vorheriger Genehmigung der Rechteinhaber erlaubt. Die systematische Speicherung von Teilen des elektronischen Angebots auf anderen Servern bedarf ebenfalls des schriftlichen Einverständnisses der Rechteinhaber.

Haftungsausschluss

Alle Angaben erfolgen ohne Gewähr für Vollständigkeit oder Richtigkeit. Es wird keine Haftung übernommen für Schäden durch die Verwendung von Informationen aus diesem Online-Angebot oder durch das Fehlen von Informationen. Dies gilt auch für Inhalte Dritter, die über dieses Angebot zugänglich sind.

plan

ETH-ZÜRICH

12 1976

BIBLIOTHEK

3 1976
33. Jahrgang

Zeitschrift für Planen, Bauen und Umwelt

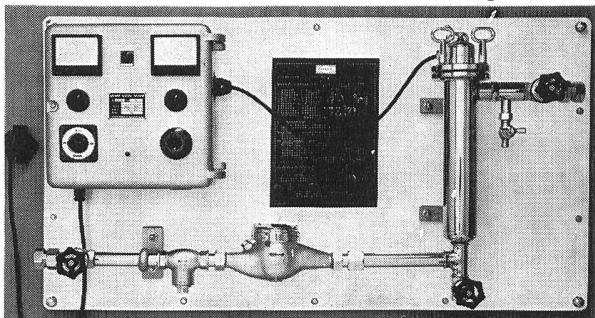


Bieri 
Pumpen

Schwimmen ist gesund...



...und damit es so bleibt, dafür gibt es den neuen ELEKTROKATADYN. Er entkeimt das Badewasser durch Zugabe von Silber und sorgt für «ungetrübte» Badefreuden im Schwimmbad. Damit Sie bedenkenlos und jederzeit schwimmen können — und Ihre Gesundheit dabei nicht «baden geht».



Ein paar Dinge müssen Sie beachten, wenn Sie die Annehmlichkeiten Ihres Schwimmbades jederzeit unbeschwert geniessen wollen. An der Sauberkeit und Körperfreundlichkeit des Wassers jedenfalls soll's nicht liegen. Darum fragen Sie am besten uns. Wir sind erfahrene Fachleute und beraten Sie gerne unverbindlich.



KATADYN PRODUKTE AG
Industriestrasse 27
CH-8304 Wallisellen
Telefon 01 830 36 77

Wir haben unseren Abwasser-Produkten Namen gegeben:

Unser flüssiges Fällmittel 3 auf Basis von dreiwertigem Eisen haben wir SEDIFOS getauft, Aluminiumsulfat W heisst nun UTOPUR und unsere Flockungshilfsmittel nennen wir RAPIFLOC.

Natürlich liefern wir Ihnen das richtige Produkt auch wenn Sie unter der alten Bezeichnung bestellen, denn

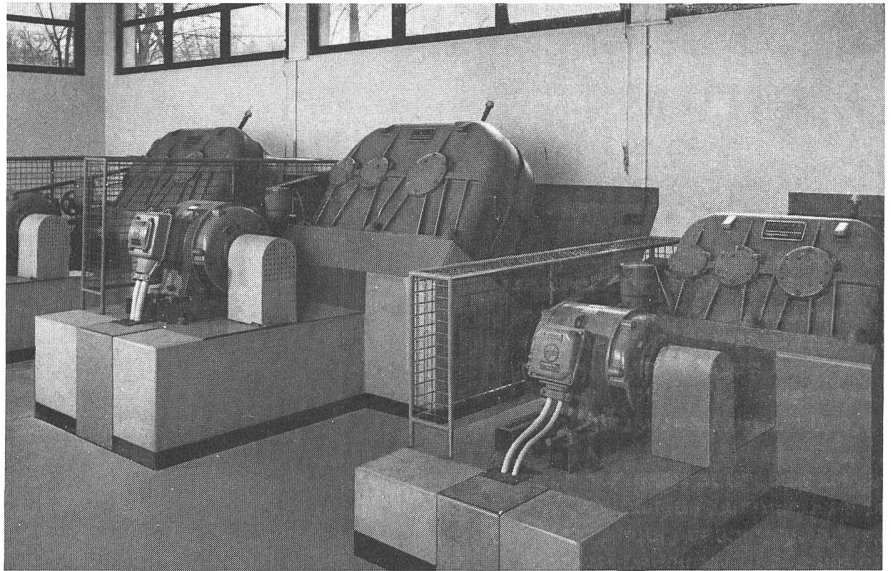
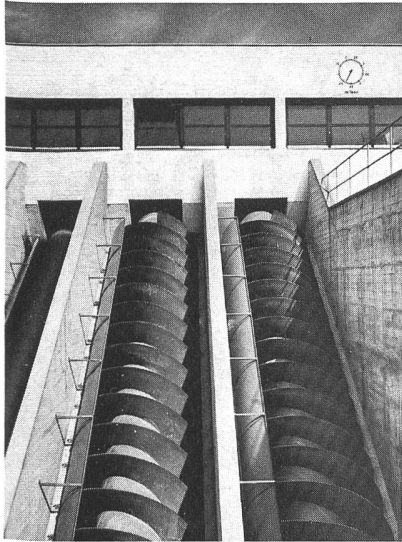
**ob Fällmittel 3 oder SEDIFOS,
Aluminiumsulfat W oder UTOPUR,
Flockungshilfsmittel oder RAPIFLOC,**

Zuverlässigkeit

wird bei uns (nicht nur im Inserat) gross geschrieben.

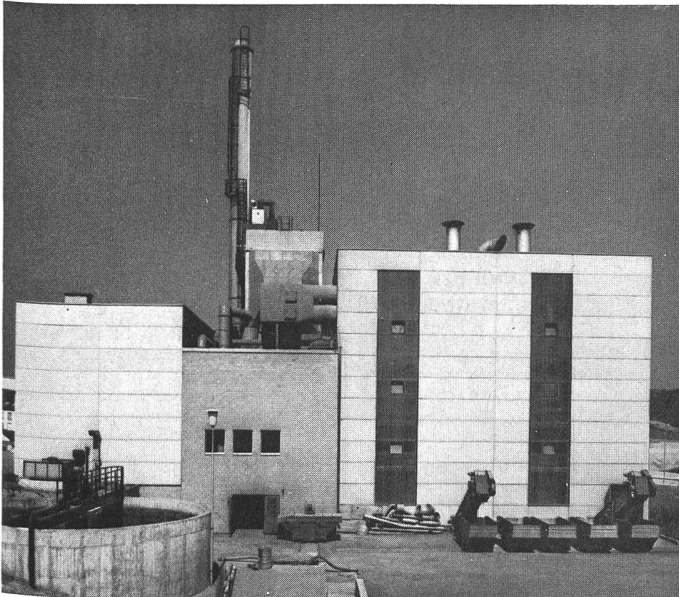
Chemische Fabrik Uetikon
8707 Uetikon
am Zürichsee
Telefon 01-9221141
Telex 75675 chemu ch



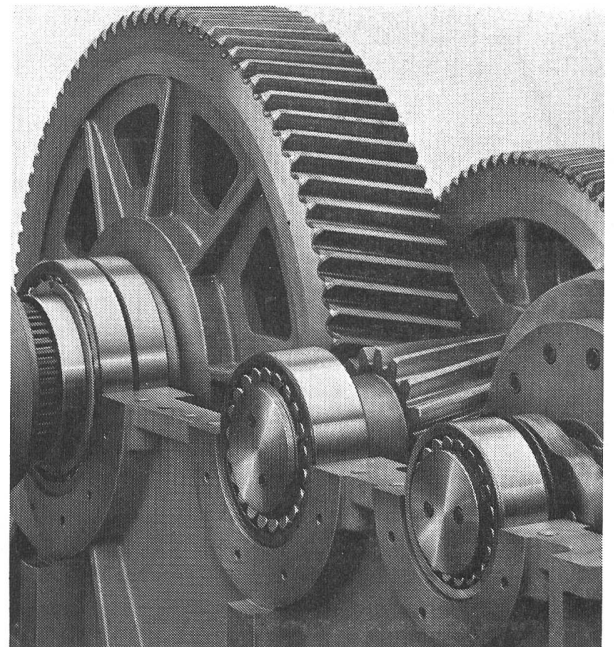


KISSLING

Für Kläranlagen, Zahnradgetriebe für leistungsfähige Schneckenpumpen, Rührwerke in Belüftungsbecken, Schlamm-Rundräumer, Rechen-Reinigungsmaschinen (ARA Olten).



Robuste Qualitätsgetriebe mit langer Lebensdauer für Müllverbrennungsanlagen (KEZU Bülach).



Umweltschutz mit KISSLING-Getriebe!

Heute geht es mehr denn je darum, das gestörte biologische Gleichgewicht der Natur wiederherzustellen und alsdann zu erhalten. Jedermann ist aufgerufen, seinen Beitrag zur Lösung der Umweltprobleme beizusteuern. KISSLING hat daher seit Jahren Getriebe entwickelt, die den speziellen Bedürfnissen bei Klär- und Müllverbrennungsanlagen Rechnung tragen.

**Für anspruchsvolle Betriebe –
KISSLING Getriebe!**

L. KISSLING & CO MASCHINENFABRIK CH-8052 ZÜRICH
TELEFON 01/50 24 00 TELEX 56 086 KISS-CH

- Ich wünsche:
- den KISSLING-Getriebekatalog
 - den Besuch des KISSLING-Beraters
 - Ihren Anruf auf Nr. _____

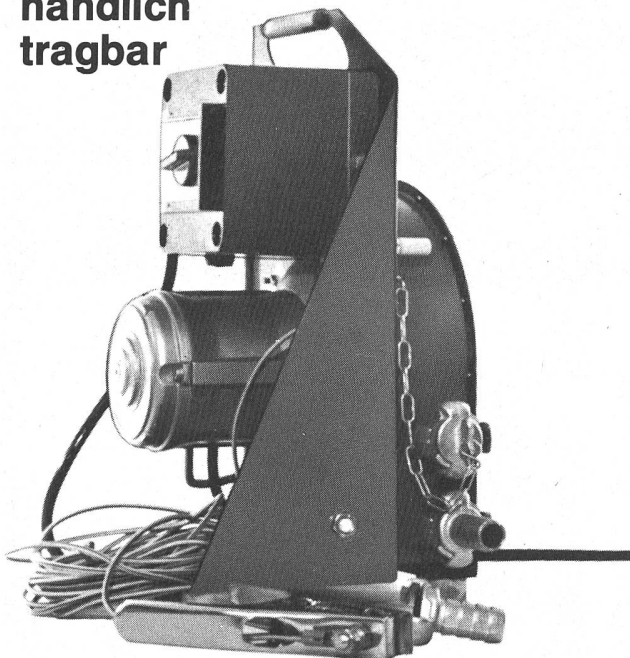
Firma: _____

Zuständig: _____

Einsenden an: L. KISSLING & CO Maschinenfabrik Postfach 8052 ZÜRICH

Atemmaskengebläse MEIDINGER

Typ MAV-75
leicht
handlich
tragbar



explosionssgeschützt

Das ideale Gebläse
für sämtliche Arbeiten, die mit Atemmasken
ausgeführt werden müssen.

Technische Daten

Luftmenge bei sauberem Filter: 750 l/min
Das Gebläse ist ausgerüstet mit:
Einphasen-Wechselstrommotor 220 Volt
50 Hz (Stromaufnahme max. 90 Watt)
Motorschutzschalter
SEV-geprüft
Anschlussfertig mit 6 m verstärktem Kabel
(inkl. Stecker für Schweizer Konsumenten)
Anschliessbar an Lichtsteckdose
Absicherung 6 A
Erdungskabel und Erdzange zur separaten Erdung
des Gebläses
Schlauchanschlüsse für 2 Atemmasken
Gegenkupplungsstücke für Schläuche LW 1''
Verschlussdeckel für 1 Anschluss
Ansaugfilter mit 4 Ersatzfiltermatten
Gewicht: 25 kg

Lieferbar ab Lager



Meidinger & Co.
Maiengasse 12-20 4004 Basel/Bäle
Tel. 061 - 25 88 70 Telex CH-62226

Ihr Spezialist für alle photomech. Arbeiten



Verkleinerungen
Vergrößerungen
Kontakkopien
Umkehrungen
Additionskopien
Neu:

auf Polyestermaterial oder billigeren
Azetatfilm; Dokumentenpapier oder
masshaltige Spezialpapiere; in jeder
Grösse; positiv oder negativ

Zweifarbig: Cronaflexfilme,
z.B. Sit. schwarz, Kurven braun

Planmontagen

negativ oder positiv
Anzahl unbeschränkt

Blasskopien

auf Cronaflex oder Copyline-Polyester-
filme (speziell für neue Leitungskataster,
Zivilschutzpläne usw.)

**Plan- und
Offsetdrucke**

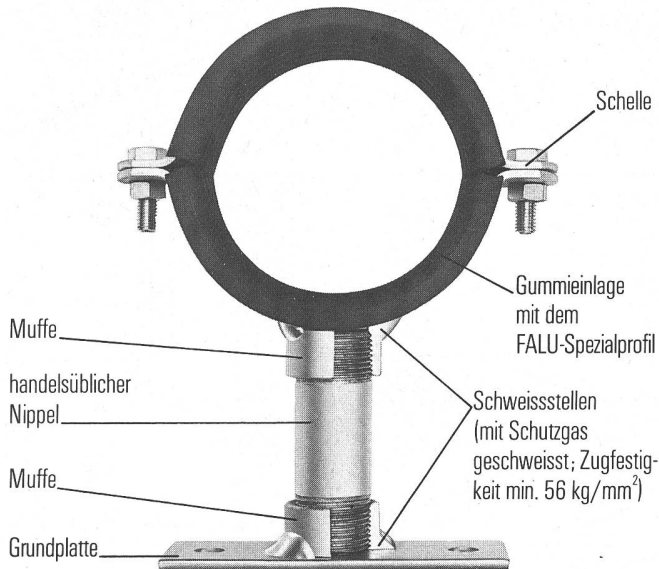
ein- oder mehrfarbig, auf Papier, Paus-
papier oder Zeichenfilm, bis zur Grösse
von 140x350 cm



Aerni-Leuch AG
Bern

Reproduktionsanstalt/Fabrik technischer
Papiere/Zieglerstrasse 34, 3000 Bern
Neue Tel.-Nr. 031 53 93 81

FALU-Rohrschellen jetzt mit den schutzgasgeschweissten, hochbelastbaren Schweißstellen.



Dank dem Schutzgas-Schweißverfahren, bei dem wir Schweißmaterial von hoher Qualität und mindestens 56 kg/mm² Festigkeit an den Schweißstellen zuführen, können FALU-Rohrschellen einer hohen Belastbarkeit ausgesetzt werden.

FALU-Produkte erhalten Sie beim Fachhandel in der ganzen Schweiz. Verlangen Sie Unterlagen mit dem Wiederverkäuferverzeichnis.



K. Fassbind-Ludwig + Co.
Rickenstrasse
8646 Wagen b. Jona SG
Tel. 055/27 50 16

KLÖTI WILD

Praestol[®]-Marken

Organische, synthetische Polymere, Hilfsmittel für die Klärung und Entwässerung von Trüben und Schlämmen

PRAESTOL-Marken bieten wirtschaftliche Lösungen bei der mechanischen Entwässerung von Klärschlämmen mittels Zentrifugen, Siebandpressen oder Filtern verschiedenster Bauart.

Erst mit dem Einsatz von PRAESTOL-Marken wird es möglich, mit wirtschaftlich vertretbarem Aufwand aus einem Schlamm ein feststoffreiches Wasser abzutrennen, denn PRAESTOL-Marken

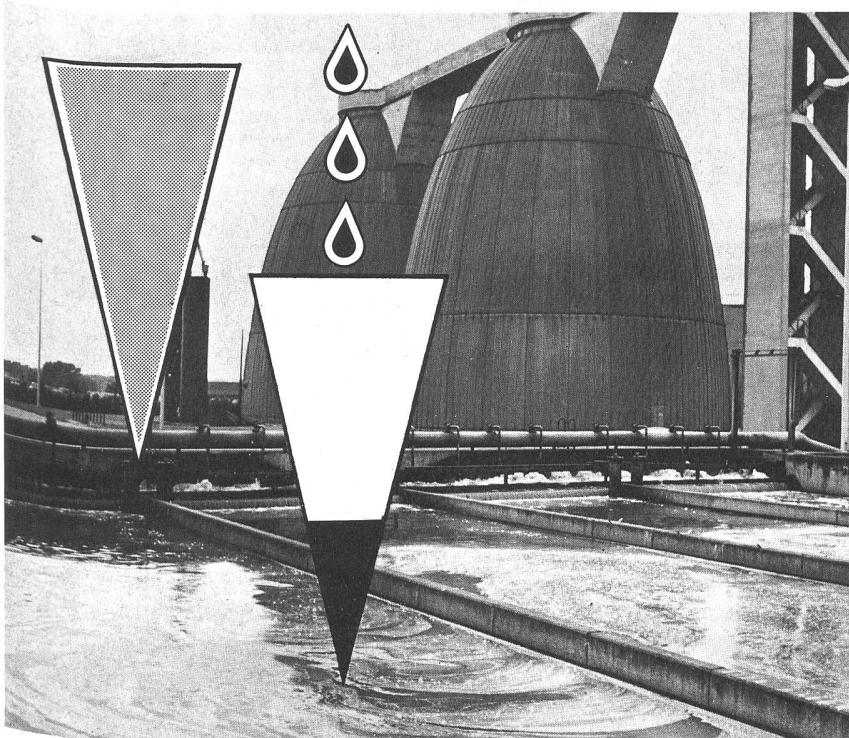
- beschleunigen Klär- und Absetzprozesse
- erhöhen dadurch die Kapazität entsprechender Anlagen
- ermöglichen moderne Verfahren der maschinellen Entwässerung von Schlämmen bei verbessertem Abscheidegrad
- verbessern so die Gesamtleistung und damit die Wirtschaftlichkeit von Anlagen, die der Wasseraufbereitung dienen.

Neue kationische PRAESTOL-Marken werden nun auch in flüssiger Form geliefert; das vereinfacht die Dosierung erheblich, vermindert die Investitionen für Löseanlagen und erleichtert die Überwachung.

FASIMEX AG.
9008 St. Gallen



Chemische Fabrik Stockhausen & Cie.
D-415 Krefeld 1 · Postfach 570



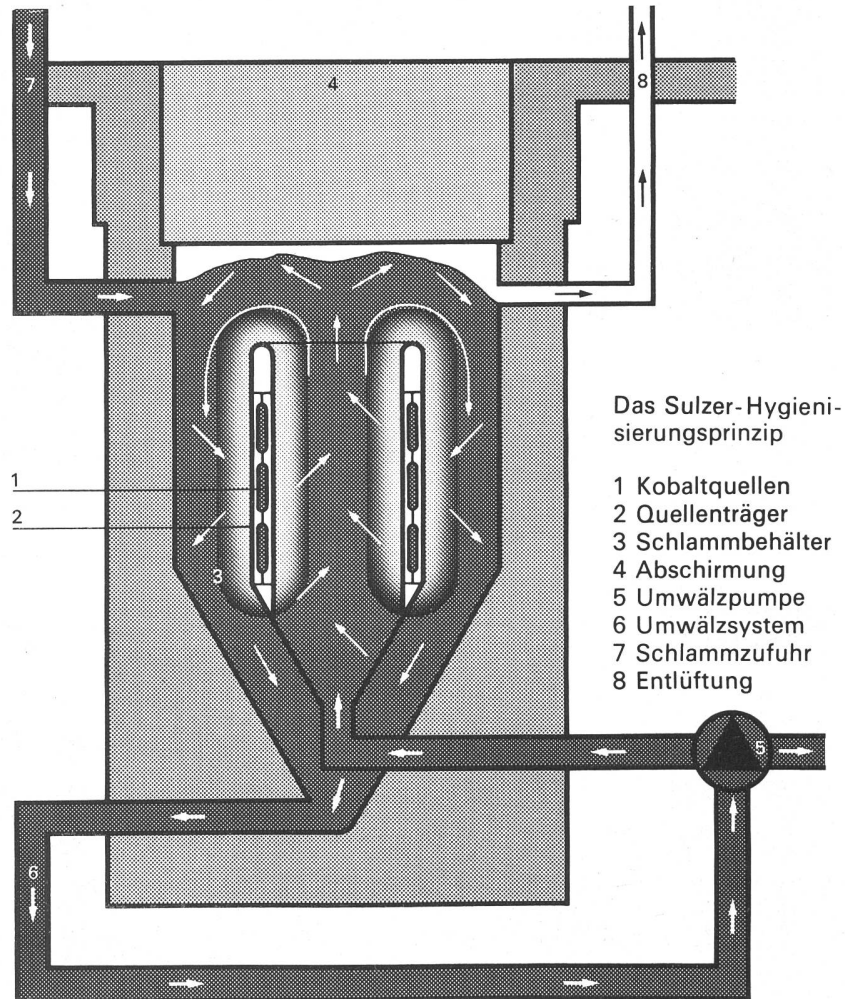
Umweltfreundliche Klärschlamm-Hygienisierung mit Gammastrahlen

Damit der in steigenden Mengen anfallende Klärschlamm ohne Gefahr für Mensch und Tier der Landwirtschaft zugeführt und als wertvoller Dünger verwertet werden kann, müssen die im Schlamm enthaltenen Krankheitserreger, wie Wurmeier und Salmonellen, vernichtet werden.

Sulzer hat zusammen mit verschiedenen Fachleuten und Instituten ein Hygienisierungsverfahren für Klärschlamm entwickelt, das die hohen hygienischen Anforderungen erfüllt.

Die seit Inbetriebnahme der ersten Großanlage in München laufenden wissenschaftlichen Untersuchungen mit bestrahltem Schlamm haben vielversprechende Resultate ergeben:

- Vernichtung der Krankheitserreger
- Bessere Entwässerbarkeit und Wasserdurchlässigkeit des Schlammes
- Hervorragender Düngeeffekt
- Keine unangenehme Geruchsbildung



Das Sulzer-Hygienisierungsprinzip

- 1 Kobaltquellen
- 2 Quellenträger
- 3 Schlammbehälter
- 4 Abschirmung
- 5 Umwälzpumpe
- 6 Umwälzsystem
- 7 Schlammzufuhr
- 8 Entlüftung

Das Sulzer-Hygienisierungsverfahren mit Gammastrahlen ist sehr einfach. Die Anlagen sind absolut strahlensicher konstruiert und erfordern kein zusätzliches Bedienungspersonal. Die Aktivierung des Schlammes durch Bestrahlung ist aus physikalischen Gründen ausgeschlossen.

Sulzer baut Hygienisierungsanlagen für einen Durchlauf von 15–200 m³ Schlamm im Tag.

Verlangen Sie ausführliche Dokumentation und Beratung durch unsere Spezialisten.

SULZER®

Gebrüder Sulzer, Aktiengesellschaft, 8401 Winterthur, Schweiz
Tel. 052 81 11 22, Telex 7 6 165

3.40-1