

Objektyp: **Advertising**

Zeitschrift: **Plan : Zeitschrift für Planen, Energie, Kommunalwesen und Umwelttechnik = revue suisse d'urbanisme**

Band (Jahr): **33 (1976)**

Heft 7-8

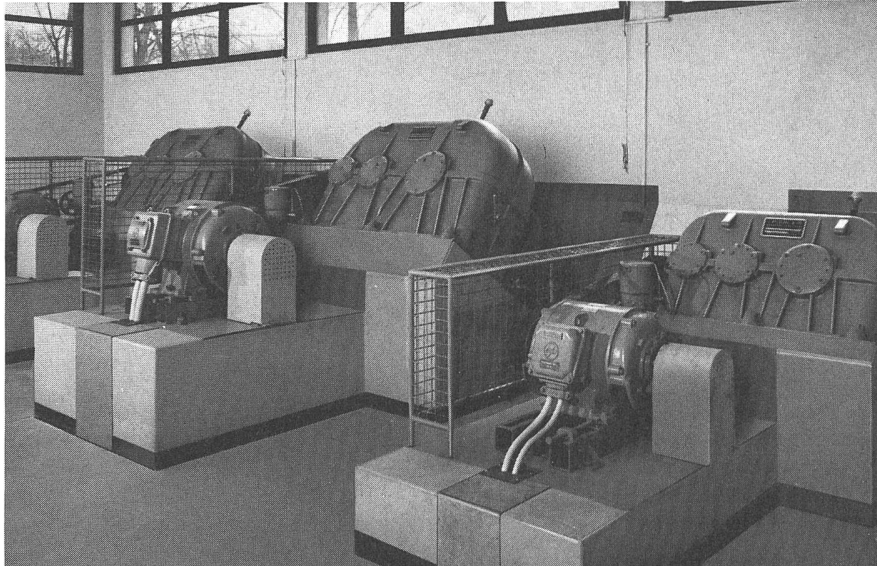
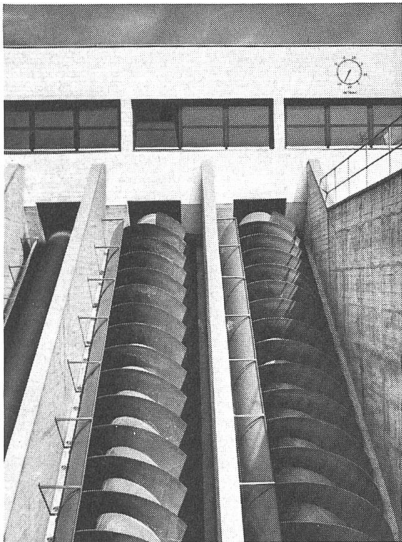
PDF erstellt am: **29.06.2024**

### **Nutzungsbedingungen**

Die ETH-Bibliothek ist Anbieterin der digitalisierten Zeitschriften. Sie besitzt keine Urheberrechte an den Inhalten der Zeitschriften. Die Rechte liegen in der Regel bei den Herausgebern. Die auf der Plattform e-periodica veröffentlichten Dokumente stehen für nicht-kommerzielle Zwecke in Lehre und Forschung sowie für die private Nutzung frei zur Verfügung. Einzelne Dateien oder Ausdrucke aus diesem Angebot können zusammen mit diesen Nutzungsbedingungen und den korrekten Herkunftsbezeichnungen weitergegeben werden. Das Veröffentlichen von Bildern in Print- und Online-Publikationen ist nur mit vorheriger Genehmigung der Rechteinhaber erlaubt. Die systematische Speicherung von Teilen des elektronischen Angebots auf anderen Servern bedarf ebenfalls des schriftlichen Einverständnisses der Rechteinhaber.

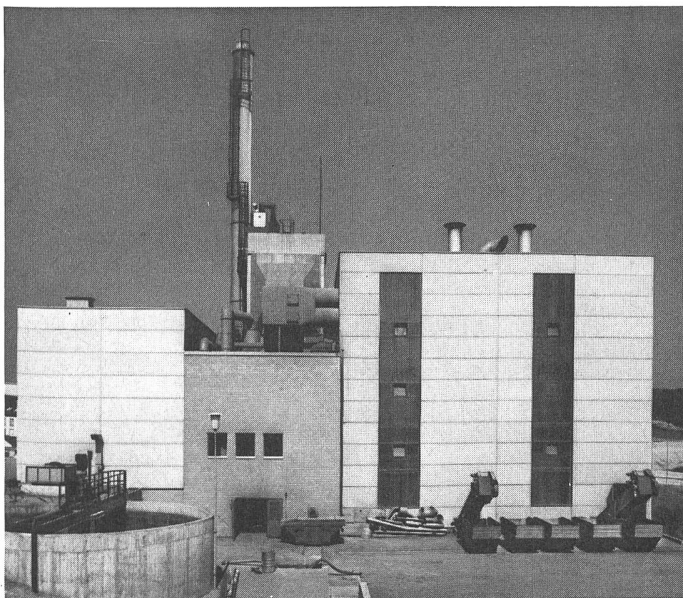
### **Haftungsausschluss**

Alle Angaben erfolgen ohne Gewähr für Vollständigkeit oder Richtigkeit. Es wird keine Haftung übernommen für Schäden durch die Verwendung von Informationen aus diesem Online-Angebot oder durch das Fehlen von Informationen. Dies gilt auch für Inhalte Dritter, die über dieses Angebot zugänglich sind.

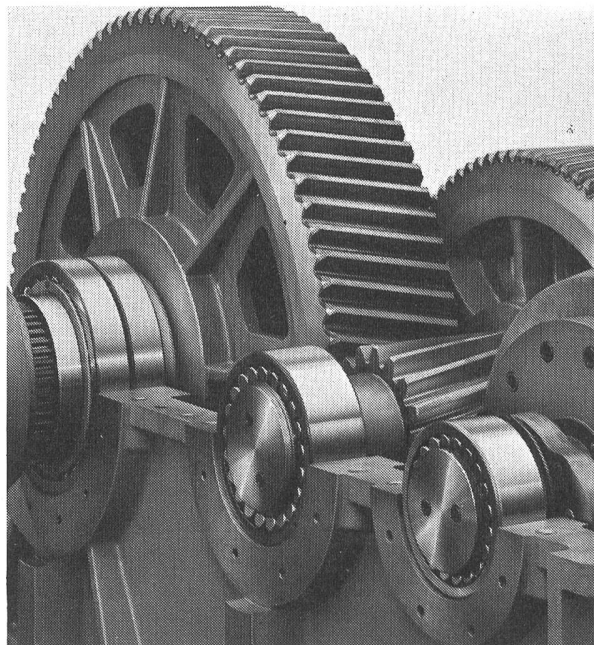


**KISSLING**

Für Kläranlagen, Zahnradgetriebe für leistungsfähige Schneckenpumpen, Rührwerke in Belüftungsbecken, Schlamm-Rundräumer, Rechen-Reinigungsmaschinen (ARA Olten).



Robuste Qualitätsgetriebe mit langer Lebensdauer für Müllverbrennungsanlagen (KEZU Bülach).



# Umweltschutz mit KISSLING-Getriebe!

Heute geht es mehr denn je darum, das gestörte biologische Gleichgewicht der Natur wiederherzustellen und alsdann zu erhalten. Jedermann ist aufgerufen, seinen Beitrag zur Lösung der Umweltprobleme beizusteuern. KISSLING hat daher seit Jahren Getriebe entwickelt, die den speziellen Bedürfnissen bei Klär- und Müllverbrennungsanlagen Rechnung tragen.

**Für anspruchsvolle Betriebe – KISSLING Getriebe!**

L. KISSLING & CO MASCHINENFABRIK CH-8052 ZÜRICH  
TELEFON 01/50 24 00 TELEX 56 086 KISS-CH

Einsenden an: L. KISSLING & CO Maschinenfabrik Postfach 8052 ZÜRICH

Ich wünsche:

- den KISSLING-Getriebekatalog
- den Besuch des KISSLING-Beraters
- Ihren Anruf auf Nr. \_\_\_\_\_

Firma: \_\_\_\_\_

Zuständig: \_\_\_\_\_