

Objekttyp: **Advertising**

Zeitschrift: **Plan : Zeitschrift für Planen, Energie, Kommunalwesen und Umwelttechnik = revue suisse d'urbanisme**

Band (Jahr): **33 (1976)**

Heft 9

PDF erstellt am: **12.07.2024**

Nutzungsbedingungen

Die ETH-Bibliothek ist Anbieterin der digitalisierten Zeitschriften. Sie besitzt keine Urheberrechte an den Inhalten der Zeitschriften. Die Rechte liegen in der Regel bei den Herausgebern. Die auf der Plattform e-periodica veröffentlichten Dokumente stehen für nicht-kommerzielle Zwecke in Lehre und Forschung sowie für die private Nutzung frei zur Verfügung. Einzelne Dateien oder Ausdrucke aus diesem Angebot können zusammen mit diesen Nutzungsbedingungen und den korrekten Herkunftsbezeichnungen weitergegeben werden. Das Veröffentlichen von Bildern in Print- und Online-Publikationen ist nur mit vorheriger Genehmigung der Rechteinhaber erlaubt. Die systematische Speicherung von Teilen des elektronischen Angebots auf anderen Servern bedarf ebenfalls des schriftlichen Einverständnisses der Rechteinhaber.

Haftungsausschluss

Alle Angaben erfolgen ohne Gewähr für Vollständigkeit oder Richtigkeit. Es wird keine Haftung übernommen für Schäden durch die Verwendung von Informationen aus diesem Online-Angebot oder durch das Fehlen von Informationen. Dies gilt auch für Inhalte Dritter, die über dieses Angebot zugänglich sind.

**110 km/h schnell, 162 cm schmal,
Nutzlast 1100 kg, zul. Anhängerlast 6t,
Bundesbeitrag Fr. 6000.-, Allradantrieb.**

Jeep ZANZI IZ 100



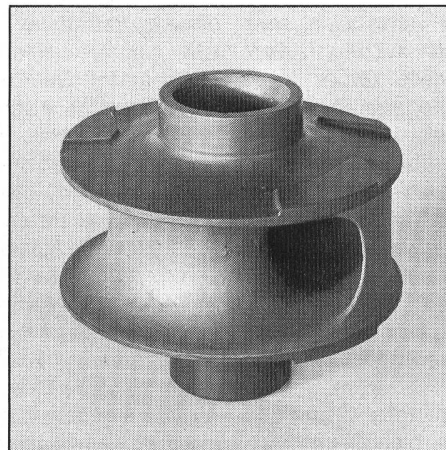
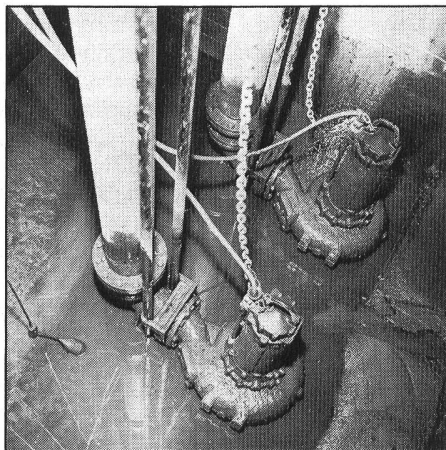
Ein robustes, wendiges, komfortables und vor allem preisgünstiges Nutzfahrzeug der Kat. A mit Schweizer Kabine und Schweizer Kippbrücke auf verstärktem Jeep-Chassis. Auch als Kleinbus lieferbar. Verlangen sie Prospekte, Offerten oder eine Probefahrt bei

Robert Aebi AG
8023 Zürich
Tel. 01/23 17 50
Matra
3052 Zollikofen
Tel. 031/57 36 36

Robert Aebi

Gemeinde 76, Bern Halle 9, Stand 919

Darum sind Bieri Pumpen führend: Technisch voraus - Anspruchslos - Zuverlässig



Bieri Abwasser- und Fäkalien-Pumpen

Bieri Abwasser- und Fäkalienpumpen eignen sich zur Förderung von Flüssigkeiten mit beträchtlichen Mengen von Schwebestoffen wie Lappen, Stroh, Laub,

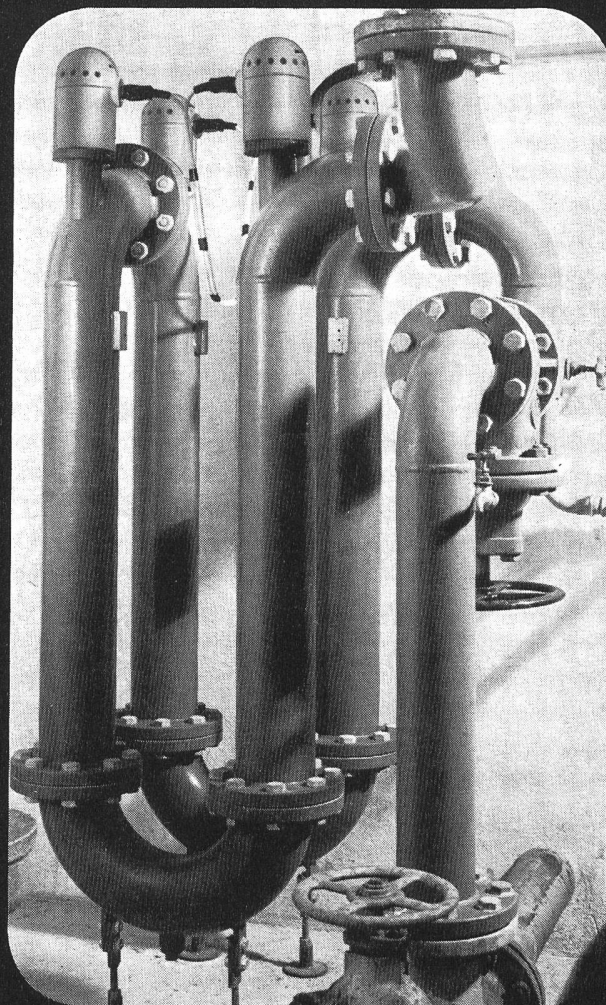
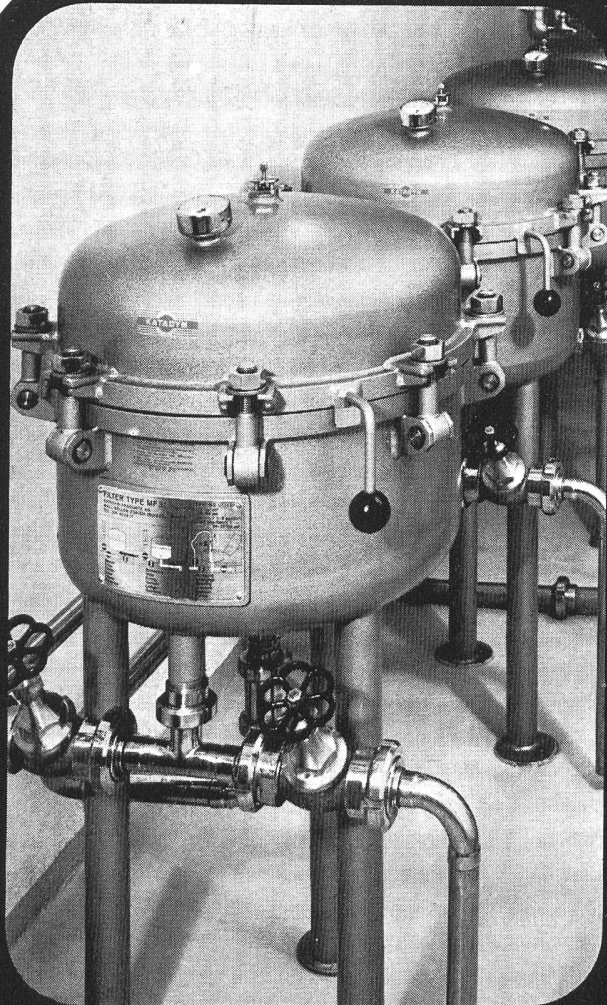
Schlamm usw. Sie werden in Gemeinden, Siedlungen, Grossüberbauungen, in der Industrie oder für die Abwasser und Fäkalien einzel-

ner Häuser eingesetzt. Bieri Abwasser- und Fäkalienpumpen sind je nach Einsatzgebiet mit verstopfungsfreien Einkanalrädern oder Wirbelrädern ausgerüstet.

Bitte rufen Sie uns an, Sie erhalten kostenlos die detaillierten Unterlagen. Bieri Pumpenbau AG CH-3110 Münsingen Tel. 031 - 92 21 21

Bieri





Keimfreies Wasser durch

KATADYN Feinfiltration
MULTUS Ultraviolett-Bestrahlung

sicher ● sauber ● einfach

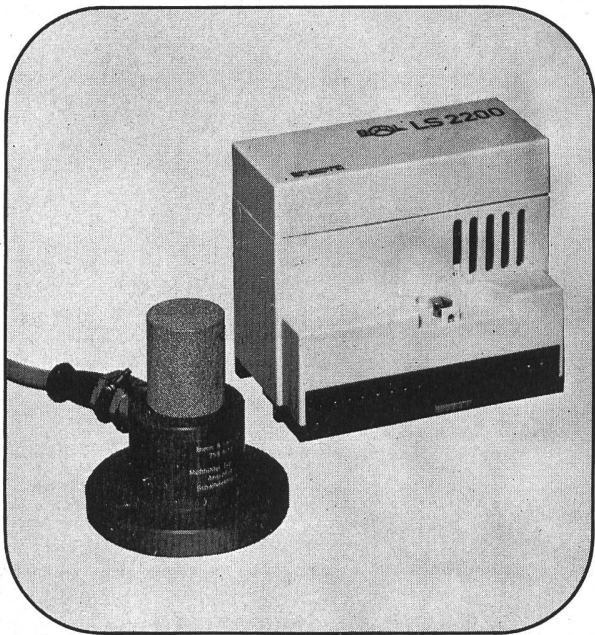
KATADYN PRODUKTE AG
Industriestrasse 27
CH-8304 Wallisellen
Telefon 01/830 36 77



Fabrikation
MULTUS-Anlagen
Werk Bergdietikon
Telefon 01/88 48 50

Unser Gasspürgerät...

vom Typ LS 2200
erkennt Gas-Luftgemische und
explosive Dämpfe
bevor es gefährlich wird

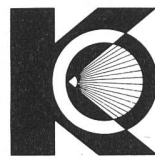


- Mit dem LS 2200 werden Erdgas, Stadtgas, Wasserstoff, Alkohole, Azetylen, flüchtige Oele, Aethan, Propan, Butan, Kohlenmonoxyd usw. einwandfrei aufgespürt.
- Das Gerät löst Alarm aus bevor
 - ein explosives Gas-Luftgemisch erreicht wird
 - zulässige Konzentrationen giftiger Gase am Arbeitsplatz überschritten werden
 - sich ein kleiner Schwelbrand zum Grossfeuer ausgeweitet hat

Verlangen Sie ausführliche Unterlagen!

digitrade
vormals **digitron trading**

Veresiusstrasse 13 2501 Biel Telefon 032 23 76 16/17



**Krähenmann
Erben AG**

CH-9202 Gossau
Tel. 071 8535 11

- Kanal-Spülen
- Kanal-Fernsehen
- Brunnen-/
Bohrloch-Fernsehen
- Unterwasser-Fernsehen

Wir sind Spezialisten

**Kanal-Auskleidung, ●
KASAPRO**

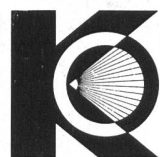
Kanal-Ausbohren ●

Relining ●

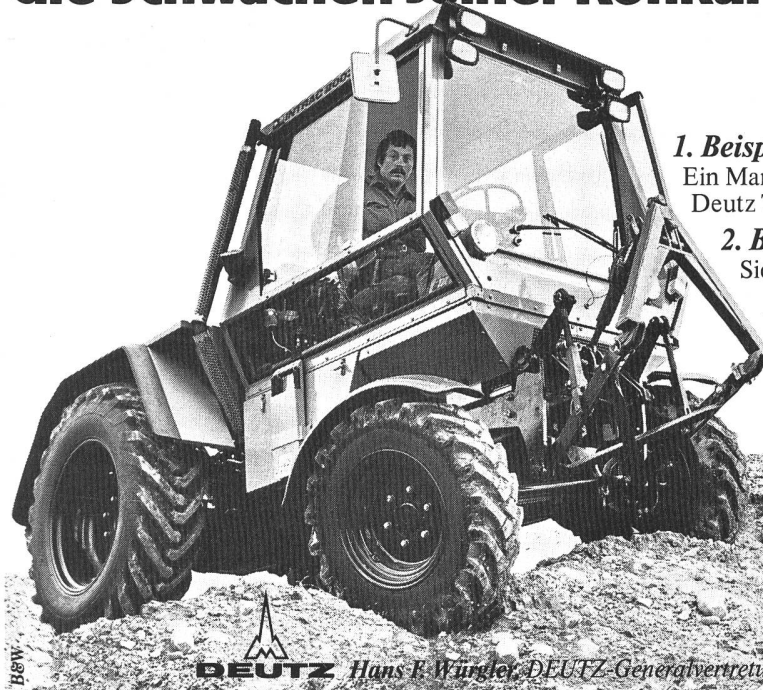
**Fugen-Prüfen ●
Fugen-Abdichten
«PENETRYN»**

KASAPRO AG
CH-9202 Gossau

Tel. 071 8535 11



Wenn Sie den INTRAC 2003 GI testen, merken Sie so richtig die Schwächen seiner Konkurrenten



Ja, ich will die Stärken des
Deutz INTRAC GI kennen-
lernen. Senden Sie mir bitte den
Prospekt.

Name: _____

Adresse: _____

1. Beispiel: das Ankuppeln

Ein Mann genügt – dank dem Schnellkuppelsystem
Deutz Tele-Hitch.

2. Beispiel: die Schiebetüre

Sicherheit beim Ein- und Aussteigen.

3. Beispiel: die Sicht

Gute Sicht bedeutet Übersicht.

4. Beispiel: der Wenderadius

4,7 m und keinen Zentimeter mehr.

5. Beispiel: die Vielseitigkeit

Mehr als 50 Einsatzmöglichkeiten und auch
für schwerste Geräte gebaut.

6. Beispiel: der Service

Servicestellen in über 100 Gemeinden.

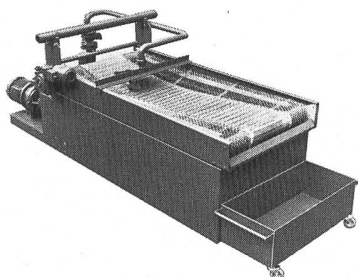
DEUTZ Hans F. Würzler, DEUTZ-Generailvertretung, Industriestrasse 17, 8910 Affoltern a. A., Tel. 01/99 31 21

GERTSCH ZÜRICH

Aufbereitungsanlagen für Prozessflüssigkeiten

Bandfilter

Zum Reinigen von mechanisch
verschmutzten Flüssigkeiten aller
Art mit hohem Rückstandsanfall.



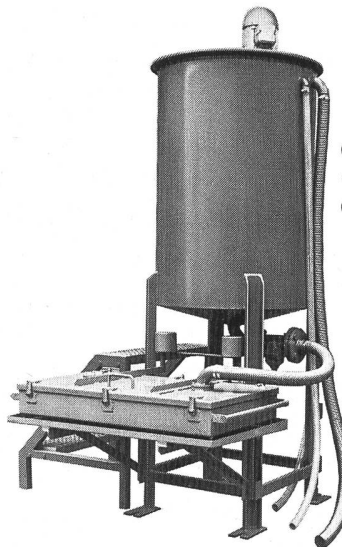
- Korrosionsfest ● Funktionssicher
- Trägerband aus rostfreiem Stahl
- Stufenlos regulierbare Band-
geschwindigkeit
- Fahrbar oder fest mit Trocken-
strecke

Aufbereitungsanlagen

Arbeitsprinzip:

Emulsionsspaltung, Adsorp-
tionsreinigung mit Filtration
über Schwerkraftfilter

- Kompakte Bauweise
- Anschlussbereit vormontiert
- Für manuelle oder automa-
tische Betriebsweise



Reaktions- trennmittel Ausirf

H. Gertsch + Co AG, Abt. Filtertechnik, Postfach, 8046 Zürich, Tel. 01 57 07 17