

Objektyp: **TableOfContent**

Zeitschrift: **Plan : Zeitschrift für Planen, Energie, Kommunalwesen und Umwelttechnik = revue suisse d'urbanisme**

Band (Jahr): **39 (1982)**

Heft 11-12

PDF erstellt am: **01.09.2024**

Nutzungsbedingungen

Die ETH-Bibliothek ist Anbieterin der digitalisierten Zeitschriften. Sie besitzt keine Urheberrechte an den Inhalten der Zeitschriften. Die Rechte liegen in der Regel bei den Herausgebern.

Die auf der Plattform e-periodica veröffentlichten Dokumente stehen für nicht-kommerzielle Zwecke in Lehre und Forschung sowie für die private Nutzung frei zur Verfügung. Einzelne Dateien oder Ausdrucke aus diesem Angebot können zusammen mit diesen Nutzungsbedingungen und den korrekten Herkunftsbezeichnungen weitergegeben werden.

Das Veröffentlichen von Bildern in Print- und Online-Publikationen ist nur mit vorheriger Genehmigung der Rechteinhaber erlaubt. Die systematische Speicherung von Teilen des elektronischen Angebots auf anderen Servern bedarf ebenfalls des schriftlichen Einverständnisses der Rechteinhaber.

Haftungsausschluss

Alle Angaben erfolgen ohne Gewähr für Vollständigkeit oder Richtigkeit. Es wird keine Haftung übernommen für Schäden durch die Verwendung von Informationen aus diesem Online-Angebot oder durch das Fehlen von Informationen. Dies gilt auch für Inhalte Dritter, die über dieses Angebot zugänglich sind.

Inhalt

Editorial

- 5 Streitgespräch über «Wohnbaugenossenschaften»

Planen

- 6 Novität im Hallenbau: Planung nach dem Baukastenprinzip
8 Alltags-Erwachsenenbildung in der Raumplanung
10 Negative Auswirkungen der Raumplanung auf die Bauwirtschaft

Kommunalwesen

- 14 Gesicherte Mülldeponien
18 Produktenachrichten

Landschaftsplanung

- 21 Methode zur Typisierung der Kulturlandschaft
25 Bewirtschaftungsstrasse im Berggebiet

Energie

- 27 Energie aus dem Kanalisationsrohr

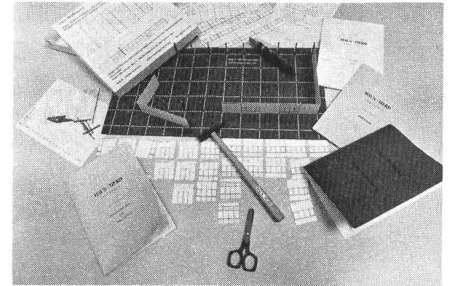
Messen

- 30 Envitec '83

Markt

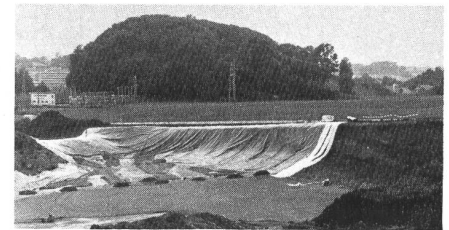
VLP-Nachrichten

Mosaik



Planen

Dank einem von Fachleuten in Zusammenarbeit mit einem bekannten Generalunternehmen entwickelten Bastelsatz von Planungshilfen ist es erstmals möglich, einen Hallenneubau auf der Stufe einer Projektstudie zu konzipieren und zu kalkulieren. Darüber ein Bericht «Novität im Hallenbau: Planung nach dem Baukastenprinzip».



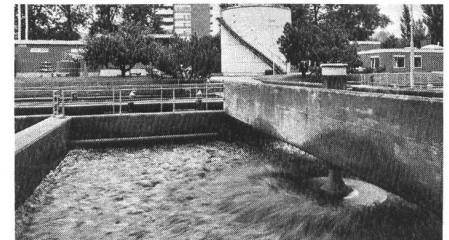
Kommunalwesen

Es können zwei Methoden der schadlosen Abfallbeseitigung unterschieden werden: die gewinnbringende und die absolute. Die absolute Beseitigung ohne irgendwelche Wiederverwertung des Müllgutes wird im Artikel «Gesicherte Mülldeponie» am Beispiel «Châtel-St-Denis» aufgezeigt.



Landschaftsplanung

Die im Artikel «Methode zur Typisierung der Kulturlandschaft» beschriebene Methode ist ein Versuch, die Kulturlandschaft nach einheitlichen Kriterien in verschiedene Typen einzuteilen, um so eine Grundlage für die Landschaftsplanung und den Landschaftsschutz zu schaffen.



Energie

«Energie aus dem Kanalisationsrohr» – Im Spätsommer nahm in Therwil bei Basel eine Total-Energie-Anlage (TEA) ihren Betrieb auf, – die erste ihrer Art in der Schweiz, mit Biogas- und Abwassernutzung aus der Kläranlage ARA Birsig.



Boshung Pony – ein Schweizer Erzeugnis, leistungsstark und robust

Das Boshung Pony mit Saugkehrmaschine ist zum Arbeiten auf Trottoirs und Plätzen, in Städten, Gemeinden und Industriebetrieben ideal. Ausgerüstet mit Pendelchassis überwindet es problemlos Hindernisse. Die Kehrmaschine ist ein weiteres Austauschgerät zum bewährten Boshung-Pony-Fahrzeug und wird in betriebseigenen Werkstätten hergestellt.

Marcel Boshung AG, Maschinenfabrik
3185 Schmitten FR, Telefon 037 36 01 01
Telex 36 134

Impressum plan

plan
Offizielles Organ der Schweizerischen
Vereinigung für Landesplanung (VLP)
Dr. R. Stüdeli, Schänzlihalde 21, 3013 Bern
Direktor, Telefon 031-42 64 44

Herausgeber

 VOGT-SCHILD AG
DRUCK UND VERLAG

Druck, Abonnemente

Dornacherstrasse 39, CH-4501 Solothurn
Telefon 065-21 41 31, Telex 34 646
Jahresabonnement für 9 Ausgaben:
Schweiz Fr. 48.– (Ausland plus Fr. 12.– Porto)
Einzelheft Fr. 5.50 plus Porto, PC 45-4

Redaktion

Marcel Hammel (Chefredaktor)
Marianne Flury (Redaktionsassistentin)

H. U. Remund, dipl. Architekt und Planer
6204 Sempach (Fachteil Planen)
R. Stulz, Planpartner AG, 8008 Zürich
(Fachteil Energie)
Dr. R. Stüdeli, Direktor VLP, 3013 Bern
(Fachteil VLP)
Bruno Frangi, Bundeshaus-Redaktor, 3000 Bern
(Fachteil Aus dem Bundeshaus)
Redaktionsadresse:
Dornacherstrasse 39, CH-4501 Solothurn
Telefon 065-21 41 31, Telex 34 646

Verlag und Inseratenverwaltung

Kanzleistrasse 80, Postfach, CH-8026 Zürich
Telefon 01-242 68 68, Telex 812 370

Verlagsleitung

Werner Hochuli

Copyright

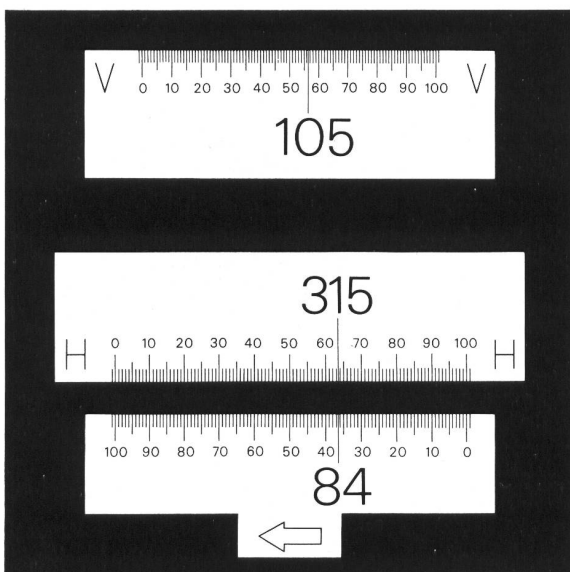
by  Vogt-Schild AG, Druck und Verlag,
CH-4501 Solothurn

Wie mögen Sie's?

Schätzen Sie die rasche Ablesung der beiden Kreise auf einen Blick an übersichtlichen Skalen, und ist es für Sie von Vorteil, den Horizontalkreis auch an einer linksläufig bezifferten Teilung ablesen zu können?

Dann ist Ihre Wahl klar:

Kern K1-S. Ingenieurtheodolit mit Skalenablesung

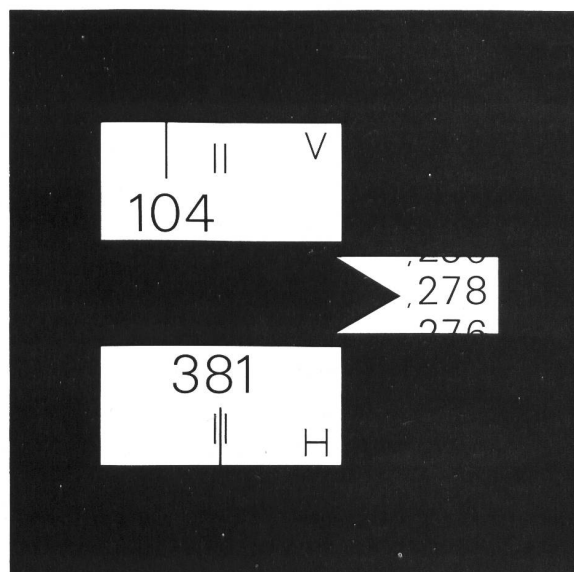


V: 105,565 gon
H rechtsläufig: 315,635 gon
H linksläufig: 84,365 gon

Oder sind Sie ein Mikrometer-Fan? Und ziehen Sie eine Ablesung vor, die den vollständigen Messwert mit Ziffern anzeigt und das Abzählen und Schätzen von Teilungsintervallen überflüssig macht?

Dann heisst Ihre Entscheidung:

Kern K1-M. Ingenieurtheodolit mit Mikrometerablesung



H: 381,278 gon

Beiden Kern-Ingenieurtheodoliten sind zahlreiche weitere Vorteile gemeinsam: Aufrechtes, 30fach vergrössertes Fernrohrbild, Pendelkompensator, optisches Lot, Repetitionsklemme, Kombinationsmöglichkeit mit den elektro-optischen Distanzmessgeräten Kern DM 500/501/502.



Kern & Co. AG
Werke für Präzisionsmechanik,
Optik und Elektronik
5001 Aarau
Telefon 064-25 11 11

Coupon

Ich interessiere mich für Ihre Ingenieurtheodolite und wünsche für den K1-S , den K1-M , den ausführlichen Farbprospekt , ein Angebot , eine Vorführung .

Name

Beruf

Adresse

Telefon