

**Zeitschrift:** Plan : Zeitschrift für Planen, Energie, Kommunalwesen und Umwelttechnik = revue suisse d'urbanisme  
**Herausgeber:** Schweizerische Vereinigung für Landesplanung  
**Band:** 40 (1983)  
**Heft:** 9

## **Inhaltsverzeichnis**

### **Nutzungsbedingungen**

Die ETH-Bibliothek ist die Anbieterin der digitalisierten Zeitschriften. Sie besitzt keine Urheberrechte an den Zeitschriften und ist nicht verantwortlich für deren Inhalte. Die Rechte liegen in der Regel bei den Herausgebern beziehungsweise den externen Rechteinhabern. [Siehe Rechtliche Hinweise.](#)

### **Conditions d'utilisation**

L'ETH Library est le fournisseur des revues numérisées. Elle ne détient aucun droit d'auteur sur les revues et n'est pas responsable de leur contenu. En règle générale, les droits sont détenus par les éditeurs ou les détenteurs de droits externes. [Voir Informations légales.](#)

### **Terms of use**

The ETH Library is the provider of the digitised journals. It does not own any copyrights to the journals and is not responsible for their content. The rights usually lie with the publishers or the external rights holders. [See Legal notice.](#)

**Download PDF:** 09.03.2025

**ETH-Bibliothek Zürich, E-Periodica, <https://www.e-periodica.ch>**

**Offizielles Organ der Schweizerischen Vereinigung für Landesplanung (VLP)**

Dr. R. Stüdeli, Schänzlihalde 21  
3013 Bern, Direktor, Telefon 031 42 64 44

40. Jahrgang

**Herausgeber**



VOGT-SCHILD AG  
DRUCK UND VERLAG

**Druck, Abonnemente**

Dornacherstrasse 39  
CH-4501 Solothurn  
Telefon 065 21 41 31, Telex 934 646

Jahresabonnement für 9 Ausgaben:  
Schweiz Fr. 51.-  
(Ausland plus Fr. 10.- Porto)  
Einzelheft Fr. 5.50 plus Porto, PC 45-4

**Redaktion**

Marcel Hammel (Chefredaktor)  
Marianne Flury (Redaktionsassistentin)  
H. U. Remund, dipl. Architekt und Planer  
6204 Sempach (Fachteil Planen)  
R. Stulz, Planpartner AG, 8008 Zürich  
(Fachteil Energie)  
Dr. R. Stüdeli, Direktor VLP, 3013 Bern  
(Fachteil VLP)  
Bruno Frangi, Bundeshaus-Redaktor  
3000 Bern  
(Fachteil Aus dem Bundeshaus)  
Redaktionsadresse:  
Dornacherstrasse 39  
CH-4501 Solothurn  
Telefon 065 21 41 31, Telex 934 646

**Inseratenverwaltung**

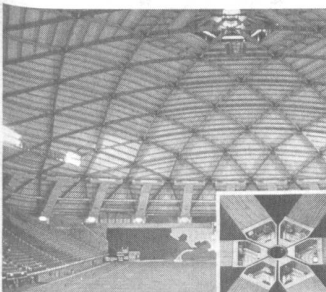
Kanzleistrasse 80, Postfach  
CH-8026 Zürich  
Telefon 01 242 68 68, Telex 812 370

**Verlagsleitung**

Werner Hochuli

**Copyright**

by VOGT-SCHILD AG  
Druck und Verlag  
CH-4501 Solothurn



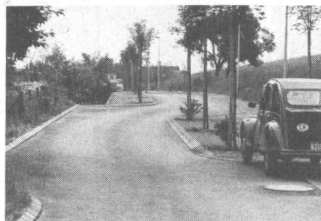
**Kuppelbau in Holzkonstruktion**

Das Titelblatt zeigt die Überdachung eines Sportstadions in Flagstaff, USA, mit einem Durchmesser von 154 m in verleimter Holzkonstruktion. Durch die Anwendung der Netzgeometrie beim Bau grosser Kuppeln werden dem Baustoff Holz neue Dimensionen erschlossen. Das Ensphere-System wurde im letzten Jahrzehnt in den USA bei verschiedenen Grossbauten erfolgreich angewendet. Durch die natürliche Schönheit und Wirtschaftlichkeit der Konstruktion wird dieses Bausystem auch in Europa Anwendung für die Überdachung von Ausstellungen, Sportstätten und Industrielagerhallen finden.

Die Firma Häring ist seit über 40 Jahren erfolgreich im Ingenieurholzbau und in der Holzleimbauetechnik tätig. Sie ist in kooperativer Zusammenarbeit mit Architekten und Ingenieuren in der Lage, Ensphere-Netzschalen kleiner und grosser Spannweiten auszuführen.  
Häring & Co. AG  
Schlossstrasse 3, 4133 Pratteln



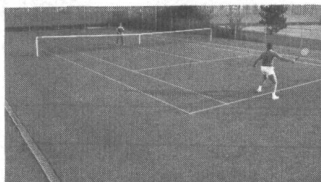
**7** Eine beispielhafte Siedlung mit einer guten Siedlungsgemeinschaft.



**11** Auf der umgestalteten Neubergrasse wird jetzt langsamer gefahren.



**17** Freizeitrechte Sportanlagen haben verschiedene Anforderungen zu erfüllen.



**24** Die Wahl des richtigen Sportplatzbelages wird vor allem von den Anforderungen bestimmt.



**27** Rund 100 Abwasserreinigungsanlagen müssen mit der dritten Reinigungsstufe ausgerüstet werden.

9/83 September

**INHALT**

<b>Editorial</b>	
Vielseitige Gemeindeaufgaben	5
<b>VLP-Nachrichten</b>	6
<b>Planen</b>	
Verdichtetes Bauen von Wohnsiedlungen	7
<b>Das Quartier</b>	
Erfahrungsaustausch zum Thema Verkehrsberuhigung/Wohnstrassen	11
Signalisation und Rechtssituation der Wohnstrassen	
Zum Beispiel: Quartier Kelleracker, Gemeinde Widen AG	12
Versuche mit Wohnschutzmassnahmen	14
<b>Kommunalwesen</b>	
Sportstättenbau	17
Zur Konstruktion von Holznetzschalen	18
AGOB-Halle Alpin	21
Leitfaden zur Projektberatung von Sportanlagen	23
Sportplatzbeläge – verschiedene Anforderungen verlangen unterschiedliche Beläge	24
<b>Messen</b>	
Altbau-Modernisierung 1983 in Luzern	
Energie 84, Hannover	26
<b>Aus dem Bundeshaus</b>	
Weniger Geld für den Gewässerschutz	27
<b>Markt</b>	28
<b>Mosaik</b>	
Buchbesprechung	
Luft	
Veranstaltungen	29



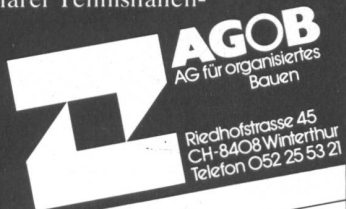
„eine Tennishalle  
bauen  
und betreiben:  
kein  
Pappens-  
stiel“

# Deshalb

...und weil die heutige Zeit weder Halbheiten noch Experimente erlaubt, sollten Sie bereits in der allerersten Phase ganzheitlich denken. Wir sind Spezialisten, wir haben langjährige Erfahrung, wir können Sie mit unserem 7-Punkte-Programm wirklich kompetent beraten für:

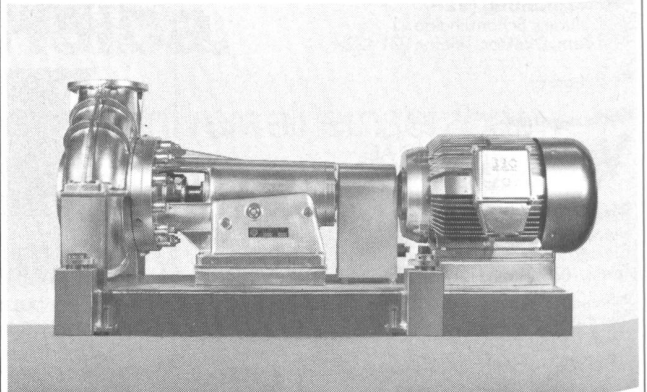
1. Bedarfsermittlung
2. Landsicherung
3. Wahl der Trägerschafts-Form
4. Betriebskonzept
5. Finanzierung
6. Bau-Projektierung
7. Realisation

Nicht umsonst sind wir klarer Tennishallenbau-Marktleader in der Schweiz. Verlangen Sie die neue AGOB-Dokumentation. Bevor es zu spät ist!



Name: \_\_\_\_\_ Strasse: \_\_\_\_\_ PLZ/Ort: \_\_\_\_\_ (einsenden an AGOB)

## In der Industrie und Verfahrenstechnik...



...Biral-Präzisionspumpen aus der Schweiz



# Biral®

**Bieri Pumpenbau AG**  
**Biral International**

CH-3110 Münsingen  
Telefon 031-92 92 11  
Telex 32 360

**Auf die Dauer  
die sparsamste Lösung.**

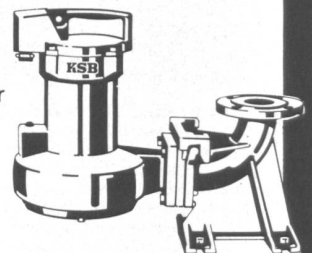
## Tauchmotorpumpen von KSB wartungsfrei, preisgünstig

Tauchmotorpumpen von KSB haben sich in schwierigsten Einsätzen bewährt!

- viele Werkstoffvarianten
- unübertroffen die patentierte Einhängenvorrichtung
- auch für Trockenaufstellung

Ausführungen für Schmutzwasser, Fäkalien und Abwasser aller Art, auch mit zopfbildenden oder aggressiven und abrasiven Beimengungen.

In unserem Lieferprogramm finden Sie auch die passenden Armaturen!



Pumpen  
Armaturen

Limmatstr. 50  
8031 Zürich  
Tel. 01 44 99 33

# KSB ZÜRICH AG