

**Zeitschrift:** Prisma : illustrierte Monatsschrift für Natur, Forschung und Technik  
**Band:** 3 (1948)  
**Heft:** 7

## Titelseiten

### **Nutzungsbedingungen**

Die ETH-Bibliothek ist die Anbieterin der digitalisierten Zeitschriften. Sie besitzt keine Urheberrechte an den Zeitschriften und ist nicht verantwortlich für deren Inhalte. Die Rechte liegen in der Regel bei den Herausgebern beziehungsweise den externen Rechteinhabern. [Siehe Rechtliche Hinweise.](#)

### **Conditions d'utilisation**

L'ETH Library est le fournisseur des revues numérisées. Elle ne détient aucun droit d'auteur sur les revues et n'est pas responsable de leur contenu. En règle générale, les droits sont détenus par les éditeurs ou les détenteurs de droits externes. [Voir Informations légales.](#)

### **Terms of use**

The ETH Library is the provider of the digitised journals. It does not own any copyrights to the journals and is not responsible for their content. The rights usually lie with the publishers or the external rights holders. [See Legal notice.](#)

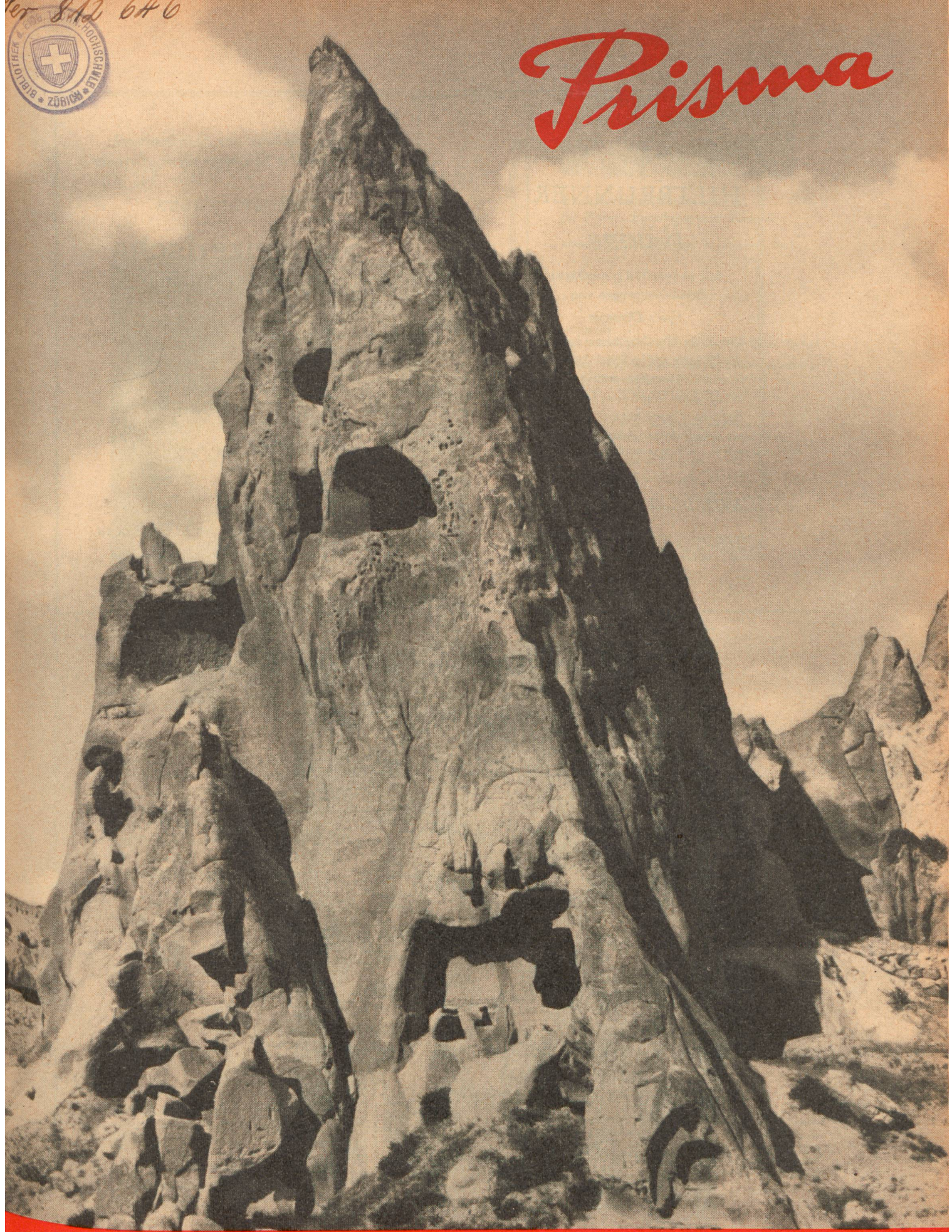
**Download PDF:** 17.11.2024

**ETH-Bibliothek Zürich, E-Periodica, <https://www.e-periodica.ch>**



Ver. S. 12. 640



# Prisma



**Fehlleistungen unseres Körpers · Tanken im Flug · Das Leben der Aale  
Seltsames Anatolien · Gedruckte Radioapparate**

  
**HILTBRUNNER**  
*Bäume*  
 Mit 26 zum Teil ganzseitigen  
 Strichzeichnungen von  
*Fritz Deringer*  
 Das ewige Wunder «Baum» im Wort  
 des Dichters und im Strich des Künst-  
 lers. In ähnlicher Ausstattung wie «Das  
 Blumenjahr». — 120 Seiten, 23,5 x 31 cm,  
 Signierter Ganzlederband Nrn. 1–25,  
 mit einer Originalzeichnung, Fr. 190.—  
 Leinen Fr. 24.—  
*Bei Ihrem Buchhändler*  
**ARTEMIS-VERLAG ZÜRICH**  


*Soeben erscheint das Standardwerk  
über Schweizer Fische in neuer Ausgabe*

PAUL STEINMANN

## Schweizerische Fischkunde

Umgearbeitete und erweiterte Fassung  
des Buches «Die Fische der Schweiz»

222 Seiten Text inkl. 46 Tafeln  
mit Aufnahmen nach dem Leben  
meist von Dr. W. Krämer

Preis in Leinen gebunden Fr. 18.—

\*

*Verlag H. R. Sauerländer & Co. Aarau*

Erhältlich in jeder Buchhandlung

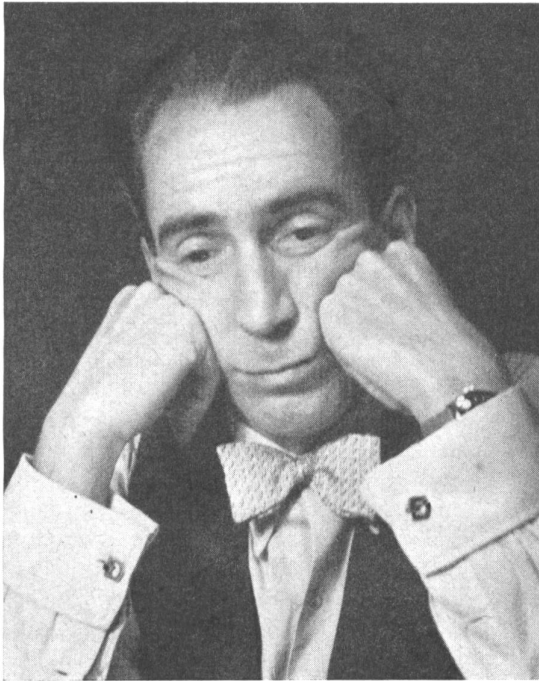
Ihr  
 lebendiges  
 Tagebuch  
 eine



paillard

Verlangen Sie Vor-  
führungen und Prospekte  
bei den anerkannten  
Photo-Kino-Händlern

*Nur Sunray-Sonne  
kann mir helfen!*



Wetterbericht:  
Schneefälle, sinkende Temperatur, Nebel in den Niederungen . . . Trotzdem Wärme und Sonne durch SUNRAY-PRINCESS, die ausziehbare Quarzlampe für die Familie. Die große Leistung: SUNRAY-PRINCESS erlaubt Ganzkörperbestrahlung. Ihre Haut wird braun, neubelebt, Ihr Schlaf tief und ruhig, Ihre Widerstandskraft gegen Infektionen erhöht

# SUNRAY



Verlangen Sie noch heute den ausführlichen Prospekt P durch SUNRAY-QUARZLAMPEN-VERTRIEB, Postfach 819, Zürich I.

Name: .....

Adresse: .....

Wohnort: .....



# Pisma

Schweizerische Monatsschrift  
für Natur, Forschung und Technik

Frauenfeld, November 1948 3. Jahrgang Nr. 7

Redaktion:  
Max Schuler, Frauenfeld; Dr. Max Frei-Sulzer, Thalwil

Verlag, Druck, Abonnements- und Inseratverwaltung:  
Huber & Co. Aktiengesellschaft, Frauenfeld  
Telephon 7 19 01, Postcheckkonto VIII c 10

Bezugspreise:  
Einzelheft: 1 Fr. 90, Ausland plus Porto  
Jahresabonnement 19 Fr., Ausland plus Porto  
Halbjahresabonnement 10 Fr., Ausland plus Porto  
Postabonnement 50 Rp. mehr

Inseratpreise:  
1/1 Seite 500 Fr., 1/2 Seite 275 Fr., 1/4 Seite 150 Fr.  
4. Umschlagseite 700 Fr., 2. Umschlagseite 600 Fr.

### Aus dem Inhalt:

#### Fehlleistungen des Lebens

Von Dr. Adolf Kœlsch †

#### Tanken in der Luft

Von Max Schuler, Frauenfeld

#### Art und Rasse

Von Dr. Hermann Gisin, Genf

#### Die Passionsblume

Von Dr. Robert Stäger, Lugano

#### Seltsames Anatolien

Von Bernd Lohse, München

#### Schlafgesellschaften von Bienenmännchen

Von Dr. M. Frei-Sulzer, Thalwil

#### Radioapparate werden gedruckt

Von Ing. Paul Bellac, Bern

#### Aus Holz wird Holzkohle

Von Dr. M. Frei-Sulzer, Thalwil

#### Das Leben der Aale

Von Dr. Richard Gerlach, Hannover

#### Das künstliche Schwerefeld

für die Raumschiffahrt

Von K. Wolfensberger, Zürich

### Zum Titelbild

Bizarre Tuffsteinpyramiden im inneren Steppenhochland Anatoliens haben frühchristlichen Mönchen als Baustätte für ihre Höhlenklöster gedient. Siehe auch die Bilderfolge «Seltsames Anatolien» auf Seite 207.

(Photo Bernd Lohse, München)

Jeder Nachdruck, auch unter Quellenangabe, ist nur mit ausdrücklicher Bewilligung der Redaktion gestattet.