

Insert

Autor(en): **Stalder, Anselm**

Objektyp: **Article**

Zeitschrift: **Parkett : the Parkett series with contemporary artists = Die Parkett-Reihe mit Gegenwartskünstlern**

Band (Jahr): - **(1989)**

Heft 19: **Collaboration Jeff Koons, Martin Kippenberger**

PDF erstellt am: **16.07.2024**

Persistenter Link: <https://doi.org/10.5169/seals-680127>

Nutzungsbedingungen

Die ETH-Bibliothek ist Anbieterin der digitalisierten Zeitschriften. Sie besitzt keine Urheberrechte an den Inhalten der Zeitschriften. Die Rechte liegen in der Regel bei den Herausgebern.

Die auf der Plattform e-periodica veröffentlichten Dokumente stehen für nicht-kommerzielle Zwecke in Lehre und Forschung sowie für die private Nutzung frei zur Verfügung. Einzelne Dateien oder Ausdrucke aus diesem Angebot können zusammen mit diesen Nutzungsbedingungen und den korrekten Herkunftsbezeichnungen weitergegeben werden.

Das Veröffentlichen von Bildern in Print- und Online-Publikationen ist nur mit vorheriger Genehmigung der Rechteinhaber erlaubt. Die systematische Speicherung von Teilen des elektronischen Angebots auf anderen Servern bedarf ebenfalls des schriftlichen Einverständnisses der Rechteinhaber.

Haftungsausschluss

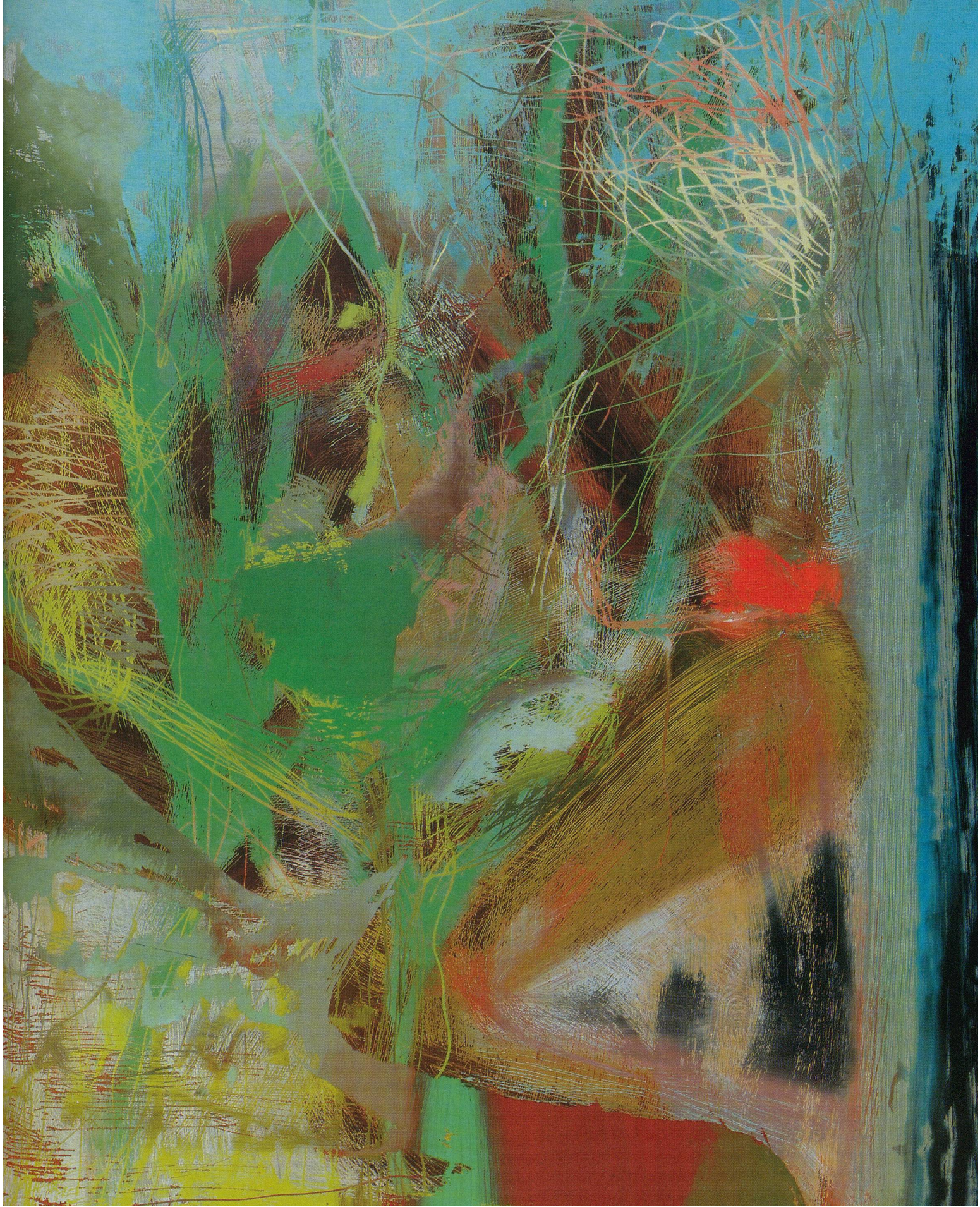
Alle Angaben erfolgen ohne Gewähr für Vollständigkeit oder Richtigkeit. Es wird keine Haftung übernommen für Schäden durch die Verwendung von Informationen aus diesem Online-Angebot oder durch das Fehlen von Informationen. Dies gilt auch für Inhalte Dritter, die über dieses Angebot zugänglich sind.

An abstract painting featuring a rich palette of colors including reds, oranges, yellows, greens, blues, and purples. The brushstrokes are thick and expressive, creating a textured, layered effect. The composition is non-representational and focuses on color and form.

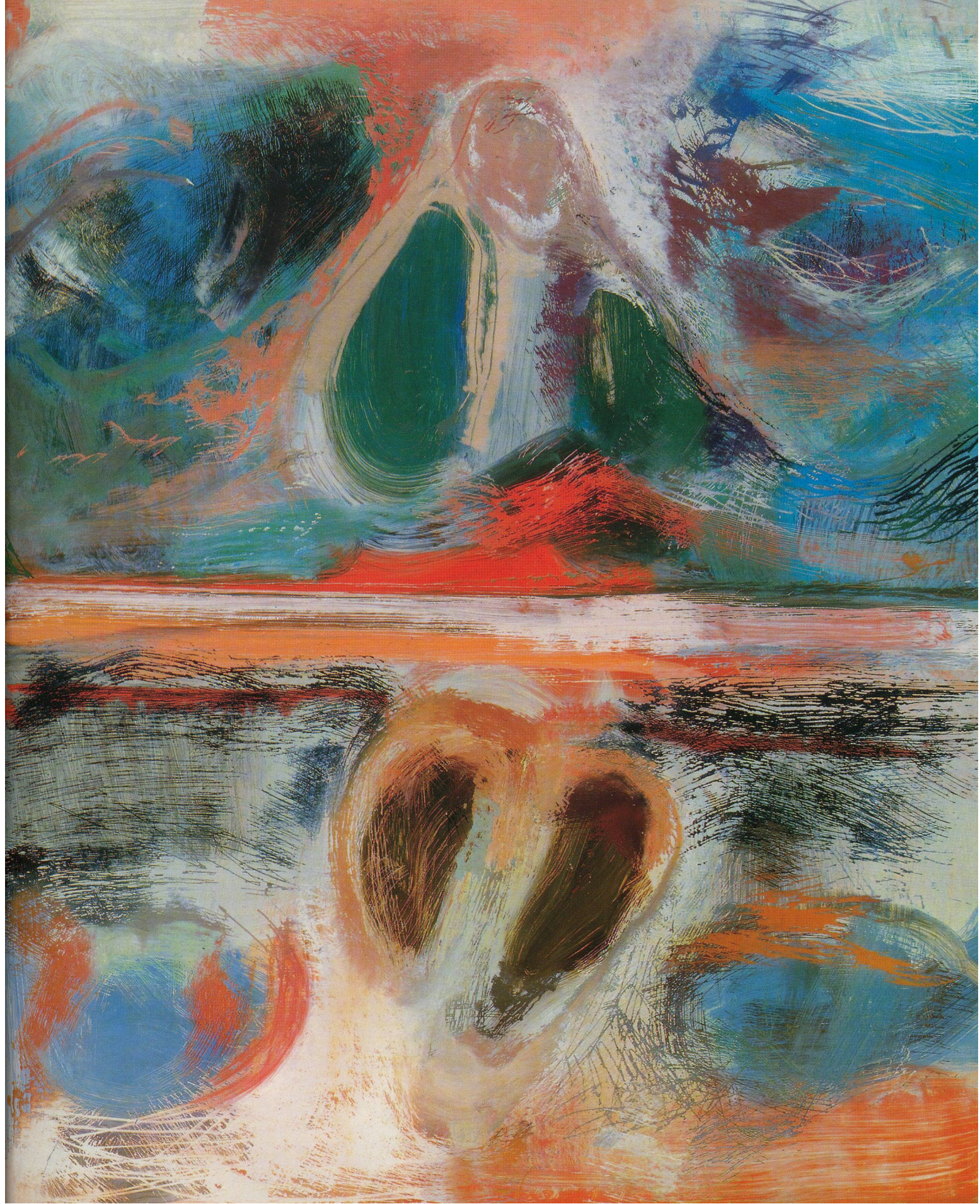
INSERT
ANSELM
STAHLER

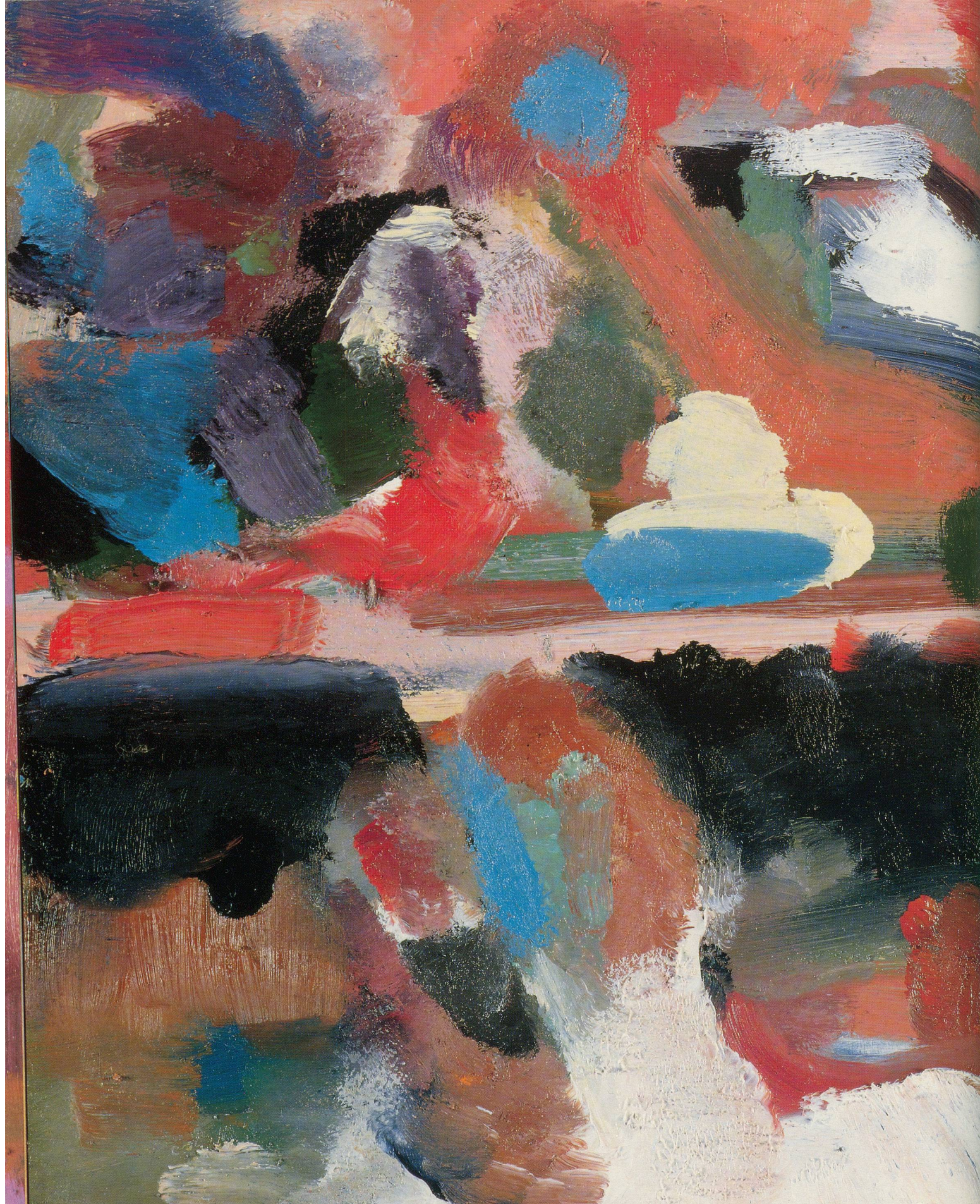










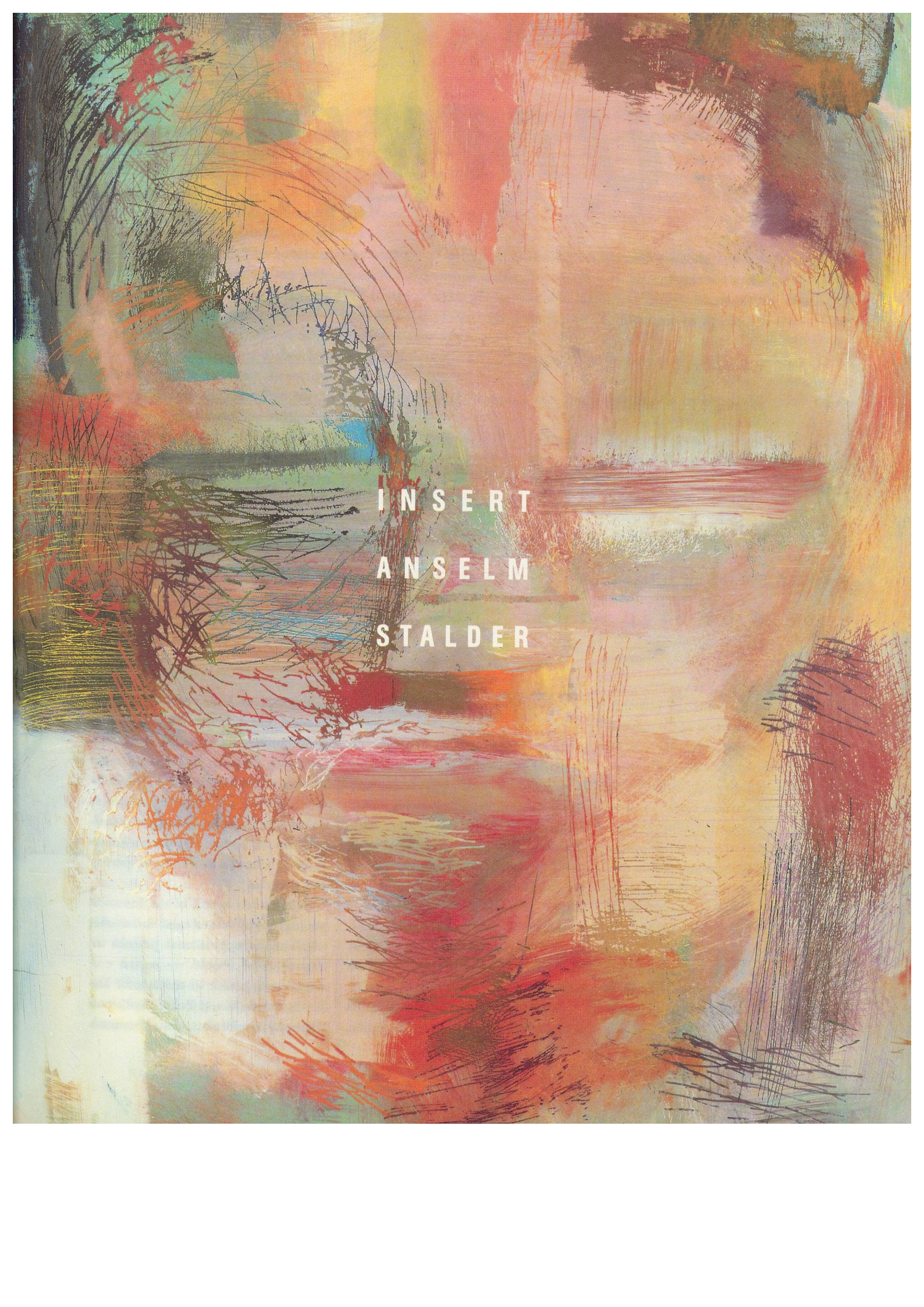










An abstract painting by Anselm Kiefer, featuring a complex composition of layered colors and textures. The palette is dominated by earthy tones like ochre, sienna, and terracotta, interspersed with cooler hues of teal, blue, and grey. The brushwork is expressive and varied, with some areas showing fine, dense lines and others with broad, sweeping strokes. The overall effect is one of depth and historical resonance, characteristic of Kiefer's style.

INSERT
ANSELM
STALDER