

# Editions for Parkett

Objekttyp: **Group**

Zeitschrift: **Parkett : the Parkett series with contemporary artists = Die Parkett-Reihe mit Gegenwartskünstlern**

Band (Jahr): - **(1992)**

Heft 33: **Collaborations Rosemarie Trockel & Christopher Wool**

PDF erstellt am: **15.08.2024**

## **Nutzungsbedingungen**

Die ETH-Bibliothek ist Anbieterin der digitalisierten Zeitschriften. Sie besitzt keine Urheberrechte an den Inhalten der Zeitschriften. Die Rechte liegen in der Regel bei den Herausgebern.

Die auf der Plattform e-periodica veröffentlichten Dokumente stehen für nicht-kommerzielle Zwecke in Lehre und Forschung sowie für die private Nutzung frei zur Verfügung. Einzelne Dateien oder Ausdrucke aus diesem Angebot können zusammen mit diesen Nutzungsbedingungen und den korrekten Herkunftsbezeichnungen weitergegeben werden.

Das Veröffentlichen von Bildern in Print- und Online-Publikationen ist nur mit vorheriger Genehmigung der Rechteinhaber erlaubt. Die systematische Speicherung von Teilen des elektronischen Angebots auf anderen Servern bedarf ebenfalls des schriftlichen Einverständnisses der Rechteinhaber.

## **Haftungsausschluss**

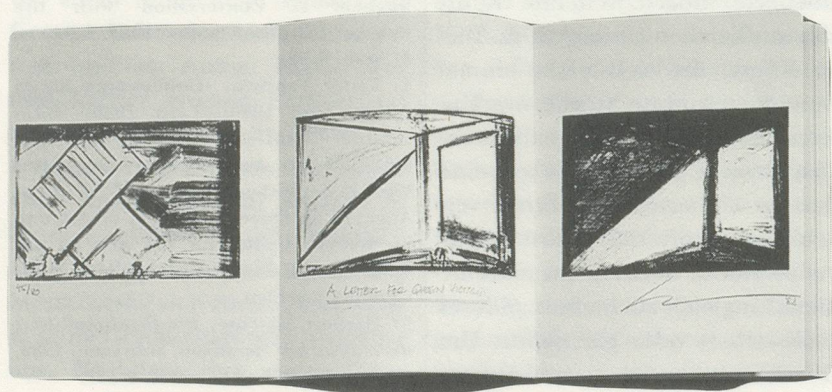
Alle Angaben erfolgen ohne Gewähr für Vollständigkeit oder Richtigkeit. Es wird keine Haftung übernommen für Schäden durch die Verwendung von Informationen aus diesem Online-Angebot oder durch das Fehlen von Informationen. Dies gilt auch für Inhalte Dritter, die über dieses Angebot zugänglich sind.

# EDITIONS FOR PARKETT

Jede Nummer der Zeitschrift entsteht in Collaboration mit einem Künstler oder einer Künstlerin, die eigens für die Leser von PARKETT einen Originalbeitrag gestalten. Dieses Werk ist in der gesamten Auflage abgebildet und zusätzlich als limitierte und signierte Vorzugsausgabe erhältlich. Preisänderungen vorbehalten. Versandkosten nicht inbegriffen.

*Each issue of the magazine is created in collaboration with an artist, who contributes an original work specially made for the readers of PARKETT. The work is reproduced in the regular edition. It is also available in a signed and limited Special Edition. Prices subject to change.*

*Postage is not included.*



**PARKETT 16**

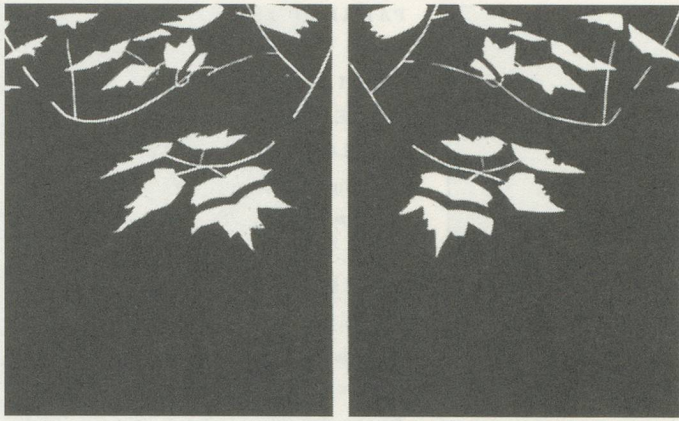
**ROBERT WILSON**

**A LETTER FOR QUEEN VICTORIA**

Lithographie auf Rives, 25,5 x 61 cm,

Ed. 80, sfr. 800.--.

*Lithography on Rives, 10 x 24", Ed. 80, US\$ 640.*



PARKETT 21

ALEX KATZ

SCHWARZER BACH, 1989

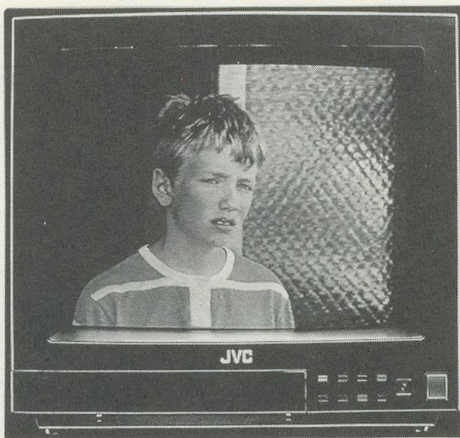
Holzchnitt auf Goyu-Papier, 29,5 x 46 cm,

Ed. 100, sfr. 950.-.

"BLACK BROOK", 1989

Woodcut on Goyu paper, 11 $\frac{1}{8}$  x 18 $\frac{1}{8}$ "

Ed. 100, US\$ 760.



PARKETT 22

JEFF WALL

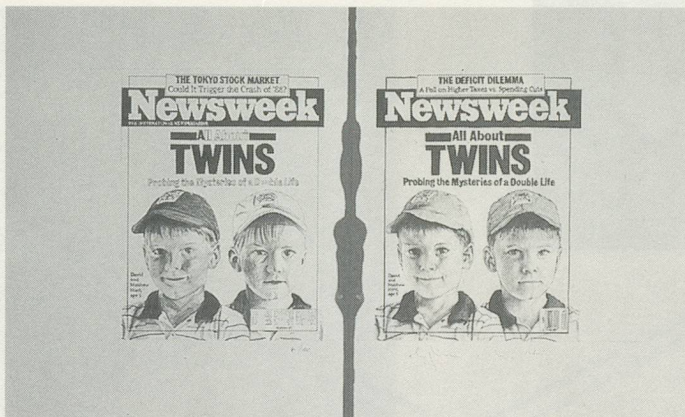
JUNGE IM FERNSEHEN

(aus: Kampf gegen Wohnungs-Rausschmiss), 1989

Cibachrome print, 35 x 37 cm, Ed. 80, sfr. 800.-.

"BOY ON TV" (from: Eviction Struggle), 1989

Cibachrome print, 13 $\frac{3}{4}$  x 14 $\frac{1}{2}$ ", Ed. 80, US\$ 640.



PARKETT 24

ALIGHIERO E BOETTI

AUF DEN SPUREN DER GEHEIMNISSE

EINES DOPPELEBENS, 1990

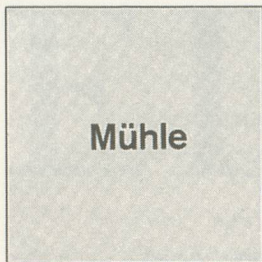
Lichtdruck (Granolitho), von Hand rot übermalt,

50 x 70 cm, Ed. 100, sfr. 1200.-.

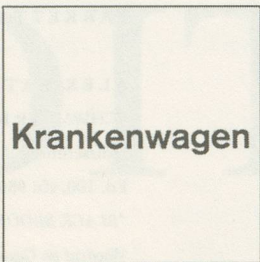
"PROBING THE MYSTERIES OF A DOUBLE  
LIFE", 1990

Collotype (Granolitho), overpainted by hand in red,

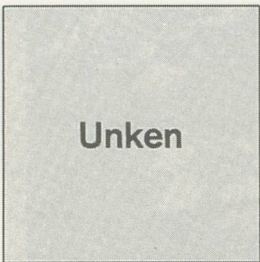
19 $\frac{3}{8}$  x 27 $\frac{1}{2}$ ", Ed. 100, US\$ 960.



Mühle



Krankenwagen



Unken

PARKETT 25

KATHARINA FRITSCH

MÜHLE / MILL, KRANKENWAGEN /  
AMBULANCE, UNKEN / TOADS

Drei Single-Schallplatten / *Three single records*

Zusammen: Fr. 45.- / *For set of three: US\$ 38.*

JAMES TURRELL

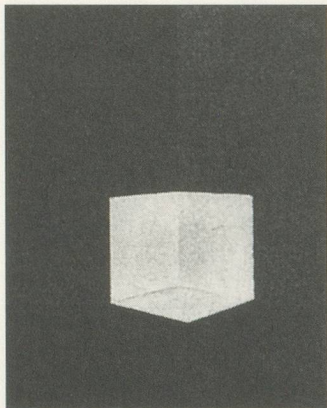
SQUAT, JUKE, CARN, ALTA

Vier Aquatinta-Editionen auf Zerkall 250 g,

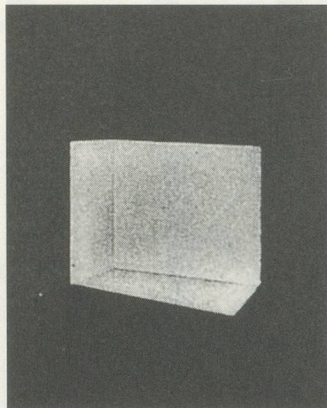
je 25,5 x 21 cm, Ed. 40, sfr. 1200.- pro Aquatinta.

*Four aquatint editions on Zerkall 250 g, each 10 x 8 1/4",*

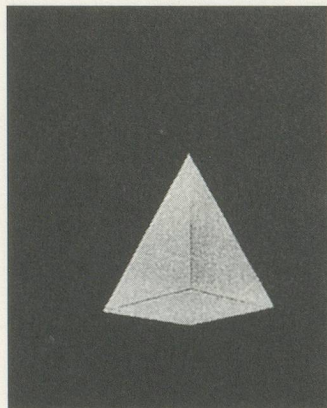
*Ed. 40, US\$ 960 per print.*



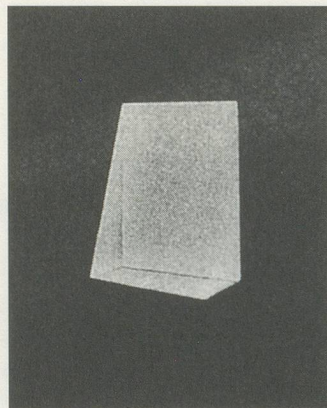
SQUAT



CARN

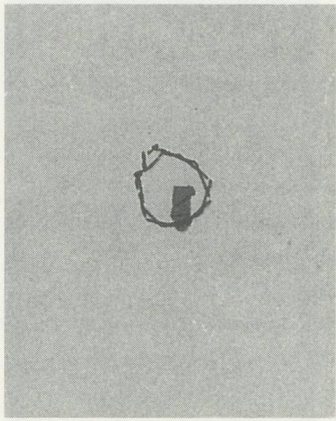


ALTA



JUKE

*Sonderpreis beim Kauf von beiden Vorzugsausgaben: sfr. 950.-  
Special price with purchase of both editions: US\$ 750.*



## PARKETT 27

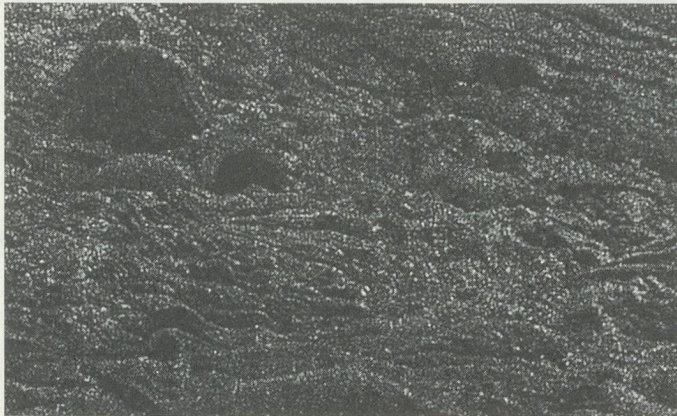
### LOUISE BOURGEOIS

FLICKWERK, 1991

Papier-Objekt aus bedrucktem und handgefärbtem Papier, von Hand gerissen, durchlöchert und mit Faden genäht, 25,5 x 21 cm, in Zeitschrift eingebunden, Ed. 75, sfr. 1800.-.

REPARATION, 1991

*fabrication of printed and handcolored paper, hand-torn, pierced and sewn with thread, 10 x 8 1/4", bound in the magazine, Ed. 75, US\$ 1500.*



## PARKETT 28

### FRANZ GERTSCH

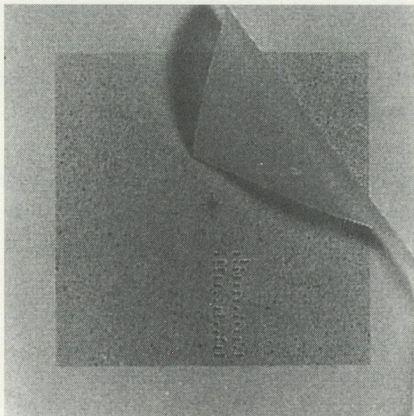
CIMA DEL MAR (Ausschnitt), 1990/91

Holzschnitt (kobalt-türkis und ultramarin, halb und halb) auf Heizoburo Japanpapier, 25,4 x 41,6 cm, gefaltet, nicht eingebunden, numeriert und signiert, Ed. 80, sfr. 1350.-.

CIMA DEL MAR (Detail), 1990/91

*woodcut (cobalt turquoise and ultramarine, half and half) on Heizoburo Japan paper, 10 x 16 3/8", folded, not bound in the magazine, signed and numbered,*

*Ed. of 80, US\$ 980.*



### THOMAS RUFF

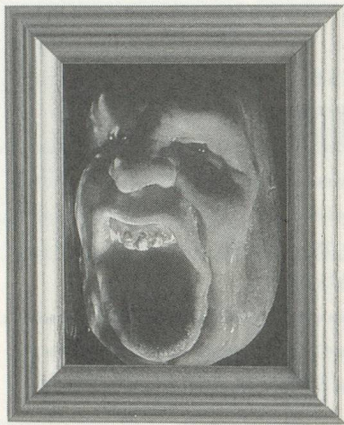
C-Prints (Photos: ESO), 1991, 50 x 50 cm, in Transparenthüllen, astronomische Daten in Siebdruck beidseitig auf Hüllen aufgedruckt.

Ed. je 50, sfr. 1200.-.

*C-prints (Photos: ESO), 1991, 19 1/2 x 19 1/2", in transparent paper, astronomic data silk-screened on front and back of wrappers. Ed. of 50 each,*

*US\$ 900 per print.*

Sonderpreis beim Kauf von beiden Vorzugsausgaben: sfr. 1950.-.  
Special price with purchase of both editions: US\$ 1450.



Sonderpreis beim Kauf von beiden Vorzugsausgaben: sfr. 2100.-,  
 Special price with purchase of both editions: US\$ 1450.



## PARKETT 29

### CINDY SHERMAN

OHNE TITEL, 1991

Bedruckte Seide, gepolstert, in goldfarbenem Holzrahmen, 15 x 11,5 cm (Bild) 21,3 x 17,4 cm (Rahmen), numeriert und signiert.

Ed. 100, sfr. 1380.-.

UNTITLED, 1991

Printed Silk, padded, in gilded wooden frame, 5 7/8 x 4 1/2" (image), 8 7/8 x 6 7/8" (with frame), numbered and signed, Ed. of 100, US\$ 950.

### JOHN BALDESSARI

FARBIGER AUSDRUCK, SECHSMAL (EINGEFROREN), 1991

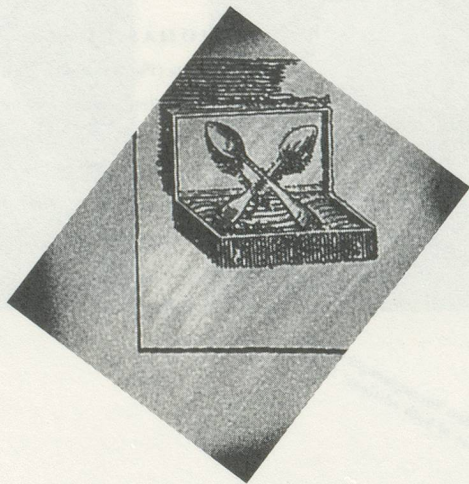
Porzellanemail-Stahlplatte, bedruckt in achtfarbigem Photorasterprozess, wurde durch Spezialverfahren resistent gegen Umwelteinflüsse gemacht.

26,5 x 12 x 0,2 cm, numeriert und signiert,

Ed. 75, sfr. 1380.-.

SIX COLORFUL EXPRESSIONS (FROZEN), 1991

Porcelain enamel steel plate, printed with eight color photographic screen process, imaged by a proprietary photographic ceramic process, impervious to environmental influences. 10 7/16 x 4 3/4 x 1/16", Ed. of 75, US\$ 950.



## PARKETT 30

### SIGMAR POLKE

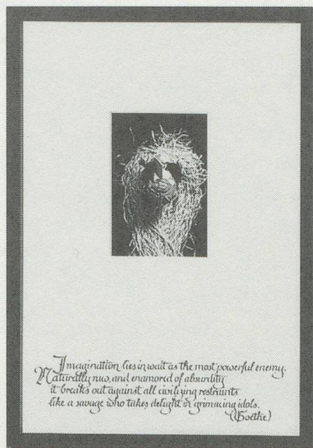
DR PABSCHT HET Z'SCHPIEZ S'SCHPÄCK BSCHTECK Z'SCHPÄT BSCHTEUT, 1980/91

(Schweizerdeutsch: Der Papst hat in Spiez das Speckbesteck zu spät bestellt / Tongue twister in Swiss-German: The Pope ordered the bacon

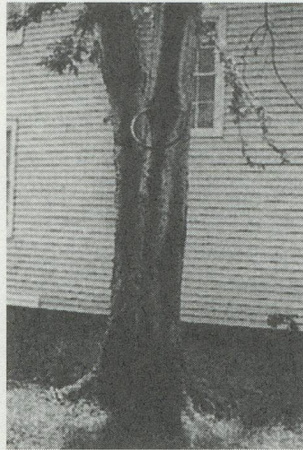
cutlery in Spiez too late), Computer-Reproduktion auf Vinyl, aufgezogen auf Keilrahmen, 50 x 40 cm,

Auflage: 100 Exemplare, numeriert und signiert, sfr. 2900.-.

Computer reproduction on vinyl, mounted on stretcher, 19 3/8 x 15 3/4", Edition of 100, numbered and signed, US\$ 2000.



Sonderpreis bei Kauf von beiden Vorzugsausgaben: sfr. 1600.--  
 Special price with purchase of both editions: US\$ 1100.



## PARKETT 31

**MIKE KELLEY**

GOETHE-ZITAT, 1992

S/w-Photographie und Siebdruck auf Passepartout in schwarzem Holzrahmen mit Acrylglas, 63,5 x 44,5 cm.

Auflage: 60, numeriert und signiert, sfr. 1100.--

GOETHE QUOTE, 1992

B/w photograph with silkscreened matte in black wooden frame with acrylic glass, 25 x 17 1/2".

Edition: 60, numbered and signed, US\$ 790.

**DAVID HAMMONS**

GELDBAUM, 1992

Sepia-Print Photographie, 50,3 x 40,5 cm.

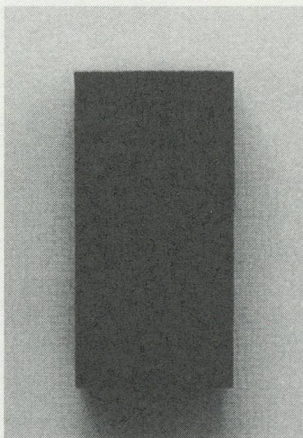
Auflage: 70, numeriert und signiert, sfr. 890.--

MONEY TREE, 1992

Sepia-print photograph, 19 3/4 x 16". Edition: 70, numbered and signed, US\$ 600.



Sonderpreis bei Kauf von beiden Vorzugsausgaben: sfr. 1100.--  
 Special price with purchase of both editions: US\$ 800.



## PARKETT 32

**SHERRIE LEVINE**

2 SCHUHE, 1992

Ein Paar Kinderschuhe, braunes Leder, je ca. 16 x 6 x 6 cm. Auflage: 99 Exemplare, numeriert und signiert, sfr. 830.--

2 SHOES, 1992

Pair of children's shoes, brown leather, approx.

6 1/2 x 2 1/2 x 2 1/2" each.

Edition: 99, numbered and signed, US\$ 600.

**IMI KNOEBEL**

CEMENTI, 1992

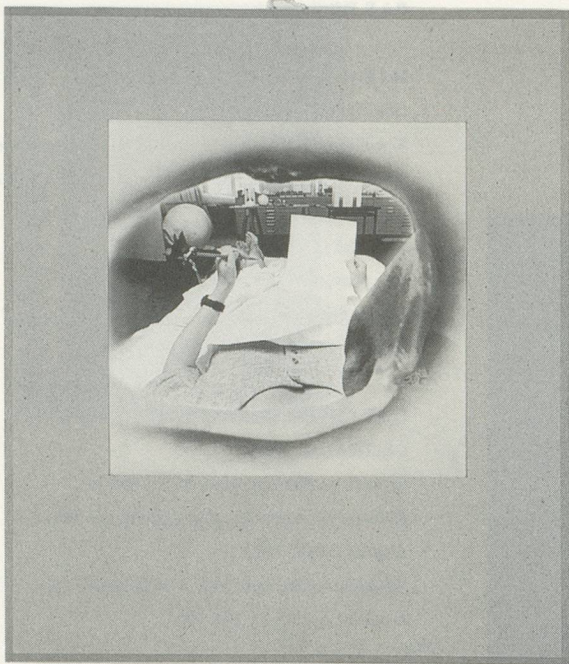
Beton und Eisenoxyd, 24 x 12 x 7,5 cm.

Auflage: 100 Exemplare, numeriert und signiert, sfr. 590.--

CEMENTI, 1992

Concrete and ferric oxide, 9 1/2 x 4 3/4 x 3".

Edition: 100, numbered and signed, US\$ 450.



**ROSEMARIE TROCKEL**

STUDIO VISIT, 1992

Photogravure in Strohplatte-Passepartout mit Prägedruck, säurefreies Folienfenster, auf Holz montiert mit Aufhänger  
Bild: 21 x 21 cm, Rahmen: 38 x 33 x 0,9 cm.

Auflage: 80 Exemplare, numeriert und signiert, **sfr. 850.-**.

Gedruckt bei Peter Kneubühler, Zürich.

*Photoetching and acid-free transparent foil in embossed strawboard mat, mounted on wood with hanger. Image: 8¼ x 8¼", frame: 15 x 13 x ⅞".*

*Edition of 80, numbered and signed, US\$ 650.*

*Printed by Peter Kneubühler, Zurich.*

**PARKETT 33**

**CHRISTOPHER WOOL**

OHNE TITEL, 1992

Schwarzweissphotographie, 25,4 x 20,3 cm.

Auflage: 70 Exemplare, numeriert und signiert, **sfr. 400.-**.

UNTITLED, 1992

*Black & white photograph, 10 x 8".*

*Edition of 70, signed and numbered, US\$ 300.*



*Vergriffen / Out of print:* No. 1 Enzo Cucchi, No. 2 Sigmar Polke, No. 3 Martin Disler, No. 4 Meret Oppenheim, No. 5 Eric Fischl, No. 6 Jannis Kounellis, No. 7 Brice Marden, No. 8 Markus Raetz, No. 9 Francesco Clemente, No. 10 Bruce Nauman, No. 11 Georg Baselitz, No. 12 Andy Warhol, No. 13 Rebecca Horn, No. 15 Mario Merz, No. 17 Peter Fischli / David Weiss, No. 19 Jeff Koons, No. 23 Richard Artschwager, No. 27 Robert Gober.

*Sonderpreis beim Kauf von beiden Vorzugsausgaben: sfr. 950.-.  
Special price with purchase of both editions: US\$ 750.*