

Editions for Parkett

Objektyp: **Group**

Zeitschrift: **Parkett : the Parkett series with contemporary artists = Die Parkett-Reihe mit Gegenwartskünstlern**

Band (Jahr): - **(2001)**

Heft 63: **Collaborations Tracey Emin, William Kentridge, Gregor Schneider**

PDF erstellt am: **10.07.2024**

Nutzungsbedingungen

Die ETH-Bibliothek ist Anbieterin der digitalisierten Zeitschriften. Sie besitzt keine Urheberrechte an den Inhalten der Zeitschriften. Die Rechte liegen in der Regel bei den Herausgebern. Die auf der Plattform e-periodica veröffentlichten Dokumente stehen für nicht-kommerzielle Zwecke in Lehre und Forschung sowie für die private Nutzung frei zur Verfügung. Einzelne Dateien oder Ausdrucke aus diesem Angebot können zusammen mit diesen Nutzungsbedingungen und den korrekten Herkunftsbezeichnungen weitergegeben werden. Das Veröffentlichen von Bildern in Print- und Online-Publikationen ist nur mit vorheriger Genehmigung der Rechteinhaber erlaubt. Die systematische Speicherung von Teilen des elektronischen Angebots auf anderen Servern bedarf ebenfalls des schriftlichen Einverständnisses der Rechteinhaber.

Haftungsausschluss

Alle Angaben erfolgen ohne Gewähr für Vollständigkeit oder Richtigkeit. Es wird keine Haftung übernommen für Schäden durch die Verwendung von Informationen aus diesem Online-Angebot oder durch das Fehlen von Informationen. Dies gilt auch für Inhalte Dritter, die über dieses Angebot zugänglich sind.

Each volume of PARKETT is created in collaboration with artists, who contribute an original work specially made for the readers of PARKETT. The works are available in a signed and numbered Special Edition. Prices are subject to change. Postage is not included.

EDITIONS FOR PARKETT

Jeder PARKETT-Band entsteht in Collaboration mit Künstlern, die eigens für die Leser von PARKETT Originalbeiträge gestalten. Diese Vorzugsausgaben sind als nummerierte und signierte Editionen erhältlich. Preisänderungen vorbehalten. Versandkosten und MwSt. (Schweiz) nicht inbegriffen.

Tracey, eighty times: the faces and facets of unqualified candor.

Achtzig mal Tracey: achtzig Facetten von ungebändigter Offenheit.

PARKETT 63

TRACEY EMIN

SELF-PORTRAIT, 12.11.01

Unique color print from original Polaroid; all images taken on the same day.

Image size $7\frac{7}{8} \times 7\frac{7}{8}$ ", paper size $15\frac{3}{4} \times 15\frac{3}{4}$ ".

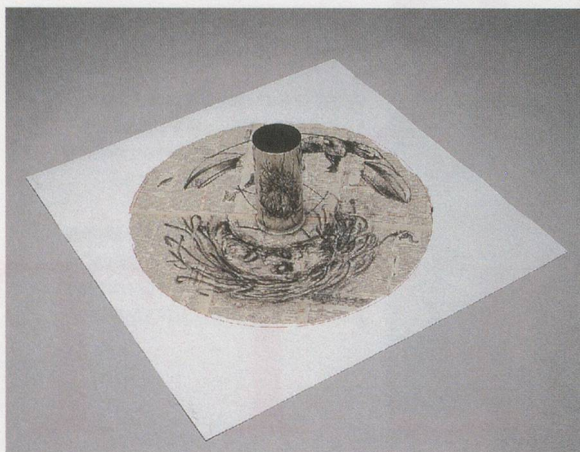
Edition of 80, signed and numbered, \$ 900 / € 990

SELBSTPORTRÄT, 12.11.01

Abzug einer Polaroidaufnahme, Unikat; alle Aufnahmen entstanden am gleichen Tag.

Bildgröße 20 x 20 cm, Papierformat 40 x 40 cm.

Auflage: 80, signiert und nummeriert, CHF 1400.-



PARKETT 63

WILLIAM KENTRIDGE

MEDUSA, 2001

Anamorphic lithograph on chine collé, printed on 6 different pages from the 1906 French Larousse Encyclopedia.

Image diameter $24\frac{4}{5}$ ", paper size $30\frac{11}{16}$ ",

printed by The Artists' Press, Johannesburg.

Mirror-finish steel cylinder; diameter $3\frac{1}{2}$ ", height 5", weight 2 lbs.

Edition of 60, signed and numbered, \$ 1400 / € 1500

Anamorphotische Lithographie auf Chine collé, auf jeweils 6 verschiedenen Seiten der Larousse-Enzyklopädie aus dem Jahr 1906.

Bilddurchmesser 63 cm, Papierformat 78 x 78 cm,

gedruckt bei The Artists' Press, Johannesburg.

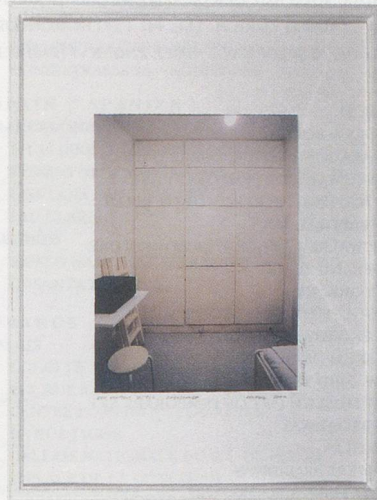
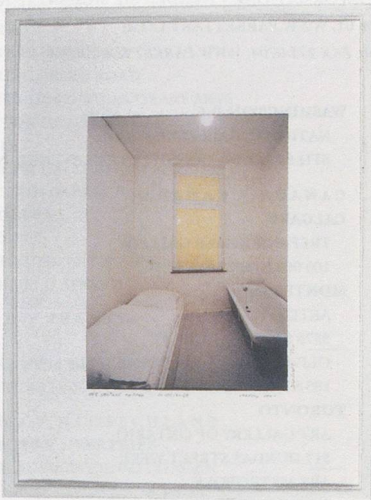
Spiegelglanz-Stahlzylinder; Durchmesser 9 cm, Höhe 12,7 cm,

Gewicht 750 g.

Auflage: 60, signiert und nummeriert, CHF 2200.-

Mystery solved in mirrored captivity: the gorgon's head with serpents entwined and the painstaking efforts of the water bearer.

Im Spiegel entzerrt und gebannt: das schlangenumzüngelte Gorgonenhaupt und der mühselige Gang des Wasserträgers.



Archäologie des Alltagslebens. Lauschige Liebeslaube als Resonanzraum mit doppeltem Boden.

The Archaeology of the everyday. There may be more not only under the floor or between the walls but overhead as well.

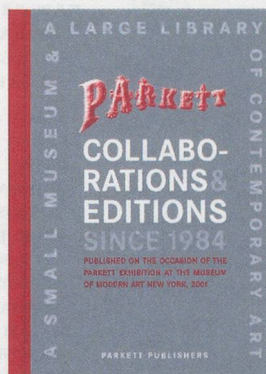
PARKETT 63

GREGOR SCHNEIDER
DER DEUTSCHE BETTAG, LIEBESLAUBE,
VENEDIG, 2001

Zwei Farbphotographien in handbemalten Holzrahmen mit vom Künstler gefertigten Passepartouts.
 Bildformat 24 x 17,3 cm, Rahmen 41,8 x 31,8 cm.
 Auflage: 60, signiert und nummeriert, CHF 2200.–

GERMAN DAY OF PRAYER, BOWER,
VENICE, 2001

Two color photographs in handpainted frames with passe-partouts made by the artist.
 Image size 9 1/2 x 6 7/8", frames 16 1/2 x 12 1/2".
 Edition of 60, signed and numbered. \$ 1400 / € 1500



PARKETT COLLABORATIONS & EDITIONS SINCE 1984
CATALOGUE RAISONNÉ OF ALL ARTISTS' EDITIONS
 from No. 1 – 61, hardcover, 6 x 4 1/4", 346 pages, 120 full-page color reproductions, 60 color reproductions of all Parkett covers, authors' index.

WERKVERZEICHNIS ALLER PARKETT-KÜNSTLER-EDITIONEN
 von Nr. 1 – 61 in englischer Sprache, Hardcover, 15 x 11 cm, 346 Seiten, 120 ganzseitige Farbabbildungen, 60 farbige Abbildungen aller Parkett-Cover, Autorenindex.

CHF 32.– / \$ 20 / € 22
 ISBN 3-907582-22-5

NEW PARKETT POSTCARD SET
 featuring 120 artists' editions made for Parkett

DAS NEUE PARKETT-POSTKARTEN-SET
 mit 120 Editionen, die von Künstlern für Parkett geschaffen wurden.

CHF 39.– / \$ 25 / € 27
 ISBN 3-907582-21-7

