

Objekttyp: **Advertising**

Zeitschrift: **Parkett : the Parkett series with contemporary artists = Die Parkett-Reihe mit Gegenwartskünstlern**

Band (Jahr): - **(2001)**

Heft 63: **Collaborations Tracey Emin, William Kentridge, Gregor Schneider**

PDF erstellt am: **05.08.2024**

Nutzungsbedingungen

Die ETH-Bibliothek ist Anbieterin der digitalisierten Zeitschriften. Sie besitzt keine Urheberrechte an den Inhalten der Zeitschriften. Die Rechte liegen in der Regel bei den Herausgebern. Die auf der Plattform e-periodica veröffentlichten Dokumente stehen für nicht-kommerzielle Zwecke in Lehre und Forschung sowie für die private Nutzung frei zur Verfügung. Einzelne Dateien oder Ausdrucke aus diesem Angebot können zusammen mit diesen Nutzungsbedingungen und den korrekten Herkunftsbezeichnungen weitergegeben werden. Das Veröffentlichen von Bildern in Print- und Online-Publikationen ist nur mit vorheriger Genehmigung der Rechteinhaber erlaubt. Die systematische Speicherung von Teilen des elektronischen Angebots auf anderen Servern bedarf ebenfalls des schriftlichen Einverständnisses der Rechteinhaber.

Haftungsausschluss

Alle Angaben erfolgen ohne Gewähr für Vollständigkeit oder Richtigkeit. Es wird keine Haftung übernommen für Schäden durch die Verwendung von Informationen aus diesem Online-Angebot oder durch das Fehlen von Informationen. Dies gilt auch für Inhalte Dritter, die über dieses Angebot zugänglich sind.

WILLIAM KENTRIDGE

MUSEUM OF CONTEMPORARY ART CHICAGO

OCTOBER 16 2001 – JANUARY 20 2002

CONTEMPORARY ARTS MUSEUM HOUSTON

MARCH 1 – MAY 5 2002

THE LOS ANGELES COUNTY MUSEUM OF ART

JULY 21 – OCTOBER 6 2002

MARIAN GOODMAN GALLERY

24 WEST 57TH STREET NEW YORK NY 10019 TEL 212 977-7160

FAX 212 581-5187 GOODMAN@MARIANGOODMAN.COM



TRACEY EMIN

2002 Spring LEHMANN MAUPIN New York Autumn STEDELIJK MUSEUM Amsterdam Winter MOMA Oxford
2003 Summer ART GALLERY OF NEW SOUTH WALES Sydney

Tracey Emin is represented by White Cube, London and Lehmann Maupin, New York

Vito Acconci
Miroslaw Balka
Stephan Balkenhol
Matthew Barney
Jan Dibbets
Luciano Fabro
Gary Hill
Thomas Hirschhorn
Craigie Horsfield
Huang Yong Ping
Anish Kapoor
Kcho
Sharon Lockhart
Sarah Lucas
Mario Merz
Marisa Merz
Jean-Luc Mylayne
Shirin Neshat
Walter Pichler
Lari Pittman
Richard Prince
Gregor Schneider
Rosemarie Trockel

BARBARA GLADSTONE GALLERY

515 West 24th Street
New York, New York 10011
Telephone 212 206 9300
Fax 212 206 9301
www.gladstonegallery.com



WINTER 2002

**TONY SMITH
DAVID ARMSTRONG
PETER FISCHLI / DAVID WEISS
UGO RONDINONE**

MATTHEW MARKS GALLERY

523 W 24 STREET

522 W 22 STREET

NEW YORK

T 212 243 0200

info@matthewmarks.com

UGO RONDINONE NO. 249 - EINUNDZWANZIGSTERSEPTEMBERZWEITAUSENDUNDEINS (DETAIL) 2001 INK ON PAPER

6 September – 13 October

Burgoyne Diller *Drawings & Collages, 1960-63*

6 September – 13 October

Carl Andre, Sol LeWitt, Joel Shapiro *Sculpture*

10 October – 17 November

Céleste Boursier-Mougenot *Videodrones*

19 October – 24 November

Wayne Gonzales *New Paintings*

28 November – 26 January

Carl Andre *Poems*

8 January – 9 February

7 Grays *organized by Dan Walsh*

2 February – 2 March

Rudolf Stingel

14 February – 16 March

Claes Oldenburg/Coosje van Bruggen *Drawings, 1959-99*

16 March – 20 April

From the Observatory *organized by Robert Nickas*

20 March – 20 April

New Arts Program *Fourth Biennial Video Festival*

May

Mark Di Suvero

2001/2002

PAULA COOPER GALLERY

534 WEST 21ST STREET NEW YORK NY 10011 TEL 212.255.1105 FAX 212.255.5156

19. JANUAR BIS 2. MÄRZ 2002

TEN YEARS GALERIE HAUSER & WIRTH

16. MÄRZ BIS 11. MAI 2002

ANRI SALA

LOUISE BOURGEOIS – DAN GRAHAM – MARY HEILMANN – THE ESTATE OF EVA HESSE – RICHARD JACKSON – ON KAWARA
RACHEL KHEDOORI – GUILLERMO KUITCA – PAUL MCCARTHY – JOHN MCCRACKEN
RAYMOND PETTIBON – JASON RHOADES – PIPILOTTI RIST – ANRI SALA – ROMAN SIGNER – DIANA THATER

GALERIE HAUSER & WIRTH

Limmatstrasse 270, 8005 Zürich / Tel: +41 1 446 80 50, Fax: +41 1 446 80 55 / www.ghw.ch / Öffnungszeiten: Di-Fr 12-18, Sa 11-16 Uhr

15. JANUAR BIS 14. FEBRUAR 2002

MARIA EICHHORN

16. MÄRZ BIS 11. MAI 2002

KAREN KILIMNIK

DOUG AITKEN – EMMANUELLE ANTILLE – ANGELA BULLOCH – MARIA EICHHORN – URS FISCHER – PETER FISCHLI / DAVID WEISS
SYLVIE FLEURY – LIAM GILICK – CANDIDA HÖFER – RONI HORN – KAREN KILIMNIK – GERWALD ROCKENSCHAUB – UGO RONDINONE
DIETER ROTH – JEAN-FRÉDÉRIC SCHNYDER – BEAT STREULI – FRANZ WEST – SUE WILLIAMS

GALERIE HAUSER & WIRTH & PRESENHUBER

Limmatstrasse 270, 8005 Zürich / Tel: +41 1 446 80 60, Fax: +41 1 446 80 65 / www.ghwp.ch / Öffnungszeiten: Di-Fr 12-18, Sa 11-16 Uhr

MAI 36 GALERIE

VITO ACCONCI
FRANZ ACKERMANN
IAN ANÜLL
JOHN BALDESSARI
MATTHEW BENEDICT
STEPHAN BALKENHOL
TROY BRAUNTUCH
ANKE DOBERAUER
PIA FRIES
ANDREAS GURSKY
ANDREA KNOBLOCH
RITA MCBRIDE
HARALD F. MÜLLER
MATT MULLICAN
MANFRED PERNICE
CHRISTOPH RÜTIMANN
THOMAS RUFF
JÖRG SASSE
PAUL THEK
LAWRENCE WEINER
RÉMY ZAUGG

MANFRED PERNICE

January 25 – March 2, 2002

In collaboration with
Annemarie Verna Galerie, Zurich

Rämistrasse 37, CH-8001 Zürich, Tel. 01 261 68 80, Fax 01 261 68 81

WORKS AVAILABLE BY:

Josef Albers	Malcolm Morley
Richard Artschwager	Bruce Nauman
Louise Bourgeois	Yves Oppenheim
Jean-Marc Bustamante	Michelangelo Pistoletto
Alexander Calder	Peter Rogiers
John Chamberlain	Robert Ryman
Lili Dujourie	Julião Sarmiento
William Eggleston	Ettore Spalletti
Barry Flanagan	Frank Stella
Lucio Fontana	Mitja Tušek
Adam Fuss	Cy Twombly
Antony Gormley	Patrick Vanden Eynde
Dianne Hagen	Jan Vercruyse
Roni Horn	Gert Verhoeven
Donald Judd	Didier Vermeiren
Robert Mapplethorpe	Andy Warhol
Allan McCollum	James Welling
Jürgen Meyer	Stephen Wilks

Xavier Hufkens

Sint-Jorisstraat 6-8 rue Saint-Georges

Brussel 1050 Bruxelles

TEL. 32 (0)2 639 67 30 - FAX 32 (0)2 639 67 38

info@xavierhufkens.com

<http://www.xavierhufkens.com>

Open Tuesday to Saturday, noon to 6 pm

G A L E R I E M E E R T R I H O U X

CARLA ACCARDI

ROBERT ADAMS

MARIO AIRÒ >

FEB. - MAR.

JOHN BALDESSARI

ROBERT BARRY

ENRICO CASTELLANI

HANNE DARBOVEN

MARIA ANNA DEWES

PAUL DRISSEN

SYLVIE EYBERG

ISA GENZKEN

JEF GEYS

MIMMO JODICE >

APR. - MAY.

PETER JOSEPH

DONALD JUDD

BRANDT JUNCEAU

LOUISE LAWLER

SOL LEWITT

KEN LUM

ROBERT MANGOLD

EVA MARISALDI

LILIANA MORO

FRED SANDBACK >

MAY. - JUN.

THOMAS STRUTH

GRAZIA TODERI

RICHARD TUTTLE

MICHAEL VENEZIA

IAN WALLACE

JEFF WALL

RUE DU CANAL 13

1000 BRUXELLES

VAARTSTRAAT 13

1000 BRUSSEL

TEL 32(0)2 219 14 22

FAX 32(0)2 219 37 21

GRETA.MEERT@SKYNET.BE

CLAY KETTER

JANUARY · FEBRUARY

vera munro

GALERIE VERA MUNRO

HEILWIGSTRASSE 64

20249 HAMBURG

TELEFON 040 - 47 47 46

TELEFAX 040 - 47 25 50

GALLERY@VERAMUNRO.DE

WWW.VERAMUNRO.DE

GALERIA ■ HELGA DE ALVEAR

DR. FOURQUET 12, 28012 MADRID. TEL: (34) 91 468 05 06 FAX: (34) 91 467 51 34
e-mail: galeria@helgadealvear.net www.helgadealvear.net

17 January - 23 February

JAUME PLENSA

"Primary Thoughts"

ELMGREEN & DRAGSET

"Powerless Structures, Fig 229"

14 - 19 February

ARCO 2002

6 April - 18 May

JEAN-MARC BUSTAMANTE

"Recent Works"

JASON RHOADES

"Perfect World"

Bourgeois

Lüpertz

Klapheck

Chillida

Miró

Klossowski

Copley

Nitsch

Kounellis

De Maria

Penck

Mendieta

Förg

Rainer

Leroy

Kirkeby

von Rydingsvard

**ANTONI
TÀPIES**

«New Paintings»

until 23 February 2002

**KAREL
APPEL**

«The Japanese Landscapes»

23 March until May 2002

GALERIE LELONG ZÜRICH

Utoquai 31 • 8008 Zürich • Telefon 01 / 251 11 20

20 • 21

Galerie Edition Kunsthandel GmbH
Meisenburgstraße 169–173
45133 Essen
Tel. +49 (201) 87100-0
Fax +49 (201) 87100-10
Email INFO@2021ART.COM
<http://www.2021ART.COM>

Di–Fr 14–19 · Sa 11–16
und nach Vereinbarung:
Sprechen Sie mit Irmgard Schnell.

Laurie Simmons

16|2–26|4|2002

bis 9|2|2002 Axel Heil • John Armleder

Laurie Simmons: *Mother/Nursery*, 1976. Aus der Serie *Early Black & White Interiors*.
Silbergelatinpapier, ca. 13,3 x 20,3 cm auf 20,3 x 25,4 cm





SYLVIE FLEURY

JANUARY 12 - FEBRUARY 9, 2001

GALERIE THADDAEUS ROPAC

7 RUE DEBELLEYME, 75003 PARIS TEL: 331 4272 9900 FAX: 331 4272 6166 www.ropac.net

GALERIE PAUL ANDRIESSE

JO BAER

VINCENZO CASTELLA

MARLENE DUMAS

KEITH EDMIER

MARIA EICHHORN

C & I HOHENBUCHLER

BRITTA HUTTENLOCHER

HENRI JACOBS

JOHAN VAN DER KEUKEN

JAN KOSTER

ANN LISLEGAARD

SHARON LOCKHART

PIETER LAURENS MOL

WILLEM OOREBEEK

JAN VAN DE PAVERT

ANTONIETTA PEETERS

GIUSEPPE PENONE

JOHN RIDDY

THOMAS STRUTH

FIONA TAN

LIDWIEN VAN DE VEN

JAMES WELLING

Prinsengracht 116 NL - 1015 EA Amsterdam T: 31 20 6236237 F: 31 20 6390038 E: andriesse@euronet.nl

GEORGGKARGL

VERA FRENKEL "BODY MISSING"

December 2001 – January 2002

Welcome to the Web extension of the Body Missing project: an inquiry begun in Toronto and
late 1994 and continues into the Kanastrub (not their) schools of the Third Reich, the
proposed Pflanzgarten, and the fate of artworks missing after World War II.

Since I have no means for future work, the site features preliminary investigations by
artists and writers Thomas Hüsch, Joanne Jones, Alice Munnell, Mickey Meads, Bernice
Thiele, Kate Schara, Daniel O'Brien, Brian Rabinowitz, Michael Bergman and Stephen
Scheidt, Heidi Scherrer, Betty Spindler and Anna Westphalen. Among the regulars
at the "Body Missing" they've been from time to time entering the discussions that still take place
here on the curious relation of art and politics.

A particular form of these conversations has been the *Sonderauftrag* (Special Assignment)
Lina Frenkel's book published but systematic plan to acquire art works by any means, including
that art objects, for the proposed Pflanzgarten in Linz, his boyhood home town.

Ships from all over Europe to the salt mines at nearby Altaussee, the bulk of the collection
was stored in a reinforced, protected, sealed, temperature and humidity, until found by the
Americans that was never
in the line the salt mines.

VERA FRENKEL, The Body Missing Project 6 channel video installation
and website (<http://www.yorku.ca/BodyMissing>)

"WAITING FOR THE ICE AGE"

January – March 2002
organized by Michael Hall

Christian Flamm
Sergej Jensen
Katarzyna Jozefowicz
Florian Morlat
Bojan Sarcevic
Markus Schinwald
Katja Strunz
Gabi Trinkaus
Torbjörn Vejvi
Barbara Visser

Markus Schinwald "Out of Season" performance still, 2000, Wiener Konzerthaus

SCHLEIFMÜHLGASSE 5 WIEN 1040
TEL 5854199 FAX 58541999



Nov.-Dec. 2001
US \$10/Can \$12

Alex Katz
Alexis Rockman
William Eggleston

The International Art Magazine Dedicated to Prints, Drawings, and Photography
For Subscriptions & Information call: Tel. (212) 988-5959 • Fax (212) 988-6107 • www.artonpaper.com

GALERIE



BOB



GYSIN



WWW.BG-GALERIE.CH

AUSSTELLUNGSSTRASSE 24, 8005 ZÜRICH

T 01 278 40 60—F 01 278 40 50—INFO@BG-GALERIE.CH

Jean-Luc Blanc

11. Januar–2. März—Eröffnung: Donnerstag 10. Januar 2002—18–21 Uhr

DI–FR 12–18—SA 11–16

23. DEZEMBER 2001–9. JANUAR 2002 BLEIBT DIE GALERIE
GESCHLOSSEN

eyekon

«on/offline media»

design, kommunikation und technologie
für digitale medien und print



GERGE ZIEGLER GALERIE

Lawrence
February 23rd - April 27th

February 16th

Daniel
May 4th

Ruedi
November 2nd - December 21st

Christor
January 19th - February 16th

Javier
June 7th

June 13th

1st

Minnette
June 7th

Carlos
August 1st

May 4th

Bulent

July 13th

October 23rd

Nic
November 2nd

June 1st

December 21st

ART CHICAGO

LIMMATSTRASSE 275 CH - 8005 ZURICH

T. + 41 1 440 42 95 info@zieglergalerie.com F. +41 1 440 42 97

Haag Alfred Haberpointner Nic Hess Noritoshi Hirakawa Ursula Hodel David Ambrosius Huber Daniel Knorr Severin Müller Yoko Ono Hiroshi Sugimoto Lisa Schiess Javier Téllez Minnette Vári Carlos Amoraes Ruedi Bechtler Rico Gatson Filip Haag

GALERIE LÖHRL MÖNCHENGLADBACH

Gregor Schneider

Stephan Balkenhol • Ulrich Erben • Terry Fox
Jochen Gerz • Richard Long • Gerhard Richter
Ulrich Rückriem • Robert Schad • Serse
Gil Shachar • Thomas Virnich

KAISERSTR. 58 D-41061 MÖNCHENGLADBACH TEL. +49 2161 200762 FAX +49 2161 208661

Schedler

Aktiengesellschaft

Galerie Schedler
Josefstrasse 53
CH 8005 Zürich
T +41 1 440 61 20
F +41 1 440 61 21

Tuesday to Friday 12 - 6 p.m.
Saturday 11 a.m. - 4 p.m.

Galerie und Edition Schedler
Dorfstrasse 56
CH 8532 Warth
T +41 52 747 19 46
F +41 52 747 19 48

by appointment only

mail@schedler.ch
www.schedler.ch
Member of
Association of Swiss Galleries AGS

Max Grüter, E V A II
until 19 January 2002

Eliane Rutishauser, Schläferin / Sleeper
25 January until 23 February

Andrea Muheim, Paintings
2 until 30 March

Karlheinz Weinberger, Retrospective
5 April until 4 May

Attila Richard Lukacs, recent works
8 May until 1 June

Representing: Stephen Barker, Jan Czerwinski, Martin Fivian, Allen Frame, Max Grüter, Dieter Hall, Christoph Hänli, Attila Richard Lukacs, Margaret Morgan, Andrea Muheim, Richard Müller, Hironori Murai, Walter Pfeiffer, Mauro Restiffe, Eliane Rutishauser, Stefan Saner, James Sheehan, Philipp Späti, Christoph Wachter, Karlheinz Weinberger, Alfred Wirz, Hans Witschi

gallery bob van orsouw limmatstrasse 270 8005 zurich
phone +41-1-273 11 00 fax +41-1-273 11 02 mail@bobvanorsouw.ch

november 24
until
january 12, 2002

karin kneffel

new paintings and watercolors

january 19
until
march 9, 2002

**frank thiel/
bernard voïta**



L.A. Galerie – Lothar Albrecht

Domstraße 6, D-60311 Frankfurt, Telefon: (49) 69 - 28 86 87, Fax: (49) 69 - 28 09 12
E-Mail: L.A.Galerie-Frankfurt@t-online.de Home-Page: www.lagalerie.de

Representing:

OLIVER BOBERG Summer

BERNARD FAUCON

ROBERT F. HAMMERSTIEL

JOHN HILLIARD March – April

TRACEY MOFFATT

LUKAS EINSELE

JOAN FONTCUBERTA

NAOYA HATAKEYAMA Summer

KARY KWOK

EDGAR LISSEL January – March

KEN LUM Summer

TAIJI MATSUE

MABEL PALACIN

HIROSHI SUNAIRI

SUSA TEMPLIN

JAVIER VALLHONRAT

ART FAIRS: THE ARMORY SHOW 22–25 FEBRUARY

ART BRUSSELS 3–7 MAY, ART | 33 | BASEL 12–17 JUNE

ART YEAR

THE INTERNATIONAL
EXHIBITION GUIDE

2002

Airò Anselmo Appel Arienti Bagnoli Baj Balkenhol
Barclay Beecroft Bernstein Beuys Bianchi Boetti
Bonvicini Borrelli Burri Cabrita Reis Calzolari Ceroli
Chen Zhen Chia Chiari Clemente Consagra Corneli
Corsini Costa Clegg & Guttmann Cucchi De Lorenzo
De Maria Dibbets Farina Fabro Ferrara Flavin Fontana
Fulton Gastini Gilardi Gorgoni Graetz Grünfeld

hopefulmonster Icaro Isgro Katz Kirkeby Kosuth Kounellis Lewitt Lionni Livsic
Mainolfi Manzoni Marc Mauri Menzio Merz Messina Mochetti Mondino Monetti
Mullican Münch Nannucci Nicolaus Nunzio Oldenburg Ontani Paladino
Panamarenko Paolini Parker Pascali Pellizza da Volpedo Penone Pichler Pirri
Pistoletto Plessi Poirier Pomodoro Rainer Rockenschaub Rossino Rotella
Rückriem Salvadori Scarpitta Schnabel Shine Sonnier Staccioli Streuli
Studio Azzurro Tilson Trotta Uncini Vedova Ward Wood Woodman Zorio



from January 2002 visit Artyear on our web site!
www.hopefulmonster.net

hopefulmonster editore via Santa Chiara 30 10122 Torino Italy phone 0039.011.4367197 fx 0039.011.4369025 artyear@hopefulmonster.net

ABONNIEREN SIE EINE GROSSE BIBLIOTHEK
UND EIN KLEINES MUSEUM MIT GEGENWARTS-
KÜNSTLERN.

SUBSCRIBE TO A LARGE LIBRARY AND A SMALL
MUSEUM WITH CONTEMPORARY ARTISTS.

Bitte benutzen Sie die
Bestellkarte, die
diesem Band beiliegt,
und schicken Sie diese
an folgende Adresse:

Please use the order
form enclosed in this
issue and send it to the
following address:

PARKETT
Quellenstrasse 27
CH-8031 Zürich
Tel. 41-1-271 81 40
Fax 41-1-272 43 01

PARKETT

PARKETT
155 Avenue of the Americas
2nd floor
New York, NY 10013
phone (212) 673 2660
fax (212) 271 0704

THE PARKETT-SERIES WITH CONTEMPORARY ARTISTS · DIE PARKETT REIHE MIT GEGENWARTSKÜNSTLERN

www.parkettart.com

John M Armleder

Christoph Büchel

Thomas Hirschhorn

Jean-Luc Manz

Sylvie Fleury

Gaylen Gerber

Thom Merrick

Rolf Graf

Olivier Mosset

Peter Z. Herzog

Gerwald Rockenschaub

Adrian Schiess

Muntean / Rosenblum

The Armory Show 22.2 – 25.2.2002

Galerie Susanna Kulli

Davidstrasse 40 · CH-9000 St. Gallen · Tel. 071 223 59 58 · Fax 071 223 59 35

www.susannakulli.ch · Offen: Di bis Fr 14–18 · Sa 10–17

**AFRIKANISCHE & OZEANISCHE
KUNST KLASSISCHE MODERNE
PROGRAMMKÜNSTLER**

**COPA & SORDES BEAT FELLER
NAN HOOVER INNOCENTE
THOMAS KOHL OTTO LEHMANN
PLUMCAKE HOWARD SMITH
WALTER ARNOLD STEFFEN
MARIANNE WEREFKIN JÜRG ZAHND**

GALERIE PATRIK FRÖHLICH

GALERIE PATRIK FRÖHLICH
DIENERSTRASSE 21, 8004 ZÜRICH, FON+FAX: 01 242 89 00
email: patrikfroehlich@access.ch, www.artnet.com/pfroehlich.html

Mittwoch bis Freitag



Samstag



Otto Lehmann, Installation, 2001 (Foto: Andrea Capella)

Brochure/application form:

Sarphatistraat 470
1018 GW Amsterdam
The Netherlands
T + 31 (0)20 527 03 00
F + 31 (0)20 527 03 01

www.rijksakademie.nl

Rijksakademie
van beeldende
kunsten

WORK PERIOD 2003

Application for the period
January – December,
before April 1, 2002

The Rijksakademie is an international
(postgraduate) research centre in the
visual arts for 60 young artists from
the Netherlands and abroad. Each year
30 studios are available.

Advisors (in 2001):

Hans Aarsman, Abramović Team,
Dennis Adams, Ansuya Blom,
Marie José Burki,
Jean Marc Bustamante, Alain Cueff,
Richard Deacon, Stan Douglas,
Charles Esche, Michel François,
Bernard Frize, Sigurdur Gudmundsson,
Hou Hanru, Kees Hin, Els Hoek,
Joan Jonas, Anne-Mie van Kerckhoven,
Jaroslaw Kozlowski, Nalini Malani,
Guy Mees, Aernout Mik, Lisa Milroy,
Gerardo Mosquera, Matt Mullican,
Avis Newman, Els van Odijk,
Michelangelo Pistoletto,
Hermann Pitz, Jan Roeland,
Janwillem Schrofer, Luc Tuymans,
Barbara Vanderlinden, Roy Villevoeye,
Marijke van Warmerdam,
Denys Zacharopoulos

Technical facilities:

metal, stone, ceramics, glass, woodwork,
wax/plaster, plastics, paint, graphics,
computer and electronic technology,
sound, video/film and photography

Other facilities:

library, collections,
artists documentation

August Sander

Menschen des 20. Jahrhunderts

19.1. - 24.3.2002

Claudio Moser

6.4. - 2.6.2002

Chic Clicks

Modedefotografie zwischen Auftrag und Kunst

15.6. - 18.8.2002

FOTOMUSEUM WINTERTHUR

Grüzenstrasse 44
CH-8400 Winterthur
Tel: 052/233 60 86
www.fotomuseum.ch

Di - Fr 12 - 18 Uhr
Mi 12 - 19.30 Uhr
Sa/So 11 - 17 Uhr

The Collective Unconsciousness

migros museum
Museum für Gegenwartskunst Zürich

Absalon
Luchezar Boyadjev
Mathilde ter Heijne
Henrik Olesen
Kerstin Kartscher
Katya Sander
Hanne Darboven
Pawel Althamer

Eröffnung 1. Februar 2002
Ausstellung 2. Februar bis 31. März 2002

migros museum für gegenwartskunst
Limmatstrasse 270
CH-8005 Zürich

Di-Fr 12-18 Uhr Sa, So 11-17 Uhr
www.migrosmuseum.ch



SECESSION

A-1010 Wien, Friedrichstraße 12, Telefon 43-1-587 53 07
Telefax 43-1-587 53 07-34, www.secession.at

AUSGETRÄUMT ... 29. 11. 2001 – 3. 2. 2002
kuratiert von Kathrin Rhomberg

DAS EXPERIMENT 7. 3. 2001 – 31. 1. 2002

MANFRED ERJAUTZ 14. 2. – 14. 4. 2002

HIER IST DORT 2 14. 2. – 14. 4. 2002
kuratiert von Anna Meyer

Kunstmuseum Thun

Kunstmuseum Thun
Thunerhof
Hofstettenstrasse 14
CH-3600 Thun
Tel: +41 (0)33 225 84 20
Fax: +41 (0)33 225 89 06
kunstmuseum@thun.ch
www.kunstmuseumthun.ch

Christoph Büchel / Gianni Motti
NB: New York / Berlin, Künstler-
ateliers der Eidgenossenschaft 00-01
10. Februar - 1. April 2002

Reto Leibundgut
19. April - 12. Mai 2002

Dara Friedman
31. Mai - 4. August 2002

Open: Wed - Sun 10 - 17
Tuesday 10 - 19

Kunsthalle Bern
Helvetiaplatz 1
CH-3005 Bern
Phone +41 31 351 00 31
Fax +41 31 352 53 85
E-mail: kunsthalle@bluewin.ch
www.kunsthallebern.ch

Pascale Marthine Tayou

January 19 -
March 3, 2002

Info
raum

Editions
of the Kunsthalle Bern

Exhibition
in collaboration with
Palais de Tokyo, Paris

Projekt
raum

Sous la terre, il y a le ciel
Curated by
Evelyne Jouanno

NAUMAN KRUGER JAAR

OCTOBER 26, 2001 – MARCH 3, 2002

D A R O S

DAROS EXHIBITIONS

Löwenbräu-Areal
Limmatstrasse 268
8005 Zürich, Switzerland
T: +41 1 447 70 00
F: +41 1 447 70 10
www.daros.ch

OPENING HOURS

Thursday and Friday 4 p.m. to 7 p.m.
New: Saturday 2 p.m. to 5 p.m.

PREVIEW

Cy Twombly
May 3 – September 7, 2002

Zurich's New Museum presents

James Turrell
until February 17, 2002

Schweiz konkret
September 30, 2001 to May 26, 2002

Wednesday–Friday 12 am–6 pm
Saturday/Sunday 11 am–6 pm
Closed Monday/Tuesday

haus

konstruktiv

Haus Konstruktiv
Selnastrasse 25, CH-8001 Zürich
Phone +41 1 217 70 80, Fax +41 1 217 70 90
info@hauskonstruktiv.ch
www.hauskonstruktiv.ch

VIDEO POOL DISTRIBUTION

REPRESENTING THE VIDEOGRAPHIES OF

**Carolee
Schneemann**

Shawna Dempsey
and Lorri Millan

Dame Darcy

David Hoffos

Wendy Geller

The Royal Art Lodge

and an extensive catalogue of
video, audio and media art works



THE CANADA COUNCIL FOR THE ARTS
SINCE 1957

LE CONSEIL DES ARTS
DE L'ONTARIO
DEPUIS 1957

www.videopool.org

VIDEO POOL INC.

#300-100 ARTHUR STREET, WINNIPEG, MB
R3B 1H3 CANADA Tel. (204) 949-9134



CAROLINA NITSCH CONTEMPORARY ART

WORKS ON PAPER, PHOTOGRAPHY, NEW MEDIA, PRINTS AND MULTIPLES

DAVID BUNN, LOUISE BOURGEOIS, E.V.DAY, INKA ESSENHIGH, ROBERT
GOBER, DONALD JUDD, JEFF KOONS, MATT MULLICAN, BRUCE NAUMAN, OLAF
NICOLAI, JORGE PARDO, RAYMOND PETTIBON, ELIZABETH PEYTON, MARKUS
RAETZ, GERHARD RICHTER, THOMAS RUFF, ED RUSCHA, LAURIE SIMMONS,
RICHARD TUTTLE, REMY ZAUGG, ANDY WARHOL, FRANZ WEST AND OTHERS

101 WOOSTER STREET NEW YORK NY 10012 • BY APPOINTMENT

TEL 212 966 4095 • FAX 212 226 0862

WWW.ARTNET.COM/CNITSCH.HTML • ACNITSCH@AOL.COM

INK•TREE

Bibliophile Books & Editions
Contemporary Art

JOHN BALDESSARI / LAWRENCE WEINER (Collaboration)

SOL LEWITT / SACHIKO CHO (Collaboration)

JENNY HOLZER • CHRISTOPHER WOOL

UGO RONDINONE • ADRIAN SCHIESS

In preparation: **WOLFGANG LAIB • JEAN-LUC MYLAYNE**

SYLVIE FLEURY / JOHN ARMLEDER (Collaboration)

Seestrasse 21 • CH-8700 Küsnacht • T +41 | 910 71 76 • F +41 | 910 67 90

e-mail: inktree@access.ch • www.inktree.ch

HANNAH VILLIGER 1951–1997

Catalogue Raisonné. Scalo Publishers Zürich New York Berlin
Edited by Jolanda Bucher & Eric Hattan. ISBN 3-908247-48-9

Exhibition in collaboration with
Kunsthalle Basel + Bonner Kunstverein, Bonn

THE ESTATE OF HANNAH VILLIGER Directed by Eric Hattan Email: hvnachlass@freesurf.ch

Kunsttransporte in alle Erdteile



«In den Kunsttransporten, wer nicht das Beste hat,
hat nichts» *(frei nach Olaf Gulbransson)*

**MÖBEL-
TRANSPORT
AG**



**für
sorgfältige
Transporte**

Gaswerkareal
8010 Zürich
Tel. 01 733 51 11
Fax 01 730 88 80

Genuastrasse 14
4142 Münchenstein-Basel
Tel. 061 331 88 55
Fax 061 331 80 47

E-Mail: moebel@moebel-transport-ag.com
<http://www.moebel-transport-ag.com>
Filialen in Chiasso und Frankfurt Flughafen.

VICTOR RUZO

«offen-Bart» sein neues Museum

[Cliquer sur internet](#)

www.ruzo.ch

[Biographie](#)

[Le drame](#)

[Hymne à la vie](#)

[1^{er} tableau](#)

[Sortir de l'apocalypse](#)

[Les aluminium](#)

[Encre de Chine](#)

[Le tableau tournant](#)

[Affiches](#)

[Enfants](#)

[Ria sa femme](#)

[Les autoportraits](#)

[Le musée](#)

[Contact / Liens](#)

Expo itinérante

zum 90. Geburtstag

des Malers

1003-1004 1. Etape

Voraussichtlich im

Marmor Palast

des russischen

National Museums

in St. Petersburg

Kontakt:

Musée Ruzo

1820 Montreux

Av. de Naye 16-20

Tel. +41 (0) 21 963 55 49

Fax +41 (0) 21 963 55 59

E-mail info@ruzo.ch



Selbstportrait auf Aluminium, 140 x 100 cm

www.ruzo.ch

BARK FRAMEWORKS, INC.

Even what we call *parerga*, i.e. those things which do not belong to the complete representation of the object internally as elements, but only externally as complements, and which augment the satisfaction of taste, do so only by their form; as, for example, the frames of pictures... But if the ornament does not itself consist in beautiful form, and if it is used as a golden frame is used, merely to recommend the painting by its *charm*, it is then called *finery* and injures genuine beauty.

Immanuel Kant, *Critique of Judgment*

270 LAFAYETTE STREET, SUITE 500, NEW YORK, NY 10012 T: 212-431-9080 F: 212-219-9387

21-24 44th AVENUE, LONG ISLAND CITY, NY 11101 T: 718-752-1919 F: 718-392-5546



Zürichsee
Druckereien AG

© by www.sergkreis.ch



Kontaktfreundlich



3-7 May 2002

BRUSSELS  EXPO - Hall 3 & 4

Art Brussels

20th Contemporary Art Fair

ArtBrussels, the international contemporary art fair in the heart of the European capital, celebrates its 20th anniversary. A selection of 140 international galleries presents the trends for the new millennium to more than 23000 collectors and contemporary art lovers from Belgium and abroad.

Opening hours :

3, 4, 5 May : 12 am - 8 pm

6 May : 12 am - 10 pm


7 May : 12 am - 6 pm

Preview : 2 May

INFO:

+32 (0)2 402 36 66

www.artexis.com

Organised by *Artexis* 

Art | 33 | Basel

The Art Show

Art | 33 | Basel | 12-17 | 6 | 02

The Art Show – Die Kunstmesse – La Foire d'art – La Mostra d'arte
Art Basel, P.O. Box, CH-4021 Basel, Fax +41 58 206 26 86
info@ArtBasel.com, www.ArtBasel.com

mch
messe schweiz

 **UBS**
Financial Services Group

Kunst

2002

Zürich

8th International Contemporary Art Fair

15–18 March

ABB Hall 550

Zürich-Oerlikon

Phone +41 1 381 00 52

mail@kunstzuerich.ch

www.kunstzuerich.ch

26.–30. Mai 2002

art frankfurt

Die europäische Messe für junge Kunst: New Attitudes, Kunst ab 1960, Editions District, Art Projekte. Für Fachbesucher und Publikum. Messe Frankfurt. Neu: Halle 3.1. Infoline +49(0)69 75 75 66 94, www.artfrankfurt.de

buy art!



Karen Kilimnik, *Drawing for Armory #2: New York Skyline & Library*, 2001
crayon and pastel on paper, 40 x 30 inches, courtesy: 303 Gallery, New York.

AMSTERDAM Torch Gallery ANTWERP Zeno X Gallery ATHENS Bernier/Eliades • Rebecca Camhi BALTIMORE Goya-Girl Press, Inc. BERKELEY Paulson Press BERLIN Arndt & Partner • Galerie EIGEN + ART • griedervonputtkamer • Galerie Max Hetzler • Galerie Neu • Galerie Nordenhake • Springer & Winckler Galerie • Wohnmaschine BOLOGNA Galleria Marabini BOSTON Barbara Krakow Gallery BROOKLYN Pierogi CHICAGO Carl Hammer Gallery • Rhona Hoffman Gallery COLOGNE Michael Janssen Gallery • Galerie Christian Nagel • Aurel Scheibler COPENHAGEN Galleri Faurschou • Nils Stærk Contemporary Art • Galleri Nicolai Wallner DUBLIN Green On Red Gallery • Kerlin Gallery DURHAM Durham Press, Inc. FRANKFURT L.A. Galerie - Lothar Albrecht GENEVA Art & Public GLASGOW The Modern Institute HAMBURG Produzentengalerie LONDON The Approach • asprey jacques • Sadie Coles HQ • Entwistle • Stephen Friedman Gallery • Gimpel Fils • Jay Jopling / White Cube • Lisson Gallery • Victoria Miro Gallery • Modern Art • Maureen Paley / Interim Art • The Paragon Press • Sprovieri • Anthony Wilkinson Gallery LOS ANGELES ACME. • Cirrus Editions Ltd. • Michael Kohn Gallery MADRID Galería Marta Cervera • Galería Carmen de la Guerra MARSEILLE Galerie Roger Pailhas MEXICO CITY Galería Nina Menocal MILAN Galleria 1000 Eventi • B&D Studio • Monica de Cardenas • Galleria Massimo De Carlo MUNICH Galerie Tanit NEW YORK 303 Gallery • Alexander and Bonin • Brooke Alexander Editions • Mitchell Alguas Gallery • American Fine Arts, Co. • Art of this Century • Artemis Greenberg Van Doren Gallery • Galeria Ramis Barquet • Peter Blum • Tanya Bonakdar Gallery • Gavin Brown's Enterprise • Spencer Brownstone Gallery • Cheim & Read • James Cohan Gallery • CRG Gallery • D'Amelio Terras • Deitch Projects • Thomas Erben Gallery • Eyestorm • Feigen Contemporary • Ronald Feldman Fine Arts, Inc. • Fredericks Freiser Gallery • Barbara Gladstone Gallery • Marian Goodman Gallery • Gorney Bravin + Lee • Grant Selwyn Fine Art • Greene Naftali • I-20 Gallery • Susan Inglett • Casey Kaplan • Paul Kasmin Gallery • Sean Kelly Gallery • Anton Kern Gallery • Nicole Klagsbrun Gallery • Leo Koenig, Inc. • Andrew Kreps Gallery • Lehmann Maupin • Galerie Lelong • LiebmanMagnan • Lombard-Freid Fine Arts • Luhring Augustine Gallery • Florence Lynch Gallery • Lawrence Markey • Matthew Marks Gallery • Sara Meltzer Gallery • Robert Miller Gallery • Yossi Milo Gallery • Modern Culture At The Gershwin Hotel • Paul Morris Gallery • Murray Guy • Carolina Nitsch / Michael Steinberg • Nolan / Eckman Gallery • P.P.O.W • Postmasters Gallery • Max Protetch Gallery • Julie Saul Gallery • Jack Shainman Gallery • Brent Sikkema • Silverstein Gallery • Solo Impression, Inc. • Holly Solomon Gallery • Stefan Stux Gallery • Leslie Tonkonow Artworks + Projects • TRANS> Editions • Henry Urbach Architecture • David Zwirner, Inc OSAKA Kodama PARIS Art : Concept • Galerie Eric Dupont • Galerie du Jour agnès b. • Yvon Lambert • Galerie Nelson • Galerie Nathalie Obadia • Galerie Emmanuel Perrotin • Galerie Almine Rech • Galerie Thaddaeus Ropac • Galerie Daniel Templon • Michael Woolworth Publications • Galerie Xippas PRAGUE Galerie Jiří Švestka ROME Gian Enzo Sperone SAINT-PAUL-DE- VENCE Galerie Catherine Issert SAN FRANCISCO Rena Bransten Gallery • Jack Hanley Gallery SAN GIMIGNANO Galleria Continua SANTA MONICA Angles Gallery • Mark Moore Gallery • Patrick Painter, Inc. SÃO PAULO Galeria Fortes Vilaça SEVILLE Galería Pepe Cobo ST. GALLEN Susanna Kulli SYDNEY Roslyn Oxley9 Gallery • Gitte Weise Gallery TEL-AVIV Sommer Contemporary Art TOKYO Taka Ishii Gallery • Tomio Koyama Gallery TORONTO Susan Hobbs Gallery VERONA Studio La Città VIENNA Georg Kargl • Galerie Krinzinger • Galerie nächst St. Stephan Rosemarie Schwarzwälder ZURICH ArsFutura • Hauser & Wirth • Mai 36 Galerie • Parkett Editions • Scalo

2002 | THE
ARMORY
SHOW
 The International Fair
 of New Art



New York City
 February 22-25, 2002

Opening night preview to benefit
 The Museum of Modern Art, New York
 Thursday, February 21, 2002

www. thearmoryshow.com
 212 - 645 - 6440 - tel

For information about the Opening Night Preview Gala,
 call 212.708.9680 or email specialevents@moma.org

Inflatable Balloon Flower (yellow)

Edition for Parkett 50/51
by Jeff Koons

manufactured by

schultes.wien

p.michael schultes, mollardgasse 85A/1/30, A-1060 wien

fon & fax +43-1-596 5961

www.schulteswien.com

schultes@schulteswien.com

STG Schweizerische Treuhandgesellschaft und STG Asset Management AG
Dienstleistungen für Ihr Vermögen



www.stg.ch

- Vermögensberatung und Asset Management
- Buchführungen in Zusammenhang mit der Vermögensbetreuung
- Beratung in Steuer-, Rechts- und Erbschaftsfragen
- Financial Consulting
- Trusts und Stiftungen
- **Fine Art Services**
- Immobiliendienstleistungen

**Die Gesellschaft für die individuelle Betreuung
aller Ihrer Vermögensangelegenheiten**



Schweizerische Treuhandgesellschaft
Société Fiduciaire Suisse

Basel +41 61 277 55 00, Bern +41 31 326 73 00, Genève +41 22 710 74 00, Lausanne +41 21 728 37 50,
Lugano +41 91 913 77 00, Zürich +41 1 219 79 00

- 1 GET YOUR NEIGHBOR'S PHOTO ALBUM
- 2 GIVE THE NEIGHBOR YOURS IN EXCHANGE
- 3 ENLARGE ALL THE PICTURES TO 8 X 10
- 4 FRAME THEM IN SOME SIMPLE FASHION AND HANG THEM ON THE WALLS OF YOUR APARTMENT
- 5 YOUR NEIGHBOR SHOULD DO THE SAME WITH YOUR ALBUM

○ Christian Boltanski



curated by Hans Ulrich Obrist
presented by Electronic Flux Corporation
www.e-flux.com

Gewalt ist der Rand aller Dinge



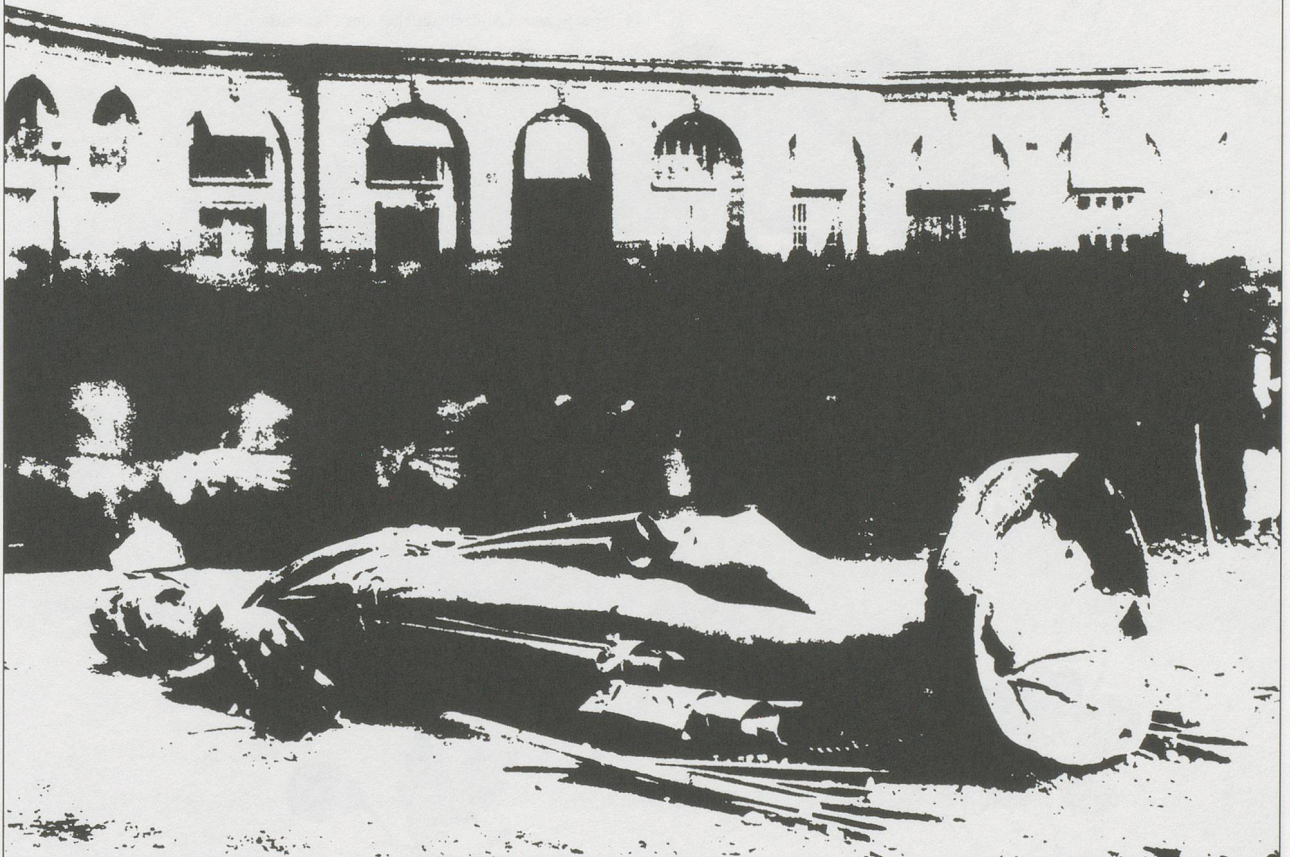
Generali Foundation
Wiedner Hauptstraße 15
1040 Wien, Austria

Tel (+43 1) 504 98 80
Fax (+43 1) 504 98 83

<http://foundation.generali.at>

Publikation

Subjektverhältnisse, politische Militanz und künstlerische Methoden
17. Januar – 21. April 2002





ars vivendi ARS MORIENDI

Die Kunst zu leben Die Kunst zu sterben



34 der schönsten Andachtsbücher des Mittelalters
aus der wohl bedeutendsten Sammlung in deutschem Privatbesitz



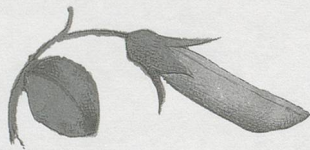
15. Dezember 2001 bis 22. Mai 2002

täglich außer donnerstags II bis 18 Uhr · Eintritt frei

Bibliophiler Katalog · 560 Seiten · 800 Abbildungen · in der Ausstellung EUR 35,-

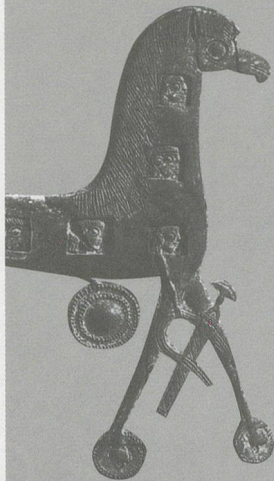
Diözesanmuseum Köln · Roncalliplatz 2 · 50667 Köln

Tel. 0221 2577672 · Fax 0221 254828 · www.kolumba.de





**KUNST- UND AUSSTELLUNGSHALLE
DER BUNDESREPUBLIK DEUTSCHLAND**



TROIA TRAUM UND WIRKLICHKEIT

**16. NOVEMBER 2001
BIS 17. FEBRUAR 2002**



DIE HETHITER DAS VOLK DER TAUSEND GÖTTER

18. JANUAR BIS 28. APRIL 2002

53113 BONN · MUSEUMSMEILE · FRIEDRICH-EBERT-ALLEE 4 · FON: 0228/9171-0
ÖFFNUNGSZEITEN: DIENSTAG UND MITTWOCH 10 – 21 UHR · DONNERSTAG BIS
SONNTAG 10 – 19 UHR · MONTAG GESCHLOSSEN · WWW.BUNDESKUNSTHALLE.DE

27. September 2001 bis 6. Januar 2002
The Architecture of Time

HIROSHI
SUGIMOTO

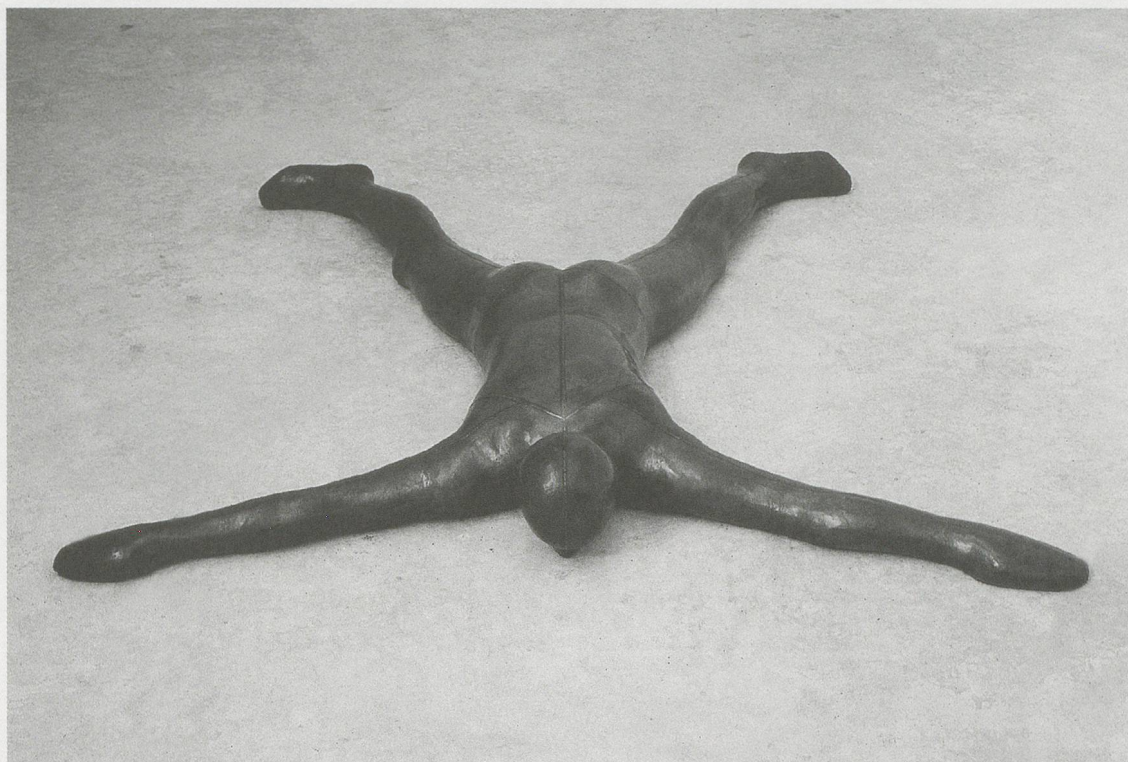
19. Januar bis 1. April 2002

DOUGLAS
GORDON



Kunsthaus Bregenz

A-6900 Bregenz Karl Tizian Platz
Telefon (+43-5574) 485 94-0
Fax (+43-5574) 485 94-8
E-Mail kub@kunsthaus-bregenz.at
Web www.kunsthaus-bregenz.at



Antony Gormley: *Close I*, 1992. Lead, fiberglass, plaster, air; 25 x 192 x 186 cm. Photo credit: Stephen White. Courtesy of the artist

Exhibition Programme January - March 2002

Salvador Cidrás

Closing January

Ernesto Neto

Closing January

Marine Hugonnier

Closing January

Latest Acquisitions. CGAC Collection

Closing January

Antony Gormley


January 18 - March 31

Mónica Alonso

January - March

CGAC

 **The
British
Council**

 XUNTA DE GALICIA
CONSELLERÍA DE CULTURA,
COMUNICACIÓN SOCIAL E TURISMO

GALLERIA CARDI & CO

CORSO DI P.TA NUOVA, 38 I-20121 MILANO T.+39 02 62690945 FAX +39 02 62694016
WWW.GALLERIACARDI.COM

December

NOT VITAL

December

BERTOZZI & CASONI

February

TOLAND GRINNELL

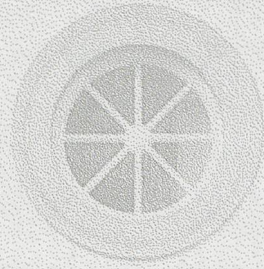
March

VIK MUNIZ

GALLERIA CARDI

PIAZZA SANT'ERASMO, 3 I-20121 MILANO T.+39 02 29003235 FAX +39 02 29003382
GALLERIA.CARDI@ALL.IT

THOMAS AMMANN FINE ART AG ZÜRICH



IMPRESSIONIST & 20TH CENTURY MASTERS

SELECTED WORKS BY MAJOR ARTISTS

BACON
BALTHUS
BECKMANN
BEUYS
BRANCUSI
BRAQUE
CALDER
CHAGALL
ERNST
GIACOMETTI
KANDINSKY
KIRCHNER
KLEE
DE KOONING
LEGER
LICHTENSTEIN
MARDEN
MATISSE
MIRO
PICASSO
RYMAN
TAAFFE
TWOMBLY
WARHOL

RESTELBERGSTRASSE 97 CH-8044 ZÜRICH TEL. +41 1 360 51 60 FAX +41 1 360 51 61

WWW.AMMANNFINEART.COM DA@AMMANNFINEART.COM

georg baselitz
nicola de maria
gary hill
rebecca horn
jahanguir
donald judd
catherine lee
alois lichtsteiner
robert mangold
brice marden
mimmo paladino
darryl pottorf
robert rauschenberg
sean scully
richard serra
frank stella
bill viola

selected works – a collection

january – march 2002

galerie jamileh weber

waldmannstrasse 6
ch-8001 zurich
telefon +41 1 252 10 66
telefax +41 1 252 11 32
www.jamilehweber.com
jamilehweber@access.ch
tu-fr 11–18h, sa 10–16h

Tom

Friedr

Rodrn

**Collaboration
Artists
Parkett 64**

asson

Olafur

man

ney

raham

Alighiero e Boetti

“Simmetria Asimmetria”

10 January – 2 March

catalogue available

concurrently at
The Arts Club of Chicago
“Alighiero e Boetti”
25 January – 6 April

SPERONE WESTWATER
121 Greene Street New York 10012
212/431 - 3685 (fax) 212/941 - 1030
www.speronewestwater.com

x
P
T
x
P
le
T
W
G
C
T
fr
IS



× **The human race, unheroic, battered, exposed to a diversity of forces—if the art in this edition of PARKETT heeds an existential bias, it also transmits powerful signals of survival in the work of Tracey Emin, William Kentridge, and Gregor Schneider.**

× **Der Mensch, unheroisch, aufgerieben, vielfältigen Kräften ausgesetzt – wenn die Kunst dieser PARKETT-Ausgabe einer existenziellen Ausrichtung gehorcht, so lassen sich auch starke Überlebenssignale ausmachen im Werk von Tracey Emin, William Kentridge und Gregor Schneider.**

TRACEY EMIN: Lynn Barber ★ Gregor Muir ★ Robert Preece

WILLIAM KENTRIDGE: Tom Gunning ★ Susan Stewart ★ Roselee Goldberg & William Kentridge

GREGOR SCHNEIDER: Renate Puvogel ★ Ulrich Loock

Claudia Spinelli on FABRICE GYGI ♦ Rainer Fuchs on KATHARINA GROSSE ♦ Adrian Dannatt on THE THREE ♦ Cumulus from America: Christian Rattemeyer on CARLOS AMORALES ♦ Cumulus from Europe: Daniel Birnbaum ♦ Balkon: Michael Oppitz on ROBERT POWELL

ISBN 3-907582-13-6

www.parkettart.com