

Objekttyp: **Advertising**

Zeitschrift: **Parkett : the Parkett series with contemporary artists = Die Parkett-Reihe mit Gegenwartskünstlern**

Band (Jahr): - **(2006)**

Heft 78: **Collaborations Olaf Nicolai, Ernesto Neto, Rebecca Warren**

PDF erstellt am: **27.07.2024**

Nutzungsbedingungen



Die ETH-Bibliothek ist Anbieterin der digitalisierten Zeitschriften. Sie besitzt keine Urheberrechte an den Inhalten der Zeitschriften. Die Rechte liegen in der Regel bei den Herausgebern.

Die auf der Plattform e-periodica veröffentlichten Dokumente stehen für nicht-kommerzielle Zwecke in Lehre und Forschung sowie für die private Nutzung frei zur Verfügung. Einzelne Dateien oder Ausdrucke aus diesem Angebot können zusammen mit diesen Nutzungsbedingungen und den korrekten Herkunftsbezeichnungen weitergegeben werden.

Das Veröffentlichen von Bildern in Print- und Online-Publikationen ist nur mit vorheriger Genehmigung der Rechteinhaber erlaubt. Die systematische Speicherung von Teilen des elektronischen Angebots auf anderen Servern bedarf ebenfalls des schriftlichen Einverständnisses der Rechteinhaber.

Haftungsausschluss

Alle Angaben erfolgen ohne Gewähr für Vollständigkeit oder Richtigkeit. Es wird keine Haftung übernommen für Schäden durch die Verwendung von Informationen aus diesem Online-Angebot oder durch das Fehlen von Informationen. Dies gilt auch für Inhalte Dritter, die über dieses Angebot zugänglich sind.

DONALD 
YOUNG
 GALLERY

933 W Washington Blvd
Chicago Illinois 60607
Telephone 312.455.0100
www.donaldyoung.com

REBECCA WARREN



ernesto neto

represented by

TANYA BONAKDAR GALLERY, NEW YORK
GALERIA FORTES VILAÇA, SAO PAULO
GALERIE MAX HETZLER, BERLIN
GALERIE BOB VAN ORSOUW, ZURICH

WWW.TANYABONAKDARGALLERY.COM
WWW.FORTESVILACA.COM.BR
WWW.MAXHETZLER.COM
WWW.BOBVANORSOUW.CH



REBECCA WARREN is represented by
MAUREEN PALEY 21 Herald Street, London E2 6JT. T: 44 (0)20 7729 4112 F: 44 (0)20 7729 4113 www.maureenpaley.com

OLAF NICOLAI

courtesy Galerie EIGEN + ART Leipzig/Berlin

NEW YORK

GIULIO PAOLINI

DECEMBER 14, 2006 — JANUARY 13, 2007

RINEKE DIJKSTRA

JANUARY 17 — FEBRUARY 17, 2007

JEFF WALL

FEBRUARY 23 — MARCH 3, 2007

PARIS

GIULIO PAOLINI

DECEMBER 14, 2006 — JANUARY 27, 2007

DAN GRAHAM

FEBRUARY 3 — MARCH 10, 2007

MARIAN GOODMAN GALLERY

24 WEST 57TH STREET NEW YORK, NY 10019
TEL: 212-977-7160 FAX: 212-581-5187

GALERIE MARIAN GOODMAN

79, RUE DU TEMPLE PARIS, FRANCE 75003
TEL: 33-1-4804-7052 FAX: 33-1-4027-8137

WWW.MARIANGOODMAN.COM



RENAISSANCE FARE
♡
HAUSER + WIRTH

ROBERT WILSON

13 JANUARY – 3 FEBRUARY 2007

534 West 21st Street

WALID RAAD

10 FEBRUARY – 10 MARCH 2007

521 West 21st Street

ROBERT GROSVENOR

17 FEBRUARY – 17 MARCH 2007

534 West 21st Street

JULIAN LETHBRIDGE

24 MARCH – 21 APRIL 2007

534 West 21st Street

PAULA COOPER GALLERY

534 W21 NEW YORK T 212 255 1105 INFO@PAULACOOPERGALLERY.COM



**DARREN ALMOND
ROBERT GOBER
NAN GOLDIN**

**Winter 2007
Matthew Marks Gallery
New York
www.matthewmarks.com**

**Nan Goldin
Ivy with Marilyn, Boston
1973
Gelatin silver print
20 x 16 inches; 51 x 41.6 cm**



GALERIE NÄCHST ST. STEPHAN
ROSEMARIE SCHWARZWÄLDER

November 24, 2006 - January 13, 2007

RISS/LÜCKE/ SCHARNIER A

IDEA | HEINRICH DUNST

JOHN BALDESSARI

KONRAD BAYER

MARCEL BROODTHAERS

RAFAL BUJNOWSKI

ERNST CAMELLE

CLEGG & GUTTMANN

HEINRICH DUNST

RAINER GANAHL

NIKOLAUS GANSTERER

WITH WORKS BY

LOUISE LAWLER

ACHIM LENGNER

JÁN MANČUŠKA

CHRISTIAN MARCLAY

MICHAEL S. RIEDEL

FERDINAND SCHMATZ

PETER TSCHERKASSKY

JOËLLE TUERLINCKX

RÉMY ZAUGG

February 22 - April 21, 2007

LEE UFAN

Grünangergasse 1/2, A-1010 Wien, Tel +43 1 512 12 66, Fax +43 1 513 43 07
galerie@schwarzwaelder.at, www.schwarzwaelder.at

G A L E R I A ■ H E L G A D E A L V E A R

DR. FOURQUET 12, 28012 MADRID. TEL:(34) 91 468 05 06 FAX:(34) 91 467 51 34
e-mail:galeria@helgadealvear.net www.helgadealvear.net



Helena Almeida, Shoja Azari, Slater Bradley, Jean-Marc Bustamante, Elmgreen & Dragset, Teresita Fernández, Alicia Framis, Katharina Grosse, Axel Hütte, Prudencio Irazabal, Isaac Julien, Jürgen Klauke, Imi Knoebel, Mitsuo Miura, Jesús Palomino, Ester Partegàs, Dan Perjovschi, Karin Sander, DJ Simpson, Santiago Sierra, Montserrat Soto, Frank Thiel, Eulàlia Valldosera, Javier Vallhonrat

GEORGE KARGL
FINE ARTS

MARK DION
THE TAR MUSEUM
NOV-DEZ 06/JAN 07

THE TAR
MUSEUM

SCHLEIFMÜHLGASSE 5 VIENNA 1040
T+43 1 5854199 WWW.GEORGEKARGL.COM

PIERRE & GILLES

JANUARY – MARCH

PABLO PICASSO

THE PAINTER AND THE MODEL

APRIL – MAY

GALERIE ANDREA CARATSCH
LIMMATSTRASSE 291 CH-8005 ZÜRICH
TEL 41-44-272 5000 FAX 41-44-272 5001
ANDREA@GALERIECARATSCH.COM

ELINA BROTHERUS

New Works

November 2006–January 2007

GALERIE WILMA TOLKSDORF BERLIN

ZIMMERSTRASSE 88-89, 10117 BERLIN

TELEFON +49 30 2005 8812

www.wilmatolksdorf.de

office@wilmatolksdorf.de

FRANK AHLGRIMM

Le Parkour

December 2006–February 2007

GALERIE WILMA TOLKSDORF

HANAUER LANDSTRASSE 136

60314 FRANKFURT AM MAIN

TELEFON +49 69 4305 9427

www.wilmatolksdorf.de

fra@wilmatolksdorf.de



Urs Lüthi

Registered Trademark

Opening 3 February 11–13 p.m.

3 February until 14 April 2007

Arnulf Rainer
ARNULF RAINER

Opening

21 April 11–13 p.m.

21 April until 2 June 2007

GALERIE LELONG ZÜRICH

Predigerplatz 10–12 * CH-8001 Zürich

Öffnungszeiten * Opening Hours:

Di (Tue)–Fr 11–18 h * Sa 10–16 h

T +41(0)44 251 11 20 * F +41(0)44 262 52 85

www.galerie-lelong.com * galerie.lelong@dplanet.ch

JOSÉ MANUEL BALLESTER

SERGIO BELINCHÓN

DANIELE BUETTI

MERLIN CARPENTER

NAIA DEL CASTILLO

FILIPA CÉSAR

JOSÉ DAMASCENO

RICHARD DEACON

PIA FRIES

IÑAKI GRACENA

ALEX HARTLEY

GUILLERMO KUITCA

ABIGAIL LAZKOZ

MAIDER LÓPEZ

JORGE MACCHI

MIQUEL MONT

FELICIDAD MORENO

MATTHIAS MÜLLER

JOAQUÍN PACHECO

FERNANDO RENES

JAMES RIELLY

LAURIE SIMMONS

RUI TOSCANO

ALBRETCH TÜBKE

TUNGA

DARÍO URZAY

PETER ZIMMERMANN

distritocu4tro
G A L E R I A D E A R T E

Bárbara de Braganza, 2
E- 28004 Madrid - Spain

T. +34 91 319 85 83

T. +34 91 308 34 83

F. +34 91 308 34 85

info@distrito4.com

www.distrito4.com

espacio
distritocu4tro
G A L E R I A D E A R T E

Plaza de las Salesas, 9 - 1º
E- 28004 Madrid - Spain

31.01 – 21.04.2007

GALLERIA GOTTARDO

eine Kulturstiftung der
a cultural foundation of

Tuesday
2 pm – 5 pm
Wednesday – Saturday
11 am – 5 pm
Closed Sundays and Mondays

Dienstag
14.00 – 17.00 Uhr
Mittwoch bis Samstag
11.00 – 17.00 Uhr
Sonntag und Montag geschlossen

Viale Stefano Franscini 12
6900 Lugano – Switzerland
phone +41 91 808 1988
galleria@gottardo.com
www.galleria-gottardo.org

**BANCADEL
GOTTARDO**

Institutional Patron
of the Peggy Guggenheim
Foundation

Über Tälern und Menschen.

Photographic work.

ALBERT STEINER



JOSE MONTEAGALZAN
JERROLD F. SCHMIDT
DANIEL B. WATSON
MERLIN CARPENTER
NADIA OKUNYKO
NINA GOLDEN
JOSEPH M. WILSON

the best surprise is
no surprise...

coming soon

e-flux: The Best Surprise Is No Surprise

Published by: JRP|Ringier

Full Color, 311 pgs,

ISBN 10: 3-905770-05-9

ISBN 13: 978-3-905770-05-6

© 2006

JRP|Ringier

Letzigraben 134

CH-8047 Zurich

T +41 (0) 43 311 27 50

F +41 (0) 43 311 27 51

www.jrp-ringier.com

Info@jrp-ringier.com

e-flux

jrp|ringier

gallery bob van orsouw limmatstrasse 270 8005 zurich
phone +41-44 273 11 00 mail@bobvanorsouw.ch www.bobvanorsouw.ch

november 24, 2006 **julian opie**
until
january 13, 2007 **this is shahnoza**

january 20 **wawrzyniec tokarski**
until
february 24, 2007 **CANNOT BE SEEN FROM WITHIN**
(is that okay with you?)

ARCO'07, Madrid, 15-19 february, 2007

13. JANUAR BIS 24. FEBRUAR 2007

BEAT STREULI

GALERIE EVA PRESENHUBER

WWW.PRESENHUBER.COM

TEL: +41 (0) 43 444 70 50 / FAX: +41 (0) 43 444 70 60
LIMMATSTRASSE 270, POSTFACH 1517, CH-8031 ZÜRICH
ÖFFNUNGSZEITEN: DI-FR 12-18, SA 11-17

DOUG AITKEN, EMMANUELLE ANTILLE, MONIKA BAER, MARTIN BOYCE, ANGELA BULLOCH,
VALENTIN CARRON, VERNE DAWSON, TRISHA DONNELLY, MARIA EICHHORN, URS FISCHER, PETER FISCHLI/
DAVID WEISS, SYLVIE FLEURY, LIAM GILLICK, MARK HANDFORTH, CANDIDA HÖFER, KAREN KILIMNIK,
ANDREW LORD, HUGO MARKL, RICHARD PRINCE, GERWALD ROCKENSCHAUB, UGO RONDINONE, DIETER ROTH,
EVA ROTHSCHILD, JEAN-FRÉDÉRIC SCHNYDER, STEVEN SHEARER, BEAT STREULI, FRANZ WEST, SUE WILLIAMS

Hanne Darboven. Claudia Wieser → 12. Januar bis 10. März 2007

Pavel Pepperstein – Hadassah Emmerich – Yesim Akdeniz Graf → 17. März bis 12. Mai 2007

A very modest exhibition by Keren Cytter → 19. Mai bis Mitte Juli 2007

Georges Adéagbo, Anita Di Bianco, Erwin Bohatsch, Walter Dahn, Silvie Defraoui,
Jan Fabre, Gloria Friedmann, G.R.A.M., James Hyde, Yuri Leiderman, Shahryar Nashat,
Jos Näpflin, Eran Schaerf, Daniel Schibli, Lucy Skaer, Anselm Stalder,
Estate Martin Disler → www.martin-disler.ch

ELISABETH KAUFMANN

Müllerstrasse 57 CH-8004 Zürich Telefon Fax +41 (0)43 322 01 15 info@elisabethkaufmann.com

Dienstag–Freitag 14–18 Uhr Samstag 11–16 Uhr und nach Vereinbarung

www.elisabethkaufmann.com

CHRISTOPHE DAVIET-THERY

& XN EDITIONS

ARTISTS' BOOKS AND EDITIONS BY :

MARCEL DZAMA
FRANCESCA GABBIANI
TOBY PATERSON
JOHANNES WOHNSEIFER

COMING SOON :

MARK DION
JOCKUM NORDSTRÖM
WILHELM SASNAL



« DAS PRIMER BUCH »

JOHANNES WOHNSEIFER 2006

ARTISTS' BOOK - EDITION OF 10 COPIES + 3 A.P

NEW/RARE/OUT OF PRINT ARTISTS' BOOKS CHRISTOPHE DAVIET-THERY

10, RUE DUCHEFDELAVILLE 75013 PARIS FRANCE

T + 33 1 53 79 05 95 F + 33 1 43 54 74 93

DAVIET-THERY@WANADOO.FR WWW.DAVIET-THERY.COM

BERNIER / ELIADES

11, EPTACHALKOU, GR-11851 ATHENS • TEL: + 30 210 341 39 35-7, FAX: + 30 210 341 39 38
www.bernier-eliades.gr • bernier@bernier-eliades.gr

TONY OURSLER

JANUARY-FEBRUARY, 2007

DIRK BRAECKMAN

MARCH-APRIL, 2007

JEFFREY VALLANCE

APRIL-MAY, 2007

MAI 36 GALERIE

“Early Retirement”

curated by Glen Rubsamen January – February 2007

Manfred Pernice March – April 2007

ARCO Madrid 17– 19 February 2007

The Armory Show, New York 22– 26 February 2007

Rämistrasse 37, Postfach, CH-8001 Zürich, www.mai36.com
Tel. +41 44 261 68 80, Fax +41 44 261 68 81, mail@mai36.com

Peter Lewis / Anne Hardy / Clementine Deliss / David Mollin
Craig Martin / Douglas Park / Heather Sparks / Andy Hunt
Maria Fusco / Mark Harris / Peter Suchin / Stuart Bailey
Simon Ford / Richard Caldicott / Dimitra Vamiali / Tony Chakar
Steve Arguelles / Derek Horton / Karin Felbermayr / Allan Kaprow
George Bolster / Fabienne Audeoud / Adib Fricke / Aguirre Zevs
Alex Hamilton / Arnout Killian / Alicia Paz / Claire Hooper
David Cunningham / Adrian Shaw / Leon Thomas Johnson
Gillick & Parreno / Michelle Atherton / Esther Planas
Garry Clarkson / Franz Wassermann / Giorgio Sadotti
Hilary Koob-Sassen / Jimmie Durham / Jemima Stehli
Lewis Amar / Keith Farquhar / Liz-N-Val / Liane Lang / Lisa Kirk
Maurizio Bortolotti / Michael Corris / Marcia Farquhar
Meg Cranston / Michael Hampton / Nooshin Farhid

Makiko Nagaya / Paul Eachus / Reza Aramesh
Phillipe Terrier-Hermann / Roger Cremers / Paul Violi
Rosie Cooper / Warren Neidich / Chris Kraus / Ala Ebtekar
Al Fadhil / Alessandra Poggianti / Dee O'Connell / Efrat Shalem
Yanai Toister / Eduarda de Souza / Eva Stenram / Goshka Macuga
Guy Brett / Gulsen Bal / Jeremy Hight / Jamie Robinson
John Yau / Lisa Stansbie / Mark Hutchinson / Dave Beech
Karl Lydon / Marcus Lütkemeyer / Motoko Ohinata
Mark Aerial Waller / Neil Chapman / Martin Wooster / Paolo Bianchi
Nomi Talsman / Paula Roush / Per Hüttner / Paul O'Neill
Paul Sakoilsky / Graham Hibbert / Simon Bedwell
Takayuki Yamamoto / Rob Voerman / Simon Morse
Melanie Manchot / Stuart Bailey / Ed Ruscha / Ian Forsyth
Jane Pollard / Phil Sawdon

www.slashseconds.org

/seconds.

the online journal of contemporary art and its research / published by Peter Lewis and Derek Horton / first three issues online now

**ABONNIEREN SIE EINE GROSSE BIBLIOTHEK
UND EIN KLEINES MUSEUM MIT
GEGENWARTSKÜNSTLERN.**

**SUBSCRIBE TO A LARGE LIBRARY AND A SMALL
MUSEUM WITH CONTEMPORARY ARTISTS.**

Bitte benutzen Sie die
Bestellkarte, die
diesem Band beiliegt,
und schicken Sie diese
an folgende Adresse:

Please use the order
form enclosed in this
issue and send it to the
following address:

PARKETT
Quellenstrasse 27
CH-8031 Zürich
Tel. 41-44-271 81 40
Fax 41-44-272 43 01

PARKETT

PARKETT
145 Avenue of the Americas
7th floor
New York, NY 10013
phone (212) 673 2660
fax (212) 271 0704

THE PARKETT-SERIES WITH CONTEMPORARY ARTISTS · DIE PARKETT REIHE MIT GEGENWARTSKÜNSTLERN

www.parkettart.com



GUILTERMO KUITCA

DAS LIED VON DER ERDE

DAROS EXHIBITIONS 25.11.06 - 18.03.07

Donnerstag - Sonntag, 12 - 18 Uhr
Limmatstrasse 268, 8005 Zürich
www.daros-latinamerica.net

daros-latinamerica.net

THE ATLAS GROUP (1989-2004).
A Project by **WALID RAAD**

ROBERT KUSMIROWSKI November 18 - February 11 2007 Opening: November 17
January 20 - March 18 2007 Opening: January 19

SPARTACUS CHETWYND February 24 - April 22 2007 Opening: February 23 Performance: March 23

COLLECTION - PART 1 March 24 - May 27 2007 Opening: March 23

RACHEL HARRISON April 28 - June 24 2007 Opening: April 27

HENRIK OLESEN June 2 - August 12 2007 Opening: June 1

COLLECTION - PART 2 June 30 - August 12

OLAF BREUNING August 25 - October 21 Opening: August 24

CHRISTOPH SCHLINGENSIEF November 2 - January 13 Opening: November 1

COLLECTION - PART 3 November 2 - January 13 Opening: November 1

migrosmuseum
FÜR GEGENWARTSKUNST
ZÜRICH

Tue/Wen/Fri 12am-6pm, Thu 12am-8pm, Sat/Sun 11am-5pm, Limmatstrasse 270, 8005 Zürich, T+41 44 277 20 50, F+41 44 277 62 86
www.migrosmuseum.ch, info@migrosmuseum.ch. The Migros museum für gegenwartskunst is an institution of the Migros Culture Percentage.

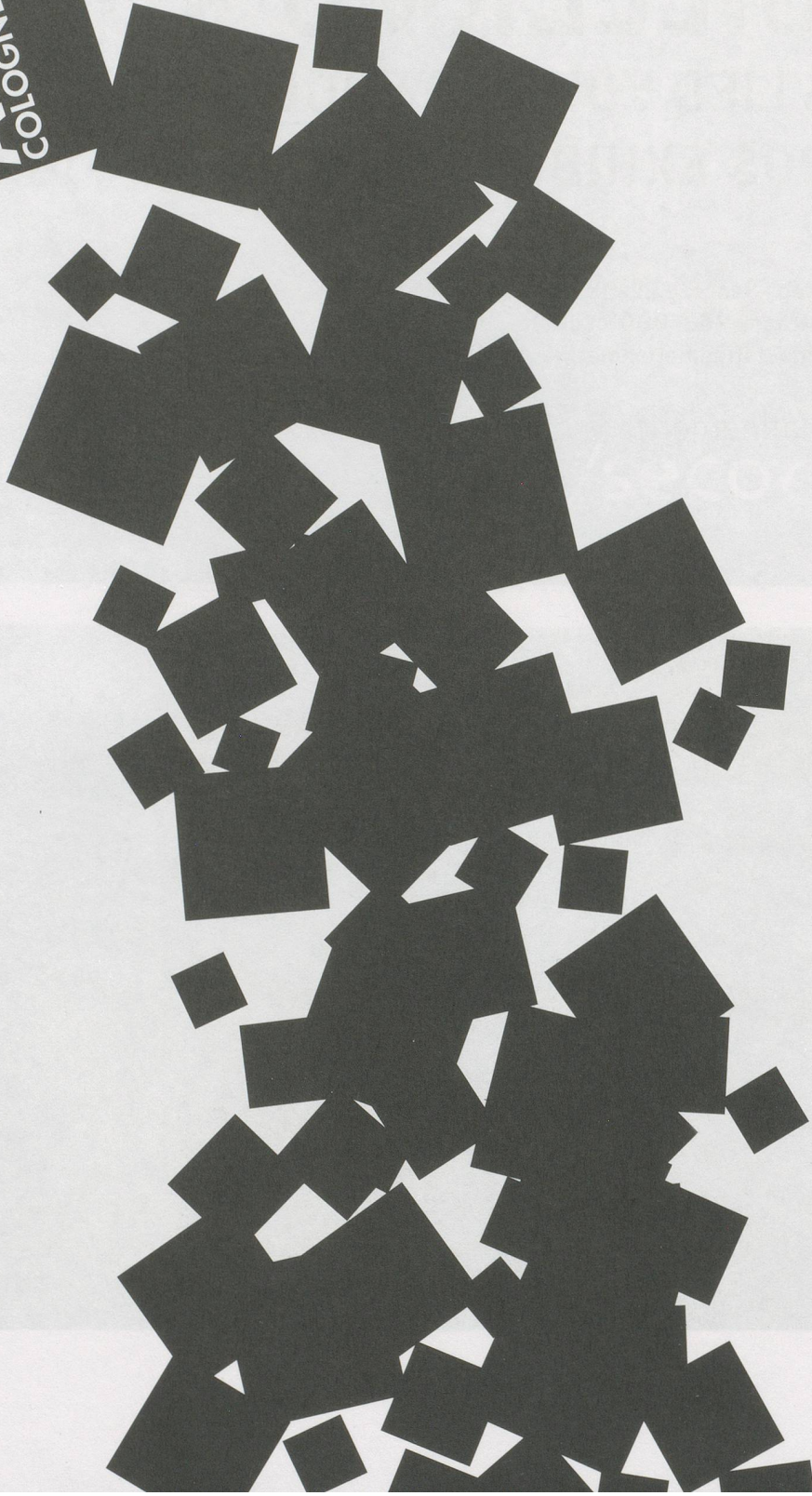
WWW.ARTCOLOGNE.COM

41st INTERNATIONAL FAIR

FOR MODERN AND CONTEMPORARY ART

18 – 22 APRIL 2007

ART
COLOGNE



Koelnmesse GmbH
Messeplatz 1
50679 Cologne
Germany

Tel. +49 221 821-3248

Fax +49 221 821-3734

www.koelnmesse.com
artcologne@koelnmesse.de

koelnmesse

Art | 38 | Basel | 13-17 | 6 | 07

The International Art Show – Die Internationale Kunstmesse
Art 38 Basel, MCH Messe Schweiz (Basel) AG, CH-4005 Basel
Fax +41/58-206 26 86, info@ArtBasel.com, www.ArtBasel.com

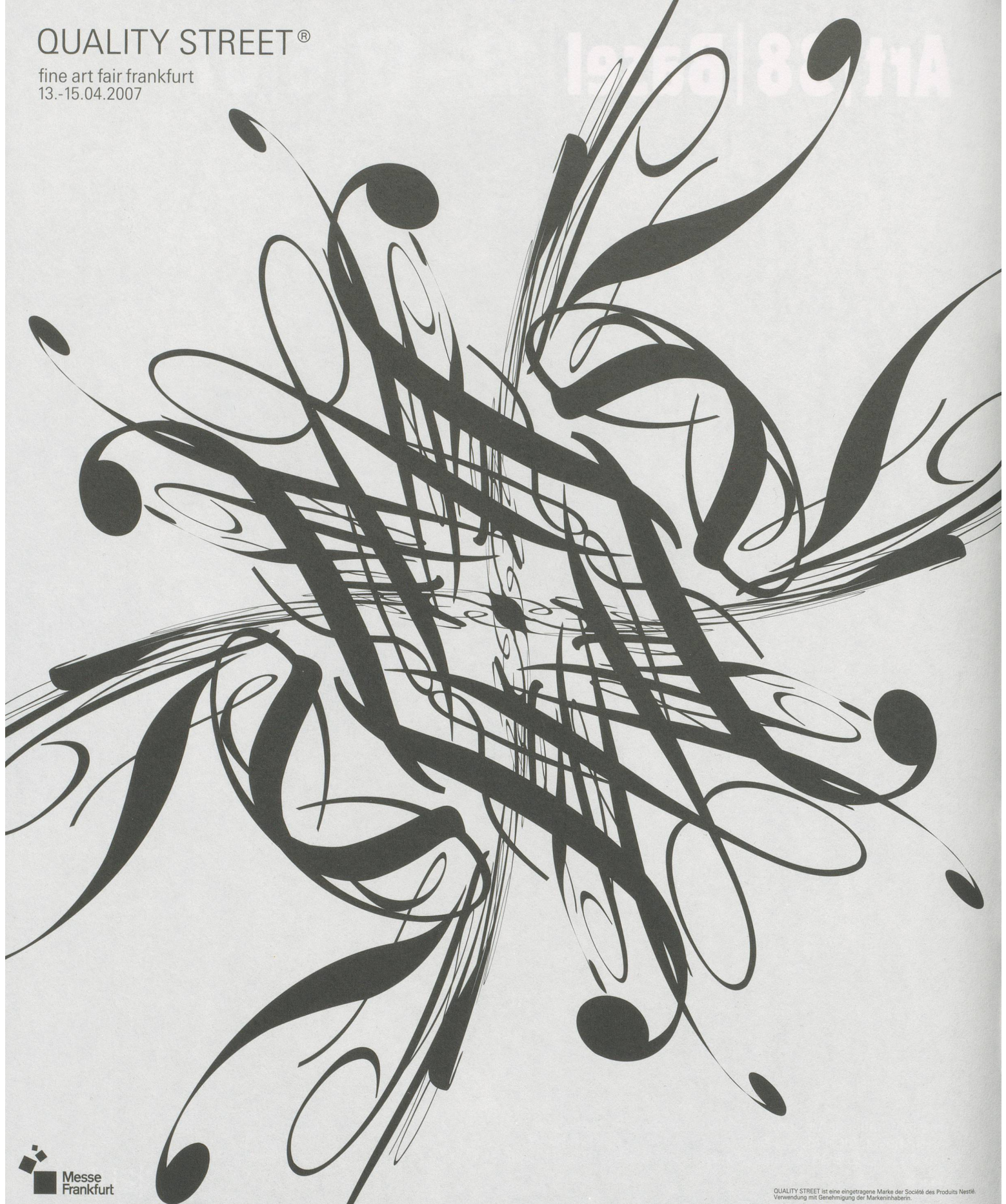
mch
messe schweiz

 UBS

QUALITY STREET®

fine art fair frankfurt
13.-15.04.2007

1958/80/11A



WE'RE TUNED INTO YOUR COLLECTION

Atelier 4's new space in LIC, NY offers 40,000 sq.ft. of climate control storage, complimenting nearly two decades of excellence in the care and transportation of fine art works and antiques. With a team of experts to help manage your collection or travelling exhibition, and an international network of agents and clients from all sectors of the artworld - including galleries, museums, art fairs and auction houses - we are there MOVING ART FORWARD. www.atelier4.com

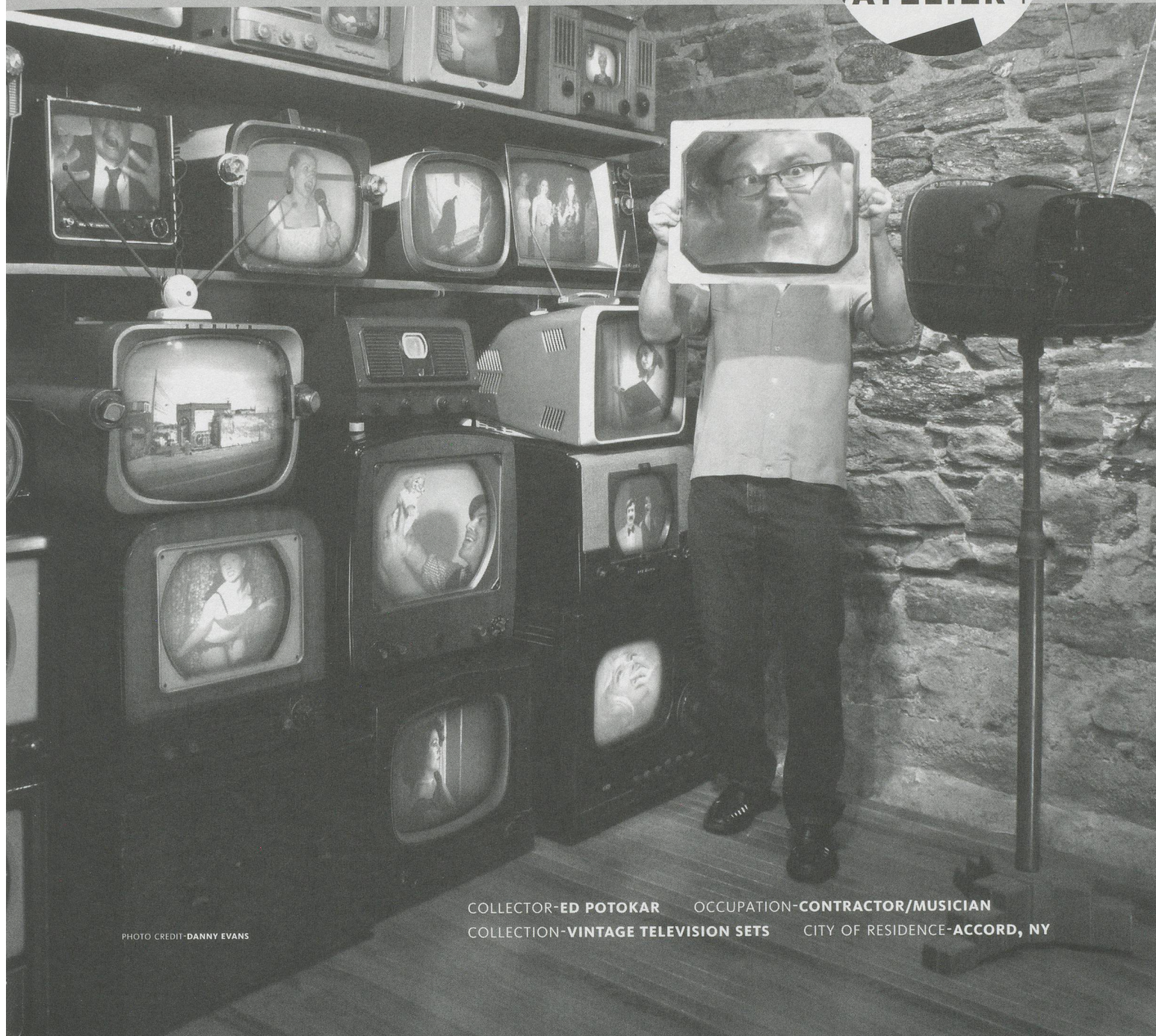


PHOTO CREDIT-DANNY EVANS

COLLECTOR-**ED POTOKAR** OCCUPATION-**CONTRACTOR/MUSICIAN**
COLLECTION-**VINTAGE TELEVISION SETS** CITY OF RESIDENCE-**ACCORD, NY**

ARCO

07

| MADRID |



INTERNATIONAL
CONTEMPORARY ART FAIR

FEBRUARY 15 TO 19 FERIA DE MADRID



IFEMA
Feria de
Madrid

LINEA IFEMA

INFOIFEMA 902 22 15 15
EXPOSITORES 302 22 18 16
INTERNACIONAL (34) 91 722 30 00
FAX (34) 91 722 57 98

IFEMA
Feria de Madrid
28042 Madrid
arco@ifema.es
www.arco.ifema.es



Art | Basel | Miami Beach 6-9 | Dec | 07

Vernissage | December 5, 2007 | by invitation only
Art Basel Conversations | December 7 to December 9, 2007 | 10 to noon
Catalog order: Phone +49/711-44 05 204, Fax +49/711-44 05 220, sales@hatjecantz.de

The International Art Show – La Exposición Internacional de Arte
Art Basel Miami Beach, MCH Swiss Exhibition (Basel) Ltd., CH-4005 Basel
Fax +41/58-206 31 32, miamibeach@ArtBasel.com, www.ArtBasel.com

mch
messe schweiz

 UBS

«Die besten
Druckerzeugnisse
entstehen
durch Nachdenken.
Und zwar vorher.»

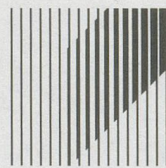


Mehr und mehr bestimmt die Qualität der Druckvorstufe die Qualität eines gedruckten Kommunikationsmittels. Deshalb tun wir alles für die perfekte Druckvorlage: mit modernsten und kompletten Instrumentarien in den Bereichen Satz und Bild im eigenen Haus. Mit unserem ausgebauten Projektmanagement stehen wir für den höchsten Qualitätsstandard auch während des eigentlichen Druckes ein, egal ob dieser in unserer eigenen oder in einer unserer Partnerdruckereien stattfindet. Wir betrauen damit nämlich immer die Druckerei mit dem geeignetsten Maschinenpark.

So garantieren wir unseren Kunden erfreuliche Druckerzeugnisse mit Mehrwert und weniger Kosten.

Damit ist die Zürichsee Druckereien AG für jeden Auftraggeber und für jedes Druckprojekt immer der richtige Partner.

Das freut unsere Kunden und uns natürlich auch.



Zürichsee
Druckereien AG

**Ihr Partner am See
für gedruckte Kommunikation**

Seestrasse 86
CH-8712 Stäfa
www.zsd.ch

Telefon 044 928 53 03
Fax 044 928 53 10
E-Mail: info@zsd.ch

SWISS INSTITUTE / CONTEMPORARY ART
495 BROADWAY / 3RD FLOOR
NEW YORK / NY 10012
TEL 212.925.2035
WWW.SWISSINSTITUTE.NET

SI

**VIDYA GASTALDON
SOLO EXHIBITION: STOP
BELIEVING, START KNOWING
JAN 17 – MAR 10 2007**

**GEORG GATSAS
THE PROCESS VII / EXHIBITION
AND CONCERT SERIES
MAR 21 – MAY 6 2007**

**COMING SOON: DANIELE BUETTI, FISCHLI / WEISS,
SHIRANA SHAHBAZI, TOM BURR, WALTER PFEIFFER**



Hans Josephsohn
Sculptures

Kesselhaus Josephsohn
www.kesselhaus-josephsohn.ch
www.galerie-felixlehner.ch
T+41 71 278 87 47

Wednesdays and Sundays,
14.00 – 18.00 and by appointment
during office hours

Sittertalstrasse 34
CH-9014 St.Gallen
www.sitterwerk.ch

SITTERWERK

Robert Estermann 2 March – 20 May 2007

Model For a Museum 21 Oct. 2006 – 11 Feb. 2007

Works from the collection, featuring the entire Minnich donation, a „Bilderzimmer“
by Anton Henning and Allan Porter's „I Am a Museum“



dort und abwesend bewege (Detailansicht) © Robert Estermann, 2006

Kunstmuseum Luzern Museum of Art Lucerne

www.kunstmuseumluzern.ch

COMING SOON: DANIELE BUETTI, FISCHLI/WEISS,
SHIRANA SHAHBAZI, TOM BUFR, WALTER PFEIFFER

SITTERWERK

ASPEN **ART** MUSEUM

590 North Mill Street
Aspen, Colorado, U.S.A.
970.925.8050
www.aspenartmuseum.org

DIRECTLY AHEAD



Amy Adler

December 15, 2006 – February 4, 2007

Markus Schinwald

December 15, 2006 – January 28, 2007

Like color in pictures

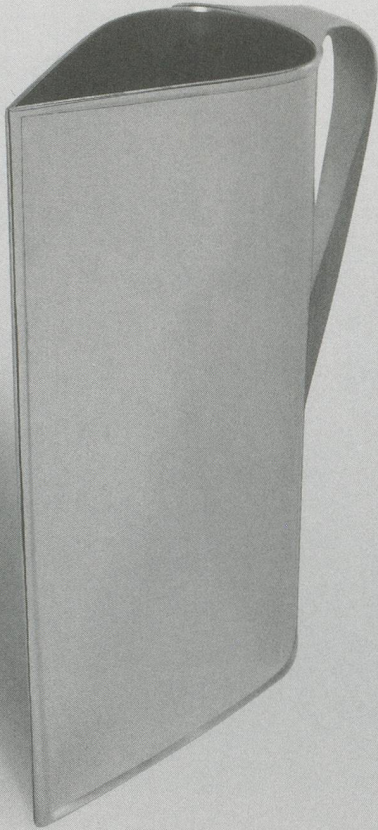
February 16 – April 15, 2007

Tonico Lemos Auad

February 16 – April 15, 2007

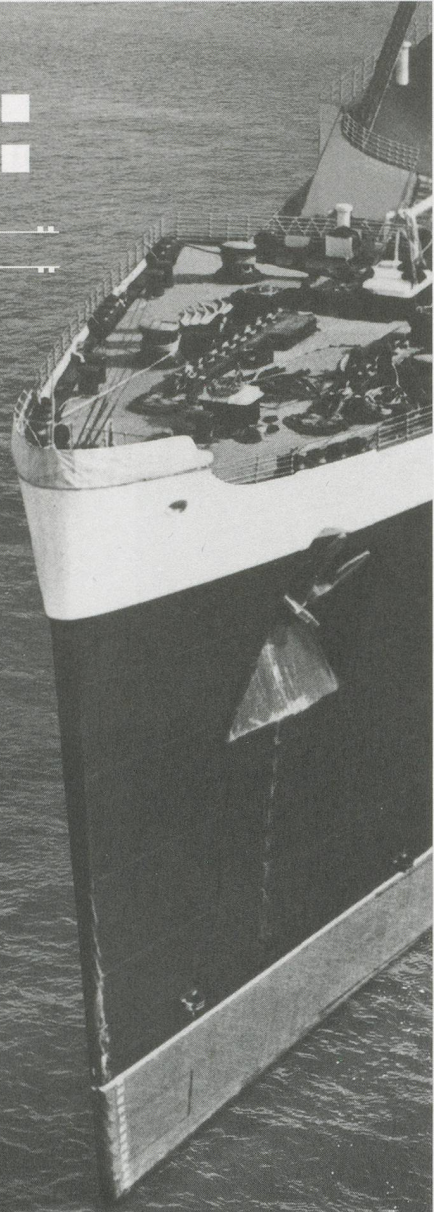
Q:

Normandie pitcher, 1935
Designed by Peter Müller-Munk
Rome, NY
The Wolfsonian-FIU, The Mitchell Wolfson, Jr. Collection



A:

Cruisetiner, c. 1930



©2006 The Wolfsonian-Florida International University

WOLFSONIAN

THE MUSEUM OF THINKISM

1001 WASHINGTON AVENUE, MIAMI BEACH ■ WWW.WOLFSONIAN.ORG

Another way Florida International University makes Earth more interesting.

Kunsthaus Bregenz

Marcel **Duchamp**

Damien **Hirst**

Jeff **Koons**

Re-Objec Gerhard **Merz**

18 | 02 | - 13 | 05 | 2007

Joseph **Beuys**

Matthew **Barney** **Mythos**

Douglas **Gordon**

02 | 06 | - 09 | 09 | 2007

Cy **Twombly**



Kunsthaus Bregenz
Karl Tizian Platz
A-6900 Bregenz

Telefon (+43-5574) 485 94-0
www.kunsthhaus-bregenz.at

taglich 10 - 20 Uhr

Customers
who
bought
Parkett
also
BOUGHT
TATE ETC.

Fresh, intelligent and insightful, TATE ETC. presents the best writers and artists to offer a new perspective on art of the past, present and future.

Edited by Bice Curiger & Simon Grant
Published three times a year
Subscribe online at
www.tate.org.uk/tateetc/subscribe
Or call +44 (0)20 7887 8959

TATE ETC.

Visiting and Revisiting Art etc.

**COLLEGE ART ASSOCIATION
CAA 95TH ANNUAL CONFERENCE**

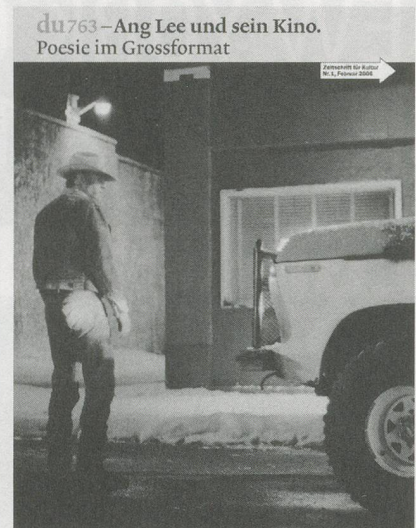
**NEW YORK CITY
FEBRUARY 14-17, 2007**

REGISTER NOW!

Providing Professional Services
and Resources
for Artists, Art Historians,
and Students of the Visual Arts

www.collegeart.org

du – Zeitschrift für Kultur. Seit 65 Jahren widmet sich **du** zehnmal im Jahr dem denkbar breitesten Kulturbegriff. Die Hefte aus den Bereichen Kunst, Literatur, Architektur, Fotografie, Musik und Zeitgeschehen bilden in ihrer Gesamtheit eine «Enzyklopädie der Gegenwart», die Nummer um Nummer fortgeschrieben wird. Ein Heft für moderne Zeitgenossen und alle Kulturinteressierten. Erhältlich im Buchhandel und an ausgewählten Kiosken. Einzelheftbestellungen und Abonnemente unter Telefon +41 (0)71 644 9112, Fax +41 (0)71 644 9190 oder unter www.dumag.ch



du – Zeitschrift für Kultur, ausgezeichnet mit dem Designpreis 2006 der Bundesrepublik Deutschland in Silber für die herausragende Gestaltung der Hefte.

CAROLINA NITSCH CONTEMPORARY ART

WORKS ON PAPER • PHOTOGRAPHY • NEW MEDIA • PRINTS • MULTIPLES

LOUISE BOURGEOIS

HOURS OF THE DAY

SUITE OF 25 PANELS OF NATURAL COTTON CLOTH
PRINTED WITH ARCHIVAL DYES AND EMBROIDERED
EACH 17 1/2 X 27 INCHES (44.5 X 68.5 CM)
EDITION OF 7

PUBLISHED BY
CAROLINA NITSCH AND LISON EDITIONS
NEW YORK 2006

MAIL: 101 WOOSTER STREET NEW YORK NY 10012
GALLERY: 537 GREENWICH STREET NEW YORK NY 10013
TEL 212 463 0610 • FAX 212 463 0614 • MOB 646 251 3804
WWW.ARTNET.COM/CNITSCH.HTML • ACNITSCH@AOL.COM



Studio Arte Flückiger AG
Stauffacherquai 46, 8004 Zürich
Telefon 01-245 86 00
Telefax 01-241 35 85
E-Mail: studio.arte.ag@bluewin.ch

MODERNE EINRAHMUNGEN

MUSEUMS-WECHSELRAHMEN MIT SCHWENKVERSCHLUSS

WIR HABEN ALLE RAHMEN FÜR DIE AUSSTELLUNGEN DER

PÄRKETT - EDITIONEN IM MUSEUM LUDWIG, KÖLN,
IM LOUISIANA MUSEUM, DÄNEMARK, IM HILL SIDE FORUM,
TOKIO, UND IM MUSEUM OF MODERN ART, NEW YORK,
HERGESTELLT.

ZU UNSEREN KUNDEN ZÄHLEN:

KUNSTSAMMLER, MUSEEN, GALERIEN, INDUSTRIE UND PRIVATE.



Entrust your assets to loyal hands.
The success of swisspartners and its clients is based on independence, professional competence, and integrity. Since 1993.

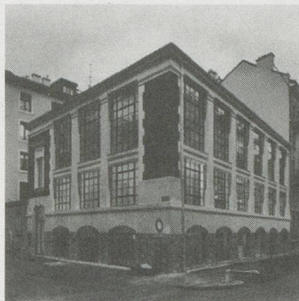
swisspartners Investment Network AG
Am Schanzengraben 23 P.O. Box CH-8022 Zürich
info@swisspartners.com www.swisspartners.com
Zürich Basel Genève Vaduz

swisspartners
Investment Network 

THE
M
O
N
T
H
L
Y
M
A
G
A
Z
I
N
E
O
F
T
H
E
S
O
U
T
H
E
A
S
T
A
S
I
A
N
C
O
N
F
E
R
E
N
C
E
S

rhona
bitner
14_09_06-
21_10_06

ACES
18_05_06-
22_07_06



martin
bigum
16_03_06-
29_04_06

alex
brown
16_09_05-
22_10_05

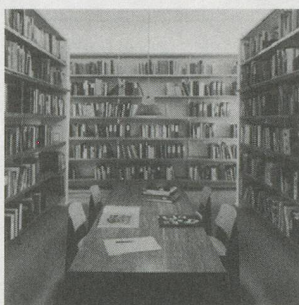


alessandro
twombly
20_01_05-
05_03_05

luc
andrié
06_11_04-
18_12_04

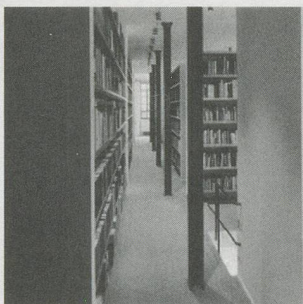
dan
mcCarthy
16_09_04-
23_10_04

raymond
pettibon
18_03_04-
01_05_04



jean-luc
verna
18_03_04-
01_05_04

mamie
holst
18_09_03-
25_10_03



kiki
lamers
20_11_03-
20_12_03

louise
lawler
20_03_03-
03_05_03

5
7
2
0
2
0
1
0
3
2
0
0

BFAS
Blondeau Fine Art Services

5 rue de la Muse
1205 Geneva _ Switzerland
T +41 (0)22 544 95 95
F +41 (0)22 544 95 99
philippe@bfasblondeau.com

www.bfasblondeau.com

■ exhibition
THU-FRI 14h-18h30
SAT 11h-17h
■ office
MON-FRI 9h-12h30 / 14h-18h30

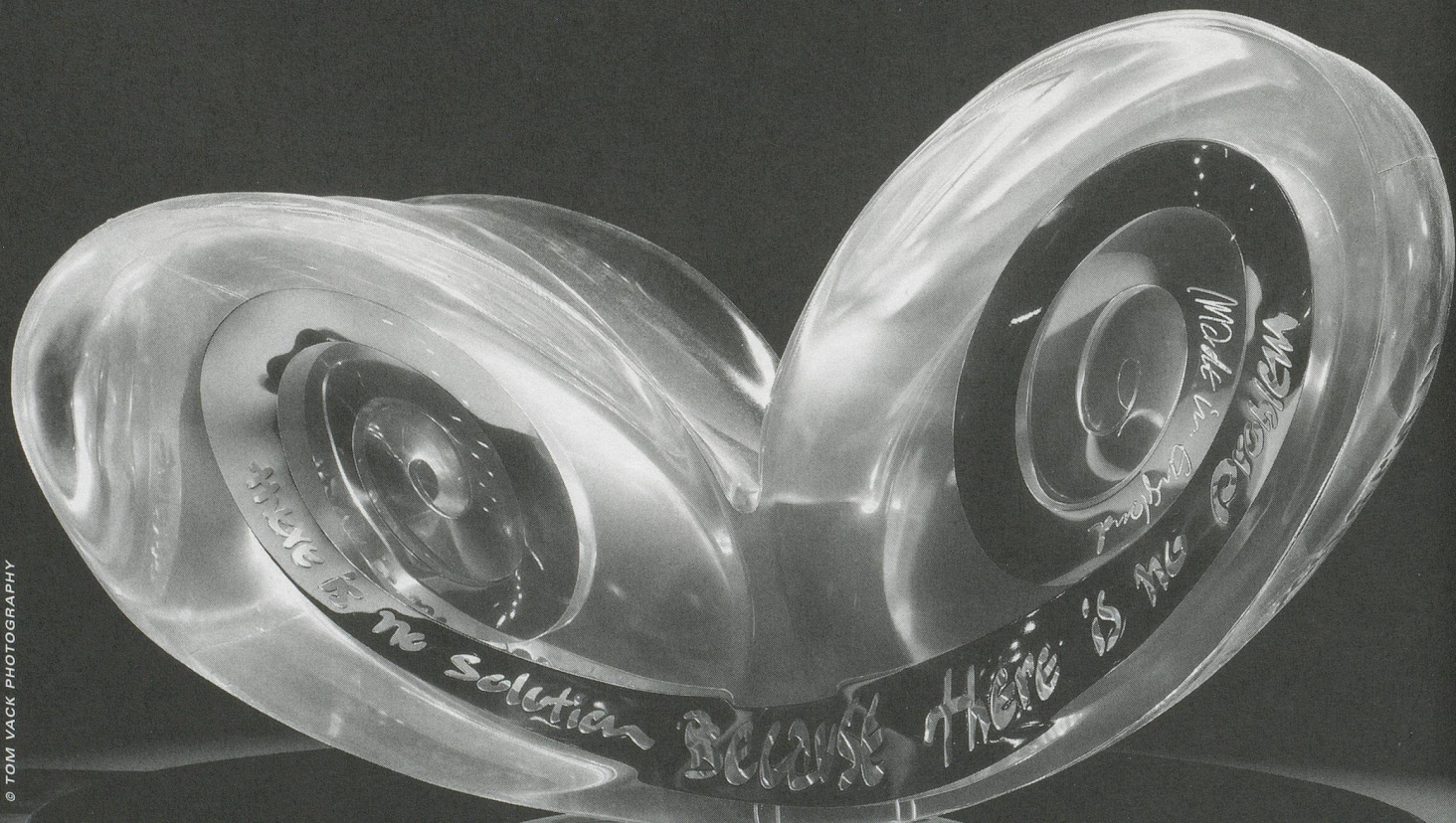
de PURY & LUXEMBOURG

LIMMATSTRASSE 264 8005 ZÜRICH TEL +41 1 276 80 20 FAX +41 1 276 80 21 INFO@DPLZH.COM

R O N A R A D

T H E D O G S B A R K E D

November 24 2006 – February 3 2007



LONDON

6 Haunch of Venison Yard
off Brook Street
London W1K 5EG
United Kingdom
T + 44 (0) 20 7495 5050
F + 44 (0) 20 7495 4050
london@haunchofvenison.com
www.haunchofvenison.com

Simon Patterson
20 January —
24 February 2007

Ian Monroe
2 March —
31 March 2007

ZÜRICH

Lessingstrasse 5
8002 Zürich
Switzerland
T + 41 (0) 43 422 8888
F + 41 (0) 43 422 8889
zurich@haunchofvenison.com
www.haunchofvenison.com

Ergin Çavuşoğlu
Quintet Without Borders
2 February —
10 March 2007

Tony Cragg
16 March —
21 April 2007



galerie gmurzynska zurich



Archipenko

Arp

Beuys

Bill

Braque

Brusilovsky

Calder

Chagall

Chashnik

Robert Delaunay

Sonia Delaunay

van Doesburg

Dubuffet

Ender

Ernst

Exter

Feininger

Filonov

Fontana

Goncharova

Hodler

Jawlensky

Joostens

Judd

Kandinsky

Klee

Klein

Klucis

Klyun

de Kooning

Kounellis

Lagerfeld

Larionov

Laurens

Léger

Liessner-Blomberg

Lissitzky

Malevich

Mansouff

Matisse

Matyushin

Miró

Moholy-Nagy

Mondrian

Motherwell

Nevelson

Otero

Picabia

Picasso

Popova

Rodchenko

Röhl

Rothschild

Schwitters

Servranckx

Slimane

Soutine

Stepanova

Suetin

Taeuber-Arp

Tatlin

Torres-García

Twombly

Udaltsova

Vantongerloo

Wesselmann

Pat York

galerie gmurzynska zurich

Paradeplatz 2 · 8001 Zurich · Switzerland

Phone +41 44 226 70 70 · Fax +41 44 226 70 90

www.gmurzynska.com · galerie@gmurzynska.com

Raytheon

Vision, Strategy, Goals

Vision

Be the most admired defense and aerospace systems supplier through world-class people and technology.

Strategy

- Grow our position in core defense markets through a focus on key strategic pursuits, mission support, technology and Mission Assurance.
- Use the Strategic Business Areas to leverage domain knowledge of core defense markets — across the company — to achieve growth and to expand our Mission Systems Integration opportunities.
- Return Beechcraft® and Hawker® brands to a preeminent position.
- Be a Customer Focused company based on:
 - Performance – Promises made, promises kept.
 - Relationships – Listen, anticipate, respond and follow through with our Customers, partners and each other.
 - Solutions – Develop and provide superior Customer solutions working as One Company.

TOMSACHS
ISLANDIA

JANUARY – FEBRUARY 2007

GALERIE THADDAEUS ROPAC

7 RUE DEBELLEYME 75003 PARIS TEL: 331 4272 9900 FAX: 331 4272 6166 WWW.ROPAC.NET



joel shapiro

sculptures

through january 27, 2007

robert rauschenberg

roci – borealis - urban bourbon

february – april

sean scully

new paintings

may – june

galerie jamileh weber

waldmannstrasse 6 · ch-8001 zürich

tel +41 44 252 10 66 · fax +41 44 252 11 32

www.jamilehweber.com · info@jamilehweber.com

J
o
n

K
e
s
s
l
e
r

M
a
r
i
l
y
n

M
i
n
t
e
r

A
l
b
e
r
t

O
e
h
l
e
n

C
o
l
l
a
b
o
r
a
t
i
o
n

A
r
t
i
s
t
s

79

CHARLES LEDRAY

20 February - 24 March



SPERONE WESTWATER

415 West 13 Street New York 10014
212/999-7337 fax 999-7338
www.speronewestwater.com

Who
kale
Olaf
form
al j
sem
The
and
vast

Wie
For
Wen
und
die
jede
Ihre
- un
koll



What a difference between the "good old formalism" of the past and the kaleidoscopic sweep of today's treatment of form! When Ernesto Neto, Olaf Nicolai, and Rebecca Warren tackle the challenge of shaping and forming worlds of their own making, they know full well that their visual feats of alchemy and engineering will unlock an unruly array of semantic potential that changes with every work.

The personal universe that each inhabits could not be more different, and yet all three artists draw their energy and inspiration from the same vast pool of collectively conditioned being, perception, and thinking.

Wie weitgreifend und andersartig als in Zeiten des «guten alten Formalismus» doch die Beschäftigung mit der Form heute sein kann! Wenn Ernesto Neto, Olaf Nicolai und Rebecca Warren sich ans Gestalten und Formen machen, sind sie sich all der Bedeutungsmyriaden bewusst, die sie als Bild-Alchemisten und -Ingenieure auslösen und die sich bei jeder Arbeit immer wieder ganz anders entfalten.

Ihre individuellen Wirkungsuniversen könnten andersartiger nicht sein – und doch beziehen sich alle drei Künstler auf den grossen «Pool» des kollektiv konditionierten Daseins, Wahrnehmens und Denkens.

Rebecca Warren

Neal Brown / Martin Herbert /
Catherine Lampert

Olaf Nicolai

Vincent Pécoil / Charles Esche /
Anne von der Heiden

Ernesto Neto

Philip Ursprung / Paulo Herkenhoff /
Anne von der Heiden

Tirdad Zolghadr on Andro Wekua

Gabriele Schor on Cindy Sherman

Abraham Orden on Erwin Wurm

Marjorie Perloff on Vito Acconci

Cumulus from America: Kate Fowle

Cumulus from Europe: Simon C. Grant



ISBN 978-390758238-1

53200

9 783907 158238 1