

Charline von Heyl : edition for Parkett 89

Autor(en): **Heyl, Charline von**

Objektyp: **Article**

Zeitschrift: **Parkett : the Parkett series with contemporary artists = Die Parkett-Reihe mit Gegenwartskünstlern**

Band (Jahr): - **(2011)**

Heft 89: **Collaborations Mark Bradford, Charline von Heyl, Oscar Tuazon, Haegue Yang**

PDF erstellt am: **06.08.2024**

Persistenter Link: <https://doi.org/10.5169/seals-680288>

Nutzungsbedingungen

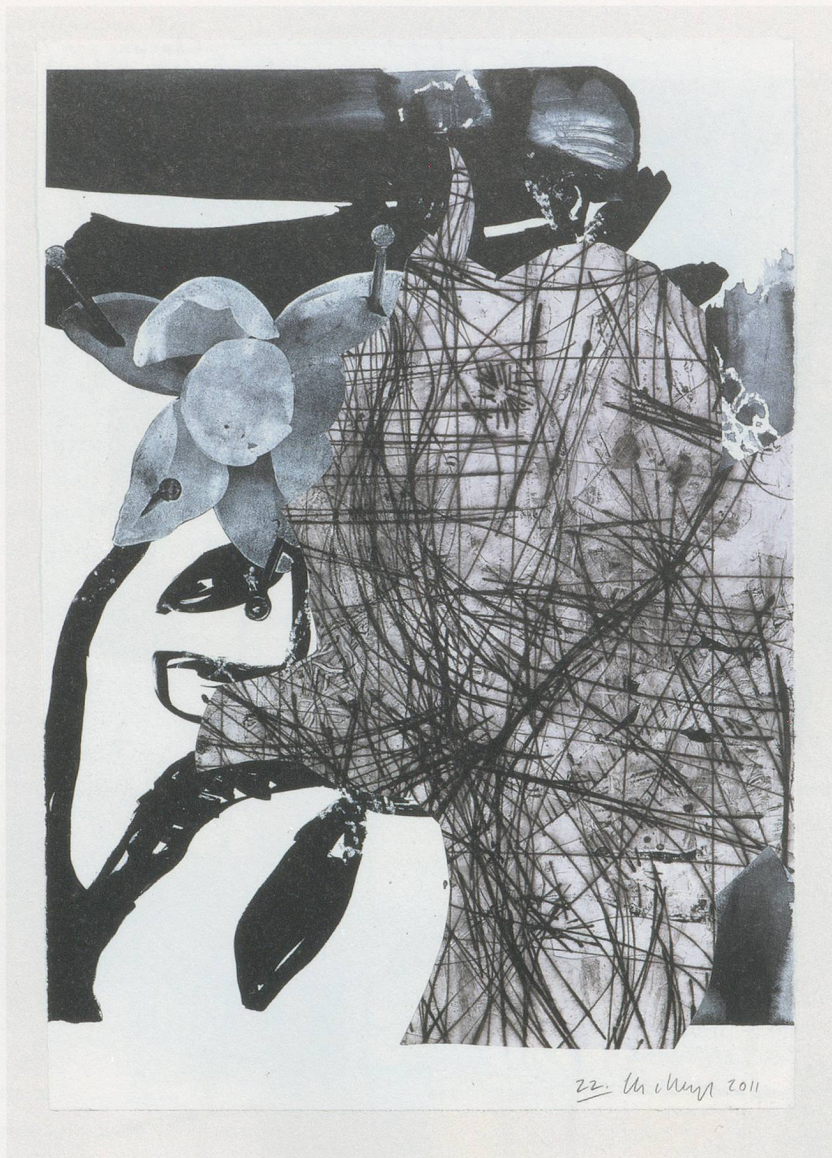
Die ETH-Bibliothek ist Anbieterin der digitalisierten Zeitschriften. Sie besitzt keine Urheberrechte an den Inhalten der Zeitschriften. Die Rechte liegen in der Regel bei den Herausgebern.

Die auf der Plattform e-periodica veröffentlichten Dokumente stehen für nicht-kommerzielle Zwecke in Lehre und Forschung sowie für die private Nutzung frei zur Verfügung. Einzelne Dateien oder Ausdrucke aus diesem Angebot können zusammen mit diesen Nutzungsbedingungen und den korrekten Herkunftsbezeichnungen weitergegeben werden.

Das Veröffentlichen von Bildern in Print- und Online-Publikationen ist nur mit vorheriger Genehmigung der Rechteinhaber erlaubt. Die systematische Speicherung von Teilen des elektronischen Angebots auf anderen Servern bedarf ebenfalls des schriftlichen Einverständnisses der Rechteinhaber.

Haftungsausschluss

Alle Angaben erfolgen ohne Gewähr für Vollständigkeit oder Richtigkeit. Es wird keine Haftung übernommen für Schäden durch die Verwendung von Informationen aus diesem Online-Angebot oder durch das Fehlen von Informationen. Dies gilt auch für Inhalte Dritter, die über dieses Angebot zugänglich sind.



EDITION FOR PARKETT 89

CHARLINE VON HEYL · LACUNA LOTTO, 2011

Monotype with lithograph collage, each unique,
paper: monotype, Plike white 340 g/m²; lithograph, Plike 80 g/m², 27 1/2 x 18 7/8",
printed in 2 colors and assembled by Derrière L'Etoile Studio, New York.
40 arabic numbered and signed works, 20 roman numbered and signed artist's proofs,
5 numbered and signed printer proofs.

Monotypie mit lithographierter Collage, Unikate,
Papier: Monotypie, Plike weiss 340 g/m²; Lithographie, Plike 80 g/m², 68,5 x 48 cm,
gedruckt in 2 Farben und zusammengefügt von Derrière L'Etoile Studio, New York.
40 arabisch nummerierte und signierte Arbeiten, 20 römisch nummerierte und signierte Künstlerexemplare,
5 nummerierte und signierte Druckerexemplare.



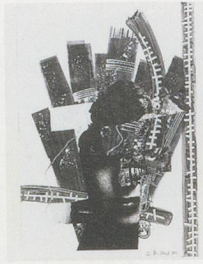
27. Un i Neryl 2011



1



2



3



4



5



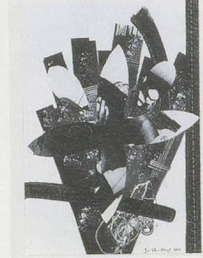
6



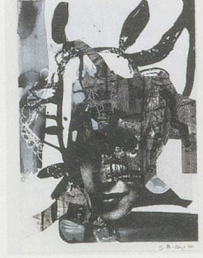
7



8



9



10



11



12



13



14



15



16



17



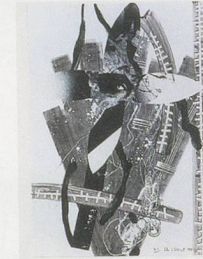
18



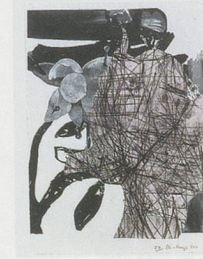
19



20



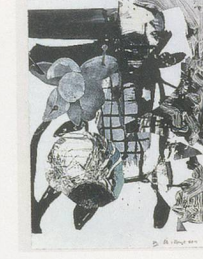
21



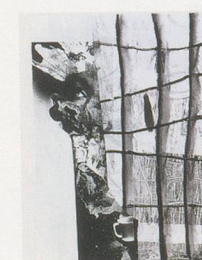
22



23



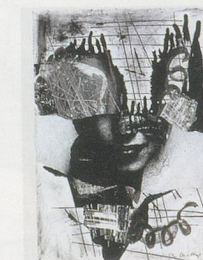
24



25



26



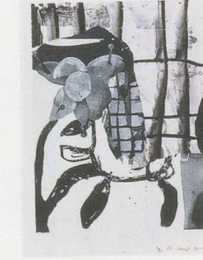
27



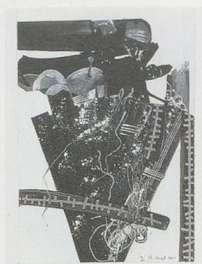
28



29



30



31



32



33



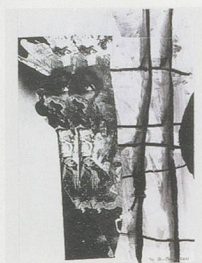
34



35



36



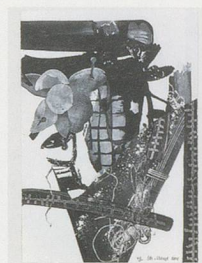
37



38



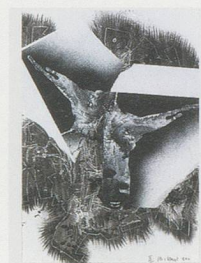
39



40



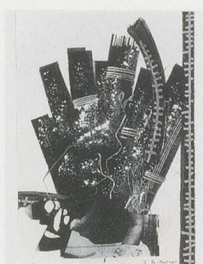
I



II



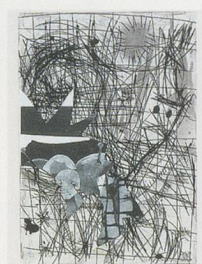
III



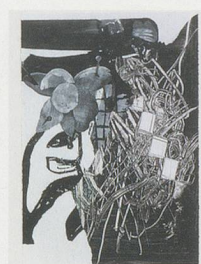
IV



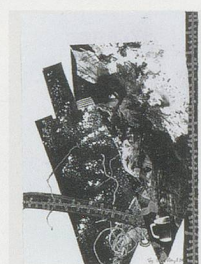
V



VI



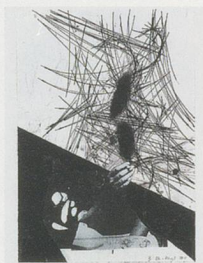
VII



VIII



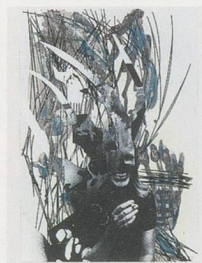
IX



X



XI



XII



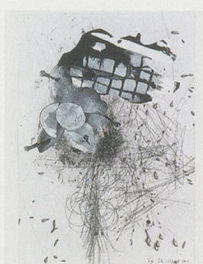
XIII



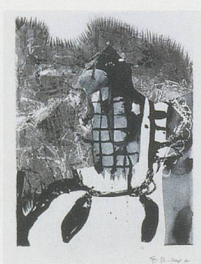
XIV



XV



XVI



XVII



XVIII



XIX



XX