

Nathalie Djurberg / Hans Berg : edition for Parkett

Autor(en): **Djurberg, Nathalie / Berg, Hans**

Objektyp: **Article**

Zeitschrift: **Parkett : the Parkett series with contemporary artists = Die Parkett-Reihe mit Gegenwartskünstlern**

Band (Jahr): - **(2012)**

Heft 90: **Nathalie Djurberg, El Anatsui, Rashid Johnson, R.H. Quaytman = Blackout in white : the texture of transmission : on the painting of Corinne Wasmuth**

PDF erstellt am: **11.07.2024**

Persistenter Link: <https://doi.org/10.5169/seals-680054>

Nutzungsbedingungen

Die ETH-Bibliothek ist Anbieterin der digitalisierten Zeitschriften. Sie besitzt keine Urheberrechte an den Inhalten der Zeitschriften. Die Rechte liegen in der Regel bei den Herausgebern.

Die auf der Plattform e-periodica veröffentlichten Dokumente stehen für nicht-kommerzielle Zwecke in Lehre und Forschung sowie für die private Nutzung frei zur Verfügung. Einzelne Dateien oder Ausdrucke aus diesem Angebot können zusammen mit diesen Nutzungsbedingungen und den korrekten Herkunftsbezeichnungen weitergegeben werden.

Das Veröffentlichen von Bildern in Print- und Online-Publikationen ist nur mit vorheriger Genehmigung der Rechteinhaber erlaubt. Die systematische Speicherung von Teilen des elektronischen Angebots auf anderen Servern bedarf ebenfalls des schriftlichen Einverständnisses der Rechteinhaber.

Haftungsausschluss

Alle Angaben erfolgen ohne Gewähr für Vollständigkeit oder Richtigkeit. Es wird keine Haftung übernommen für Schäden durch die Verwendung von Informationen aus diesem Online-Angebot oder durch das Fehlen von Informationen. Dies gilt auch für Inhalte Dritter, die über dieses Angebot zugänglich sind.



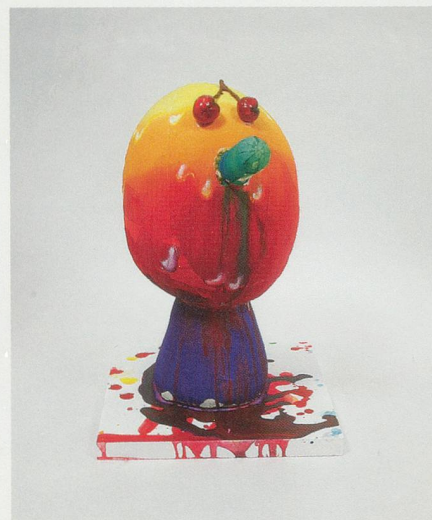
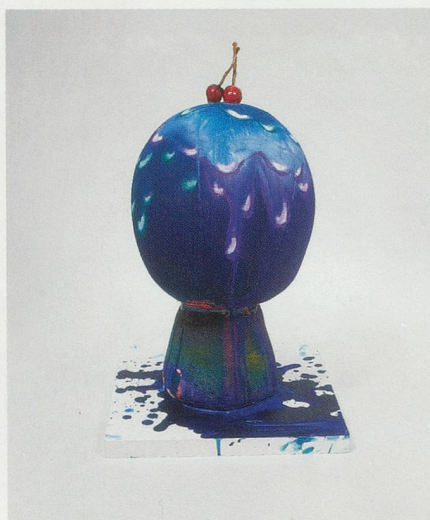
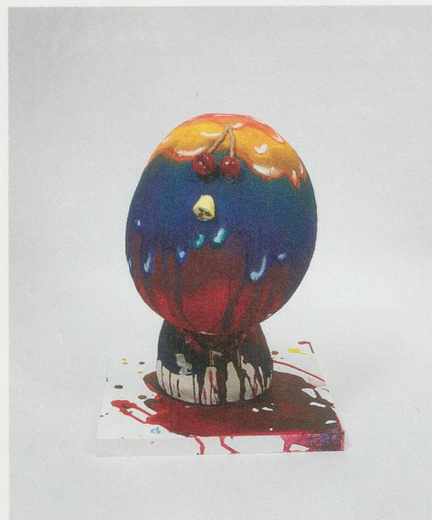
Track length: 17.32 Min. All rights of the producer and of the owner of the recorded work reserved. Unauthorized copying, hiring or rental of this recording prohibited. Made in the EU © Hans Berg 2012

HANS BERG, GAS, SOLID, LIQUID, 17 min. 32 sec.

For more music by Hans Berg, see / weitere Musik von Hans Berg unter
<http://soundcloud.com/hans-berg>

This CD insert was made possible through the support of
Gió Marconi Gallery, Milan, and Zach Feuer Gallery, New York.

Diese CD konnte dank der Unterstützung der
Gió Marconi Gallery, Mailand, und Zach Feuer Gallery, New York, beigelegt werden.



EDITION FOR PARKETT 90

NATHALIE DJURBERG

EGGS, 2012

Canvas, stuffed with cotton, acrylic, oil (hand painted),
mixed media (wood, clay et al.), each figure unique,
17 ³/₄" high, wooden base 11 ⁵/₈ x 11 ⁵/₈".
Ed. 38/XX plus 3 Aps, signed and numbered.

Leinwand, Acryl- und Ölfarbe (handbemalt),
verschiedene Materialien (Holz, Ton und andere),
gestopft mit Baumwolle. Unikate.
Höhe 45 cm, Holzsockel 30 x 30 cm.
Auflage 38/XX, plus 3 E.A., signiert und nummeriert.



