

Objektyp: **Miscellaneous**

Zeitschrift: **Puls : Monatsheft der Gruppen IMPULS + Ce Be eF**

Band (Jahr): **20 (1978)**

Heft 2: **Religion**

PDF erstellt am: **17.07.2024**

Nutzungsbedingungen

Die ETH-Bibliothek ist Anbieterin der digitalisierten Zeitschriften. Sie besitzt keine Urheberrechte an den Inhalten der Zeitschriften. Die Rechte liegen in der Regel bei den Herausgebern. Die auf der Plattform e-periodica veröffentlichten Dokumente stehen für nicht-kommerzielle Zwecke in Lehre und Forschung sowie für die private Nutzung frei zur Verfügung. Einzelne Dateien oder Ausdrucke aus diesem Angebot können zusammen mit diesen Nutzungsbedingungen und den korrekten Herkunftsbezeichnungen weitergegeben werden. Das Veröffentlichen von Bildern in Print- und Online-Publikationen ist nur mit vorheriger Genehmigung der Rechteinhaber erlaubt. Die systematische Speicherung von Teilen des elektronischen Angebots auf anderen Servern bedarf ebenfalls des schriftlichen Einverständnisses der Rechteinhaber.

Haftungsausschluss

Alle Angaben erfolgen ohne Gewähr für Vollständigkeit oder Richtigkeit. Es wird keine Haftung übernommen für Schäden durch die Verwendung von Informationen aus diesem Online-Angebot oder durch das Fehlen von Informationen. Dies gilt auch für Inhalte Dritter, die über dieses Angebot zugänglich sind.

Viele Madams, die ohne Sorgen,
In Sicherheit und wohlgeborgen,
Die denken: Pah! Es hat noch Zeit!
Und bleiben ohne Frömmigkeit. –

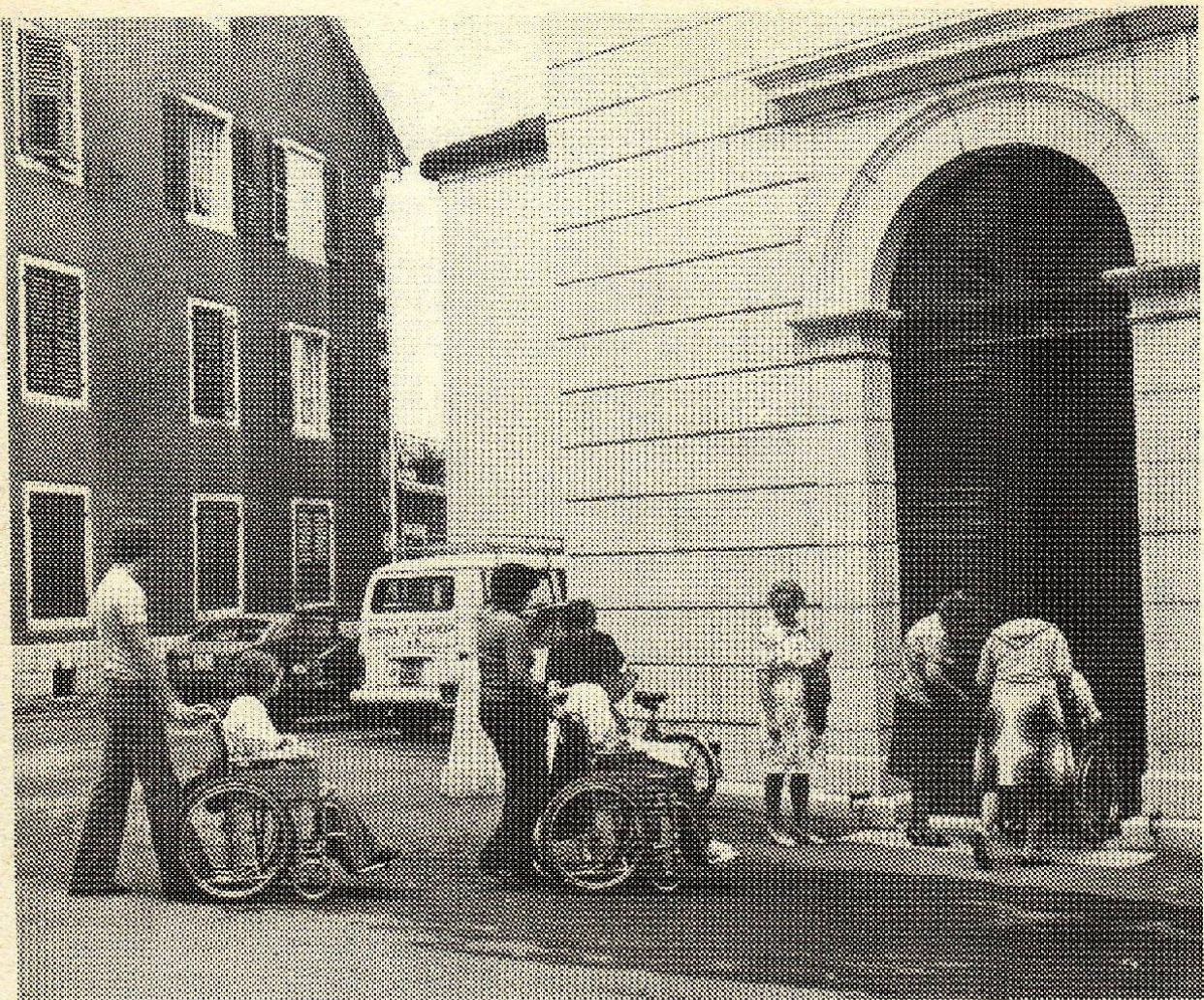
Wie lobenswert ist da Helene!
Helene denkt nicht so wie jene. –
Nein nein! Sie wandelt oft und gerne
Zur Kirche hin, obschon sie ferne.



Und Jean, mit demutsvollem Blick,
Drei Schritte hinterwärts zurück,
Das Buch der Lieder in der Hand,
Folgt seiner Herrin unverwandt.



Aus "Die fromme Helene" von Wilhelm Busch



Gottesdienstbesuch anlässlich eines bildungskurses

Bild oben:
Wenigstens der seiteneingang der kirche ist rollstuhlgängig. . .

Bild rechts:
Nach dem gottesdienst beim aperitif: Aufgestellt oder ausgestellt? ? ?

