

Nabelschau : PULS Wettbewerb

Autor(en): **[s.n.]**

Objektyp: **Article**

Zeitschrift: **Puls : Drucksache aus der Behindertenbewegung**

Band (Jahr): **31 (1989)**

Heft 4: **Red-Aktion**

PDF erstellt am: **11.09.2024**

Persistenter Link: <https://doi.org/10.5169/seals-157807>

Nutzungsbedingungen

Die ETH-Bibliothek ist Anbieterin der digitalisierten Zeitschriften. Sie besitzt keine Urheberrechte an den Inhalten der Zeitschriften. Die Rechte liegen in der Regel bei den Herausgebern. Die auf der Plattform e-periodica veröffentlichten Dokumente stehen für nicht-kommerzielle Zwecke in Lehre und Forschung sowie für die private Nutzung frei zur Verfügung. Einzelne Dateien oder Ausdrucke aus diesem Angebot können zusammen mit diesen Nutzungsbedingungen und den korrekten Herkunftsbezeichnungen weitergegeben werden. Das Veröffentlichen von Bildern in Print- und Online-Publikationen ist nur mit vorheriger Genehmigung der Rechteinhaber erlaubt. Die systematische Speicherung von Teilen des elektronischen Angebots auf anderen Servern bedarf ebenfalls des schriftlichen Einverständnisses der Rechteinhaber.

Haftungsausschluss

Alle Angaben erfolgen ohne Gewähr für Vollständigkeit oder Richtigkeit. Es wird keine Haftung übernommen für Schäden durch die Verwendung von Informationen aus diesem Online-Angebot oder durch das Fehlen von Informationen. Dies gilt auch für Inhalte Dritter, die über dieses Angebot zugänglich sind.

PULS – Wettbewerb

Nabelschau

Nun treibt Ihre PULS – Redaktion den Personenkult aber auf die Spitze! Die Intimsphäre fällt – das nackte Fleisch wird den verehrten Lesern dargeboten. Jetzt gilt es nur noch, die rechts abgebildeten Bauchnäbel den Namen zuzuordnen, um am Wettbewerb teilzunehmen.

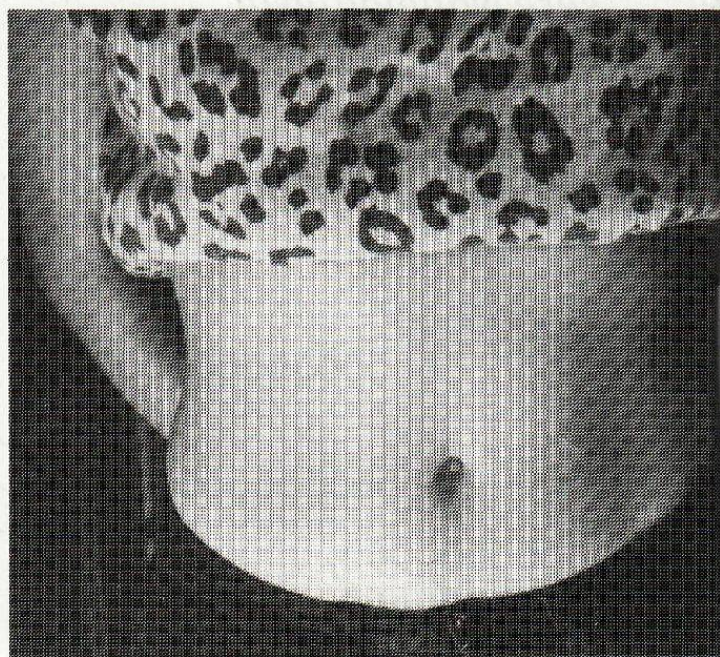
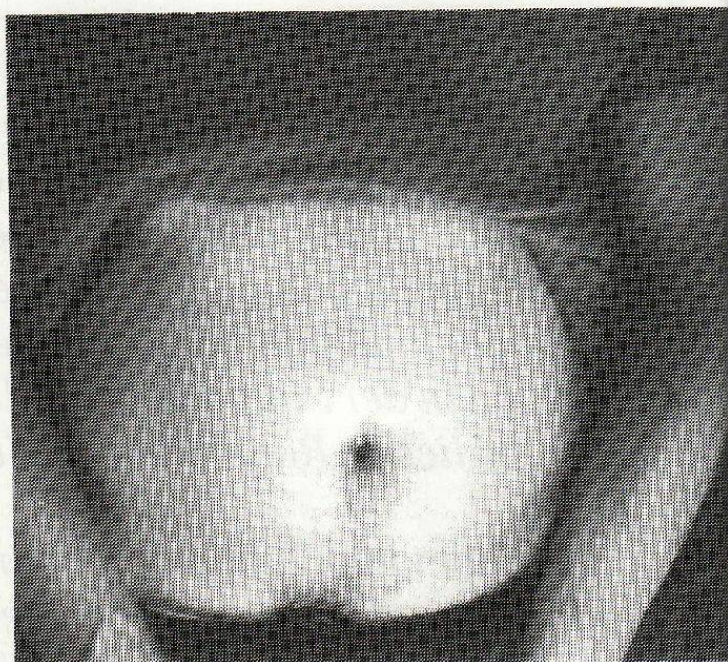
Den glücklichen Gewinnern winken wertvolle Preise - z.B. ein PULS Gratisabonnement für den kommenden Jahrgang. Eine gute Gelegenheit, weiteres über Ihren/Ihre LieblingsredaktorIn zu erfahren!

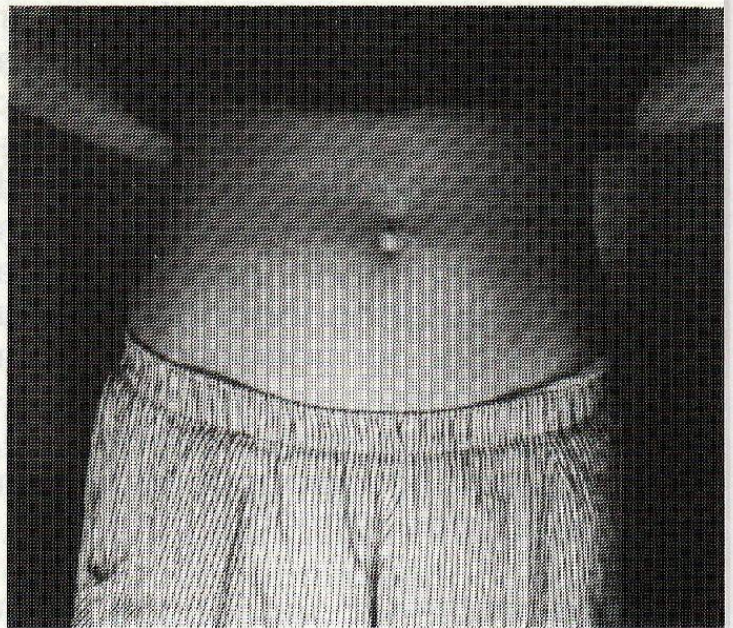
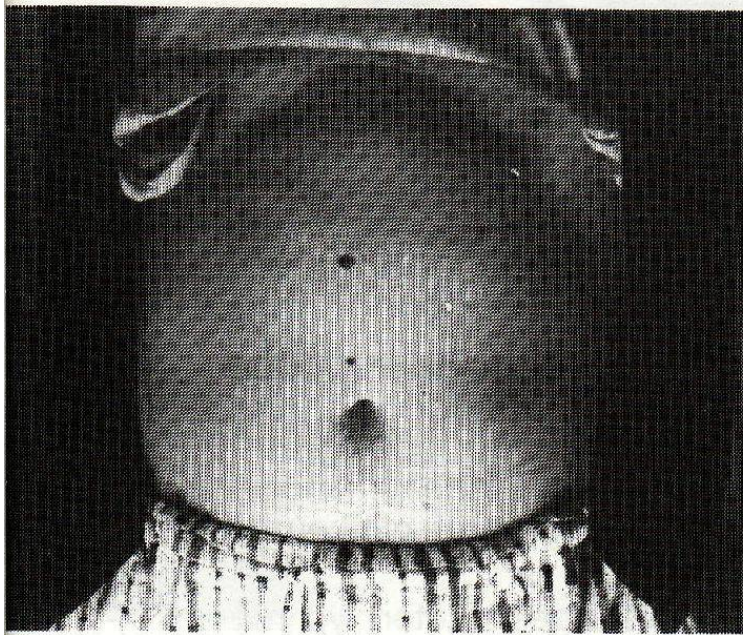
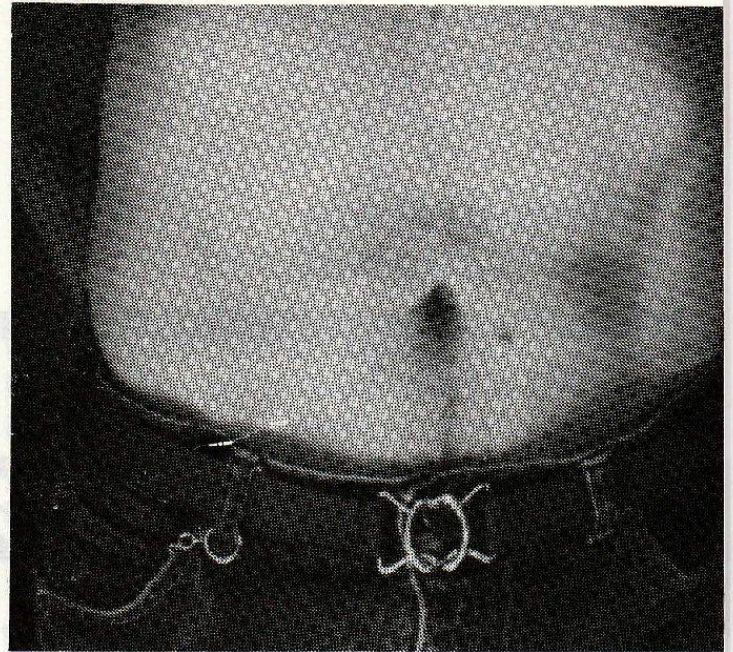
Einsendeschluss ist der

30. September 1989.

Die Namen zu den Bildern:

G. Jiri Gajdorus
H. Hans Huser
K. Paul Klöckler
P. Kathrin Pfäffli
S. Susanne Schriber
W. Franziska Wyder





TALON

- Nabel **1** gehört zu Buchstaben
- Nabel **2** gehört zu Buchstaben
- Nabel **3** gehört zu Buchstaben
- Nabel **4** gehört zu Buchstaben
- Nabel **5** gehört zu Buchstaben
- Nabel **6** gehört zu Buchstaben

Absender:

.....

.....

.....

einsetzen an: Ce Be eF
 Postfach 2527
 6002 Luzern