

Grafiken und Abbildungen

Objektyp: **Chapter**

Zeitschrift: **Quellen und Forschungen zur Bündner Geschichte**

Band (Jahr): **18 (2007)**

PDF erstellt am: **18.07.2024**

Nutzungsbedingungen

Die ETH-Bibliothek ist Anbieterin der digitalisierten Zeitschriften. Sie besitzt keine Urheberrechte an den Inhalten der Zeitschriften. Die Rechte liegen in der Regel bei den Herausgebern.

Die auf der Plattform e-periodica veröffentlichten Dokumente stehen für nicht-kommerzielle Zwecke in Lehre und Forschung sowie für die private Nutzung frei zur Verfügung. Einzelne Dateien oder Ausdrucke aus diesem Angebot können zusammen mit diesen Nutzungsbedingungen und den korrekten Herkunftsbezeichnungen weitergegeben werden.

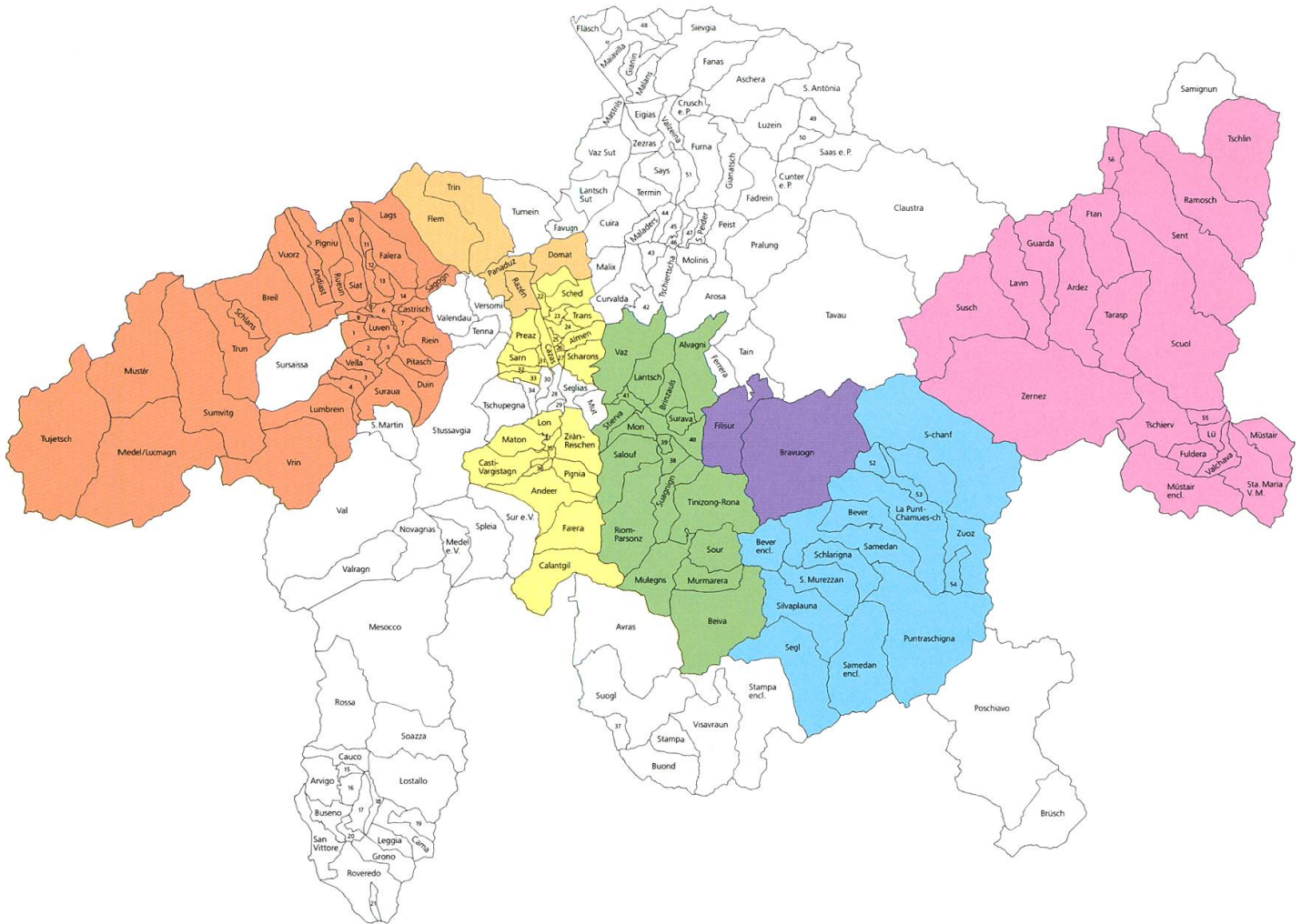
Das Veröffentlichen von Bildern in Print- und Online-Publikationen ist nur mit vorheriger Genehmigung der Rechteinhaber erlaubt. Die systematische Speicherung von Teilen des elektronischen Angebots auf anderen Servern bedarf ebenfalls des schriftlichen Einverständnisses der Rechteinhaber.

Haftungsausschluss

Alle Angaben erfolgen ohne Gewähr für Vollständigkeit oder Richtigkeit. Es wird keine Haftung übernommen für Schäden durch die Verwendung von Informationen aus diesem Online-Angebot oder durch das Fehlen von Informationen. Dies gilt auch für Inhalte Dritter, die über dieses Angebot zugänglich sind.

GRAFIKEN UND ABBILDUNGEN

Die fünf Idiome des Romanischen

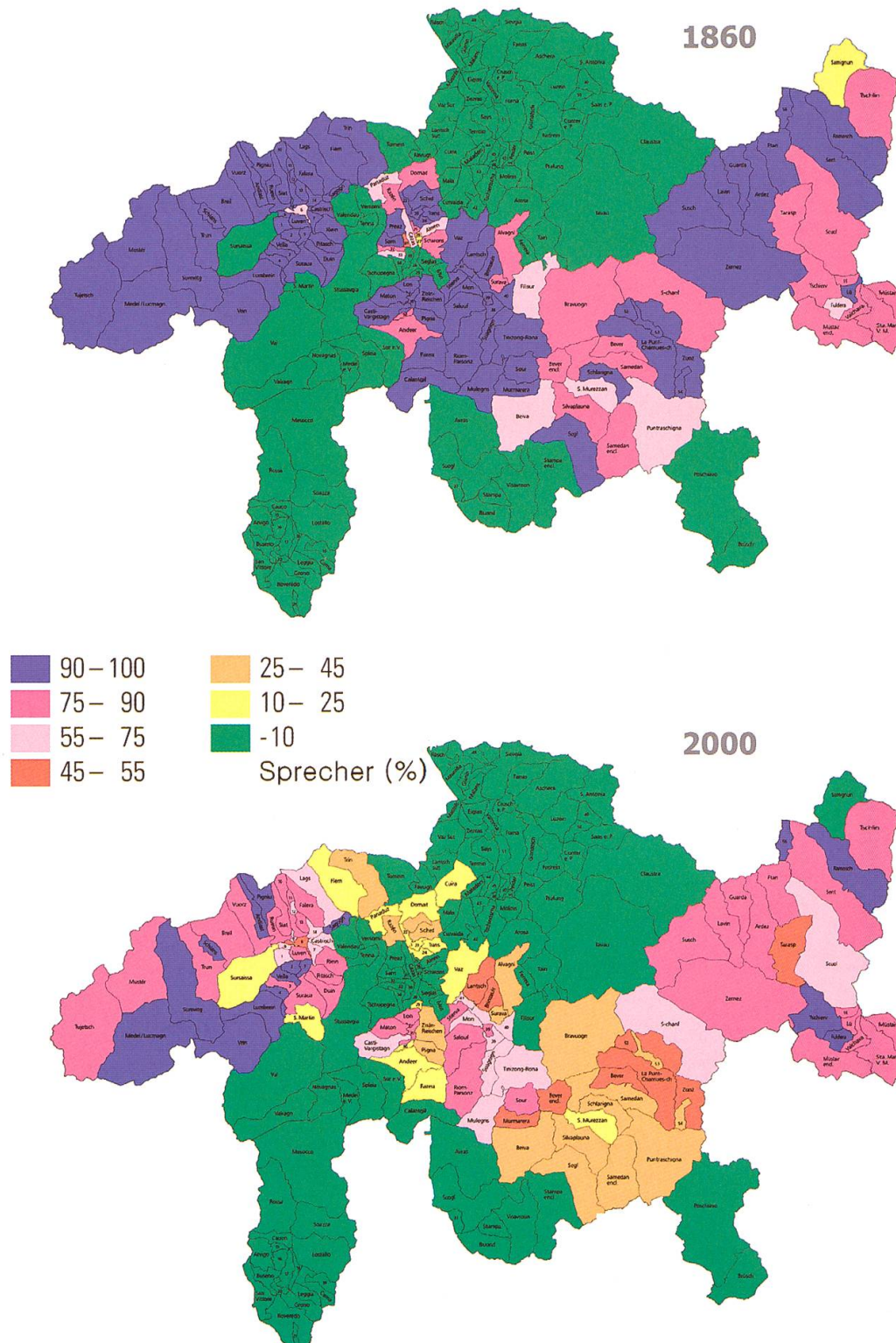


Verwendungsgebiete der fünf regionalen Schriftidiome:

- Surselvisch
- Gemeinden mittelbündnerischer Mundarten mit schriftlichem Gebrauch des Surselvischen
- Sutselvisch
- Surmeirisch
- Puter
- Gemeinden mittelbündnerischer Mundarten mit schriftlichem Gebrauch des Puter
- Vallader

Grafik: FACTS & FIGURES (2004:27)

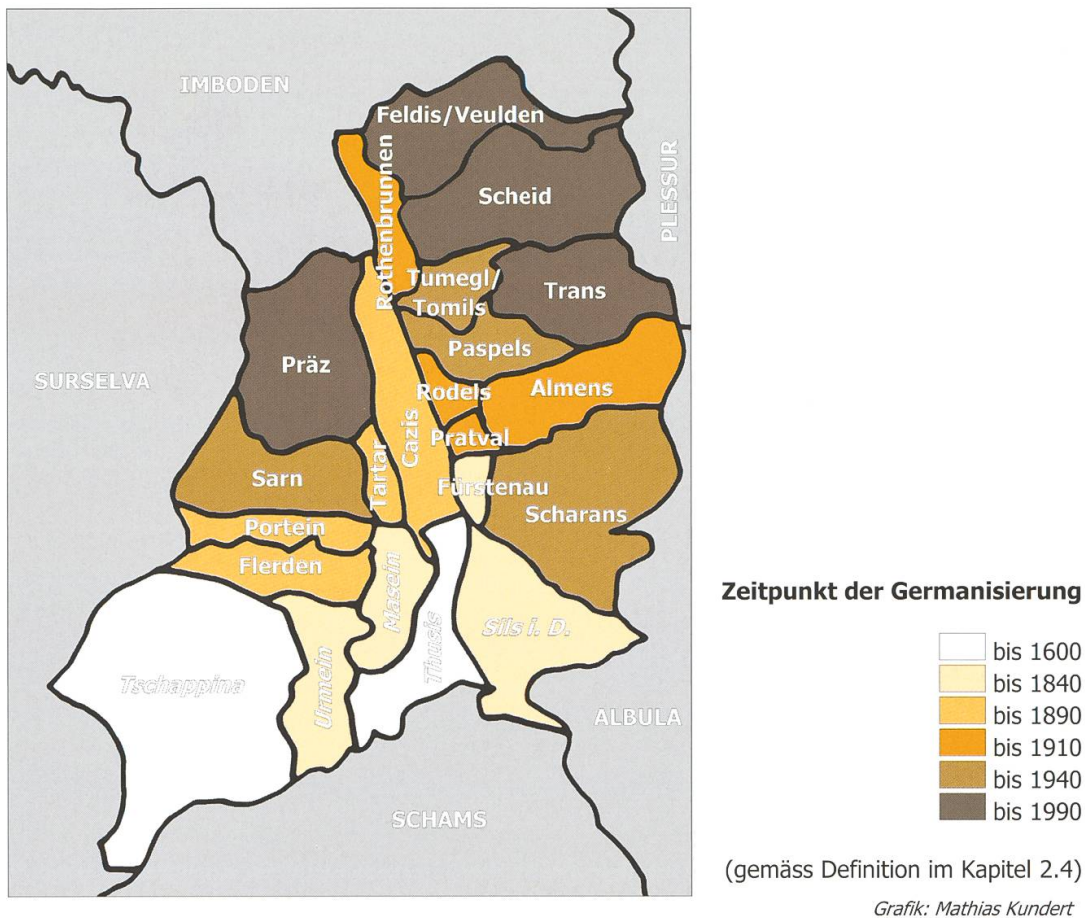
Sprachenkarte Graubündens 1860 und 2000



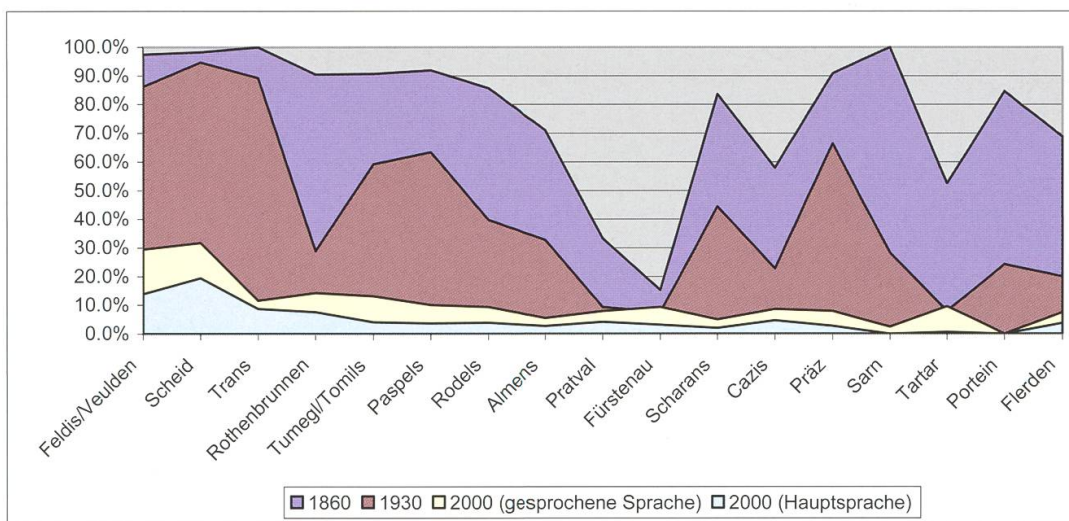
Romanisch-Anteile in den Bündner Gemeinden gemäss Volkszählungen 1860 (Sprache der Haushaltungen) und 2000 (regelmässig gesprochene Sprache).

Grafik: FACTS & FIGURES (2004:27)

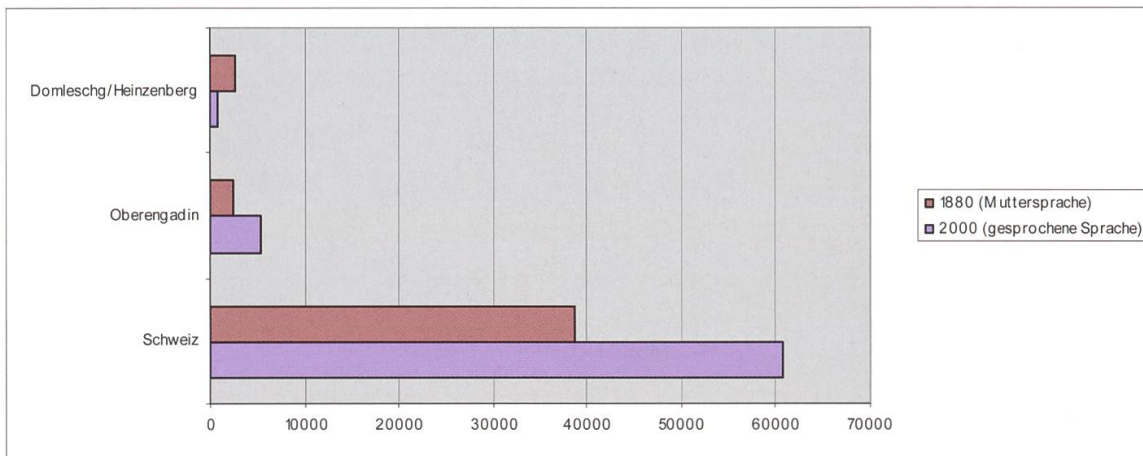
Verlauf der Germanisierung im Domleschg und am Heinzenberg



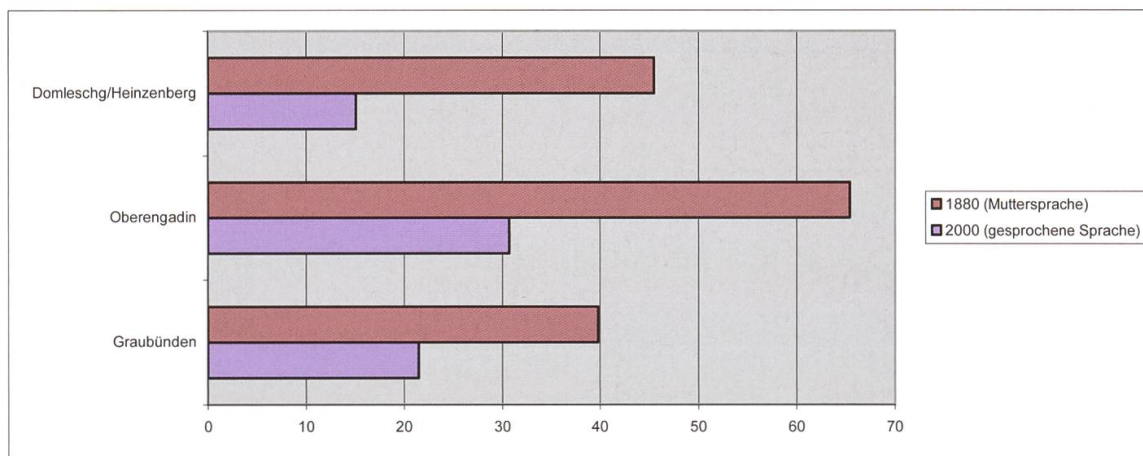
Anteil der Romanischsprechenden gemäss Volkszählungen



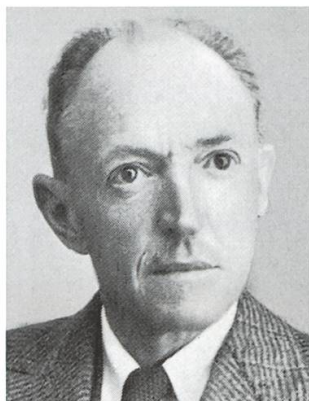
Entwicklung der absoluten Sprecherzahl des Romanischen (Personen)



Entwicklung der relativen Sprecherzahl des Romanischen (Prozent der Bevölkerung)



Personen



*Andri Augustin
(1876–1939)*

Bild: ANNALAS (53, 1939)



*Giuseppe Gangale
(1898–1978)*

Bild: UFFER, Gangale



*Anna Capadrutt
(1925–1985)*

Bild: Privatbesitz



Primarschule Almens mit Lehrer Peter Gees, um 1930.

Bild: Privatbesitz

Domleschg und Heinzenberg in Relieffansicht von A. Rohweder

Reproduktion mit freundlicher Genehmigung des Verkehrsvereins Thusis

