

# Organigramme de la Bibliothèque nationale suisse BN

Objektyp: **Group**

Zeitschrift: **Rapport annuel / Bibliothèque nationale suisse**

Band (Jahr): **108 (2021)**

PDF erstellt am: **11.07.2024**

## **Nutzungsbedingungen**

Die ETH-Bibliothek ist Anbieterin der digitalisierten Zeitschriften. Sie besitzt keine Urheberrechte an den Inhalten der Zeitschriften. Die Rechte liegen in der Regel bei den Herausgebern.

Die auf der Plattform e-periodica veröffentlichten Dokumente stehen für nicht-kommerzielle Zwecke in Lehre und Forschung sowie für die private Nutzung frei zur Verfügung. Einzelne Dateien oder Ausdrucke aus diesem Angebot können zusammen mit diesen Nutzungsbedingungen und den korrekten Herkunftsbezeichnungen weitergegeben werden.

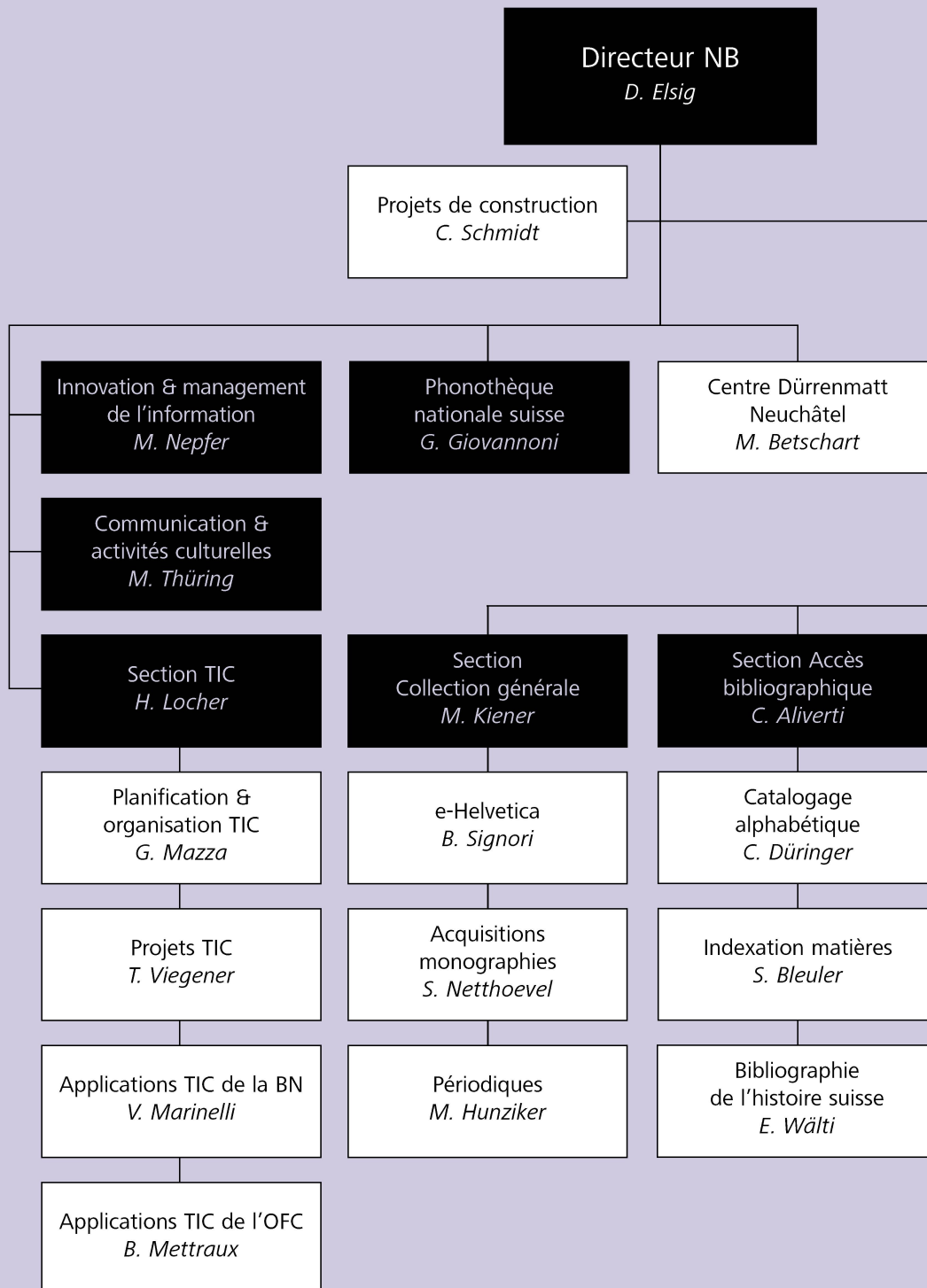
Das Veröffentlichen von Bildern in Print- und Online-Publikationen ist nur mit vorheriger Genehmigung der Rechteinhaber erlaubt. Die systematische Speicherung von Teilen des elektronischen Angebots auf anderen Servern bedarf ebenfalls des schriftlichen Einverständnisses der Rechteinhaber.

## **Haftungsausschluss**

Alle Angaben erfolgen ohne Gewähr für Vollständigkeit oder Richtigkeit. Es wird keine Haftung übernommen für Schäden durch die Verwendung von Informationen aus diesem Online-Angebot oder durch das Fehlen von Informationen. Dies gilt auch für Inhalte Dritter, die über dieses Angebot zugänglich sind.

Ein Dienst der *ETH-Bibliothek*  
ETH Zürich, Rämistrasse 101, 8092 Zürich, Schweiz, [www.library.ethz.ch](http://www.library.ethz.ch)

<http://www.e-periodica.ch>



# Organigramme de la Bibliothèque nationale suisse BN

État au 31.12.2021

**Vice-Directrice BN**  
*E. Balzardi*

Formation &  
métadonnées  
*B. Maag Schär*

Bureau de projets &  
soutien à la direction  
*K. Marthaler*

Droit et bibliothèques  
*A. Schreiber*

**Section Utilisation**  
*L. Regamey*

**Archives littéraires  
suisses**  
*I. Wirtz Eybl*

**Cabinet des estampes**  
*I. Kirgus*

**Section Conservation**  
*A. Page*

Numérisation  
*M. Hoffmann*

Inventorisation &  
utilisation ALS  
*R. Probst*

Reliure  
*M. Gierisch*

Photographie &  
reprographie  
*S. Schmid*

Recherche & mise  
en valeur ALS  
*S. Cudré-Mauroux / L. Gisi*

Conservation &  
restauration  
*G. Grossenbacher*

Services au public  
*S. Schäfer*

Magasins & logistique  
*S. Rossel*

*Membre du Conseil de direction*