

[Abbildungen = Images]

Objektyp: **Appendix**

Zeitschrift: **Bericht der Eidgenössischen Kommission zur Überwachung der Radioaktivität**

Band (Jahr): **26 (1982)**

PDF erstellt am: **17.07.2024**

Nutzungsbedingungen

Die ETH-Bibliothek ist Anbieterin der digitalisierten Zeitschriften. Sie besitzt keine Urheberrechte an den Inhalten der Zeitschriften. Die Rechte liegen in der Regel bei den Herausgebern.

Die auf der Plattform e-periodica veröffentlichten Dokumente stehen für nicht-kommerzielle Zwecke in Lehre und Forschung sowie für die private Nutzung frei zur Verfügung. Einzelne Dateien oder Ausdrucke aus diesem Angebot können zusammen mit diesen Nutzungsbedingungen und den korrekten Herkunftsbezeichnungen weitergegeben werden.

Das Veröffentlichen von Bildern in Print- und Online-Publikationen ist nur mit vorheriger Genehmigung der Rechteinhaber erlaubt. Die systematische Speicherung von Teilen des elektronischen Angebots auf anderen Servern bedarf ebenfalls des schriftlichen Einverständnisses der Rechteinhaber.

Haftungsausschluss

Alle Angaben erfolgen ohne Gewähr für Vollständigkeit oder Richtigkeit. Es wird keine Haftung übernommen für Schäden durch die Verwendung von Informationen aus diesem Online-Angebot oder durch das Fehlen von Informationen. Dies gilt auch für Inhalte Dritter, die über dieses Angebot zugänglich sind.

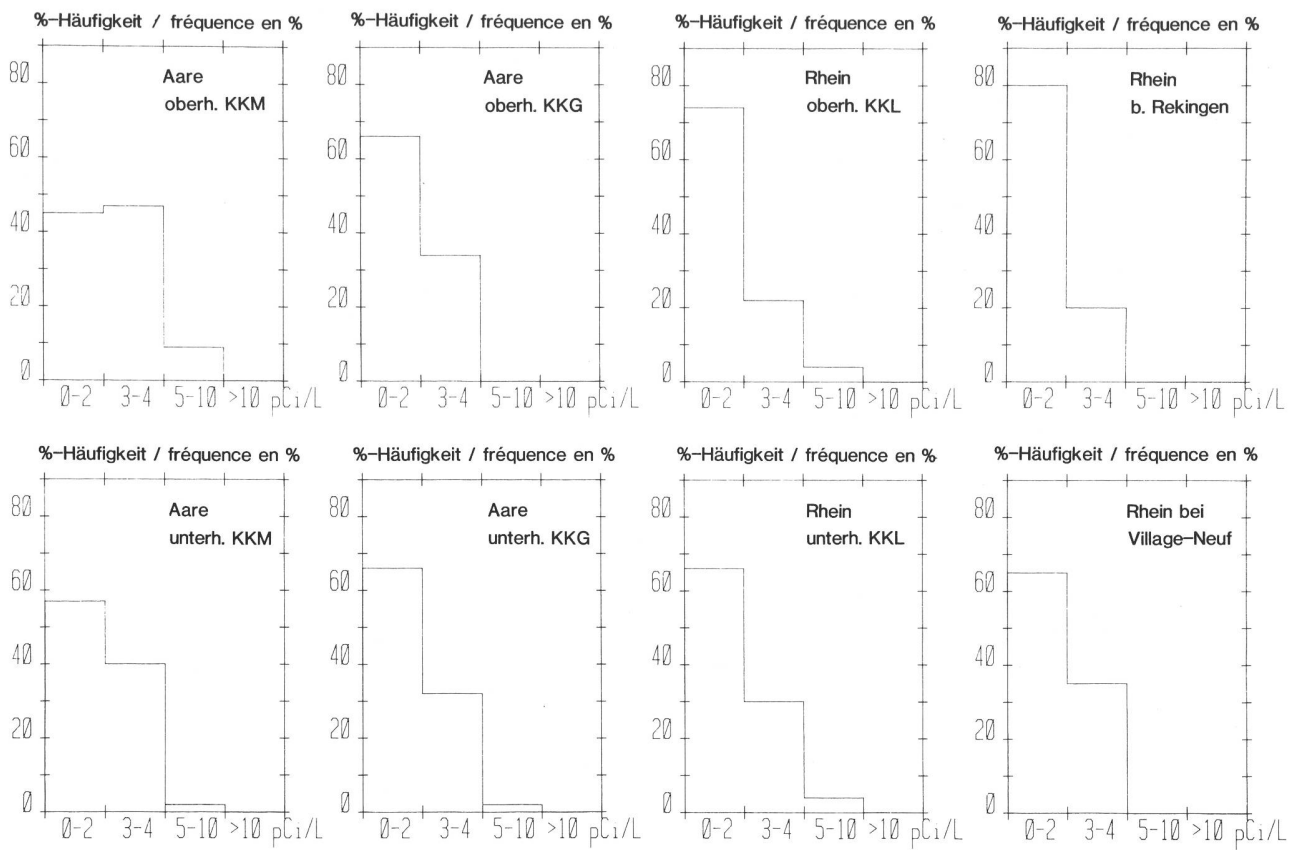


Fig. 1: Gesamt-Beta-Aktivität im Wasser von Aare und Rhein, 1982
Activité bêta totale dans l'eau de l'Aare et du Rhin, 1982

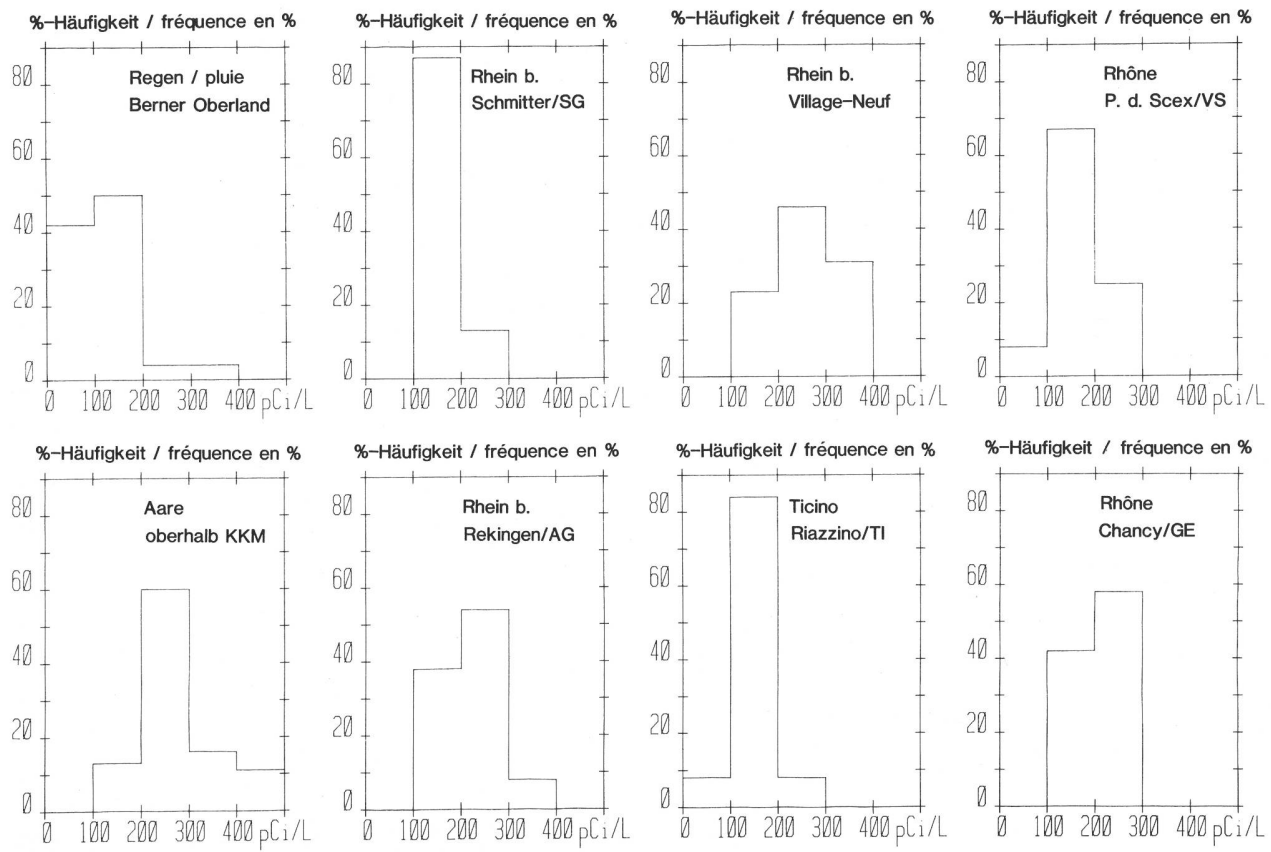


Fig. 2: Tritiumaktivität im Niederschlag und Flusswasser, 1982
Activité en tritium des précipitations et des eaux fluviales, 1982

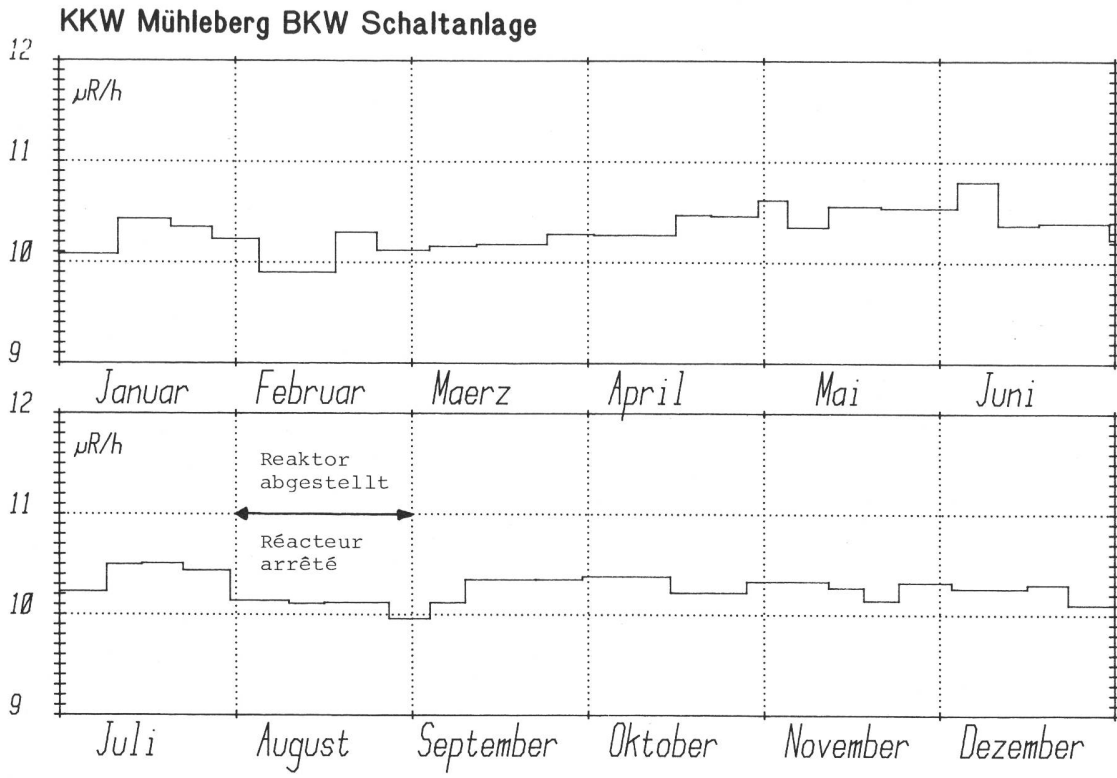
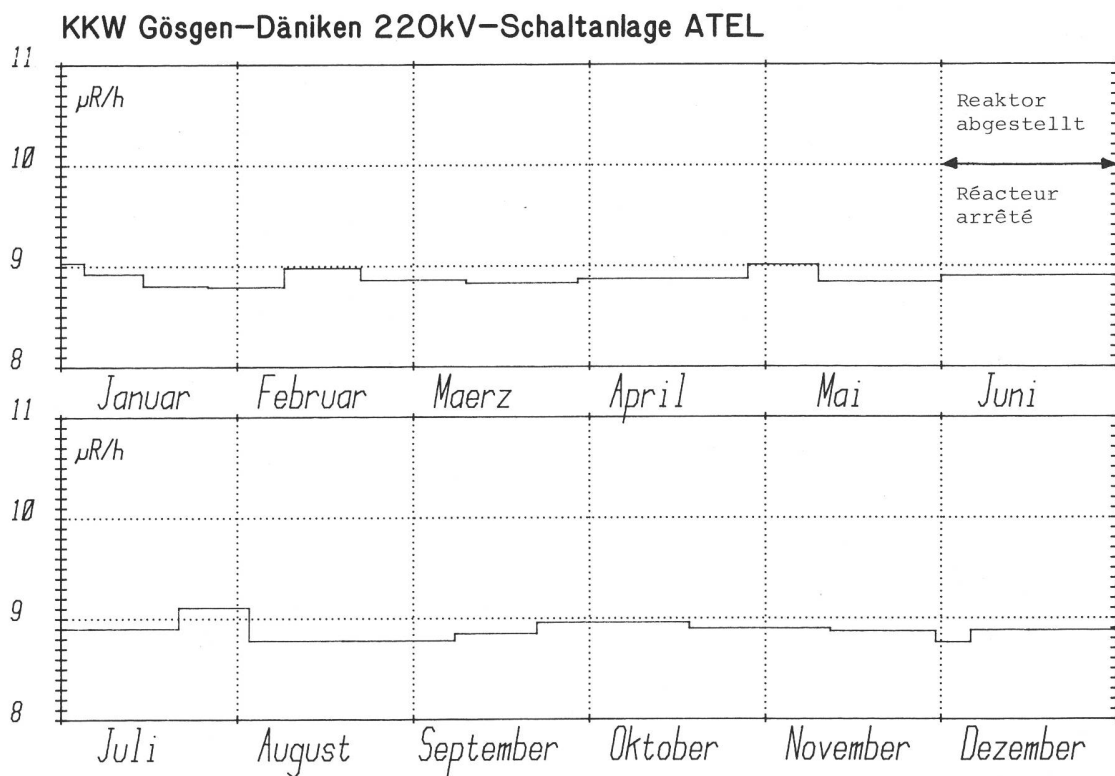
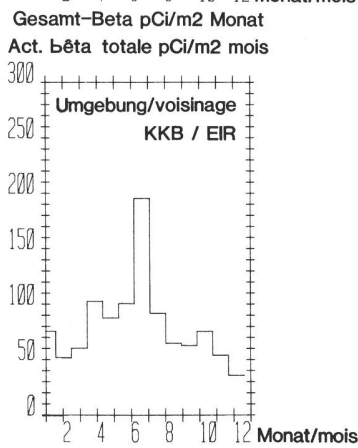
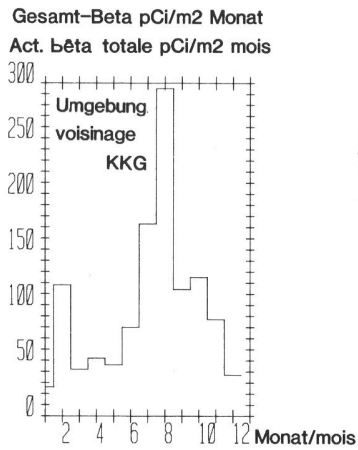
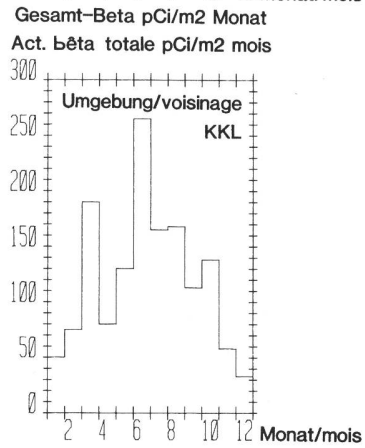
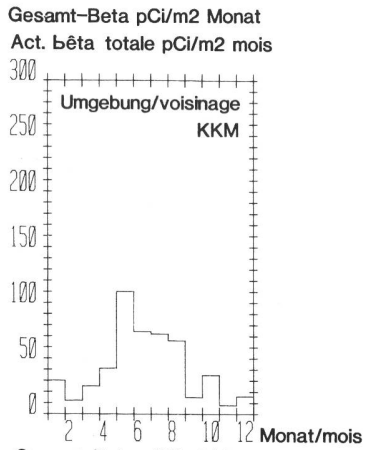


Fig. 3: Ortsdosisleistung gemessen mit Ionisationskammer bei der BKW-Schaltzentrale, 800 m ENE des KKW Mühleberg, 1982
Débit de dose ambiante mesuré au moyen d'une chambre à ionisation près du poste de coupure des forces motrices demoiselles, à 800 m ENE de la CN de Mühleberg, 1982

Fig. 4: Ortsdosisleistung gemessen mit Ionisationskammer bei der 220 KV-Schaltanlage ATEL, 800 m ENE des KKW Gösgen-Däniken, 1982
Débit de dose ambiante mesuré au moyen d'une chambre à ionisation près du poste de coupure ATEL de 220 kV à 800 m ENE de la CN de Gösgen-Däniken, 1982





Cours annuel de l'activité bêta totale, en grande partie naturelle, déposée sur plaques de vaseline au voisinage de CN en 1982. A l'emplacement "EIR-Nord", on constate parfois une légère augmentation lors que la station pilote d'inactivation de l'IIR (EIR) est en service

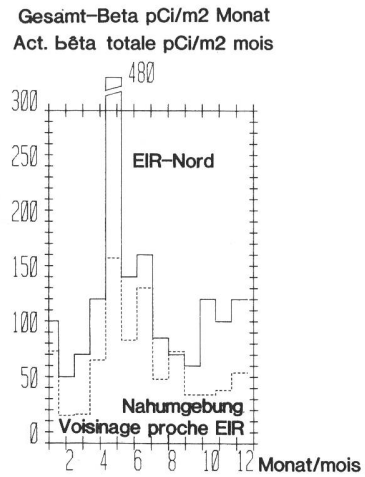


Fig. 5: Jahresgang der auf Vaselinplatten in der Umgebung von KKW abgelagerten, zum grössten Teil natürlichen, Gesamt-Beta-Aktivität, 1982. Bei der Stelle "EIR-Nord" ist zeitweise, während Betrieb der Pilot-Verbrennungsanlage des EIR, eine leichte Erhöhung feststellbar

Fig. 6: $\Delta C-14$ (Kohlenstoff-14) in Buchenblättern von Referenzstationen und aus der Umgebung des KKW Leibstadt, 1976-82
 $\Delta C-14$ (carbone-14) dans des feuilles de hêtre prélevées aux points de référence et au voisinage de la CN de Leibstadt, 1976-82

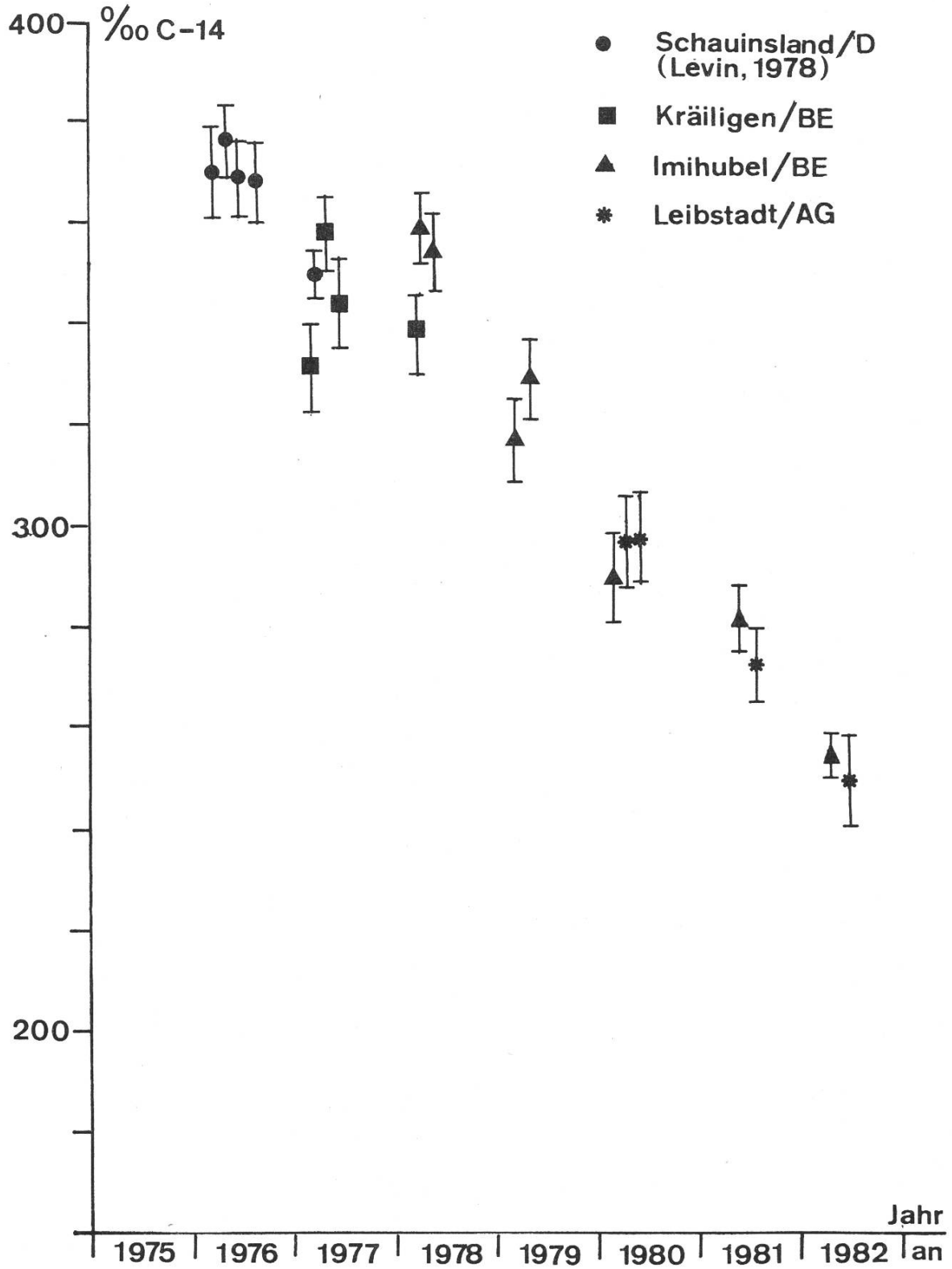


Fig. 7: Tritium-Aktivität im Wasser der ARA Zürich-Werdhölzli und Bern-Neubrück, 1982
Activité en tritium de l'eau des STEP de Zürich-Werdhölzli et de Berne-Neubrück, 1982

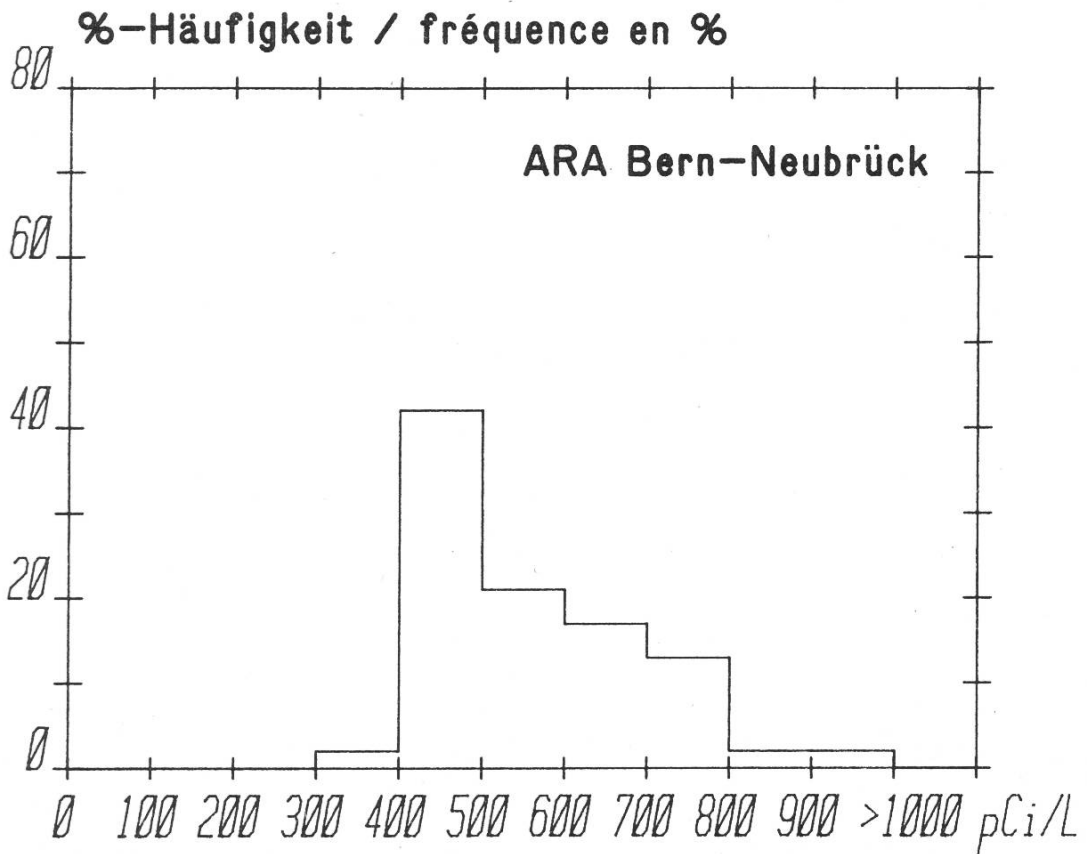
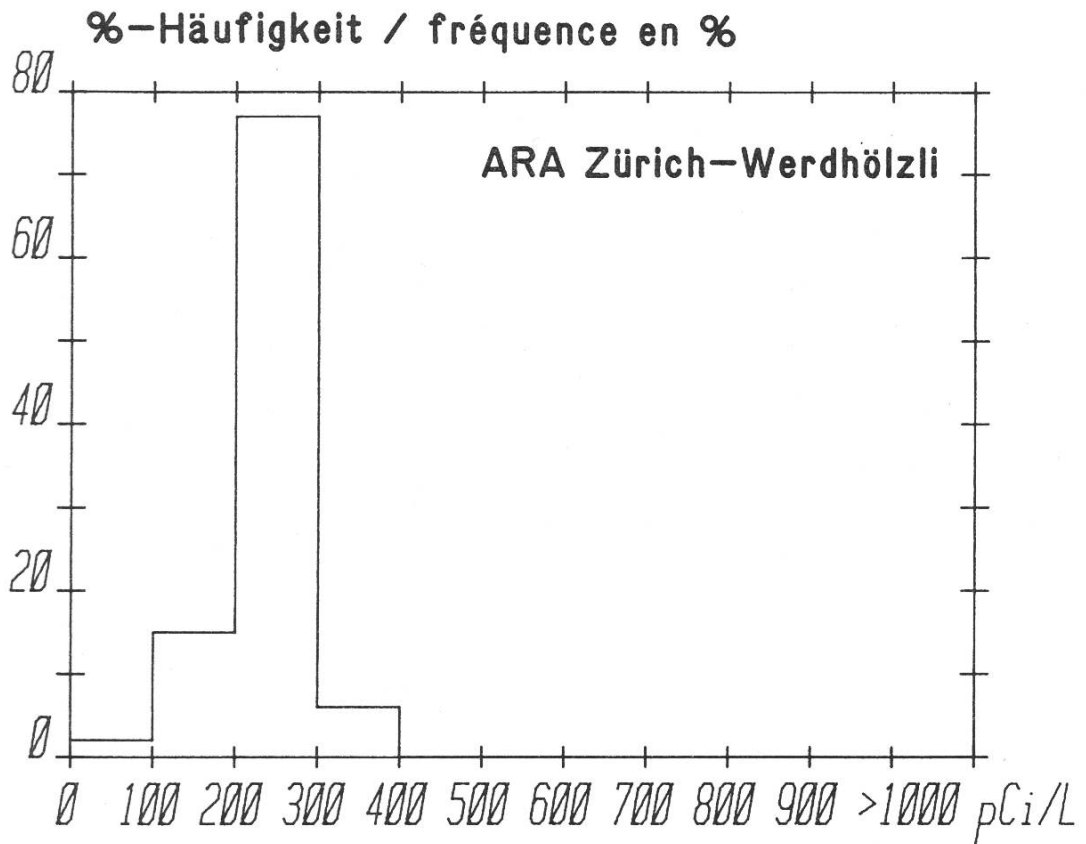


Fig. 8: Jod-131 am Ausfluss der ARA Zürich-Werdhölzli und Bern-Neubrück, 1982
Activité en iode-131 à la sortie des STEP de Zürich-Werdhölzli et de Bern-Neubrück, 1982

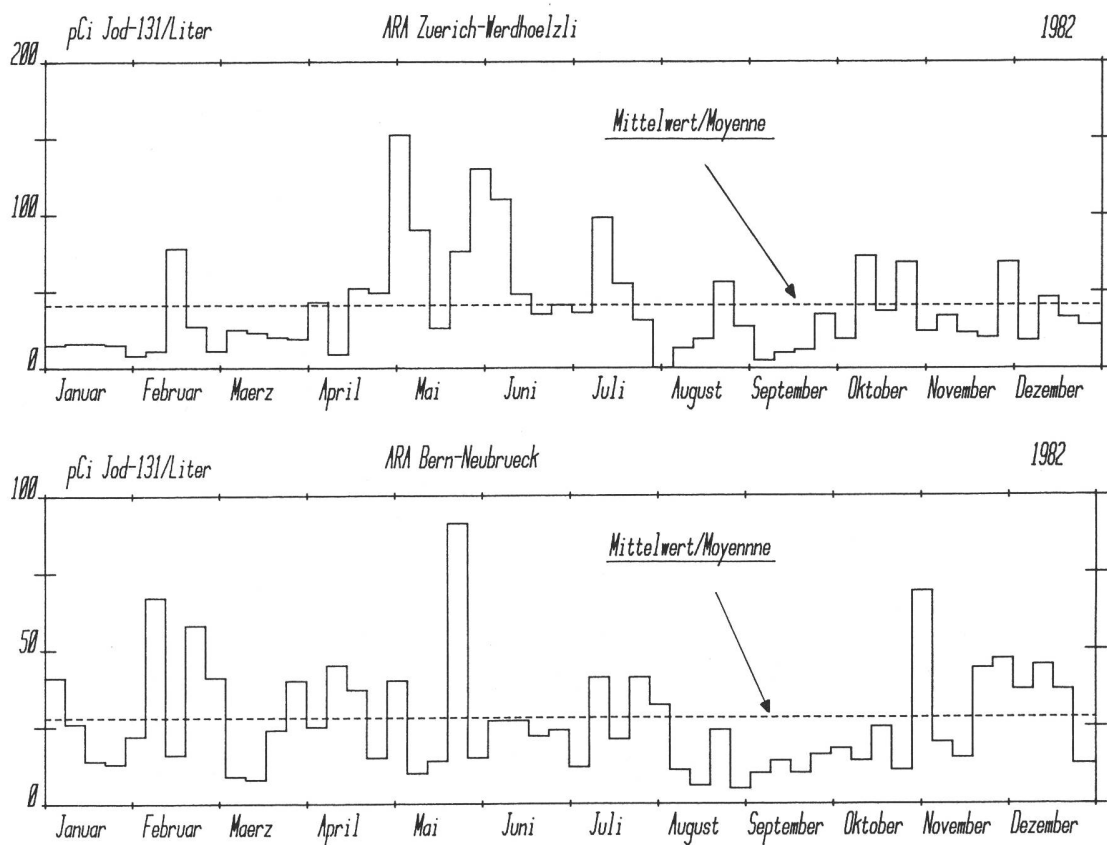
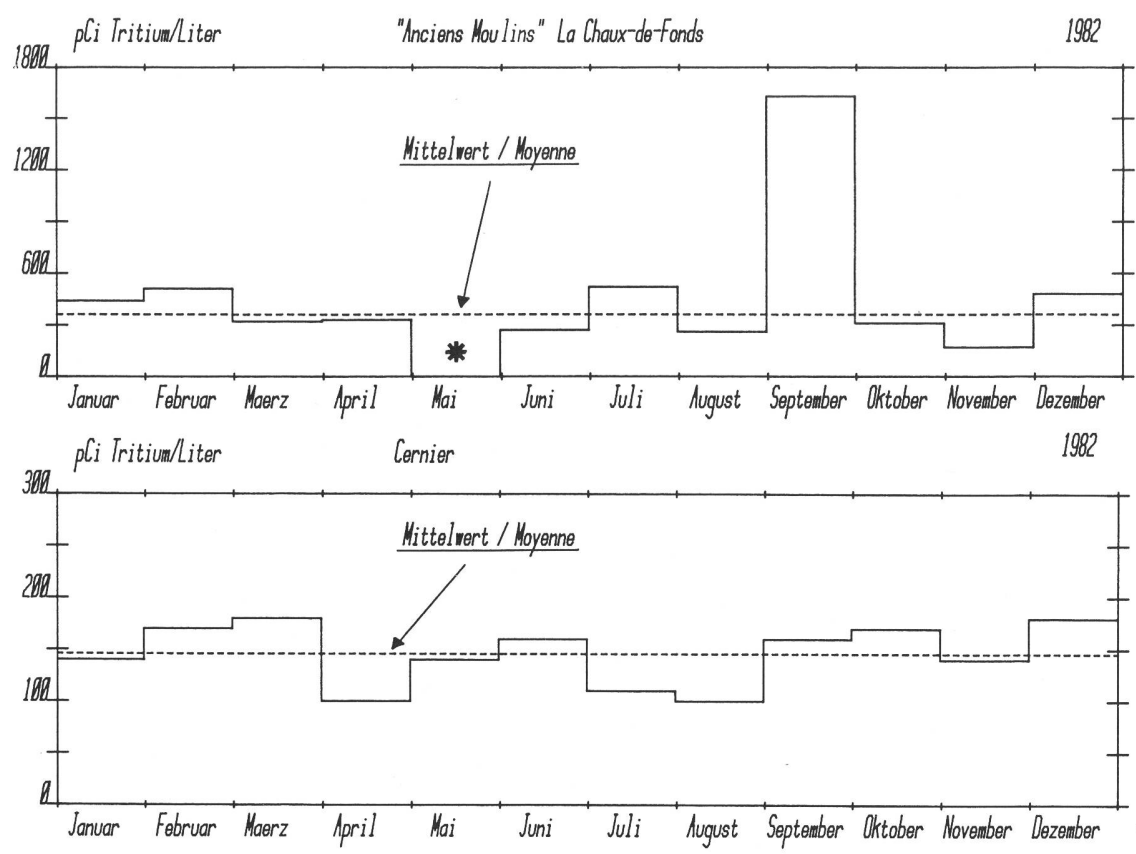


Fig. 9 : Tritium im Niederschlag im Raume La Chaux-de-Fonds, 1982
Tritium dans les précipitations dans la région de
La Chaux-de-Fonds, 1982
*) keine Probe erhalten / aucun échantillon reçu



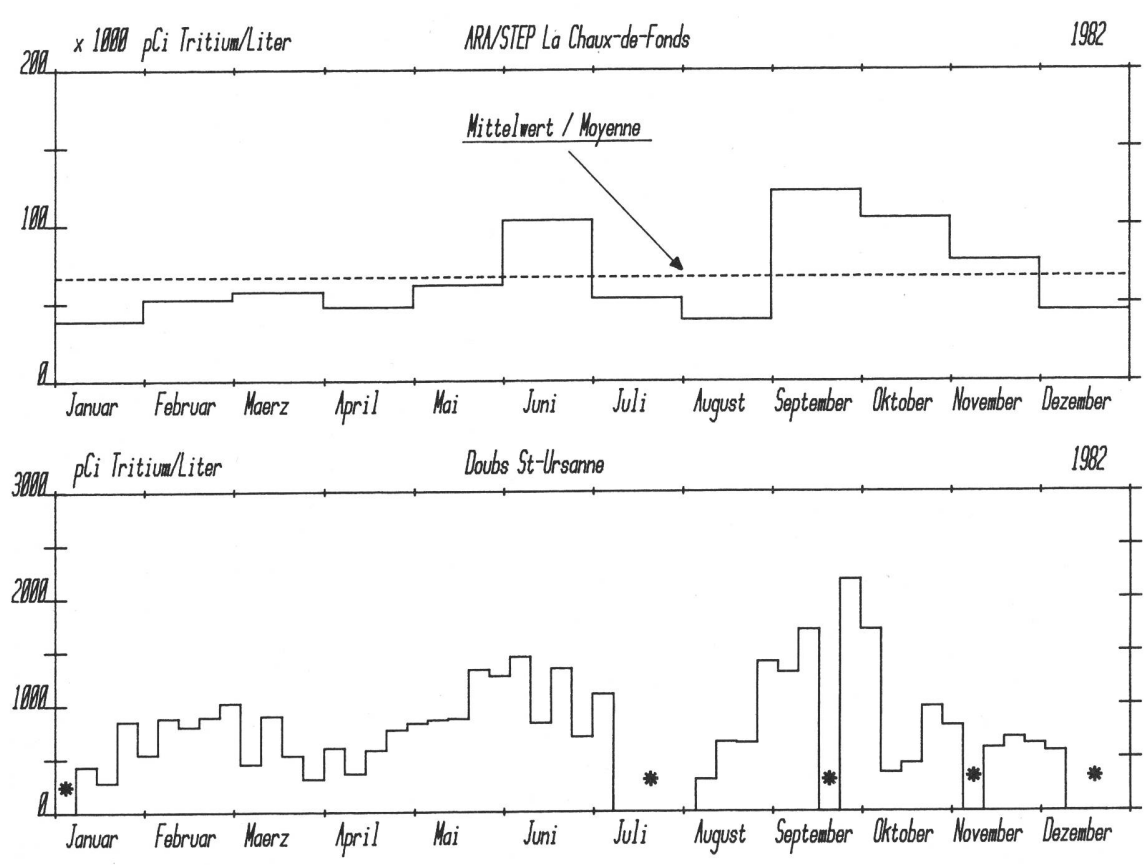
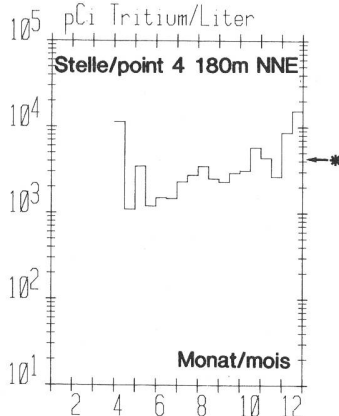
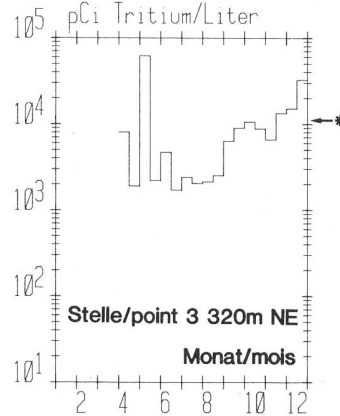
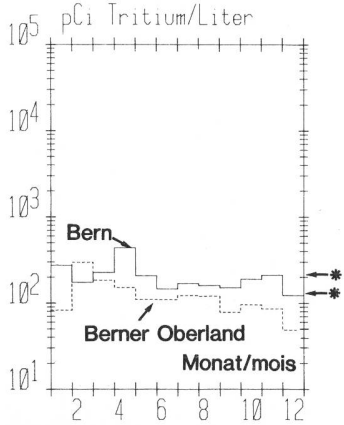
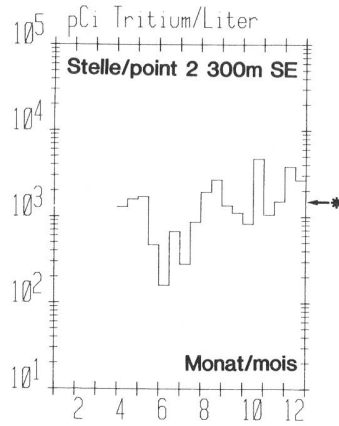
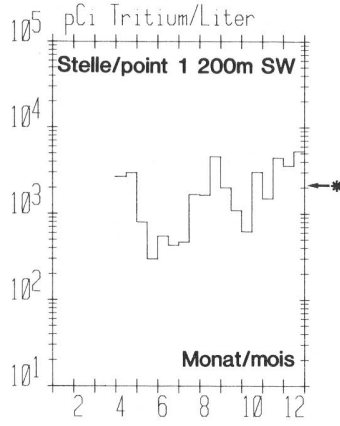
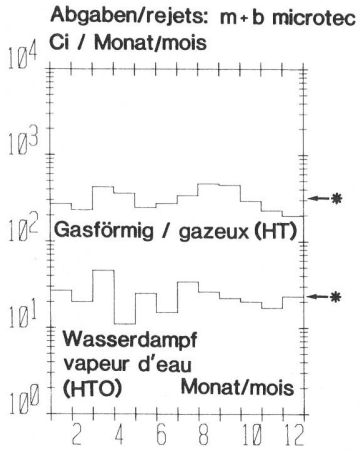
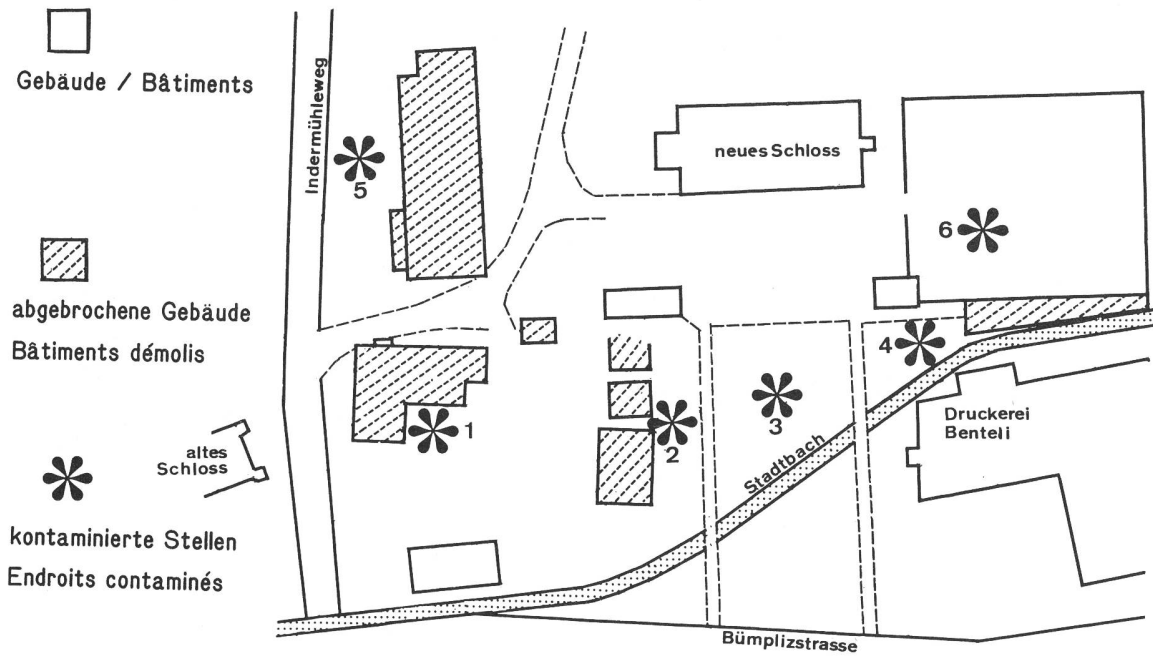


Fig. 10: Tritium im Wasser der ARA La Chaux-de-Fonds und im Doubs 1982
Tritium dans l'eau de la STEP de La Chaux-de-Fonds et dans le Doubs, 1982
) keine Probe erhalten / aucun échantillon reçu

Fig. 11: Tritium-Abgaben von "mb microtec AG" in Niederwangen/BE und Tritium im Niederschlag in der Umgebung der Firma, 1982
Rejets en tritium de "mb microtec SA" à Niederwangen/BE et tritium dans les précipitations au voisinage de l'entreprise, 1982

*) Jahresmittelwert / moyenne annuelle





Nr. No	1	2	3	4	5	6
Vor Sanierung / avant assainissement: $\mu\text{R/h}$	35-500	8-150	9-800	10-60	8-150	6-35
Nach Sanierung / après assainissement: $\mu\text{R/h}$	4-20	7-40	8-40	5-30	5-35	6-15
Mittel / moyenne: $\mu\text{R/h}$	11	17	18	14	11	10

Fig. 12: Ehemaliges Fabrikgelände "Merz & Benteli AG" in Bümpliz/BE: Lage der Kontaminationen vor der Sanierung und Ortsdosen nach der Sanierung
 Ancien terrain de l'entreprise "Merz & Benteli SA" à Bümpliz/BE: endroits contaminés avant l'assainissement et doses ambiantes après l'assainissement