

# Personale

Objektyp: **Group**

Zeitschrift: **Rapporto di gestione / Ferrovie federali svizzere**

Band (Jahr): - **(2001)**

PDF erstellt am: **13.09.2024**

## **Nutzungsbedingungen**

Die ETH-Bibliothek ist Anbieterin der digitalisierten Zeitschriften. Sie besitzt keine Urheberrechte an den Inhalten der Zeitschriften. Die Rechte liegen in der Regel bei den Herausgebern.

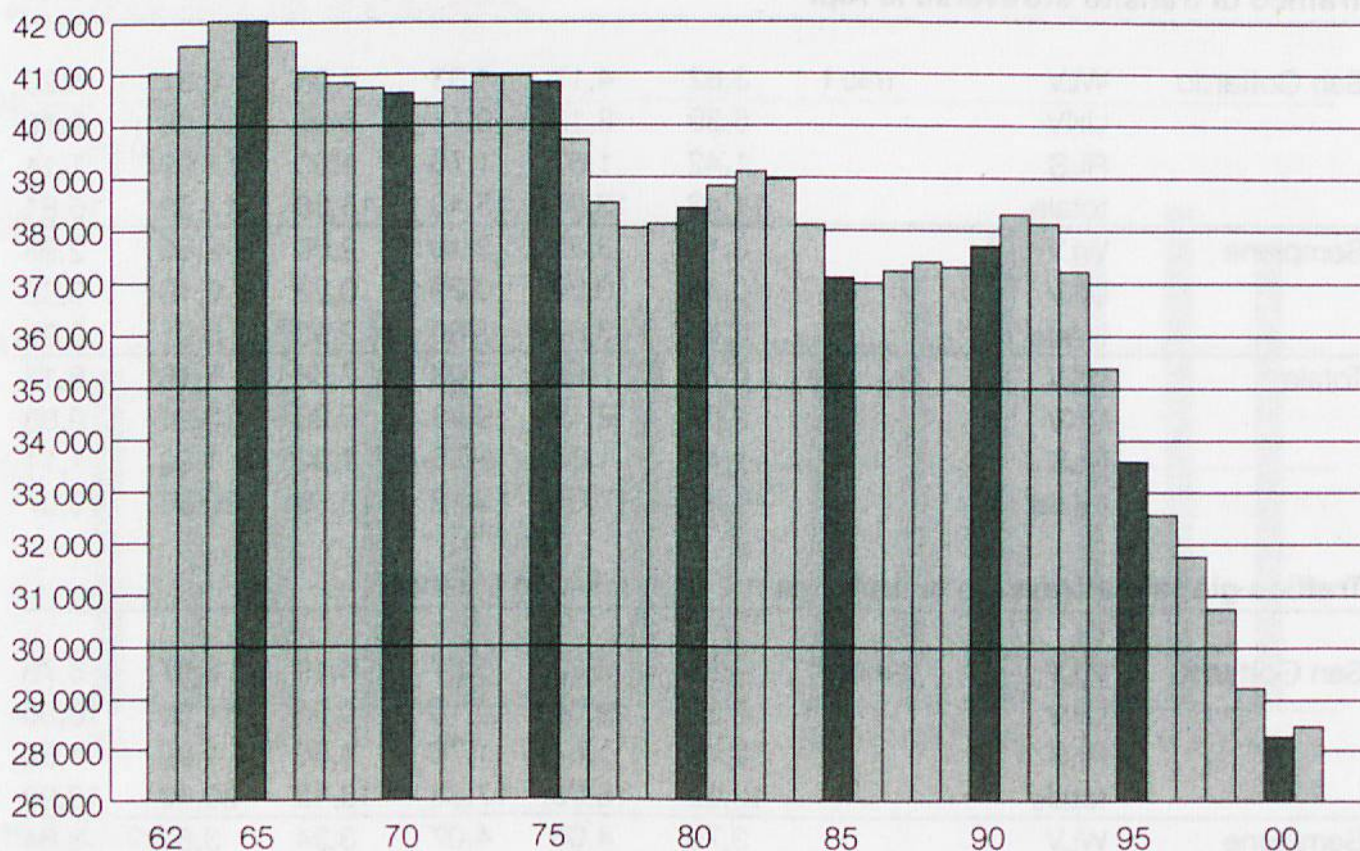
Die auf der Plattform e-periodica veröffentlichten Dokumente stehen für nicht-kommerzielle Zwecke in Lehre und Forschung sowie für die private Nutzung frei zur Verfügung. Einzelne Dateien oder Ausdrucke aus diesem Angebot können zusammen mit diesen Nutzungsbedingungen und den korrekten Herkunftsbezeichnungen weitergegeben werden.

Das Veröffentlichen von Bildern in Print- und Online-Publikationen ist nur mit vorheriger Genehmigung der Rechteinhaber erlaubt. Die systematische Speicherung von Teilen des elektronischen Angebots auf anderen Servern bedarf ebenfalls des schriftlichen Einverständnisses der Rechteinhaber.

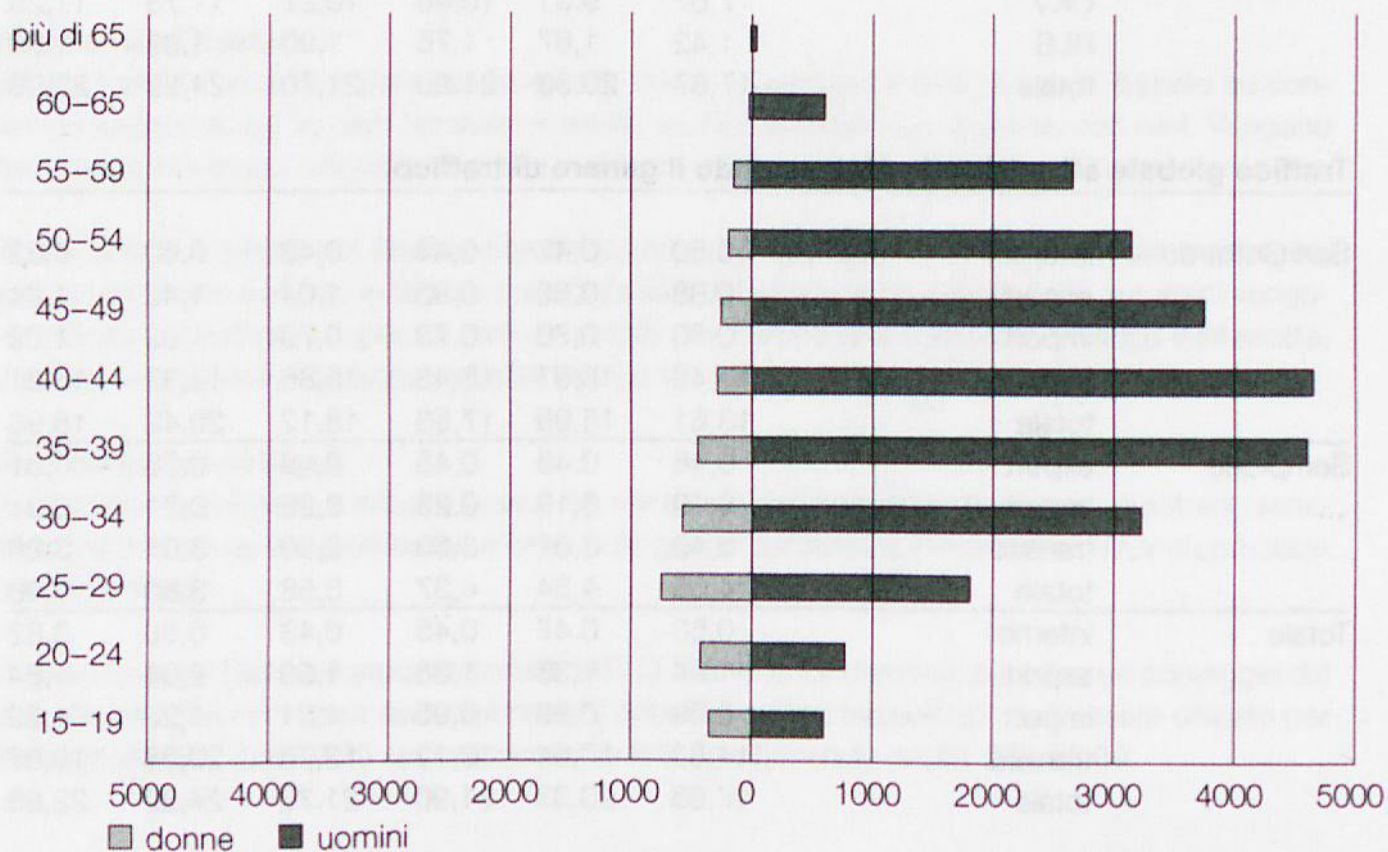
## **Haftungsausschluss**

Alle Angaben erfolgen ohne Gewähr für Vollständigkeit oder Richtigkeit. Es wird keine Haftung übernommen für Schäden durch die Verwendung von Informationen aus diesem Online-Angebot oder durch das Fehlen von Informationen. Dies gilt auch für Inhalte Dritter, die über dieses Angebot zugänglich sind.

## Effettivo del personale 1962-2001.



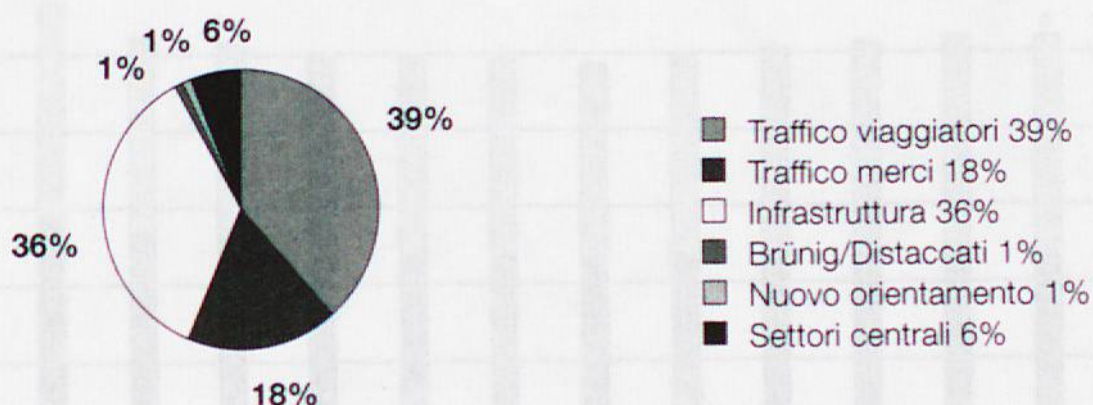
## Struttura dell'età del personale nel 2001.





		1980	1990	1999	2000	2001
<b>Effettivo del personale</b>	nella media annua	<b>38 367</b>	<b>37 694</b>	<b>29 202</b>	<b>28 272</b>	<b>28 339</b>
- collaboratrici		1 725	3 047	2 629	2 525	2 819
- collaboratori stranieri		1 803	3 681	3 047	2 910	3 021
- collaboratori da istruire <sup>1)</sup>		1 687	2 694	889	800	942
<b>Nuovi arrivi</b>	quantità	<b>2 292</b>	<b>3 725</b>	<b>387</b>	<b>919</b>	<b>2 111</b>
in percento dell'effettivo globale	%	6,0	9,9	1,3	3,3	7,4
<b>Agenti</b>	per ogni 100 000 treni-chilometro	<b>39,8</b>	<b>30,8</b>	<b>24,0</b>	<b>21,6</b>	<b>20,6</b>

<b>Personale secondo le Divisioni</b>	1999	2000	2001
Settori centrali	1 032	1 575	1 587
Traffico viaggiatori	8 757	10 736	11 005
Traffico merci	2 395	4 370	5 091
Infrastruttura	11 269	10 166	10 247
Brünig	193	209	224
Grande manutenzione materiale rotabile <sup>2)</sup>	5 427	892	0
Distaccati	129	75	17
Nuovo orientamento	0	249	168
<b>Totale</b>	<b>29 202</b>	<b>28 272</b>	<b>28 339</b>



<sup>1)</sup> Dal 1985 sono compresi gli aspiranti al movimento e gli aspiranti verificatori

<sup>2)</sup> Dal 2000 la grande manutenzione del materiale rotabile viene computata alle Divisioni viaggiatori e merci (il nuovo metodo di attribuzione è stato introdotto integralmente nel 2001)