

Prestations d'exploitation

Objektyp: **Group**

Zeitschrift: **Rapport de gestion / Chemins de fer fédéraux suisses**

Band (Jahr): - **(1985)**

PDF erstellt am: **12.07.2024**

Nutzungsbedingungen

Die ETH-Bibliothek ist Anbieterin der digitalisierten Zeitschriften. Sie besitzt keine Urheberrechte an den Inhalten der Zeitschriften. Die Rechte liegen in der Regel bei den Herausgebern.

Die auf der Plattform e-periodica veröffentlichten Dokumente stehen für nicht-kommerzielle Zwecke in Lehre und Forschung sowie für die private Nutzung frei zur Verfügung. Einzelne Dateien oder Ausdrucke aus diesem Angebot können zusammen mit diesen Nutzungsbedingungen und den korrekten Herkunftsbezeichnungen weitergegeben werden.

Das Veröffentlichen von Bildern in Print- und Online-Publikationen ist nur mit vorheriger Genehmigung der Rechteinhaber erlaubt. Die systematische Speicherung von Teilen des elektronischen Angebots auf anderen Servern bedarf ebenfalls des schriftlichen Einverständnisses der Rechteinhaber.

Haftungsausschluss

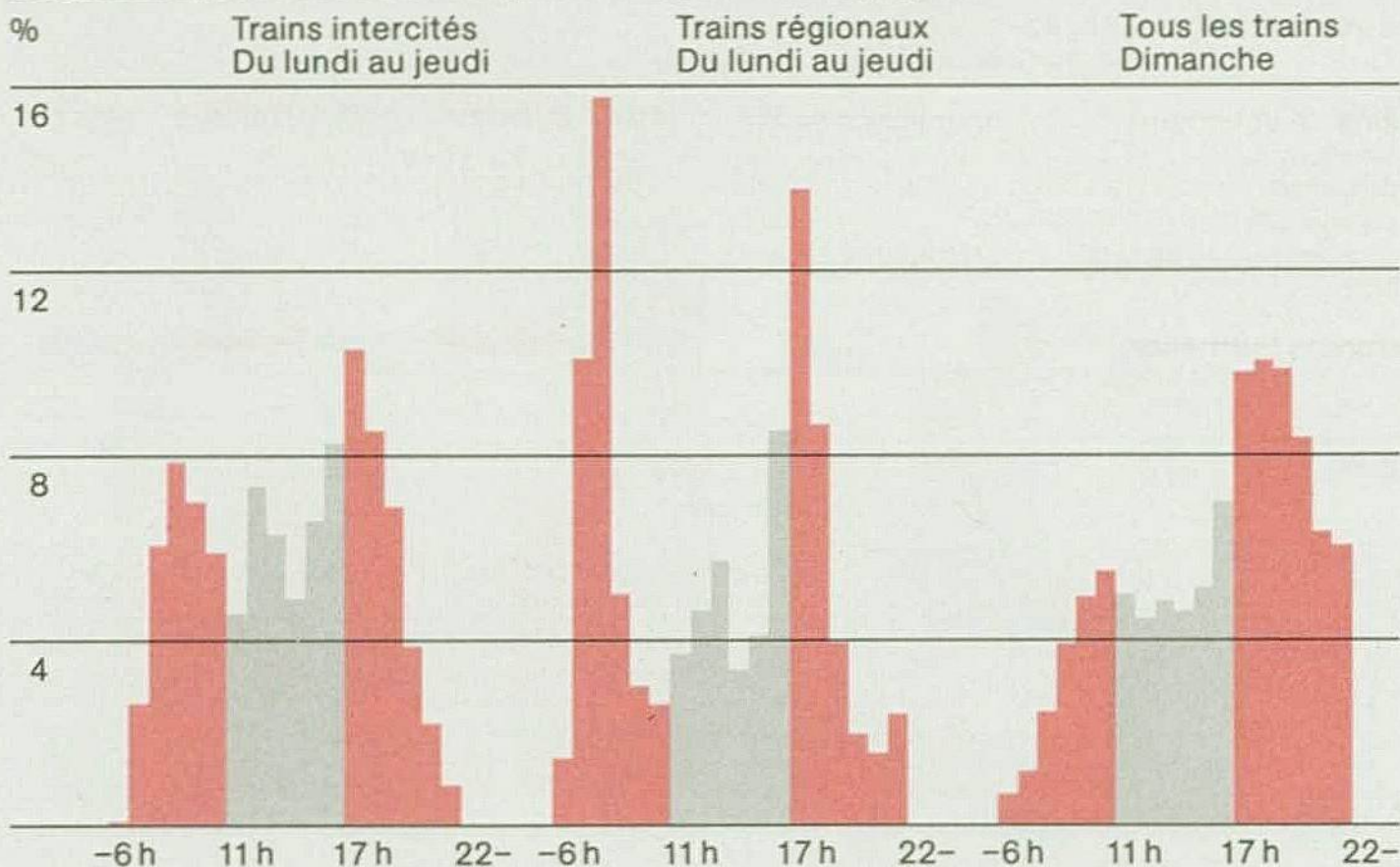
Alle Angaben erfolgen ohne Gewähr für Vollständigkeit oder Richtigkeit. Es wird keine Haftung übernommen für Schäden durch die Verwendung von Informationen aus diesem Online-Angebot oder durch das Fehlen von Informationen. Dies gilt auch für Inhalte Dritter, die über dieses Angebot zugänglich sind.

Ein Dienst der *ETH-Bibliothek*
ETH Zürich, Rämistrasse 101, 8092 Zürich, Schweiz, www.library.ethz.ch

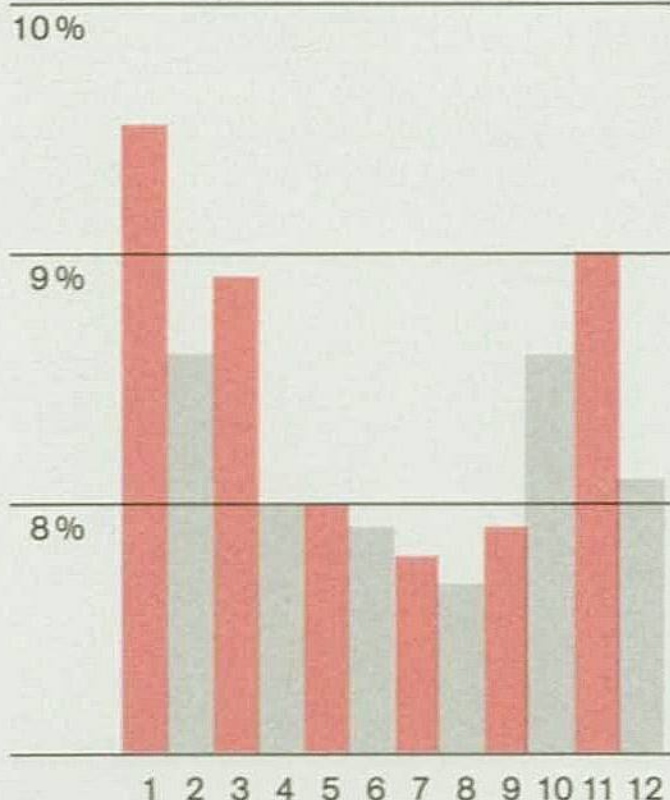
<http://www.e-periodica.ch>

Prestations d'exploitation énergie

Diagramme journalier de l'occupation des trains de voyageurs



Consommation d'énergie de traction en pourcent, par mois



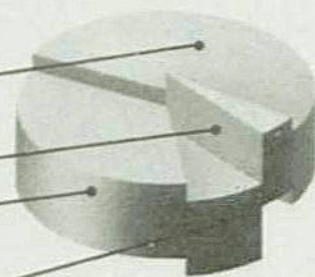
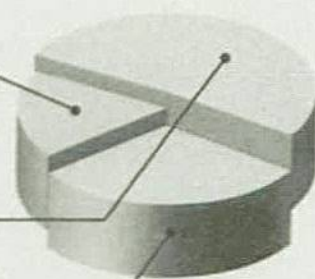
Mouvements d'énergie Total 3110 millions de kWh

Provenance %

Autres usines	18,2
Usines communes et centrales en participation	51,7
Usines des CFF	30,1

Utilisation %

Trains CFF	51,7
Chemins de fer privés	4,8
Tiers, ventes	34,7
Consommation propre, pertes	8,8



Prestations de tous les trains	en millions de km	90,2	89,2	96,3	107,0	106,6
Trains de voyageurs	en millions de km	59,6	61,7	66,9	79,5	80,1
- Intercités	%	.	.	.	18,5	18,4
- directs		41,8	42,9	42,2	28,1	28,3
- régionaux		54,5	52,4	51,3	49,9	49,6
Trains de marchandises	en millions de km	29,9	26,8	29,0	26,8	25,8
Trains de service		0,7	0,7	0,4	0,7	0,7
Parcours journalier						
- par véhicule remorqué	km	283,7	302,5	313,9	349,7	354,9
- par wagon		55,6	45,1	53,6	43,2	43,5
- par wagon chargé		37,8	29,6	35,0	29,2	29,1
Densité des trains par jour et par ligne¹⁾						
	trains	84,8	83,8	89,9	98,5	98,3
- trains de voyageurs		55,3	57,2	62,5	73,2	73,9
- trains de marchandises		28,8	25,9	27,1	24,7	23,8
Heures de train en milliers d'heures						
- trains de voyageurs		1148	1160	1162	1356	1345
- trains de marchandises		932	800	775	736	720
Degré de ponctualité de trains de voyageurs²⁾						
	%	-	-	-	94	90
Places assises offertes par train de voyageurs						
		422	441	424	416	416
- voyageurs par trains de voyageurs (moyenne)		139	131	137	114	117
- occupation moyenne des places assises	%	32,9	29,7	32,3	27,3	28,1
Tonnes brutes par train de marchandises						
	t	593	555	629	622	650
- tonnes remorquées par train de marchandises		214	185	253	255	271,8
- rapport entre les tonnes nettes et les tonnes brutes remorquées	%	36,4	34,2	40,2	41,1	41,8
Consommation d'énergie électrique pour la traction des trains en millions de kWh						
		1529	1367	1558	1594	1609
		1970	1975	1980	1984	1985

¹⁾ Sur les lignes exploitées par les CFF

²⁾ Part des trains de voyageurs constatés sans retard ou avec un retard inférieur à 6 minutes dans les gares de Arth-Goldau, Bâle, Lausanne, Lucerne et Zurich.