

# Personnel

Objektyp: **Group**

Zeitschrift: **Rapport de gestion / Chemins de fer fédéraux suisses**

Band (Jahr): - **(1997)**

PDF erstellt am: **27.09.2024**

## **Nutzungsbedingungen**

Die ETH-Bibliothek ist Anbieterin der digitalisierten Zeitschriften. Sie besitzt keine Urheberrechte an den Inhalten der Zeitschriften. Die Rechte liegen in der Regel bei den Herausgebern.

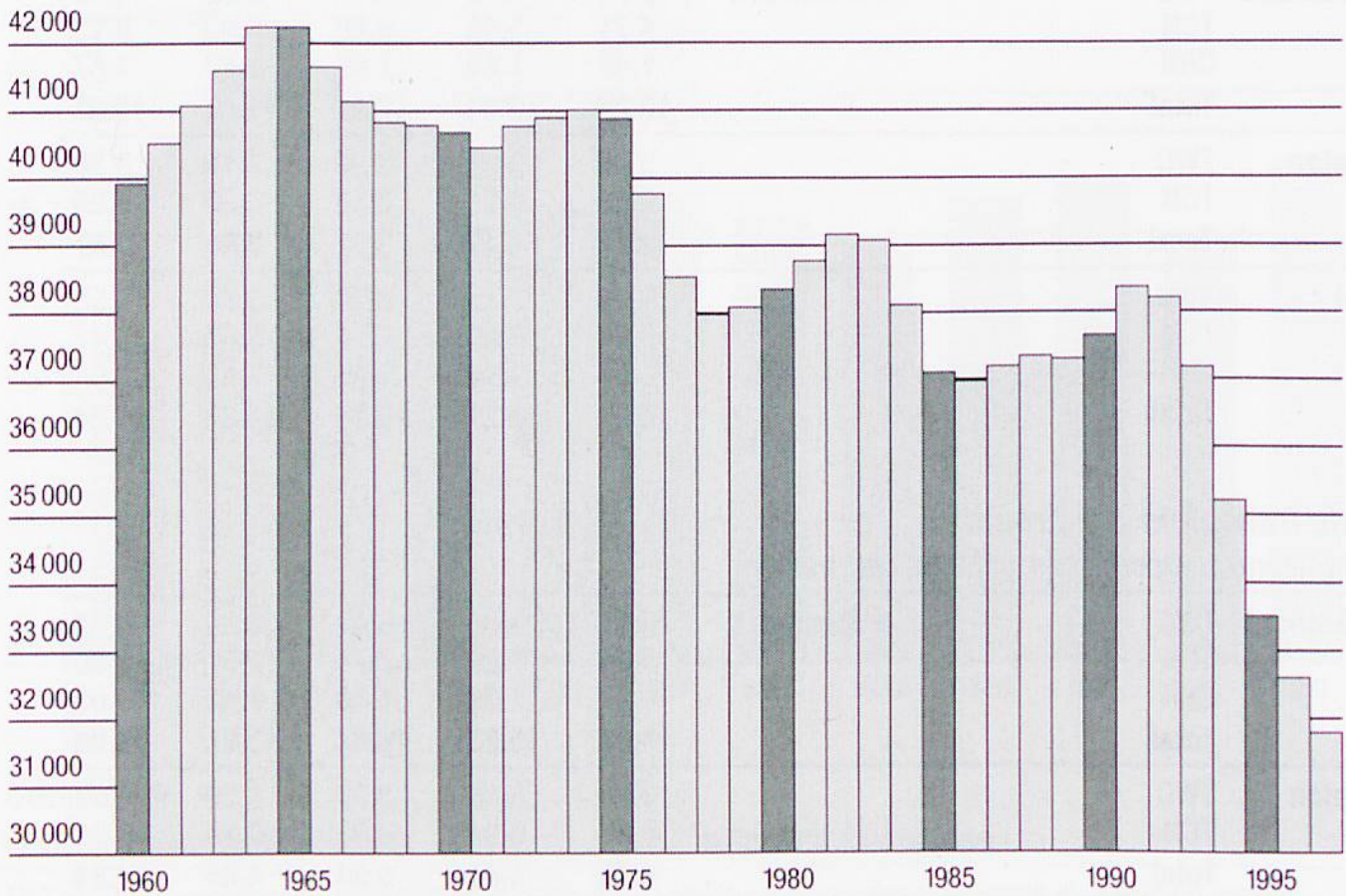
Die auf der Plattform e-periodica veröffentlichten Dokumente stehen für nicht-kommerzielle Zwecke in Lehre und Forschung sowie für die private Nutzung frei zur Verfügung. Einzelne Dateien oder Ausdrucke aus diesem Angebot können zusammen mit diesen Nutzungsbedingungen und den korrekten Herkunftsbezeichnungen weitergegeben werden.

Das Veröffentlichen von Bildern in Print- und Online-Publikationen ist nur mit vorheriger Genehmigung der Rechteinhaber erlaubt. Die systematische Speicherung von Teilen des elektronischen Angebots auf anderen Servern bedarf ebenfalls des schriftlichen Einverständnisses der Rechteinhaber.

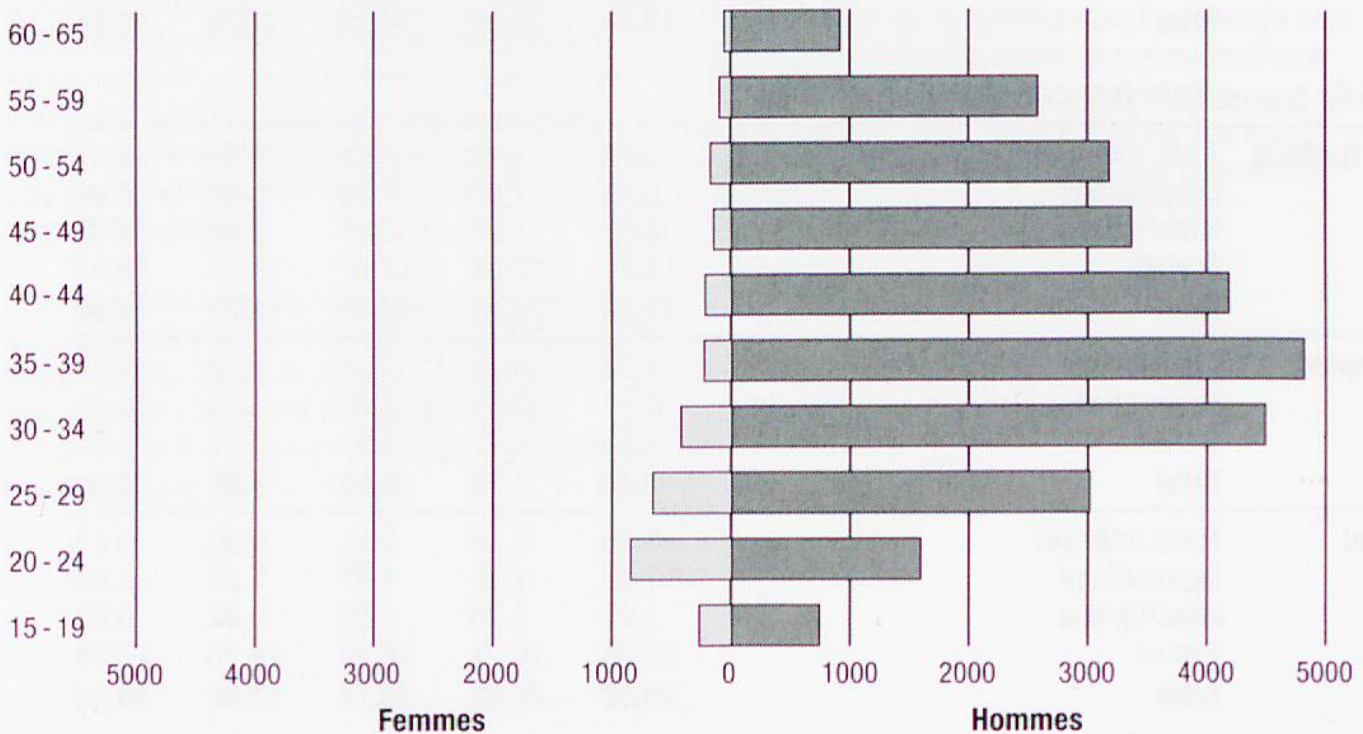
## **Haftungsausschluss**

Alle Angaben erfolgen ohne Gewähr für Vollständigkeit oder Richtigkeit. Es wird keine Haftung übernommen für Schäden durch die Verwendung von Informationen aus diesem Online-Angebot oder durch das Fehlen von Informationen. Dies gilt auch für Inhalte Dritter, die über dieses Angebot zugänglich sind.

## Effectif du personnel 1960-1997



## Pyramide des âges du personnel en 1997



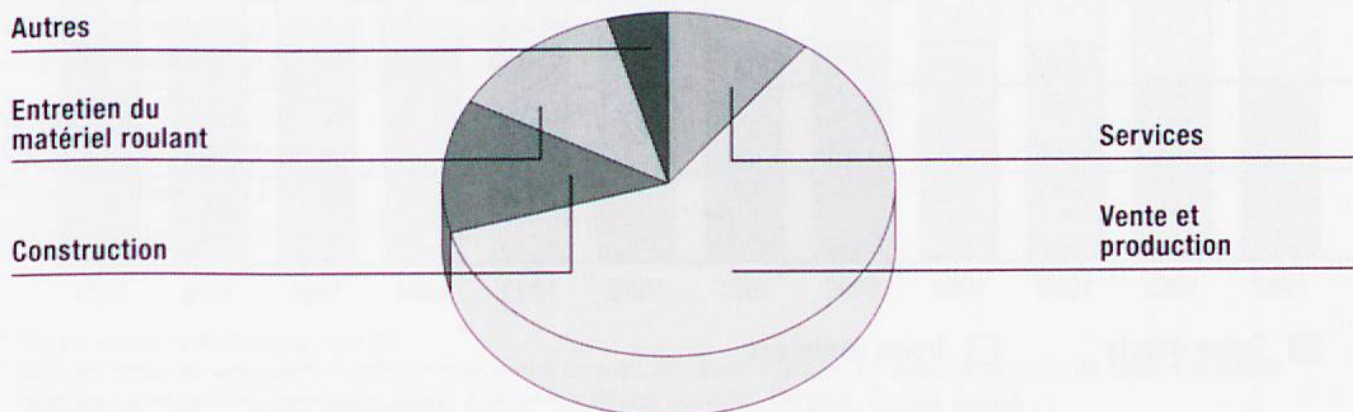


## Personnel

		1980	1985	1990	1996	1997
<b>Effectif du personnel</b>	en moyenne annuelle	<b>38367</b>	<b>37109</b>	<b>37694</b>	<b>32581</b>	<b>31792</b>
• personnel féminin		1725	1757	3047	3295	3220
• personnel de nationalité étrangère		1803	1976	3681	3460	3378
• personnel en formation <sup>1)</sup>		1687	1695	2694	1068	1078
<b>Entrées</b>	nombre	<b>2292</b>	<b>1370</b>	<b>3725</b>	<b>656</b>	<b>549</b>
en pour cent de l'effectif total	%	6.0	3.7	9.9	2.0	1.7
<b>Agents</b>	par 100 000 trains-km	<b>39.8</b>	<b>34.7</b>	<b>30.8</b>	<b>28.1</b>	<b>27.2</b>

### Effectif du personnel par secteurs fonctionnels en décembre 1997

<b>Services centraux</b>	<b>3285</b>
<b>Services exérieures et des régions</b>	<b>27839</b>
Vente et production	18975
• Traction et trains	8933
•• dont mécaniciens	4069
••• dont en formation	52
• Conduite de l'exploitation	7219
Travaux	3955
Entretien du matériel roulant	3975
Autres	934
• Télécom	157
• Domaine	95
• Mise à disposition du matériel et de l'énergie	237
<b>Autres</b>	<b>429</b>
<b>Total</b>	<b>31553</b>



<sup>1)</sup> Aspirants mécaniciens et aspirant visiteurs compris à partir de 1985