

# Comparaison au niveau international

Objektyp: **Group**

Zeitschrift: **Rapport de gestion / Chemins de fer fédéraux suisses**

Band (Jahr): - **(2002)**

PDF erstellt am: **30.06.2024**

## **Nutzungsbedingungen**

Die ETH-Bibliothek ist Anbieterin der digitalisierten Zeitschriften. Sie besitzt keine Urheberrechte an den Inhalten der Zeitschriften. Die Rechte liegen in der Regel bei den Herausgebern.

Die auf der Plattform e-periodica veröffentlichten Dokumente stehen für nicht-kommerzielle Zwecke in Lehre und Forschung sowie für die private Nutzung frei zur Verfügung. Einzelne Dateien oder Ausdrucke aus diesem Angebot können zusammen mit diesen Nutzungsbedingungen und den korrekten Herkunftsbezeichnungen weitergegeben werden.

Das Veröffentlichen von Bildern in Print- und Online-Publikationen ist nur mit vorheriger Genehmigung der Rechteinhaber erlaubt. Die systematische Speicherung von Teilen des elektronischen Angebots auf anderen Servern bedarf ebenfalls des schriftlichen Einverständnisses der Rechteinhaber.

## **Haftungsausschluss**

Alle Angaben erfolgen ohne Gewähr für Vollständigkeit oder Richtigkeit. Es wird keine Haftung übernommen für Schäden durch die Verwendung von Informationen aus diesem Online-Angebot oder durch das Fehlen von Informationen. Dies gilt auch für Inhalte Dritter, die über dieses Angebot zugänglich sind.

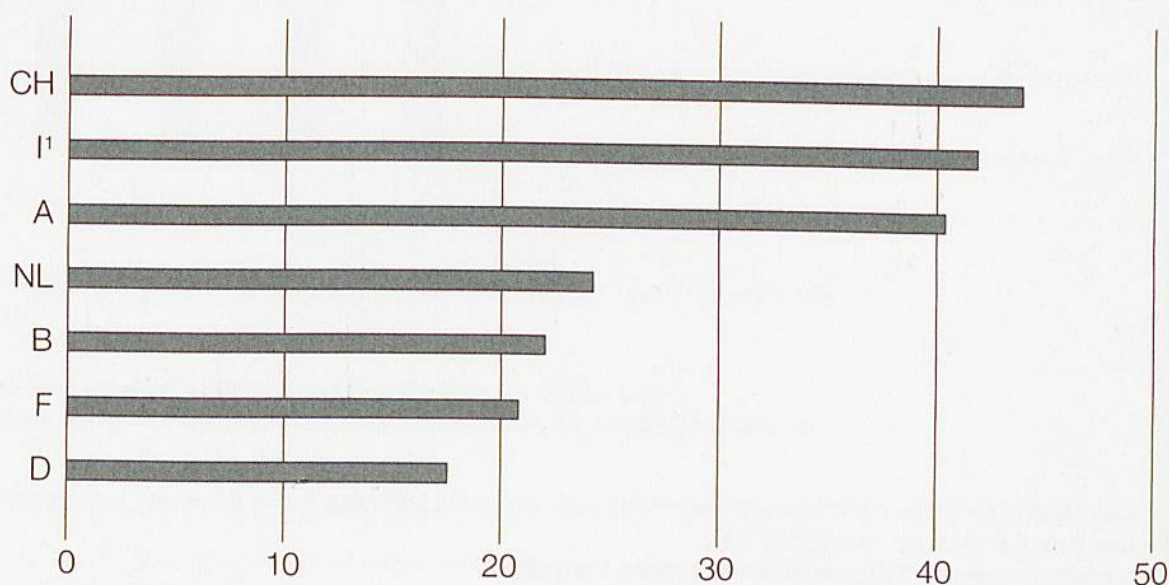
## Comparaison avec les réseaux européens en 2001.

Réseau	Pays	Lignes exploitées		Effectif du personnel en milliers	Voyages par habitant
		km	dont électrifiées %		
CD	République Tchèque	9 444	31	84,1	18
CFL	Luxembourg	274	95	3,2	31
DB AG	Allemagne	35 986	53	181,3	21
DSB/BS	Danemark	2 047	31	8,4	29
FS	Italie	16 035	68	104	8
NS	Pays-Bas	2 809	73	26,1	20
ÖBB	Autriche	5 683	58	48,5	23
RENFE	Espagne	12 310	56	32,9	12
CFF	Suisse	2 986	99	28,3	42
SNCB/NMBS	Belgique	3 454	78	41,8	16
SNCF/RFF	France	29 445	49	177,4	15

## Quelle distance pouvait-on parcourir en 2001 pour la même somme.

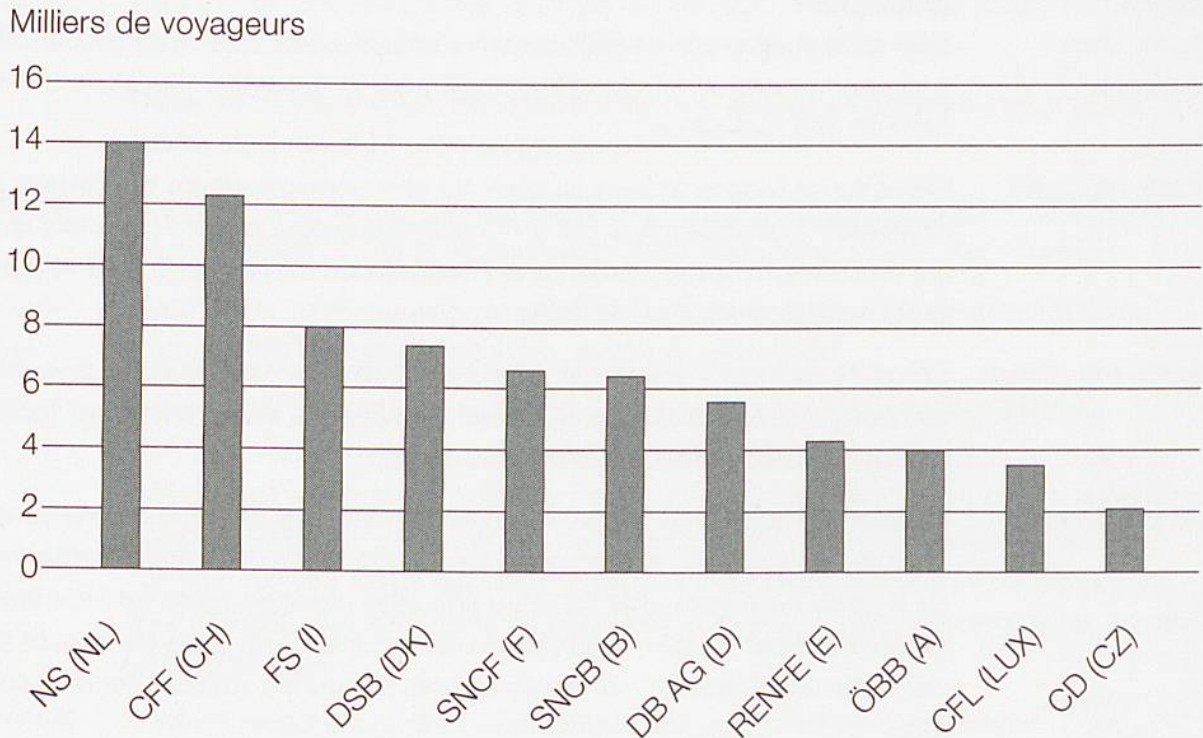
Contre-valeur d'une heure de train en km, pondérée par rapport au produit intérieur brut par habitant: quelle distance un habitant moyen peut-il parcourir avec le train, par heure, avec «son» produit intérieur brut.

Pays

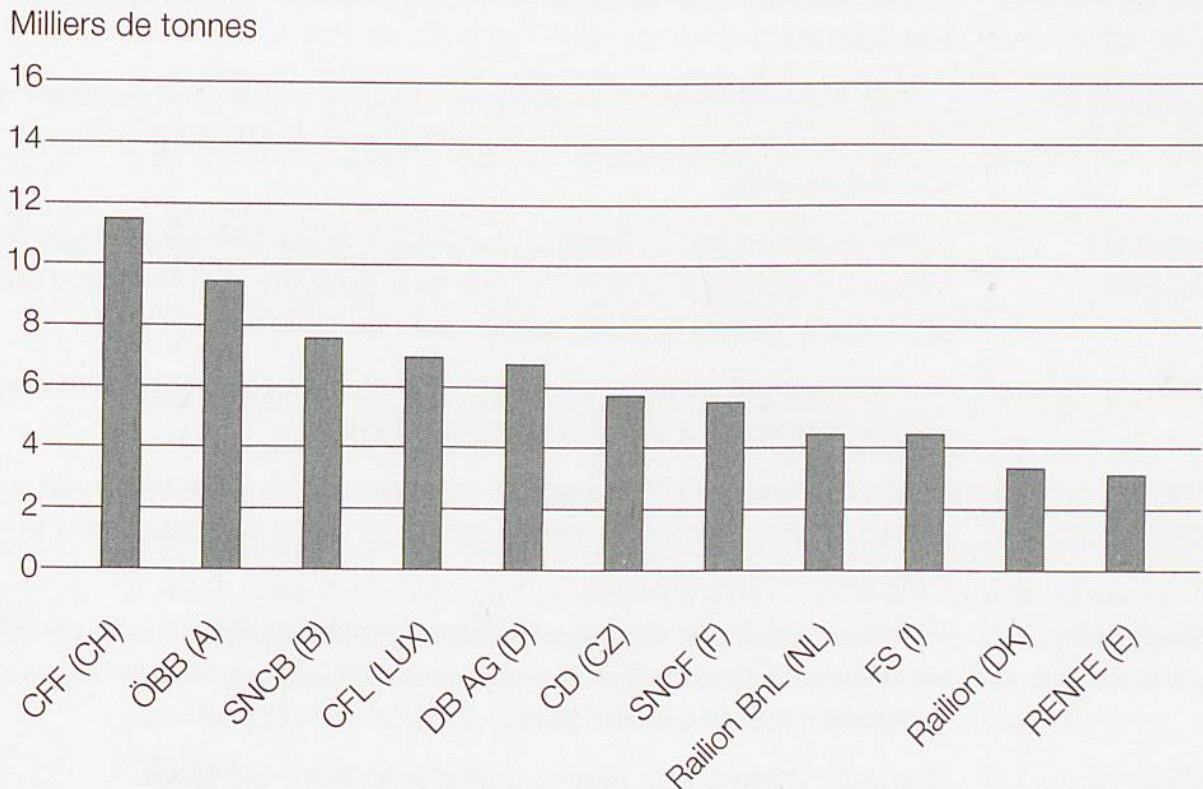


■ Distance parcourue en km par PIB d'un habitant et par heure

## Nombre moyen de voyageurs par jour et par ligne<sup>1</sup> en 2001.



## Quantité moyenne de marchandises transportées par jour ouvrable et par ligne<sup>2</sup> en 2001.



<sup>1</sup> (Voyageurs-kilomètres/longueur du réseau/365 jours)

<sup>2</sup> (Tonnes-kilomètres /longueur du réseau/310 jours ouvrables)