

Comparaison avec les réseaux européens en 2002

Objekttyp: **Group**

Zeitschrift: **Rapport de gestion / Chemins de fer fédéraux suisses**

Band (Jahr): - **(2003)**

PDF erstellt am: **13.09.2024**

Nutzungsbedingungen

Die ETH-Bibliothek ist Anbieterin der digitalisierten Zeitschriften. Sie besitzt keine Urheberrechte an den Inhalten der Zeitschriften. Die Rechte liegen in der Regel bei den Herausgebern.

Die auf der Plattform e-periodica veröffentlichten Dokumente stehen für nicht-kommerzielle Zwecke in Lehre und Forschung sowie für die private Nutzung frei zur Verfügung. Einzelne Dateien oder Ausdrucke aus diesem Angebot können zusammen mit diesen Nutzungsbedingungen und den korrekten Herkunftsbezeichnungen weitergegeben werden.

Das Veröffentlichen von Bildern in Print- und Online-Publikationen ist nur mit vorheriger Genehmigung der Rechteinhaber erlaubt. Die systematische Speicherung von Teilen des elektronischen Angebots auf anderen Servern bedarf ebenfalls des schriftlichen Einverständnisses der Rechteinhaber.

Haftungsausschluss

Alle Angaben erfolgen ohne Gewähr für Vollständigkeit oder Richtigkeit. Es wird keine Haftung übernommen für Schäden durch die Verwendung von Informationen aus diesem Online-Angebot oder durch das Fehlen von Informationen. Dies gilt auch für Inhalte Dritter, die über dieses Angebot zugänglich sind.

Comparaison avec les réseaux européens en 2002

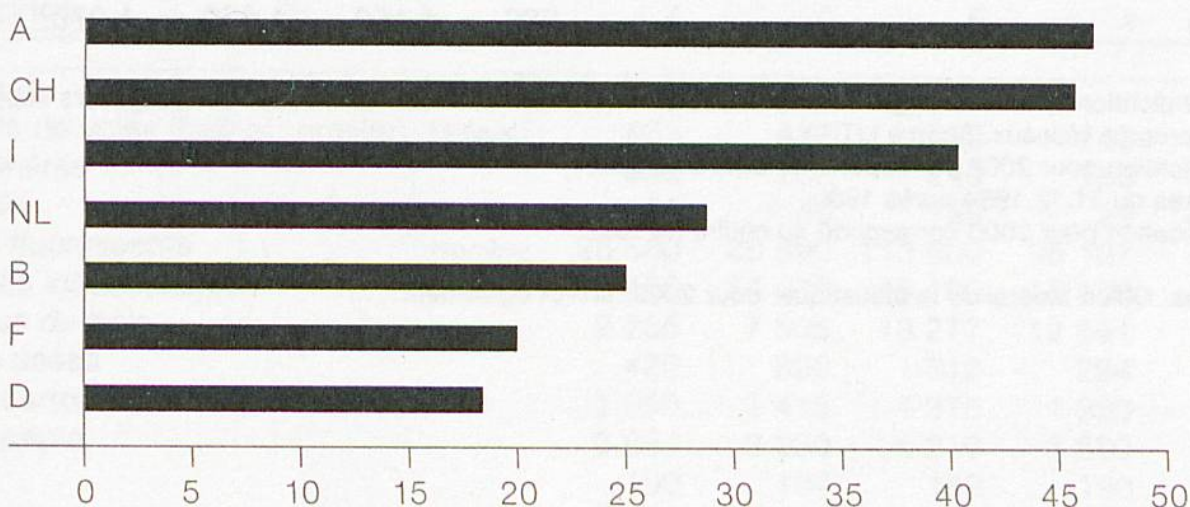
Réseau	Pays	Lignes exploitées km	dont électri- fiées, en %	Effectif du personnel en milliers	Voyages par habitant
CD	République Tchèque	9 499	30,8	81,8	17
CFL	Luxembourg	274	95,3	3,2	31
DB AG	Allemagne	35 755	53,9	162,5	20
DSB/BS ¹	Danemark	2 047	30,5	8,0	28
FS	Italie	15 985	68,1	102,6	8
NS/ProRail	Pays-Bas	2 806	73,4	23,0	20
ÖBB	Autriche	5 647	58,7	46,9	23
RENFE	Espagne	12 298	56,5	31,9	12
CFF	Suisse	2 982	99,4	28,8	34
SNCB/NMBS	Belgique	3 518	83,4	42,5	16
SNCF/RFF	France	29 352	49,3	177,5	15

1 2002

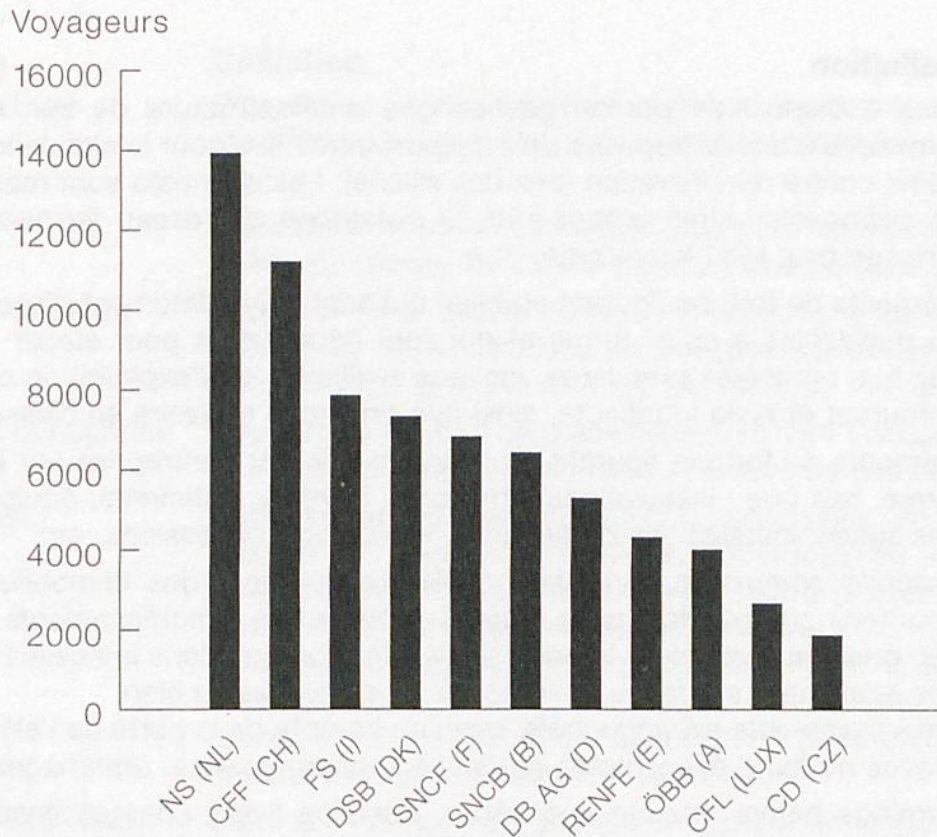
Quelle distance pouvait-on parcourir en 2002 pour la même somme

Contre-valeur d'une heure de train en km, pondérée par rapport au produit intérieur brut par habitant: quelle distance un habitant moyen peut-il parcourir avec le train, par heure, avec «son» produit intérieur brut.

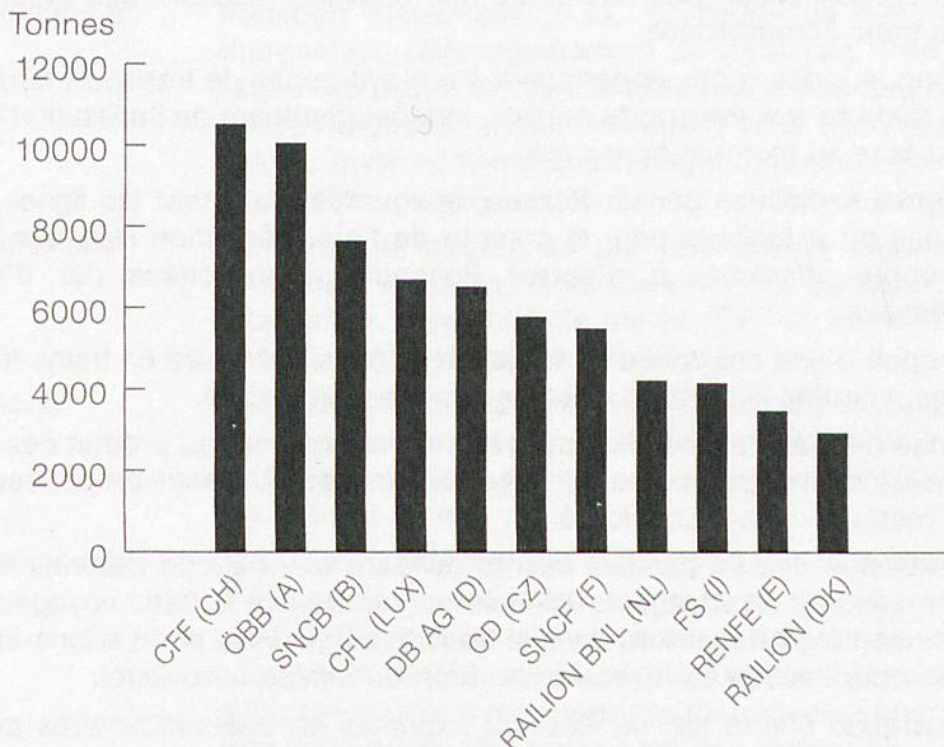
Distance parcourue en km par PIB d'un habitant et par heure



Nombre moyen de voyageurs par jour et par ligne¹ en 2002



Quantité moyenne de marchandises transportées par jour ouvrable et par ligne² en 2002



1 Voyageurs-kilomètres / longueur du réseau / 365 jours.

2 Tonnes-kilomètres / longueur du réseau / 310 jours ouvrables.