

Organigramme

Objektyp: **Group**

Zeitschrift: **Rapport de gestion / Chemins de fer fédéraux suisses**

Band (Jahr): - **(2003)**

PDF erstellt am: **13.09.2024**

Nutzungsbedingungen

Die ETH-Bibliothek ist Anbieterin der digitalisierten Zeitschriften. Sie besitzt keine Urheberrechte an den Inhalten der Zeitschriften. Die Rechte liegen in der Regel bei den Herausgebern.

Die auf der Plattform e-periodica veröffentlichten Dokumente stehen für nicht-kommerzielle Zwecke in Lehre und Forschung sowie für die private Nutzung frei zur Verfügung. Einzelne Dateien oder Ausdrucke aus diesem Angebot können zusammen mit diesen Nutzungsbedingungen und den korrekten Herkunftsbezeichnungen weitergegeben werden.

Das Veröffentlichen von Bildern in Print- und Online-Publikationen ist nur mit vorheriger Genehmigung der Rechteinhaber erlaubt. Die systematische Speicherung von Teilen des elektronischen Angebots auf anderen Servern bedarf ebenfalls des schriftlichen Einverständnisses der Rechteinhaber.

Haftungsausschluss

Alle Angaben erfolgen ohne Gewähr für Vollständigkeit oder Richtigkeit. Es wird keine Haftung übernommen für Schäden durch die Verwendung von Informationen aus diesem Online-Angebot oder durch das Fehlen von Informationen. Dies gilt auch für Inhalte Dritter, die über dieses Angebot zugänglich sind.

Groupe CFF

| En millions de francs | 2003 | 2002 |
|--|--------|--------|
| Produits du trafic voyageurs | 1 796 | 1 797 |
| Produits du trafic marchandises | 990 | 985 |
| Résultat d'exploitation avant dotation de la provision RPC 16 | 177,3 | 194,0 |
| Résultat d'exploitation après la dotation de la provision RPC 16 | 45,3 | 11,0 |
| Résultat du groupe | 24,9 | -12,0 |
| Total du bilan | 28 779 | 28 783 |
| Capitaux propres | 11 660 | 11 634 |

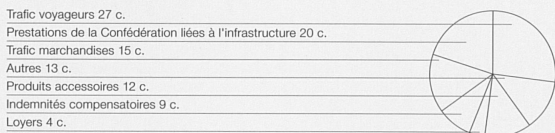
Prestations

| | 2003 | 2002 |
|--|---------|---------|
| Voyageurs (millions) | 250,3 | 245,3 |
| Voyageurs-kilomètres (millions) | 12 290 | 12 232 |
| Abonnements généraux ¹ | 263 707 | 247 233 |
| Abonnements demi-tarif (millions) ¹ | 1,92 | 1,96 |
| Tonnage (millions) | 54,8 | 54,9 |
| Tonnes-kilomètres (millions) | 9 936 | 9 732 |
| Trains-kilomètres (millions) | 138,0 | 135,5 |
| Effectif moyen du personnel (groupe) | 28 707 | 28 786 |

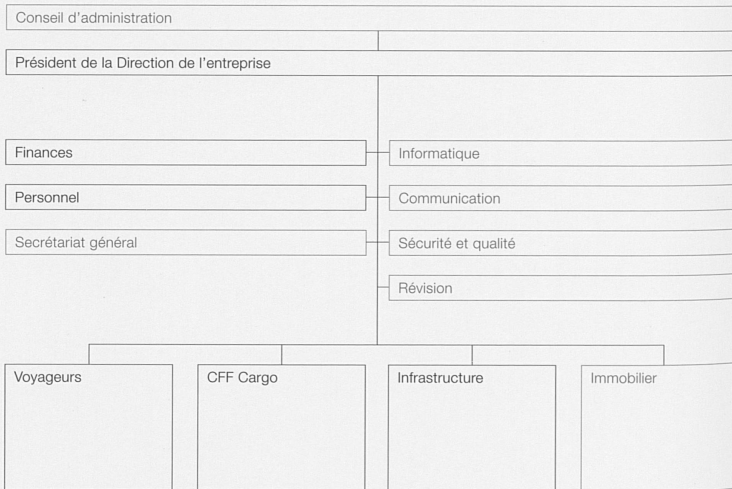
¹ Moyenne annuelle

Le franc des CFF

Produits:
d'où provient-il?



Charges:
où va-t-il?



▭ Membre de la Direction de l'entreprise