

Objekttyp: **FrontMatter**

Zeitschrift: **Revue suisse de photographie**

Band (Jahr): **17 (1905)**

PDF erstellt am: **16.07.2024**

### **Nutzungsbedingungen**

Die ETH-Bibliothek ist Anbieterin der digitalisierten Zeitschriften. Sie besitzt keine Urheberrechte an den Inhalten der Zeitschriften. Die Rechte liegen in der Regel bei den Herausgebern.

Die auf der Plattform e-periodica veröffentlichten Dokumente stehen für nicht-kommerzielle Zwecke in Lehre und Forschung sowie für die private Nutzung frei zur Verfügung. Einzelne Dateien oder Ausdrucke aus diesem Angebot können zusammen mit diesen Nutzungsbedingungen und den korrekten Herkunftsbezeichnungen weitergegeben werden.

Das Veröffentlichen von Bildern in Print- und Online-Publikationen ist nur mit vorheriger Genehmigung der Rechteinhaber erlaubt. Die systematische Speicherung von Teilen des elektronischen Angebots auf anderen Servern bedarf ebenfalls des schriftlichen Einverständnisses der Rechteinhaber.

### **Haftungsausschluss**

Alle Angaben erfolgen ohne Gewähr für Vollständigkeit oder Richtigkeit. Es wird keine Haftung übernommen für Schäden durch die Verwendung von Informationen aus diesem Online-Angebot oder durch das Fehlen von Informationen. Dies gilt auch für Inhalte Dritter, die über dieses Angebot zugänglich sind.

Ein Dienst der *ETH-Bibliothek*  
ETH Zürich, Rämistrasse 101, 8092 Zürich, Schweiz, [www.library.ethz.ch](http://www.library.ethz.ch)

<http://www.e-periodica.ch>

# REVUE SUISSE

DE

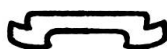
# PHOTOGRAPHIE

publiée sous la direction de

**R.-A. REISS, Docteur ès-sciences**

Chef des travaux photographiques de l'Université de Lausanne

*Omnia luce*



DIX-SEPTIÈME ANNÉE — 1905



**LAUSANNE**

**CORBAZ & C<sup>ie</sup>, ÉDITEURS-PROP.**

*23, Escalier-du-Marché*

**PARIS**

**HENRI MERCIER, ADMINISTRATEUR**

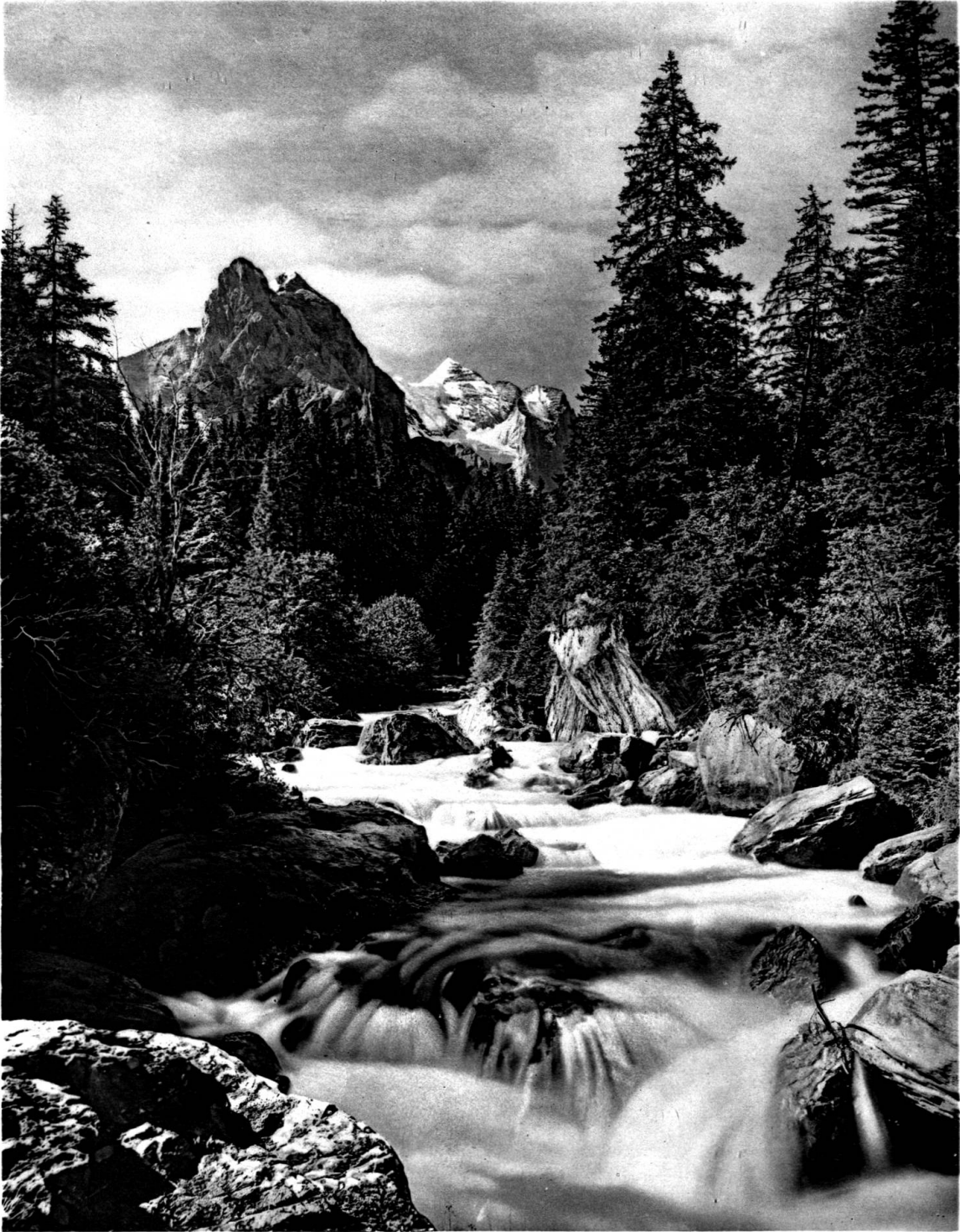
*20, rue de Grammont*



**LISBONNE**

**LIBRARIA FERREIRA & OLIVEIRA**

*132, rue Aurea, 138*



Institut Polygraphique, Zurich.

Phot. O. Nicklès.

ROSENLAUI, WELL ET WETTERHORN, REICHENBACH

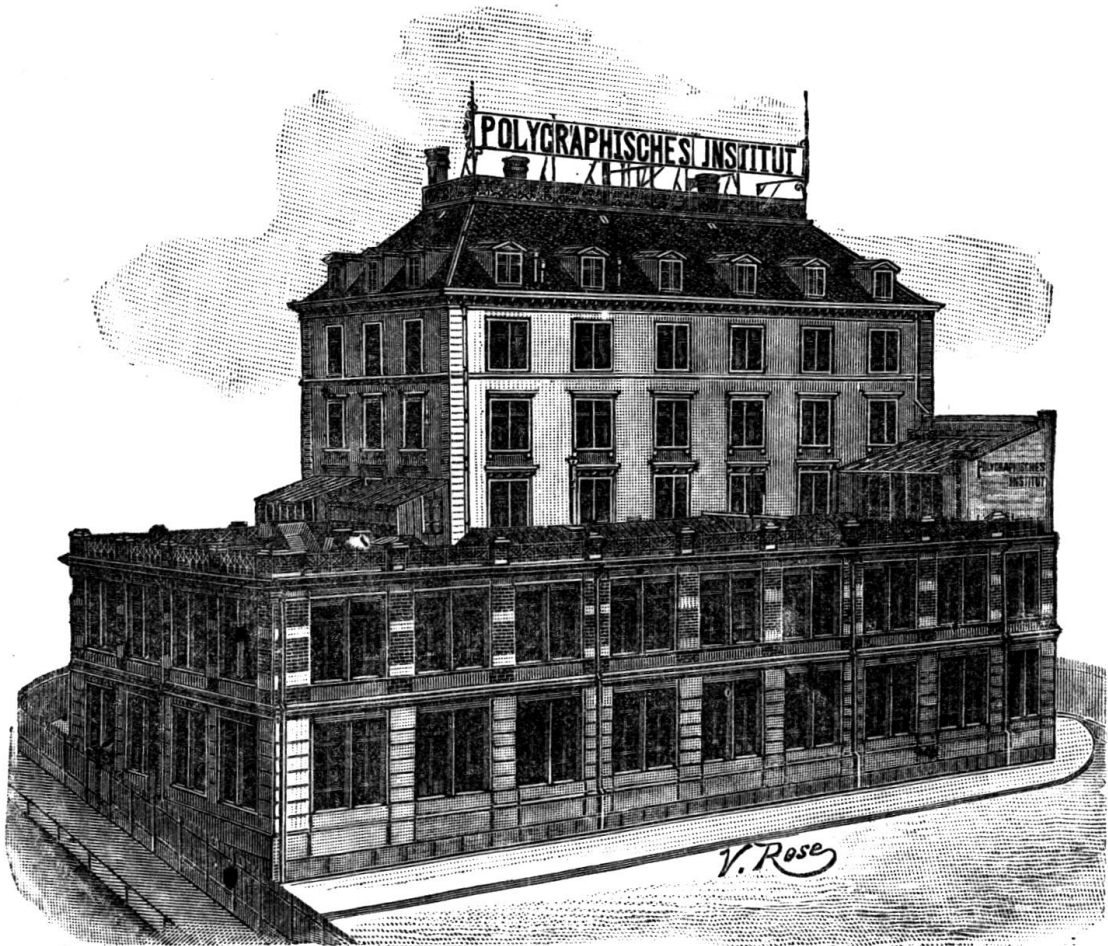
# INSTITUT POLYGRAPHIQUE S. A.

21, CLAUDIUSSTRASSE

ZURICH

NNNN (SUISSE) WWWW

PHOTOTYPIE NN LITHOGRAPHIE NN PHOTOCHROM NN ILLUSTRATIONS D'OUVRAGES D'ART ET DE SCIENCE NN PHOTOGRAVURE



SPÉCIALITÉ:

## Cartes Postales Illustrées

EN PHOTOTYPIE ET EN COULEURS

fabrication annuelle: **35,000,000** de cartes

200 Ouvriers W 25 Presses rapides

EXPOSITION UNIVERSELLE

NN MEMBRE DU JURY WWWW



PARIS 1900 WWWW

NNNNNN HORS CONCOURS

SUR DEMANDE, ENVOI FRANCO DE SPÉCIMENS ET F