

Objektyp: **Advertising**

Zeitschrift: **Revue économique et sociale : bulletin de la Société d'Etudes Economiques et Sociales**

Band (Jahr): **26 (1968)**

Heft 4

PDF erstellt am: **13.09.2024**

### **Nutzungsbedingungen**

Die ETH-Bibliothek ist Anbieterin der digitalisierten Zeitschriften. Sie besitzt keine Urheberrechte an den Inhalten der Zeitschriften. Die Rechte liegen in der Regel bei den Herausgebern.

Die auf der Plattform e-periodica veröffentlichten Dokumente stehen für nicht-kommerzielle Zwecke in Lehre und Forschung sowie für die private Nutzung frei zur Verfügung. Einzelne Dateien oder Ausdrucke aus diesem Angebot können zusammen mit diesen Nutzungsbedingungen und den korrekten Herkunftsbezeichnungen weitergegeben werden.

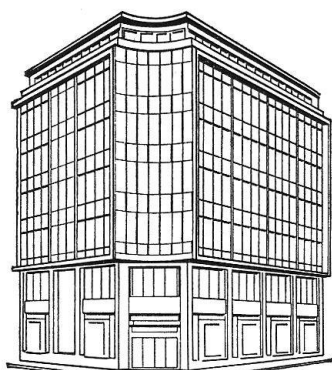
Das Veröffentlichen von Bildern in Print- und Online-Publikationen ist nur mit vorheriger Genehmigung der Rechteinhaber erlaubt. Die systematische Speicherung von Teilen des elektronischen Angebots auf anderen Servern bedarf ebenfalls des schriftlichen Einverständnisses der Rechteinhaber.

### **Haftungsausschluss**

Alle Angaben erfolgen ohne Gewähr für Vollständigkeit oder Richtigkeit. Es wird keine Haftung übernommen für Schäden durch die Verwendung von Informationen aus diesem Online-Angebot oder durch das Fehlen von Informationen. Dies gilt auch für Inhalte Dritter, die über dieses Angebot zugänglich sind.

Ein Dienst der *ETH-Bibliothek*  
ETH Zürich, Rämistrasse 101, 8092 Zürich, Schweiz, [www.library.ethz.ch](http://www.library.ethz.ch)

<http://www.e-periodica.ch>



Toutes opérations de banque  
aux meilleures conditions

## **Caisse d'Épargne et de Crédit**

**Lausanne**

**Lucens - Morges - Renens  
Saint-Prex - Vevey**

19 agents régionaux dans le canton

## **REVUE ÉCONOMIQUE**

Publication bimestrielle

avec le concours de la VI<sup>e</sup> Section de l'Ecole Pratique des Hautes Etudes  
et du Centre National de la Recherche Scientifique

Vol. XIX, n° 5 — Septembre 1968

- Le secteur public et l'économie de marché dans la C.E.E. . . . . A. MARCHAL  
Valeur ajoutée par tête dans l'industrie et structure des  
qualifications . . . . . G. ROUSTANG et  
J.-J. SILVESTRE  
Problèmes sociologiques d'une planification indicative . . . J.-P. COURTHEOUX  
Enquêtes sur les éléments moteurs et les éléments freins  
de la décentralisation industrielle . . . . . J. ZLATIEV  
La recherche de l'optimum économique . . . . . G. PARIENTE

Le numéro . . . . . 10 F

Abonnement (6 n°)

France et Union française 55 F

Etranger . . . . . 65 F

Abonnements: 103, bd Saint-Michel, PARIS V<sup>e</sup> — C.C.P. PARIS 21335-25