

Zeitschrift: Revue économique et sociale : bulletin de la Société d'Etudes Economiques et Sociales
Band: 28 (1970)
Heft: [2]: Economie et nature

Werbung

Nutzungsbedingungen

Die ETH-Bibliothek ist die Anbieterin der digitalisierten Zeitschriften. Sie besitzt keine Urheberrechte an den Zeitschriften und ist nicht verantwortlich für deren Inhalte. Die Rechte liegen in der Regel bei den Herausgebern beziehungsweise den externen Rechteinhabern. [Siehe Rechtliche Hinweise.](#)

Conditions d'utilisation

L'ETH Library est le fournisseur des revues numérisées. Elle ne détient aucun droit d'auteur sur les revues et n'est pas responsable de leur contenu. En règle générale, les droits sont détenus par les éditeurs ou les détenteurs de droits externes. [Voir Informations légales.](#)

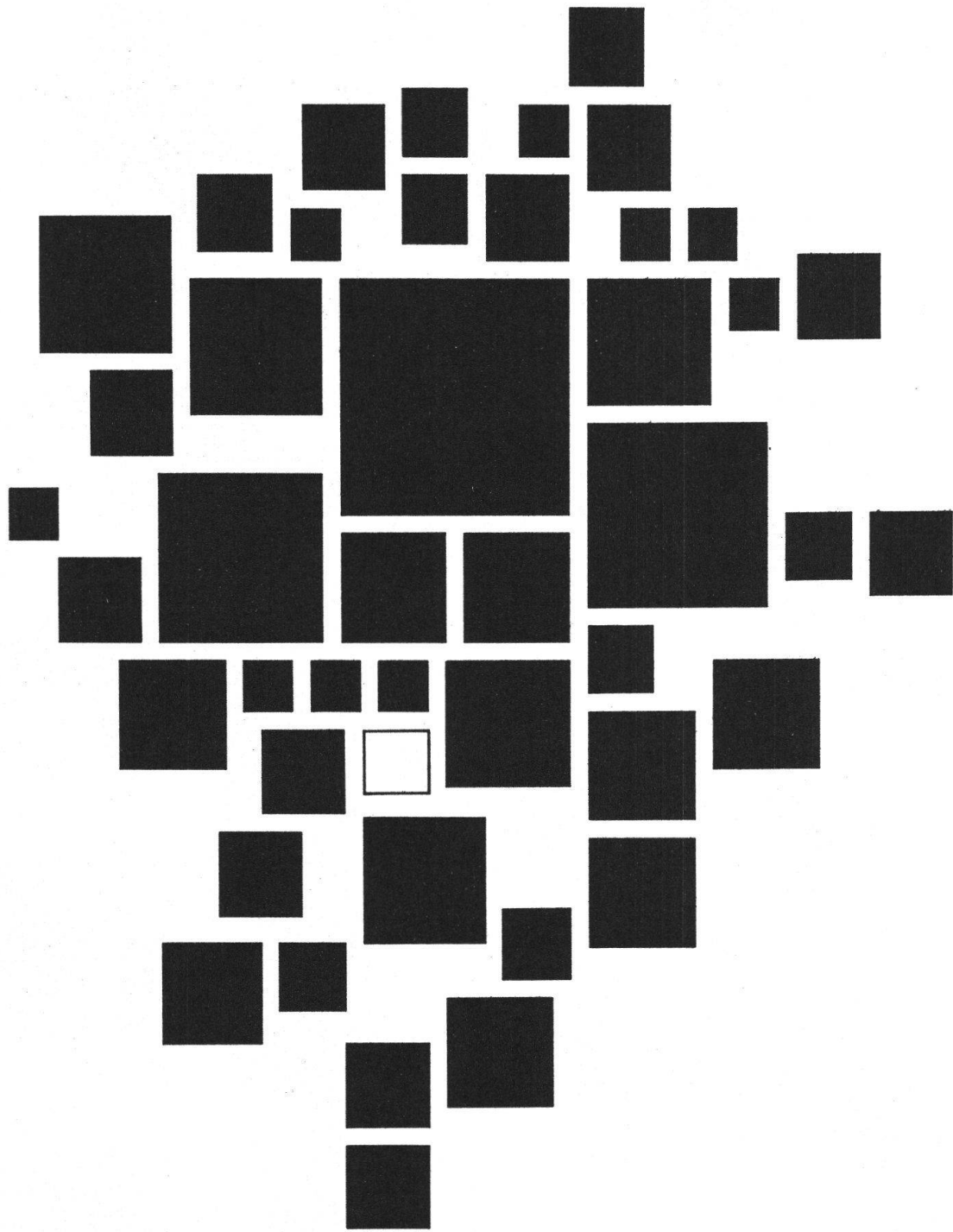
Terms of use

The ETH Library is the provider of the digitised journals. It does not own any copyrights to the journals and is not responsible for their content. The rights usually lie with the publishers or the external rights holders. [See Legal notice.](#)

Download PDF: 19.11.2024

ETH-Bibliothek Zürich, E-Periodica, <https://www.e-periodica.ch>

La Société d'études économiques et sociales
remercie les entreprises qui ont accordé leur appui
à cette publication



J. Bobst & Fils S.A.
Lausanne
au service
des arts graphiques
depuis 1890



**Usines d'incinération d'ordures ménagères et industrielles,
déchets carnés**



UNITHERM-SUISSE - L.-F. WIDMER S.A., NEUCHATEL

Constructeur de l'usine d'incinération des ordures de Moutier

Adjudicataire des installations techniques de l'usine d'incinération des ordures du nord vaudois (Yverdon)

Agent pour la Suisse romande:



Jacques Lohner

Tél. (021) 32 97 51

Avenue de Chally 17

1012 Lausanne-Chally

Case postale 86



VOYAGES EN CARS

NOCES

EXCURSIONS

RÉSERVATION

AVION, TRAIN

ET BATEAU

FORFAITS INDIVIDUELS

LOCATION DE CARS

DE 20 À 47 PLACES

**Mon foie
ne
se tient
plus de
joie!**



Tout va bien depuis que je bois
APROZ Cristal, l'eau qui désintoxique !

Bactériologiquement pure, pasteurisée, fortement minéralisée, l'eau minérale naturelle sulfatée calcique, magnésienne, lithinée d'Aproz presque sans gaz atteint un équilibre parfait.

Amie de votre foie, de vos intestins, de vos reins, elle combat l'obésité, la cellulite, la constipation, la migraine.

Aproz se vend aussi comme eau minérale naturelle, gazéifiée, limonades citron et cola et boissons de table au délicieux jus de fruits d'orange douce, amère, grapefruit.

Pour votre santé, pour votre plaisir buvez

aproz

... ça coule de source !

Cristal

MIGROS

ENTREPRISE **L. MEMBREZ** 1010 LAUSANNE

Le spécialiste pour travaux de

VOIES FERRÉES GÉNIE CIVIL

60, route d'Oron ☎ 32 25 55

Numéro spécial
de la Revue économique et sociale
Séminaire du Mont-Pèlerin 1970

J.-Fr. AUBERT
Professeur à l'Université de Neuchâtel
G.-A. CHEVALLAZ
Conseiller national, syndic de Lausanne
G. COUTAU
Député au Grand Conseil, Genève
A. FOREL
Conseiller national, médecin, Nyon
A. GEHRIG, conseiller national, Genève,
directeur Migros-Genève
R. MEYLAN
Conseiller d'Etat, Neuchâtel
R. MUGNY
Conseiller national, municipal, Lausanne

L'AVENIR DE LA DÉMOCRATIE EN SUISSE: LE RÔLE DES PARTIS POLITIQUES

LES PARTIS POLITIQUES

LE PARTI RADICAL

SILHOUETTE DU PARTI LIBÉRAL SUISSE

LE PARTI SUISSE DU TRAVAIL

L'ALLIANCE DES INDÉPENDANTS

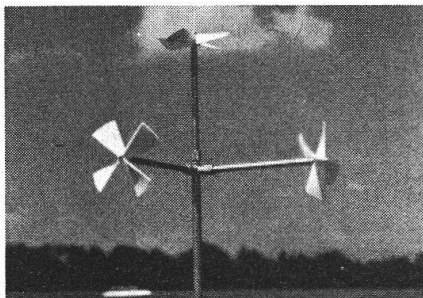
LE PARTI SOCIALISTE

LE PARTI CONSERVATEUR CHRÉTIEN-SOCIAL

Prix du numéro: Fr. 10.- (étranger: 11 francs suisses)

Société d'études économiques et sociales,
5, place de la Cathédrale, 1005 Lausanne, Suisse
Tél. 021/22 11 47 – C.c.p. 10-7100 Lausanne

SYSTÈME ANÉMOMÉTRIQUE NEZ



Le système anémométrique NEZ (Nord-Est-Zé-nith) à axes cartésiens permet la mesure instan-tanée des composantes du vecteur vent sous forme digitale en vue d'un traitement automa-tique des données sur ordinateur.

L'anémomètre cartésien digital NEZ est destiné à remplacer l'anémomètre classique à moulinet et girouette. Il convient particulièrement aux me-sures suivantes :

- TURBULENCE (MÉTÉOROLOGIE)
- VENTS FAIBLES ET VARIABLES (POLLUTION DE L'AIR)
- CISAILLEMENT DU VENT (SÉCURITÉ AÉRIENNE)

Le système NEZ permet également de compenser la dérive initiale d'une fusée due à une rafale de vent.

Les installations NEZ sont, entre autres, utilisées par l'Institut suisse de météorologie et l'aéroport intercontinental de Genève-Cointrin.

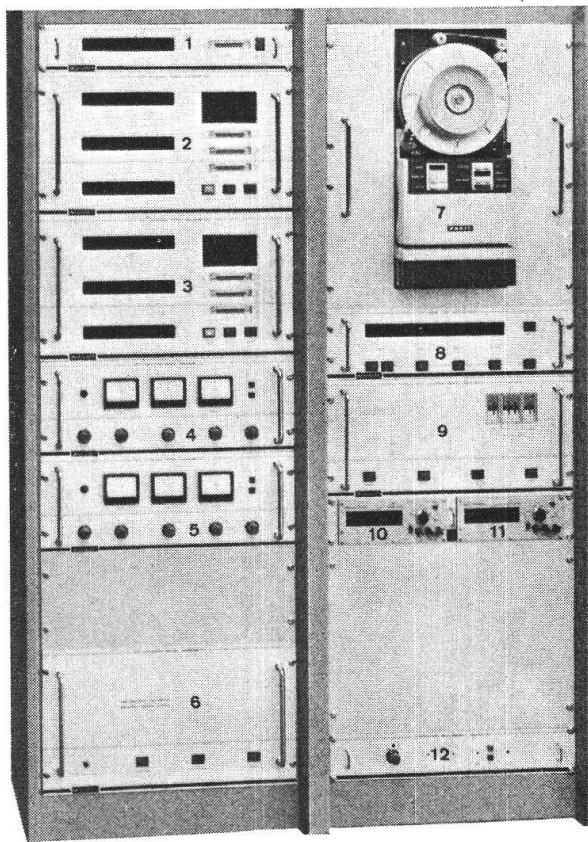


Mesure d'un site météorologique pour implanter un réacteur nucléaire (Forces Motrices Ber-noises à Graben an der Aare, Suisse).

Deux anémomètres NEZ (chacun ayant trois capteurs orthogonaux) et deux capteurs de tem-pérature montés à des niveaux différents sur une tour de 60 mètres (photo) recueillent les données originales. Ces données sont immédia-tement et automatiquement transcodées et enre-gistrées sur une bande perforée. Puis les don-nées passent dans un ordinateur au centre de calculs de FMB à Berne.

Système d'acquisition des données

1. Contrôle compteurs digitaux
2. Mesures moyennes vraies du vent niveau supérieur
3. Mesures moyennes vraies du vent niveau inférieur
4. Mesures moyennes flottantes du vent niveau supérieur
5. Mesures moyennes flottantes du vent niveau inférieur
6. Alimentation secteur/batterie à commutation automatique
7. Perforateur de bande
8. Horloge digitale
9. Unité centrale et interface
10. Mesures de température ni-veau inférieur
11. Mesure de la différence de températures
12. Ponts de mesures de tempé-ratures.



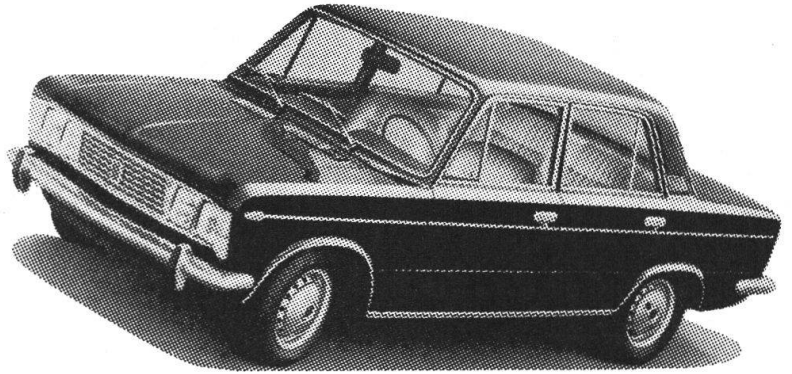
alcyon

ÉLECTRONIQUE & PHYSIQUE SA

Case postale, 1000 Lausanne 16

SUISSE Tél. (021) 356 356

4 4 Garages
4 4



**mettent à votre disposition
leur concession Fiat pour
toutes vos réparations, et
vous exécutent un travail
rapide et soigné**

GARAGE DE LA GARE

R. Leuba & Fils SA, **Lausanne**
tél. 23 61 61. Parking facile.

GARAGE DE LA RIVIERA

Route de Saint-Maurice 233,
La Tour-de-Peilz, tél. 54 31 95.

GARAGE DE L'ÉTOILE SA

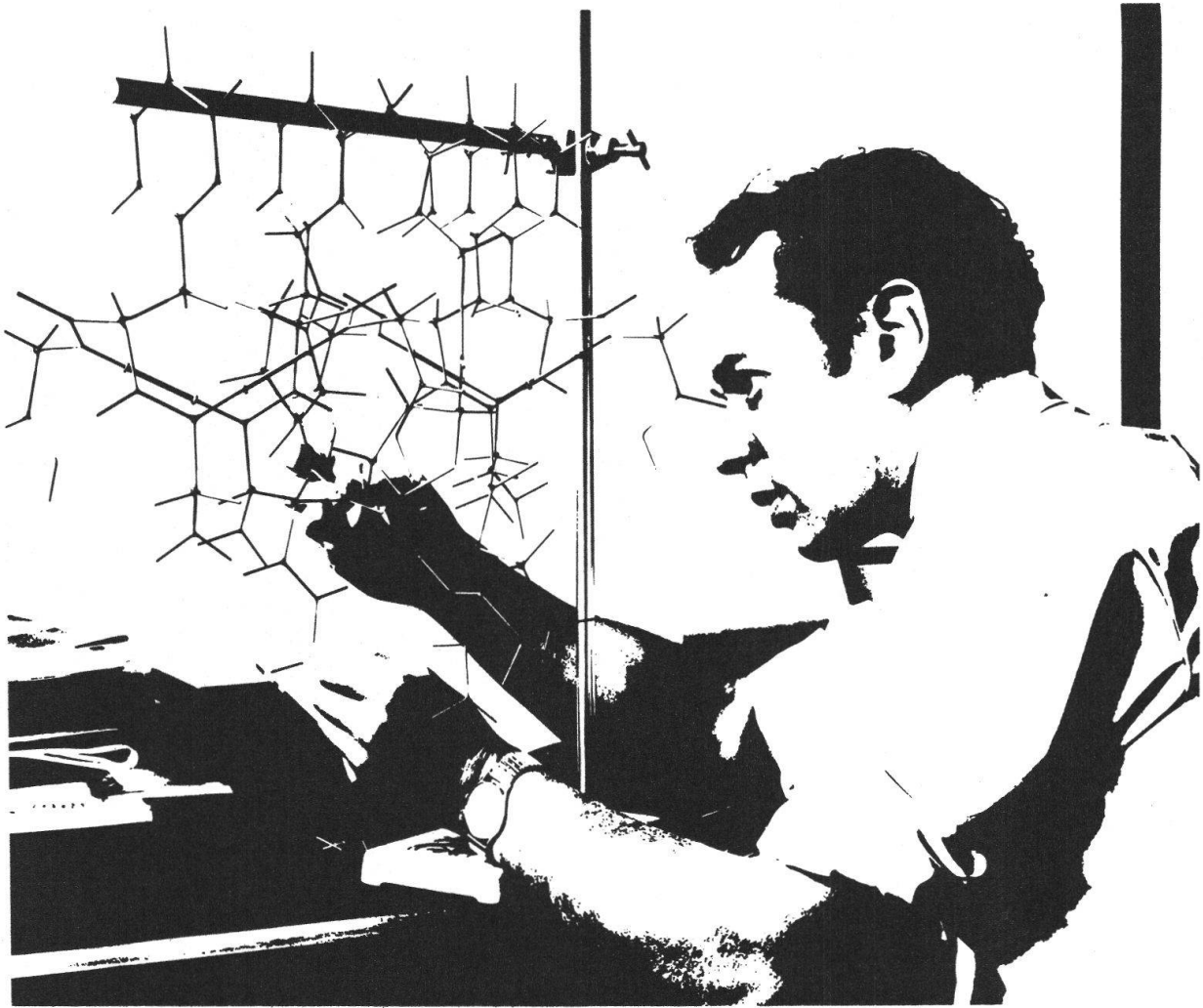
Rte de Cossonay 101,
Prilly-Renens
tél. 34 96 91

INTER-AUTO SA

Route d'Ollon 1, **Aigle**,
tél. (025) 2 20 76.

**Stock complet de pièces de
rechange et d'accessoires**

FIAT



A l'origine de tous les progrès techniques,
il y a la curiosité divine et le goût du jeu
du chercheur bricoleur et fouilleur,
ainsi que la fantaisie constructive
de l'inventeur technique.

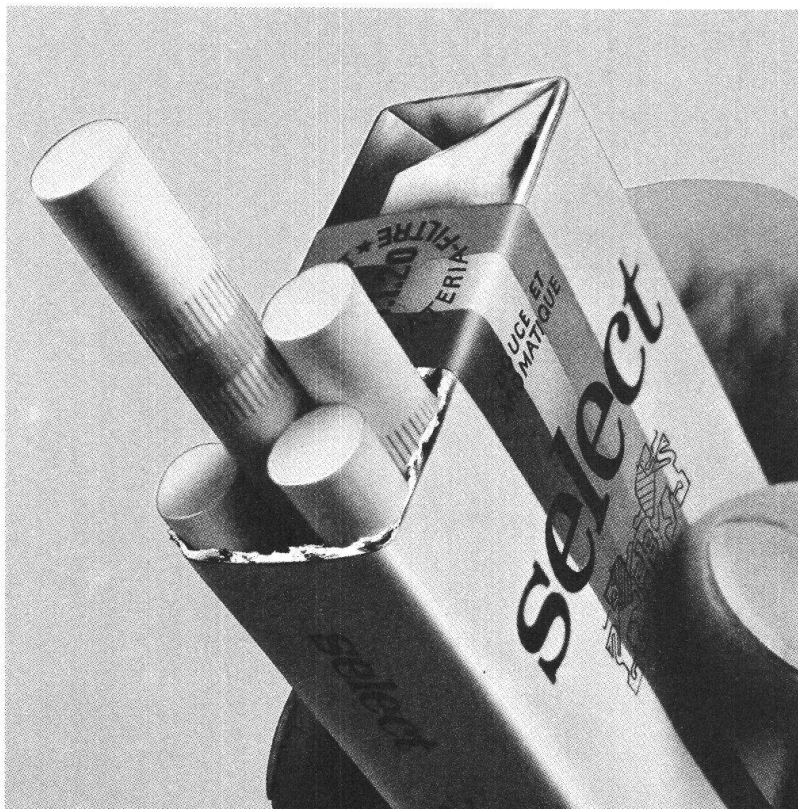
Albert Einstein

C I B A

Médicaments
Colorants et pigments
Produits d'application technique
Matières plastiques
Produits agrochimiques
Matériels photochimiques
Télévision en couleurs sur grand écran
Cosmétiques

“ Pourquoi le filtre de la Select n’agit-il pas simplement doublement...

...mais triplement? “



Parce que la recherche en matière de filtration progresse constamment. Parmi une multitude de composants analysés aujourd’hui, on distingue par exemple des substances accessoires simples et des éléments qui confèrent à la cigarette son arôme et sa saveur. Ce bouquet ne doit pas être éliminé. C’est pourquoi la science met au point des filtres sélectifs. La découverte du Selectrogène est une étape capitale de cette recherche.

L’immense pouvoir d’absorption de ce 3^e élément du filtre s’applique surtout aux substances accessoires, tout en respectant le bouquet des tabacs. Ainsi la recherche nous fournit les raisons pour lesquelles le filtre Tri-Materia est si différent. Le résultat: un arôme doux et léger.

Le filtre Tri-Materia est un filtre sélectif triple, composé de fibres micro-fines (1), de charbon actif (2) et de Selectrogène minéral (3). Le Selectrogène, résultat des plus récentes découvertes scientifiques, filtre avec discernement. Il extrait de la fumée différentes substances accessoires. Ainsi le bouquet très riche des tabacs sélectionnés s’épanouit pleinement.



Beckman®

PROCESS INSTRUMENTS

Nous vous présentons nos équipements spécialement développés pour analyser:

la pollution de l'air

Analyse de
CO₂: 100 ppm
SO₂: 0,5, 1, 2,4 ppm
Hydrocarbures: 1, 1000 ppm *

la pollution de l'eau

Analyse de
O₂ dissous: 5, 10, 20 ppm **
pH: 0-14 pH
Cl⁻: 1000, 10000 ppm
F⁻: 100 ppm
Carbone organique et inorganique:
50, 4000 mg/l

les gaz d'échappement ***

Analyse de
CO: 10%
CO₂: 15%
O₂: 5, 25%
Hydrocarbures: 1000, 10000 ppm
NO: 1000, 4000 ppm
NO₂: 500 ppm
suivant les spécifications légales

Consultez-nous sans engagement

Beckman®

INSTRUMENTS INTERNATIONAL SA

Rue des Pierres-du-Niton 17
1207 Genève

Quel que soit votre problème analytique

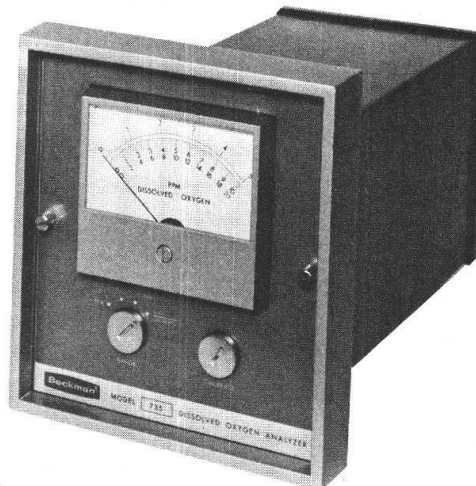
vous offre:

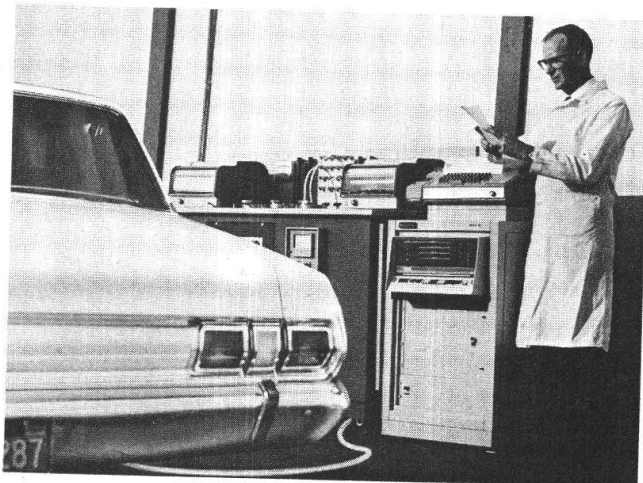
- les meilleurs spécialistes internationaux
- plus de vingt ans d'expérience
- des analyseurs les plus modernes
- un service après-vente

*



**







... imprimé naturellement par
OFFSET-LITHO JEAN GENOUD
à Lausanne

PHOTOLITHO / PHOTOCOMPOSITION ÉLECTRONIQUE / IMPRESSIONS EN NOIR ET COULEURS