

Objektyp: **Advertising**

Zeitschrift: **Revue économique et sociale : bulletin de la Société d'Etudes Economiques et Sociales**

Band (Jahr): **34 (1976)**

Heft 3

PDF erstellt am: **16.07.2024**


Nutzungsbedingungen

Die ETH-Bibliothek ist Anbieterin der digitalisierten Zeitschriften. Sie besitzt keine Urheberrechte an den Inhalten der Zeitschriften. Die Rechte liegen in der Regel bei den Herausgebern. Die auf der Plattform e-periodica veröffentlichten Dokumente stehen für nicht-kommerzielle Zwecke in Lehre und Forschung sowie für die private Nutzung frei zur Verfügung. Einzelne Dateien oder Ausdrucke aus diesem Angebot können zusammen mit diesen Nutzungsbedingungen und den korrekten Herkunftsbezeichnungen weitergegeben werden. Das Veröffentlichen von Bildern in Print- und Online-Publikationen ist nur mit vorheriger Genehmigung der Rechteinhaber erlaubt. Die systematische Speicherung von Teilen des elektronischen Angebots auf anderen Servern bedarf ebenfalls des schriftlichen Einverständnisses der Rechteinhaber.

Haftungsausschluss

Alle Angaben erfolgen ohne Gewähr für Vollständigkeit oder Richtigkeit. Es wird keine Haftung übernommen für Schäden durch die Verwendung von Informationen aus diesem Online-Angebot oder durch das Fehlen von Informationen. Dies gilt auch für Inhalte Dritter, die über dieses Angebot zugänglich sind.

Crédit Foncier Vaudois



Activités principales :

Prêts hypothécaires
Prêts sur nantissement
Prêts aux corporations de droit public
Dépôts d'épargne
Comptes de placements
Emissions de bons de caisse
et d'obligations à long terme
Gérance de titres
Location de safes
Programme de prévoyance 2^e pilier

EXCLUSIF :

Comptes 3^e pilier à taux préférentiel

LAUSANNE - 44 agences dans le canton

SOCIÉTÉ FIDUCIAIRE LÉMANO

Ch. Schæfer adm. dél.
LAUSANNE
12 bis, Place St-François
Tél. 20 66 61
Télex 24 574

Spécialistes en matière fiscale

Organe de revision reconnu par le Conseil fédéral et la Commission fédérale des banques
DISCRÉTION ABSOLUE

Pour toutes vos opérations financières
et de change
adressez-vous à la



**BANQUE
CANTONALE
VAUDOISE**

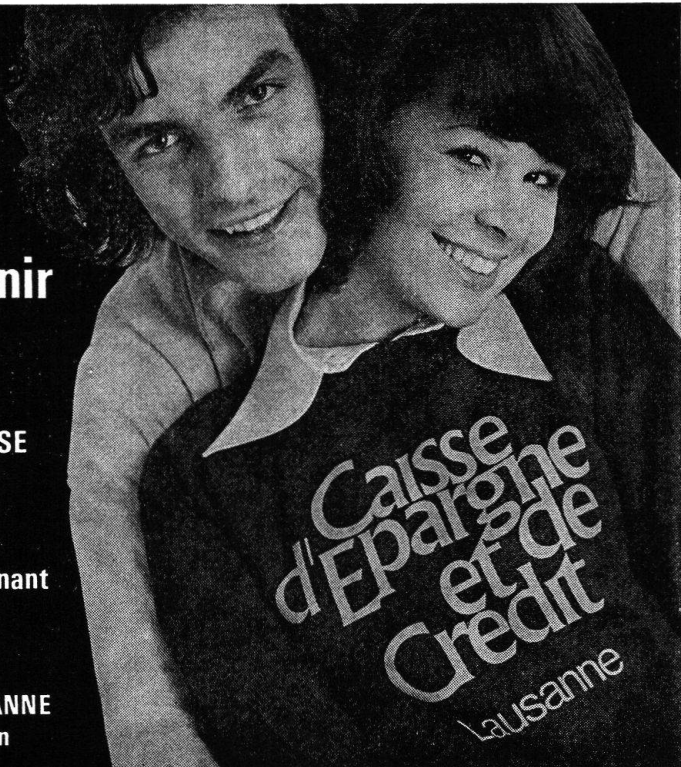
Siège central :
LAUSANNE
14, place Saint-François

Plus de 50 succursales,
agences et bureaux
dans tout le canton

Epargner c'est assurer son avenir

Le livret
EPARGNE-JEUNESSE
bénéficie d'un taux
préférentiel.
Profitez-en pour
assurer dès maintenant
votre avenir.

CAISSE D'ÉPARGNE ET DE CRÉDIT LAUSANNE
et ses succursales et agences dans le canton



REVUE ÉCONOMIQUE

Vol. XXVII No 4, juillet 1976

Publication bimestrielle

avec le concours de la VI^e Section de l'Ecole Pratique des Hautes Etudes
et du Centre National de la Recherche Scientifique

- J. J. LAFFONT : La théorie économique de l'autoprotection
- G. ABRAHAM-FROIS et
E. BERREBI : Sur le problème de la transformation
- J. J. ROSA : Rentabilité, risque et équilibre à la Bourse de Paris
- F. JENNY -
A. P. WEBER : Les tendances de la concentration sectorielle dans
l'industrie manufacturière 1961-1969
- C. BROUSSOLLE : Ajustement de l'offre à la demande et dimension des
unités de production dans une coopérative agricole
- E. POULAIN : Le modèle chinois d'industrialisation

Abonnements : France : 150 F - Etranger : 170 F - Le numéro 27 F