

Objekttyp: **Advertising**

Zeitschrift: **Revue économique et sociale : bulletin de la Société d'Etudes Economiques et Sociales**

Band (Jahr): **49 (1991)**

Heft 4: **Agriculture : état des lieux à l'occasion des quarante ans de la loi fédéral sur l'agriculture**

PDF erstellt am: **12.07.2024**

Nutzungsbedingungen

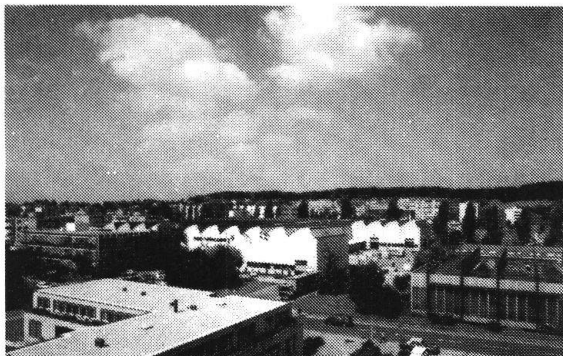
Die ETH-Bibliothek ist Anbieterin der digitalisierten Zeitschriften. Sie besitzt keine Urheberrechte an den Inhalten der Zeitschriften. Die Rechte liegen in der Regel bei den Herausgebern. Die auf der Plattform e-periodica veröffentlichten Dokumente stehen für nicht-kommerzielle Zwecke in Lehre und Forschung sowie für die private Nutzung frei zur Verfügung. Einzelne Dateien oder Ausdrucke aus diesem Angebot können zusammen mit diesen Nutzungsbedingungen und den korrekten Herkunftsbezeichnungen weitergegeben werden. Das Veröffentlichen von Bildern in Print- und Online-Publikationen ist nur mit vorheriger Genehmigung der Rechteinhaber erlaubt. Die systematische Speicherung von Teilen des elektronischen Angebots auf anderen Servern bedarf ebenfalls des schriftlichen Einverständnisses der Rechteinhaber.

Haftungsausschluss

Alle Angaben erfolgen ohne Gewähr für Vollständigkeit oder Richtigkeit. Es wird keine Haftung übernommen für Schäden durch die Verwendung von Informationen aus diesem Online-Angebot oder durch das Fehlen von Informationen. Dies gilt auch für Inhalte Dritter, die über dieses Angebot zugänglich sind.



Bâtissons ensemble le futur



Nokia-Maillefer, à Ecublens-Lausanne, est le premier fournisseur mondial d'équipements et de services de câblerie.

Nous devons notre succès à nos 100 ans d'expérience et au savoir-faire de plus de 1000 collaborateurs, dont près de 500 en Suisse.

Présence mondiale, recherche permanente, développement constant, formation continue, volonté d'innovation... chez Nokia-Maillefer, nous œuvrons pour le succès des hommes et le progrès technologique.

NOKIA-MAILLEFER 
CABLE MANUFACTURING SYSTEMS

Route du Bois · 1024 Ecublens-Lausanne · Tél.: 021/691 21 21 · Fax: 021/691 21 43

Pour nous, vous n'êtes pas
n'importe qui...



**BANQUE CANTONALE
VAUDOISE**



Votre partenaire bancaire

pour toutes vos opérations de banque



Caisse d'Epargne et de Crédit Lausanne et ses succursales et agences dans le canton
7, rue Centrale, tél. © 021/317 91 11

SOCIÉTÉ FIDUCIAIRE LEMANO

Place Saint-François 12 bis 1003 Lausanne Tél. (021) 20 66 61

RÉVISION, COMPTABILITÉ
CONSEILS D'ENTREPRISES
CONSEILS JURIDIQUES ET FISCAUX
ORGANISATION ET GESTION
INFORMATIQUE
ASSURANCES ET PRÉVOYANCE
EN FAVEUR DE PERSONNEL

LEMANO est reconnue :

par la Commission fédérale des banques pour le contrôle des banques et caisses d'épargne ainsi que des fonds de placement ;
par l'Office fédéral des assurances sociales pour le contrôle des caisses AVS et de leurs affiliés ;
par le Conseil fédéral pour les réductions de capital.



Membre de la Chambre suisse des Sociétés fiduciaires et des Experts-comptables

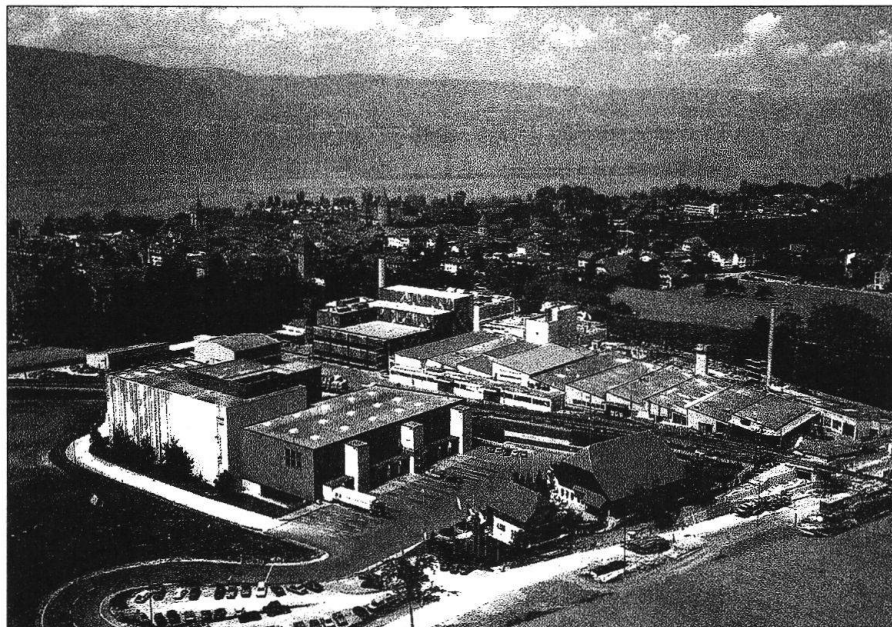


Membre d'Arthur Young International

Parisiennne

CONSERVES ESTAVAYER SA

La laiterie de l'an 2000



Produits de la nature, technologie du futur !

*NOUS REMERCIONS LES MEMBRES DE SOUTIEN DE LA SOCIÉTÉ D'ÉTUDES
ÉCONOMIQUES ET SOCIALES :*

ANDRE & CIE S.A. à Lausanne

BANQUE CANTONALE VAUDOISE à Lausanne

BANQUE POPULAIRE SUISSE à Lausanne

BOBST S.A. à Lausanne

BURRUS S.A. à Boncourt

CABLERIES ET TREFILERIES S.A. à Cossonay-Gare

CHARLES VEILLON S.A. à Lausanne

COMPAGNIE INDUSTRIELLE ET COMMERCIALE DU GAZ S.A. à Vevey

COMPAGNIE VAUDOISE D'ELECTRICITE à Morges

CONSERVES ESTAVAYER S.A. à Estavayer-le-Lac

CREDIT SUISSE à Lausanne

DE RHAM & CIE S.A. à Lausanne

IBM (SUISSE) à Lausanne

MIGROS LAUSANNE à Ecublens

NOKIA-MAILLEFER à Ecublens

PUBLICITAS S.A. à Lausanne

SOCIETE DE BANQUE SUISSE à Lausanne

SOCIETE DES CIMENTS ET BETON à Eclepens

SOCIETE FIDUCIAIRE LEMANO à Lausanne

UNION DE BANQUES SUISES à Lausanne

VAUDOISE ASSURANCE à Lausanne



Aussi pour votre assurance vie



**Siège social : Place de Milan – 1001 Lausanne
Tél. 021 / 618 80 80 – Fax 021 / 617 76 31**

103 centres de service à la clientèle

